

LEGENDA MÍSTNOSTÍ - 1.NP LŮŽKOVÝ PAVILON L2

Č.	NÁZEV	STÁV. PODLAHA	NOVÁ PODLAHA	STÁV. POVRCHY STĚN	NOVÝ OBKLAD STĚN	NOVÉ ZAŘÍZ. PŘEDMĚTY	PLOCHA (m²)
111	Koupelna	Keramická dlažba	ANO	Ker. obklad + malba s.v. 2,55m	ANO	ANO	12,00
115	WC ženy+invalid	Keramická dlažba	ANO	Ker. obklad + malba s.v. 2,55m	ANO	ANO	9,95
120	WC muži	Keramická dlažba	ANO	Ker. obklad + malba s.v. 2,55m	ANO	ANO	6,98
122	Čajová kuchyňka	Keramická dlažba	ANO	Ker. obklad + malba s.v. 2,55m	ANO	ANO	6,48

LEGENDA MÍSTNOSTÍ - 2.NP LŮŽKOVÝ PAVILON L2

Č.	NÁZEV	STÁV. PODLAHA	NOVÁ PODLAHA	STÁV. POVRCHY STĚN	NOVÝ OBKLAD STĚN	NOVÉ ZAŘÍZ. PŘEDMĚTY	PLOCHA (m²)
211	Koupelna	Keramická dlažba	ANO	Ker. obklad + malba s.v. 2,6m	ANO	ANO	12,00
215	WC ženy+invalid	Keramická dlažba	ANO	Ker. obklad + malba s.v. 2,6m	ANO	ANO	9,95
220	WC muži	Keramická dlažba	ANO	Ker. obklad + malba s.v. 2,6m	ANO	ANO	6,98
222	WC personál	Keramická dlažba	ANO	Ker. obklad + malba s.v. 2,6m	ANO	ANO	6,26

LEGENDA MÍSTNOSTÍ - 3.NP LŮŽKOVÝ PAVILON L2

Č.	NÁZEV	STÁV. PODLAHA	NOVÁ PODLAHA	STÁV. POVRCHY STĚN	NOVÝ OBKLAD STĚN	NOVÉ ZAŘÍZ. PŘEDMĚTY	PLOCHA (m²)
311	Koupelna	Keramická dlažba	ANO	Ker. obklad + malba s.v. 2,6m	ANO	ANO	12,00
315	WC ženy+invalid	Keramická dlažba	ANO	Ker. obklad + malba s.v. 2,6m	ANO	ANO	9,95
320	WC muži	Keramická dlažba	ANO	Ker. obklad + malba s.v. 2,6m	ANO	ANO	6,98
322	Čajová kuchyňka	Keramická dlažba	ANO	Ker. obklad + malba s.v. 2,6m	ANO	ANO	6,48

STAVBA: Horní Bříza - domov pro osoby se zdravotním postižením, příspěvková organizace -  
rekonstrukce sociálního zařízení, objekt L2 - lůžkový pavilon

INVESTOR:

PROJEKTANT:

VEDOUcí:

VÝKRES:

Stupeň:

Datum:

Měřítko:

**TABULKY MÍSTNOSTÍ**

10/2017

Nová gula s napojením na kanalizaci,  
vyspádování podlahy.

nové:  
2x madlo  
1x sklop. sedátko  
sprcha páková baterie

Nová myčka podložních mís s  
novým napojením na kanalizaci  
(příprava min DN 75).

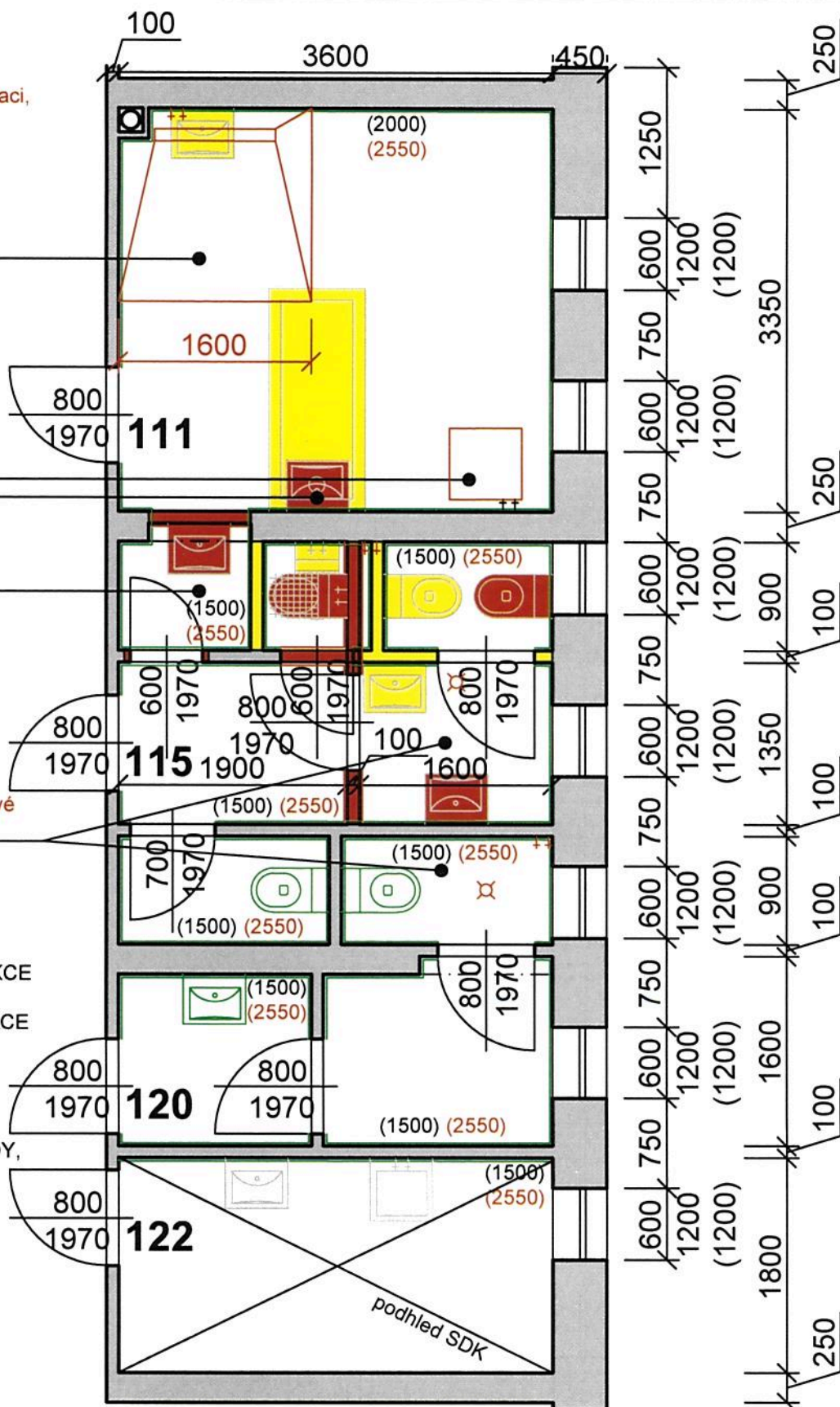
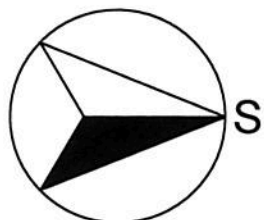
Nové dopojení odpadu a vody k  
novému UM.

Zrušení guly + srovnání podlahy.

Nové vyspádování podlahy do nové  
guly s napojením na kanalizaci.

#### LEGENDA MATERIÁLŮ:

-  STÁVAJÍCÍ KONSTRUKCE
-  BOURANÉ KONSTRUKCE
-  NOVÉ KONSTRUKCE
-  STÁVAJÍCÍ ZTI
-  PŘEDMĚTY A OBKLADY,  
KTERÉ BUDOU  
VYMĚNĚNY ZA NOVÉ



STAVBA: Horní Bříza - domov pro osoby se zdravotním postižením, příspěvková organizace - rekonstrukce sociálního zařízení, objekt L2 - lůžkový pavilon

INVESTOR:

PROJEKTANT:

VEDOUČÍ:

VÝKRES:

Stupeň:

Datum:

10/2017

Měřítko:

1:50

**PŮDORYS 1.NP - koordinace**



Nová gula s napojením na kanalizaci,  
vyspádování podlahy.

nové:  
2x madlo  
1x sklop. sedátko  
sprcha páková baterie

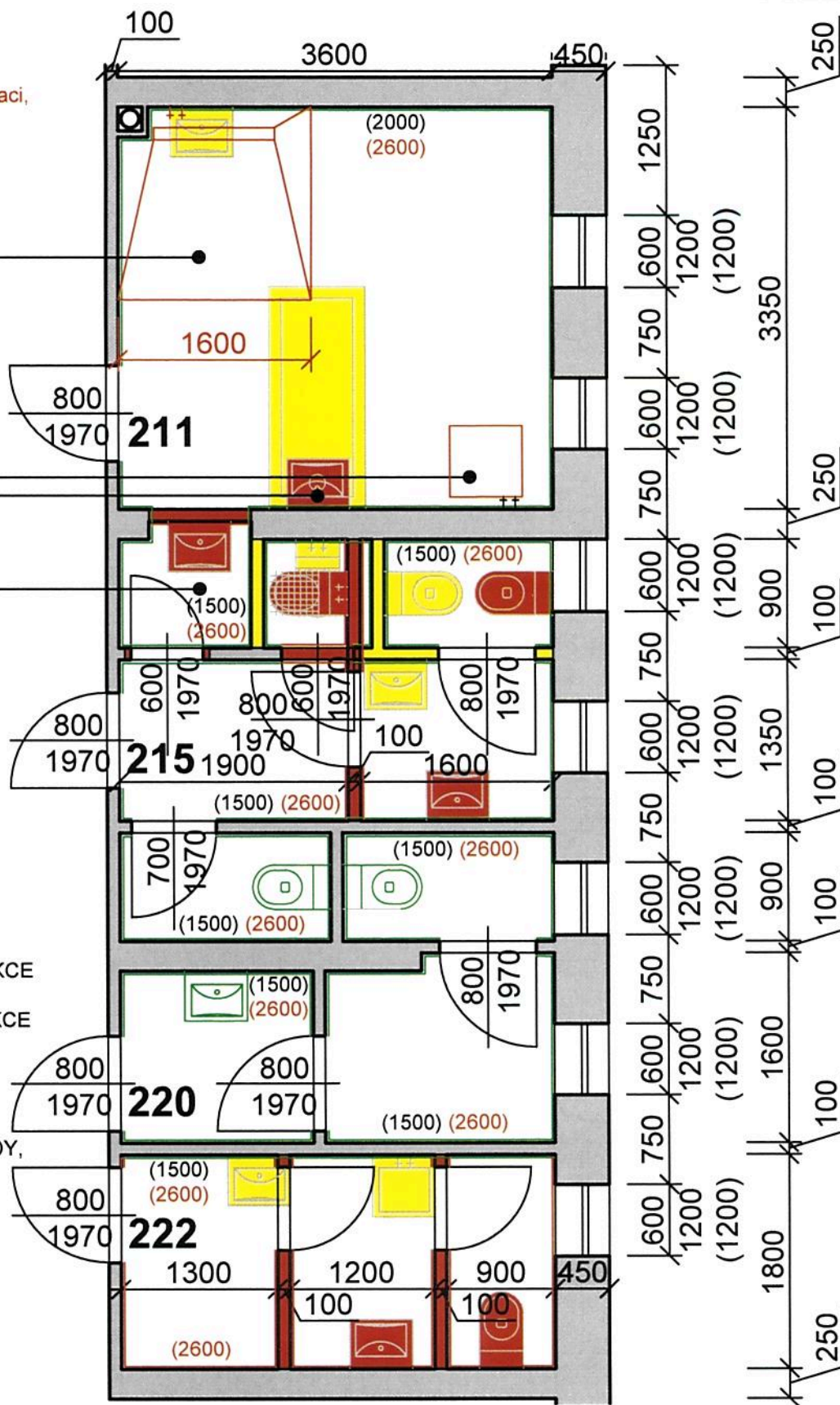
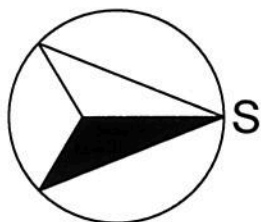
Nová myčka podložních mís s  
novým napojením na kanalizaci  
(příprava min DN 75).

Nové dopojení odpadu a vody k  
novému UM.

Zrušení guly + srovnání podlahy.

#### LEGENDA MATERIÁLŮ:

- STÁVAJÍCÍ KONSTRUKCE
- BOURANÉ KONSTRUKCE
- NOVÉ KONSTRUKCE
- STÁVAJÍCÍ ZTI  
PŘEDMĚTY A OBKLADY,  
KTERÉ BUDOU  
VYMĚNĚNY ZA NOVÉ



STAVBA: Horní Bříza - domov pro osoby se zdravotním postižením, příspěvková organizace - rekonstrukce sociálního zařízení, objekt L2 - lůžkový pavilon

INVESTOR:

PROJEKTANT:

VEDOUČÍ:

VÝKRES:

**PŮDORYS 2.NP - koordinace**

Stupeň:

Datum:

10/2017

Měřítko:

1:50

Nová gula s napojením na kanalizaci,  
vyspádování podlahy.

nové:  
2x madlo  
1x sklop. sedátko  
sprcha páková baterie

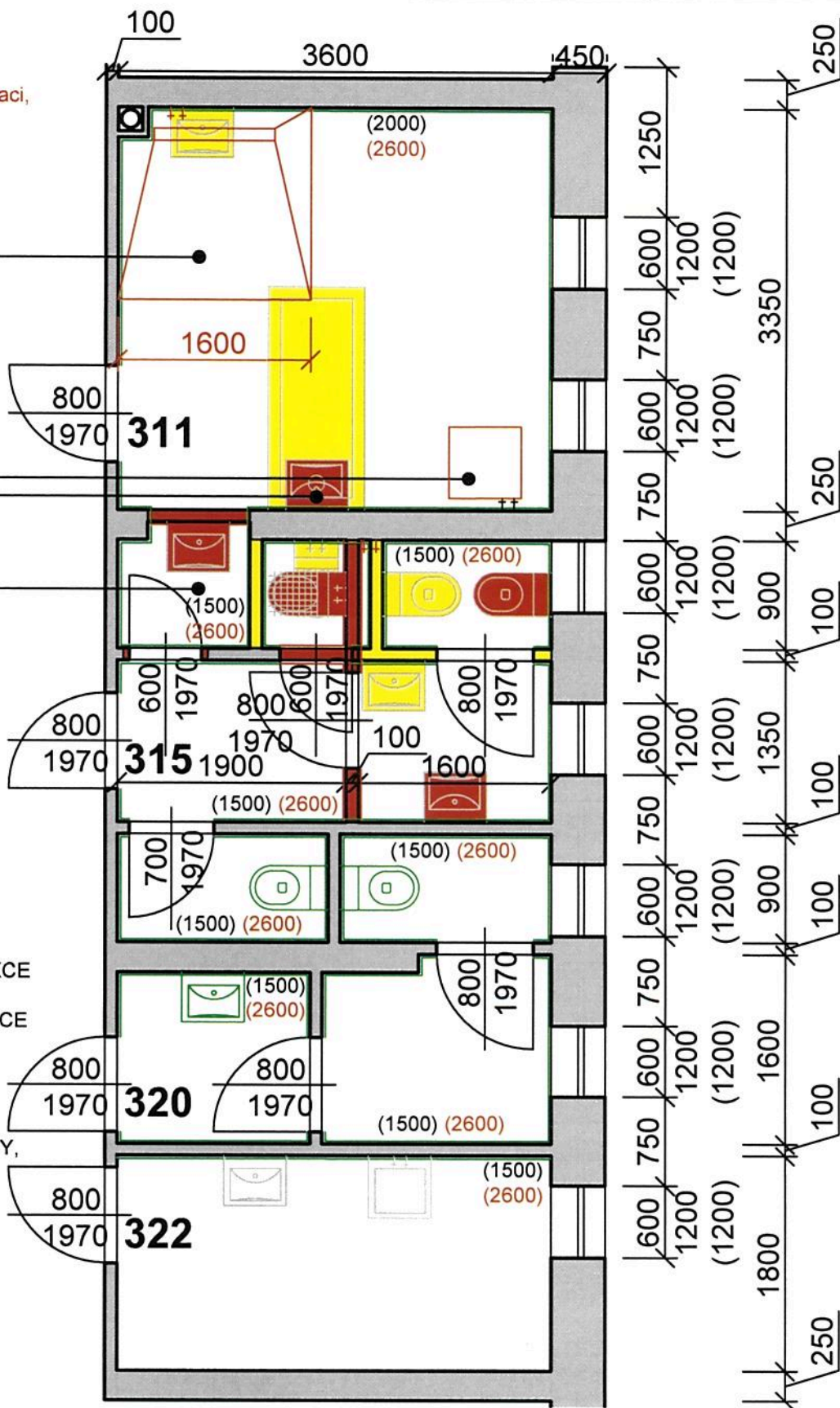
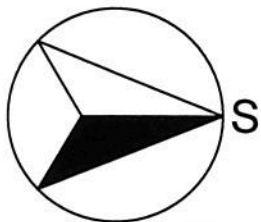
Nová myčka podložních mís s  
novým napojením na kanalizaci  
(příprava min DN 75).

Nové dopojení odpadu a vody k  
novému UM.

Zrušení guly + srovnání podlahy.

#### LEGENDA MATERIÁLŮ:

- STÁVAJÍCÍ KONSTRUKCE
- BOURANÉ KONSTRUKCE
- NOVÉ KONSTRUKCE
- STÁVAJÍCÍ ZTI  
PŘEDMĚTY A OBKLADY,  
KTERÉ BUDOU  
VYMĚNĚNY ZA NOVÉ



STAVBA: Horní Bříza - domov pro osoby se zdravotním postižením, příspěvková organizace - rekonstrukce sociálního zařízení, objekt L2 - lůžkový pavilon

INVESTOR:

PROJEKTANT:

VEDOUcí:

VÝKRES:

**PŮDORYS 3.NP - koordinace**

Stupeň:

Datum:

10/2017

Měřítko:

1:50