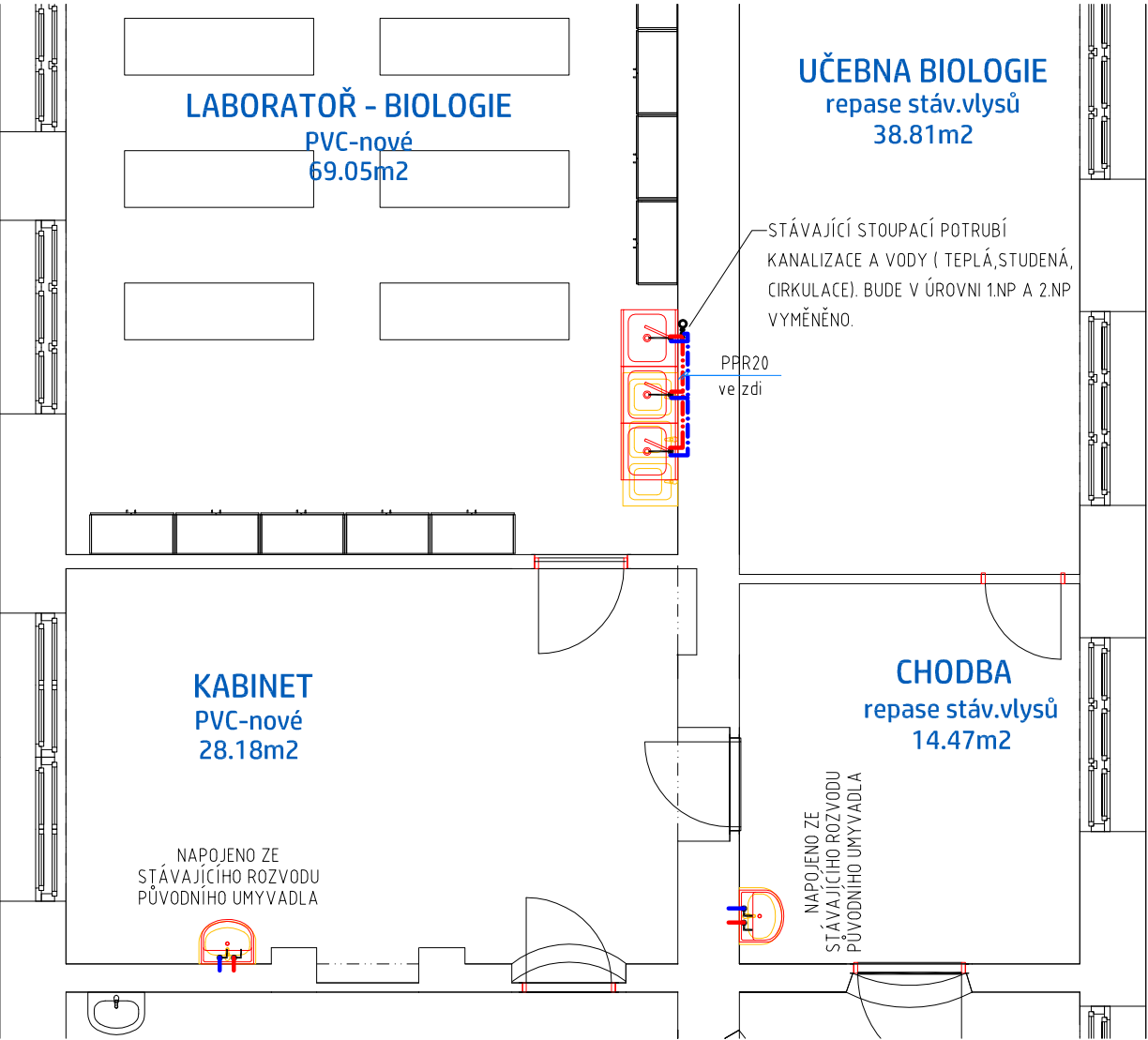
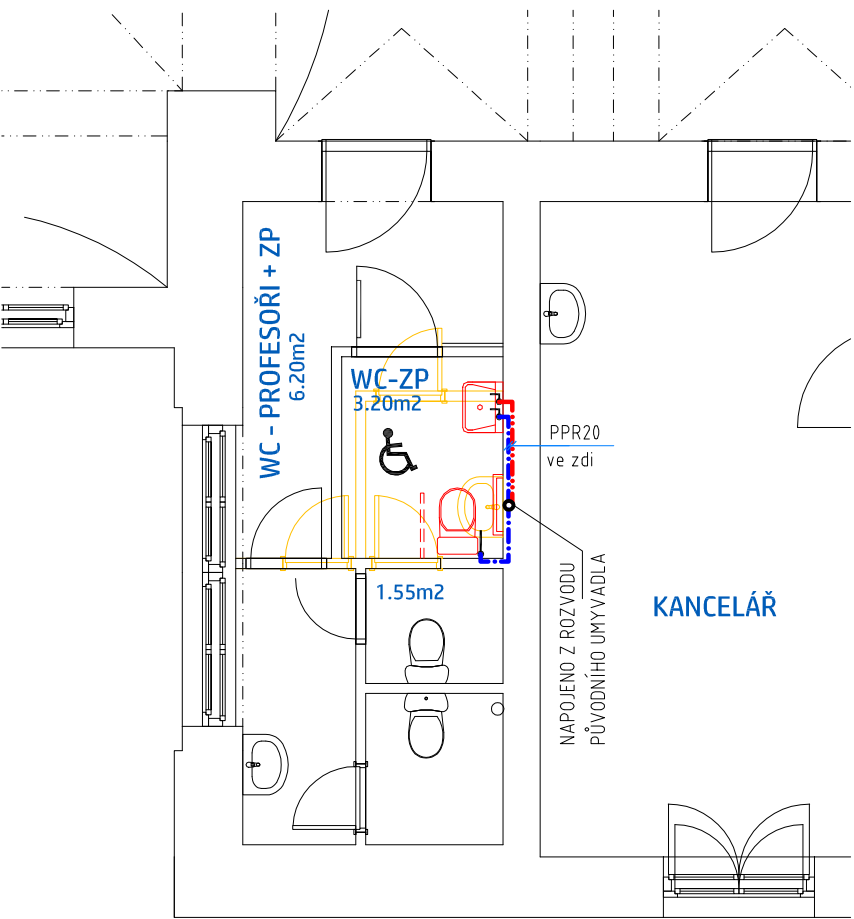


BIOLOGIE 2.NP, M1:75



WC-PROFESOŘI + ZP 2.NP, M1:75



LEGENDA POTRUBÍ

- NAVRŽENÉ ROZVODY VNITŘNÍHO VODOVODU Z POLYPROPYLENOVÉHO POTRUBÍ  
PPR-3, PN16.
- STUDENÁ VODA
- TEPLÁ VODA

POZNÁMKY :

- VÝŠKY VODOVODNÍCH VÝÚSTEK BUDOU UPŘESNĚNY DLE JEDNOTLIVÝCH TYPŮ ZAŘÍZOVACÍCH PŘEDMĚTŮ A VÝTOKOVÝCH ARMATUR NA MÍSTĚ REALIZACE!!!
- ROZVODY STUDENÉ VODY BUDOU OPATŘENY TEPELNOU TRUBICOVOU IZOLACÍ MIRELON TL.6 mm
- ROZVODY TEPLÉ VODY BUDOU OPATŘENY TEPELNOU TRUBICOVOU IZOLACÍ MIRELON TL.13 mm
- PŘI REALIZACI NUTNO DBÁT NA ROZVODY OSTATNÍCH PROFESÍ, PŘED VLASTNÍ REALIZACÍ PROVÉST KOORDINACI PŘÍMO NA MÍSTĚ.
- POTRUBÍ KANALIZACE VEDENÉ VIDITELNĚ NAD PODLAHOU BUDE ZAKAPOTOVÁNO CETRIS DESKAMI A OBLOŽENO KERAMICKÝM OBKLADEM.

zodp.projektant		hl.architekt	kreslil	zodp.projektant části	
Ing.Arch.Jiří Kučera		Ing.Arch.Jiří Kučera	Štěpán Eliáš		
stavba				<div>GYMNÁZIUM PLZEŇ</div> <div>OPRAVA, MODERNIZACE ČÁSTI 1.NP, 2.NP A VESTAVBA WC PRO ZP</div> <div>P.P.Č. 1210, K.Ú. PLZEŇ</div>	
investor					
Gymnázium, Plzeň					
Mikulášské náměstí 808/23, 326 00 Plzeň					
část					
D.1.4-TECHNIKA PROSTŘEDÍ STAVEB				číslo zakázky	6/2016
ZDRAVOTNĚ TECHNICKÉ INSTALACE				datum	srpen 2016
objekt				formát	A3
GYMNÁZIUM				stupeň P.D.	DSP
obsah:				měřítko	1:75
VODOVOD PŮDORYS 2NP				číslo výkresu :	ZTI-5