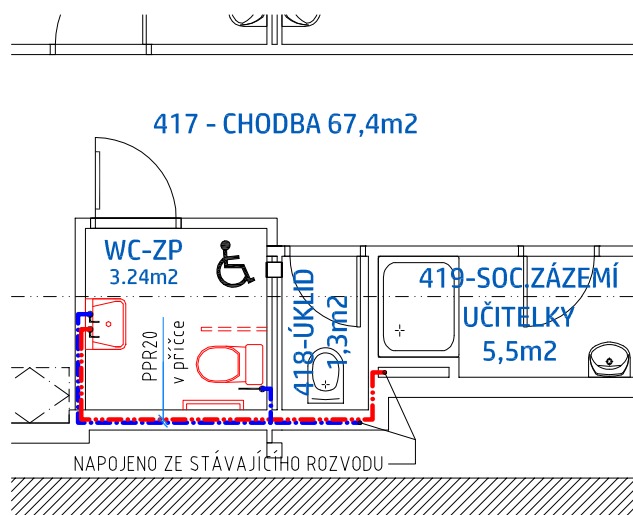


VODOVOD, M1:75



LEGENDA POTRUBÍ

NAVRŽENÉ ROZVODY VNITŘNÍHO VODOVODU Z POLYPROPYLENOVÉHO POTRUBÍ PPR-3, PN16.

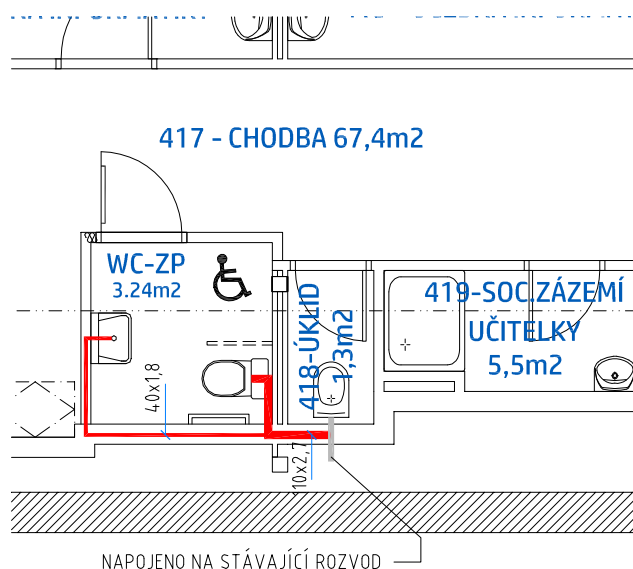
STUDENÁ VODA ————

TEPLÁ VODA ————

POZNÁMKY:

- VÝŠKY VODOVODNÍCH VÝÚSTEK BUDOU UPŘESNĚNY DLE JEDNOTLIVÝCH TYPŮ ZAŘÍZOVACÍCH PŘEDMĚTŮ A VÝTOKOVÝCH ARMATUR NA MÍSTĚ REALIZACE!!!
- ROZVODY STUDENÉ VODY BUDOU OPATŘENY TEPELNOU TRUBICOVOU IZOLACÍ MIRELON TL 6 mm
- ROZVODY TEPLÉ VODY BUDOU OPATŘENY TEPELNOU TRUBICOVOU IZOLACÍ MIRELON TL 13 mm
- PŘI REALIZACI NUTNO DBÁT NA ROZVODY OSTATNÍCH PROFESÍ, PŘED VLASTNÍ REALIZACÍ PROVÉST KOORDINACI PŘÍMO NA MÍSTĚ.

KANALIZACE, M1:75

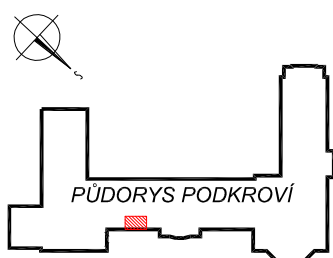


LEGENDA POTRUBÍ

— NAVRŽENÁ VNITŘNÍ SPLAŠKOVÁ KANALIZACE - POTRUBÍ POLYPROPYLEN HT SYSTEM (např. WAVIN OSMA s.r.o.)

POZNÁMKY:

- PŘIPOJOVACÍ POTRUBÍ BUDE VEDENO POD MIN. SKLONEM 3,0 %.
- PŘÍPADNÉ LEŽATÉ ÚSEKY MUSÍ MÍT SKLON NEJMÉNĚ 2,0 % K ODPADNÍMU POTRUBÍ!



zodp.projektant		hl.architekt	kreslil	zodp.projektant části	
Ing.Arch.Jiří Kučera		Ing.Arch.Jiří Kučera	Štěpán Eliáš		
stavba					
GYMNÁZIUM PLZEŇ					
OPRAVA, MODERNIZACE ČÁSTI 1.NP, 2.NP A					
VESTAVBA WC PRO ZP					
P.P.Č. 1210, K.Ú. PLZEŇ					
Investor	Gymnázium, Plzeň Mikulášské náměstí 808/23, 326 00 Plzeň			číslo zakázky	6/2016
				datum	srpen 2016
část	D.1.4-TECHNIKA PROSTŘEDÍ STAVEB ZDRAVOTNĚ TECHNICKÉ INSTALACE			formát	A4
				stupeň P.D.	DSP
objekt	GYMNÁZIUM			měřítko	1:75
				číslo výkresu :	
obsah:	ZTI-PŮDORYS PODKROVÍ			ZTI-7	