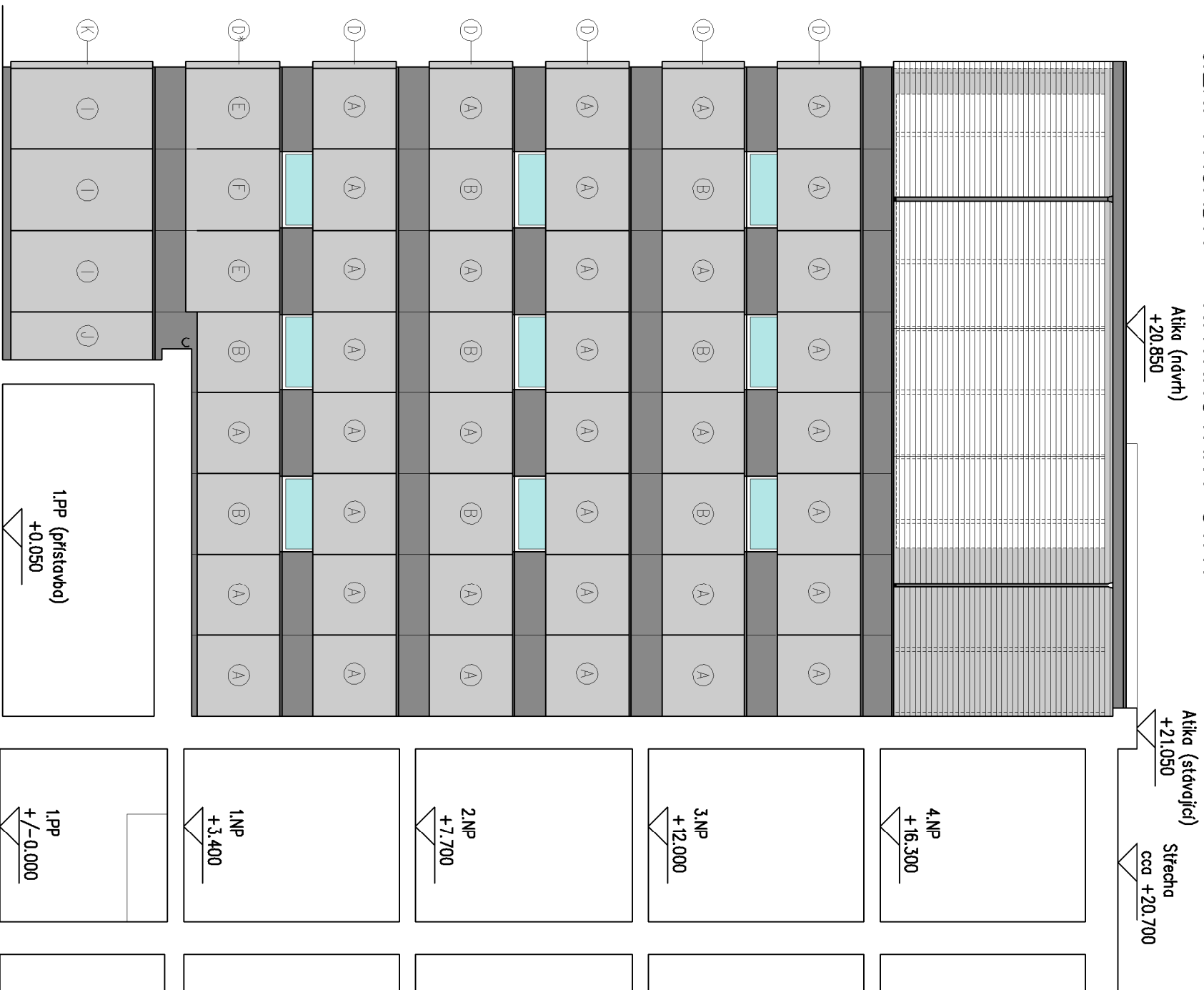



JIŽNÍ FASÁDA – NAVRHOVANÝ STAV




Legenda konstrukcí :

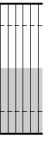
Préfabrikovaný betonový panel, vlnitý povrch vodorovný dle objektu
šaten u tělocvičny, beton šedý bez pigmentace




Venkovní obklad z hlínkových lamel (slunodamny)
v rámci 4.NP (strojovna VZT) RAL cca 7035 (barva betonu)



Fasádní obklad plechový, plně výplně otvorů – RAL 7015



Hliníkové výplně otvorů prosklené (okno) – rámy RAL 7015




Poznámka :

- * Typy (výkresy tvorby) značených panelů (A – K) jsou patrné ze samostatného výkresu D.1.1.c.5. (fotodokumentace viz příloha technické zprávy D.1.1.a.)
- * Specifikace hliníkových lamel viz zámečnické práce D.1.1.c.2.
- * Specifikace fasádních obkladů viz zámečnické práce D.1.1.c.2.
- * Specifikace výplní otvorů viz výpis D.1.1.c.1.

Ved.projektant :	Zodp.projektant :	Vypracoval :	Kreslil :
Ing. Václav Hlínka		Pavel Sutnar	
Akce :	Bezbariérové úpravy – přístavba výtahu a sociálního zařízení, Gymnázium Ludka Píka v Plzni, Opavská 823/21, Plzeň		
Investor :	Gymnázium Ludka Píka Opavská 21, Plzeň		
Obsah :	Navrhovaný stav Jižní fasáda		

Místo :	Plzeň
Stupeň PD :	DSP + PVD
Datum :	12/2016
Číslo akce :	1614
Měřítko :	1 : 100



**Projektant a inženýrská kancelář
pro pozemní stavby**

Letkovská 5, Plzeň 326 00
tel./fax : 377 441 072, 377 441 106
email : hbihn@seznam.cz

Číslo výkresu : D.1.1.b.27.