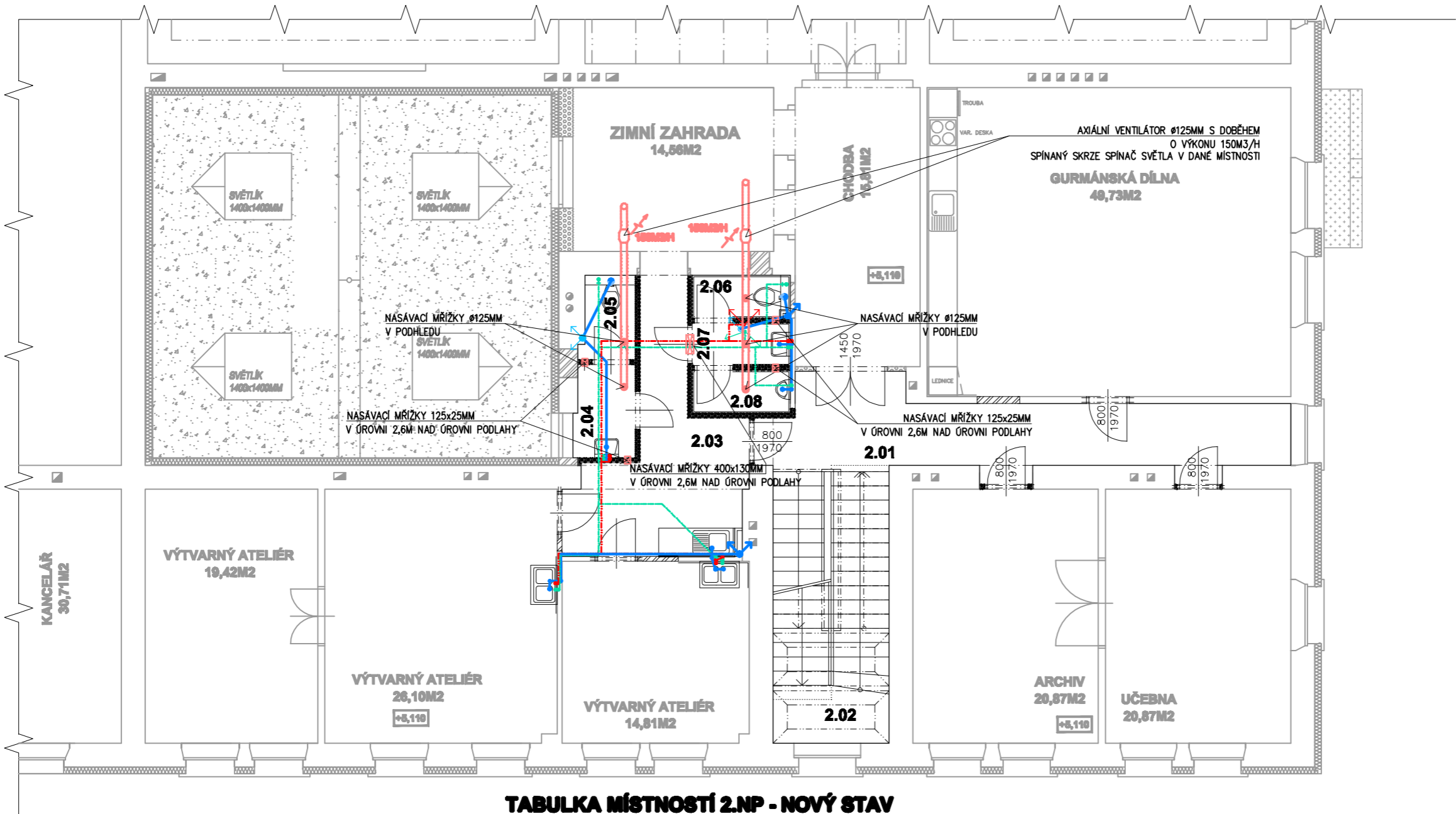


PŮDORYS 2.NP - ZTI + VZT



TABULKA MÍSTNOSTÍ 2.NP - NOVÝ STAV

Č.M.	NÁZEV MÍSTNOSTI	l²	PODLAHA NOVÉ	STĚNY	PODHLÉD
2.01	CHODBA	17,17	P1n	VNITŘNÍ OMITKA/KERAMICKÝ SOKL DO VÝŠKY 100 MM	
2.02	SCHODIŠTĚ	13,96	P2n	VNITŘNÍ OMITKA/KERAMICKÝ SOKL DO VÝŠKY 100 MM	
2.03	CHODBA	12,43	P1n	VNITŘNÍ OMITKA/KERAMICKÝ SOKL DO VÝŠKY 100 MM	
2.04	PŘEDSÍN – ŽENY	2,47	P1n	KERAM. OBKLAD DO VÝŠKY DVEŘÍ	KAZETOVÝ PODHLÉD VČ. KOVOVÉHO ROŠTU A PAROZÁBRANY VE VÝŠCE 2,86M OD ÚROVNĚ PODLAHY
2.05	WC – ŽENY	1,68	P1n	KERAM. OBKLAD DO VÝŠKY DVEŘÍ	KAZETOVÝ PODHLÉD VČ. KOVOVÉHO ROŠTU A PAROZÁBRANY VE VÝŠCE 2,86M OD ÚROVNĚ PODLAHY
2.06	WC – MUŽI	1,67	P1n	KERAM. OBKLAD DO VÝŠKY DVEŘÍ	KAZETOVÝ PODHLÉD VČ. KOVOVÉHO ROŠTU A PAROZÁBRANY VE VÝŠCE 2,86M OD ÚROVNĚ PODLAHY
2.07	PŘEDSÍN – MUŽI	1,85	P1n	KERAM. OBKLAD DO VÝŠKY DVEŘÍ	KAZETOVÝ PODHLÉD VČ. KOVOVÉHO ROŠTU A PAROZÁBRANY VE VÝŠCE 2,86M OD ÚROVNĚ PODLAHY
2.08	WC – MUŽI	1,85	P1n	KERAM. OBKLAD DO VÝŠKY DVEŘÍ	KAZETOVÝ PODHLÉD VČ. KOVOVÉHO ROŠTU A PAROZÁBRANY VE VÝŠCE 2,86M OD ÚROVNĚ PODLAHY

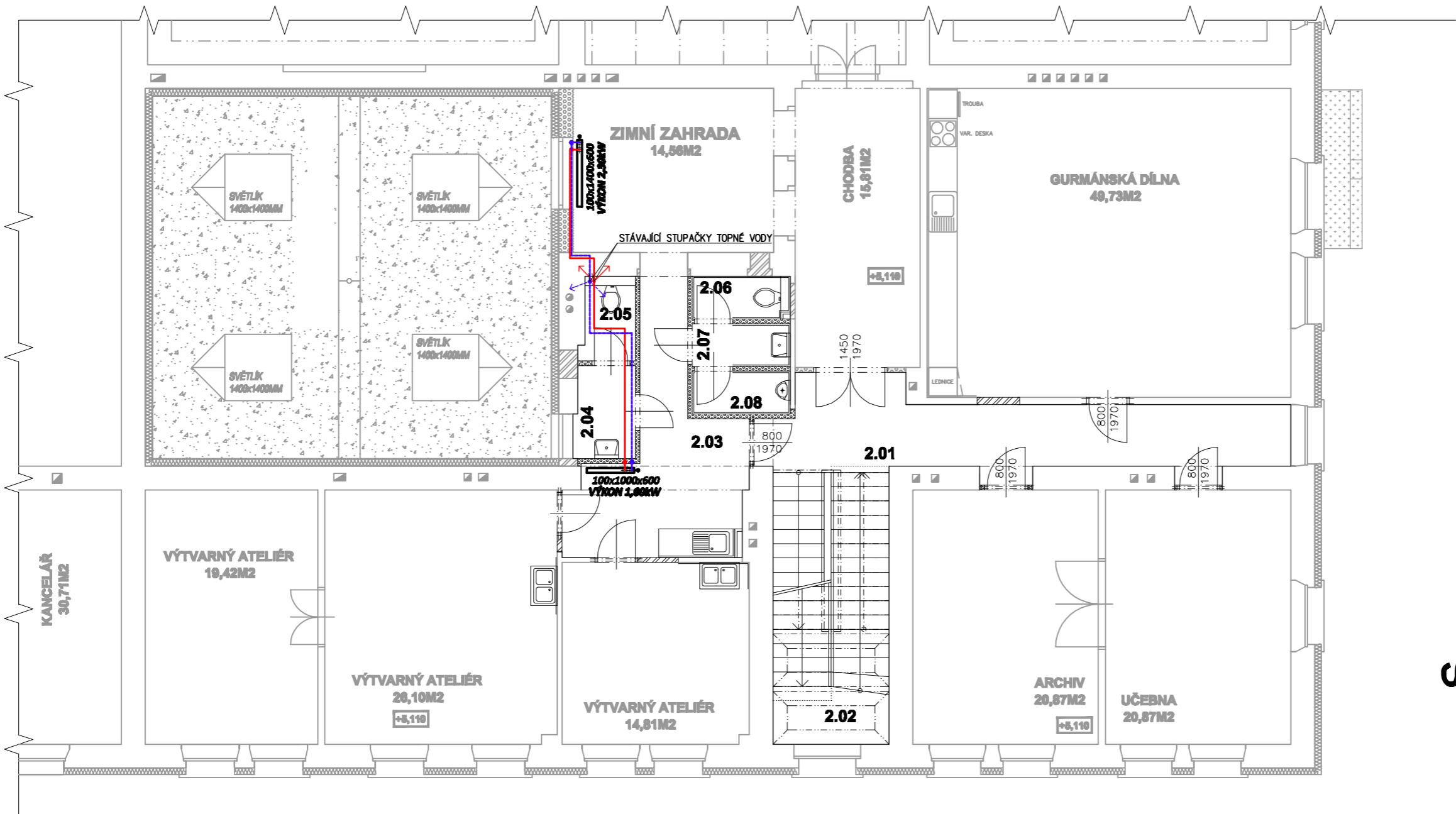
LEGENDA:

- ROZVODY STUDENÉ VODY d20 (PN16) – MATERIÁL PPR
- ROZVODY TEPLÉ VODY d20 (PN16) – MATERIÁL PPR
- SPLAŠKOVÁ KANALIZACE – PP (PŘIPOJOVACÍ) – DN110 A 50
- VZT POTRUBÍ – PP (VEDENO NAD KAZETOVÝM PODHLEDEM) – DN125

POZNÁMKY:

- VE VZT POTRUBÍ JE NUTNÉ VYTVOŘIT KONDENZAČNÍ MÍSTO
- VZT POTRUBÍ BUDE VEDENO NAD KAZETOVÝM PODHLEDEM A BUDE DÁLE VYVEDENO NAD STŘEŠNÍ PLÁŠŤ ZIMNÍ ZAHRADY, KDE BUDE OPATŘENO ODVĚTRÁVACÍ HLAVICI
- VEŠKERÉ ROZVODY ZTI BUDOU VEDENY VE VÝSIPU KLENBY NEBO VE DRAŽKÁCH VE ZDIVU ČI NAD KAZETOVÝM PODHLEDEM
- VEŠKERÉ ROZVODY ZTI BUDOU VEDENY VE VÝSIPU KLENBY NEBO VE DRAŽKÁCH VE ZDIVU ČI NAD KAZETOVÝM PODHLEDEM, DÁLE BUDOU OBALENY NÁVLEKOVOU ISOLACÍ TL. 10MM A ZAPLENTOVÁNY
- STÁVAJÍCÍ KANALIZAČNÍ STUPAČKY BUDOU NAHRAZENY V CELÉ VÝŠI AŽ K ÚROVNI PODLAHY 1.NP NOVÝMI STUPAČKAMI Z PP DN100 A OPĚTOVNĚ ZAPLENTOVÁNY. KČE. DOTČENÉ UPRAVOU BUDOU STAVEBNĚ ZAČISTĚNY.

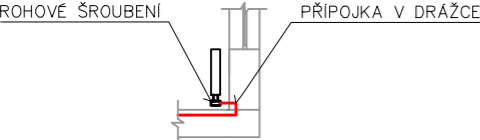
PŮDORYS 2.NP - ZAŘÍZENÍ PRO VYTÁPĚNÍ



LEGENDA:

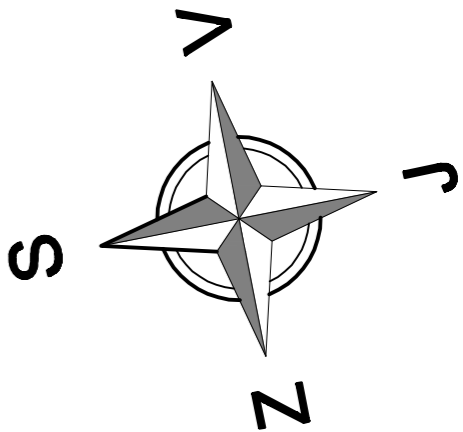
- PŘÍVODNÍ POTRUBÍ PRO OTOPNÁ TĚLESA – VÍCEVRSTVÉ E–RT/AI/PE–RT – 20x2,25
- ZPĚTNÉ POTRUBÍ PRO OTOPNÁ TĚLESA – VÍCEVRSTVÉ E–RT/AI/PE–RT – 20x2,25

NAPOJENÍ OTOPNÝCH TĚLES



POZNÁMKY:

- VEŠKERÉ ROZVODY ÚSTŘEDNÍHO VYTÁPĚNÍ BUDOU VEDENY V PODLAŽE NEBO VE DRAŽKÁCH VE ZDIVU
- VEŠKERÉ ROZVODY BUDOU OPATŘENY NÁVLEKOVOU ISOLACÍ TL. 10 MM
- ZAJIŠTĚNÍ DODÁVEK TOPNÉ VODY JE ZE STÁVAJÍCÍCH STUPAČEK



HLAV. PROJ.: L. ŠPERL		ODP. PROJ.: L. BENEDA	VYPRACOVAL: F. KUFNER	RAZÍTKO:  DATUM: 06.2017  STUPEŇ: PD Č. ZAKÁZKY: 201710 FORMÁT: 4xA4  MĚŘ.: 1:100
OBEC: PLZEŇ		STAVEBNÍ ÚŘAD: ÚMO3		
INVESTOR: STŘEDISKO VOLNÉHO ČASU RADOVÁNEK; PALLOVA 52/19; 301 00 PLZEŇ – VÝCHODNÍ PŘEDMĚSTÍ				
<b>REKONSTRUKCE OBJEKTU PALLOVA; 2. ETAPA HAVARIJNÍ STAV – PROTIPOŽÁRNÍ OPATŘENÍ</b>				Č. VÝKR.: <b>9.</b>
PŮDORYS 2.NP – ZDRAVOTNĚ-TECHNICKÉ INSTALACE + VZT + ZAŘÍZENÍ PRO VYTÁPĚNÍ				