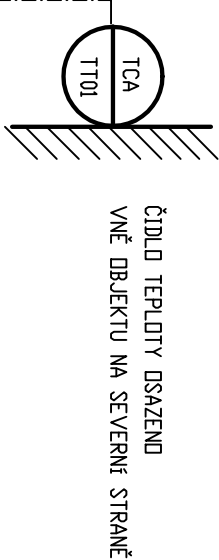
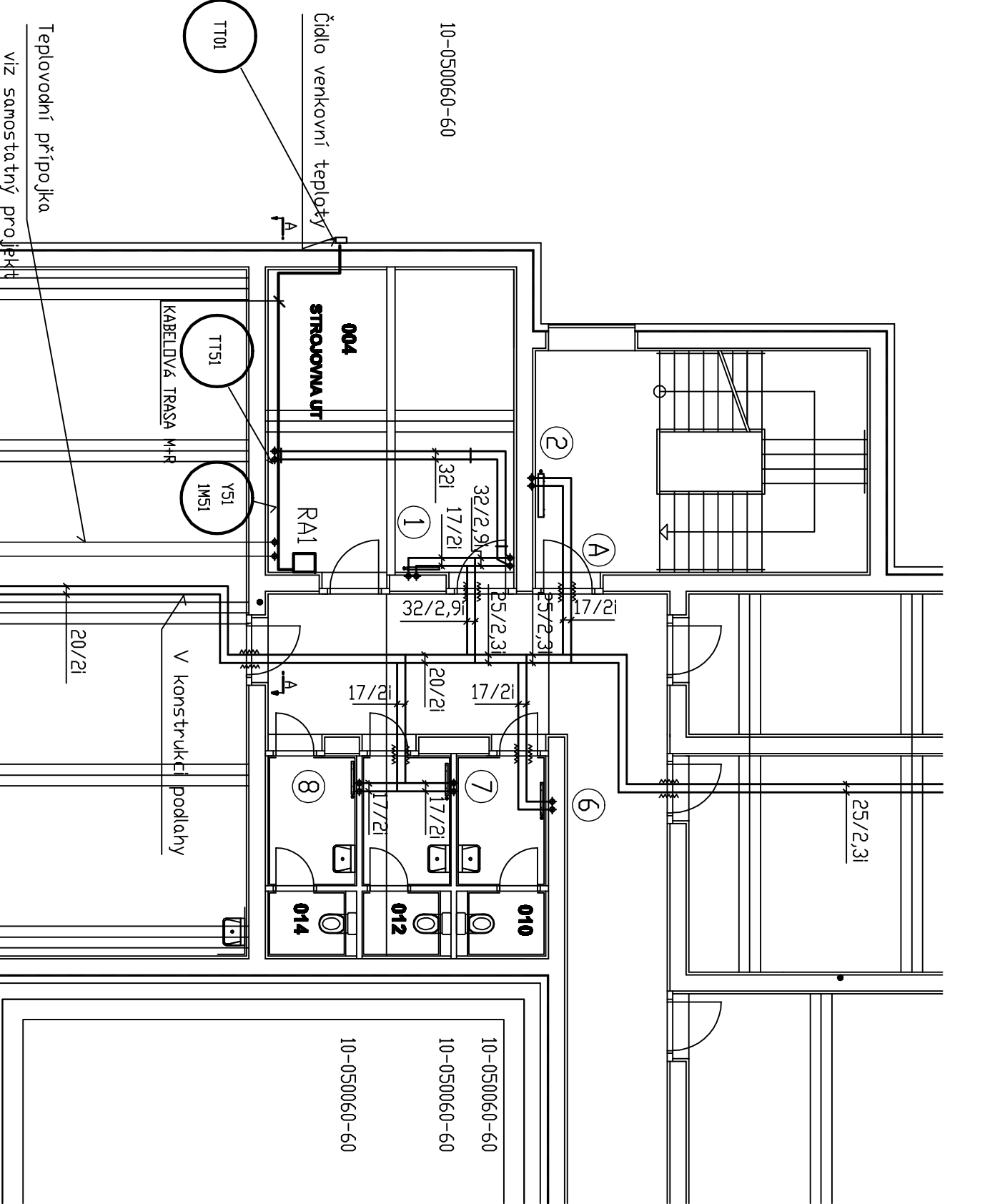
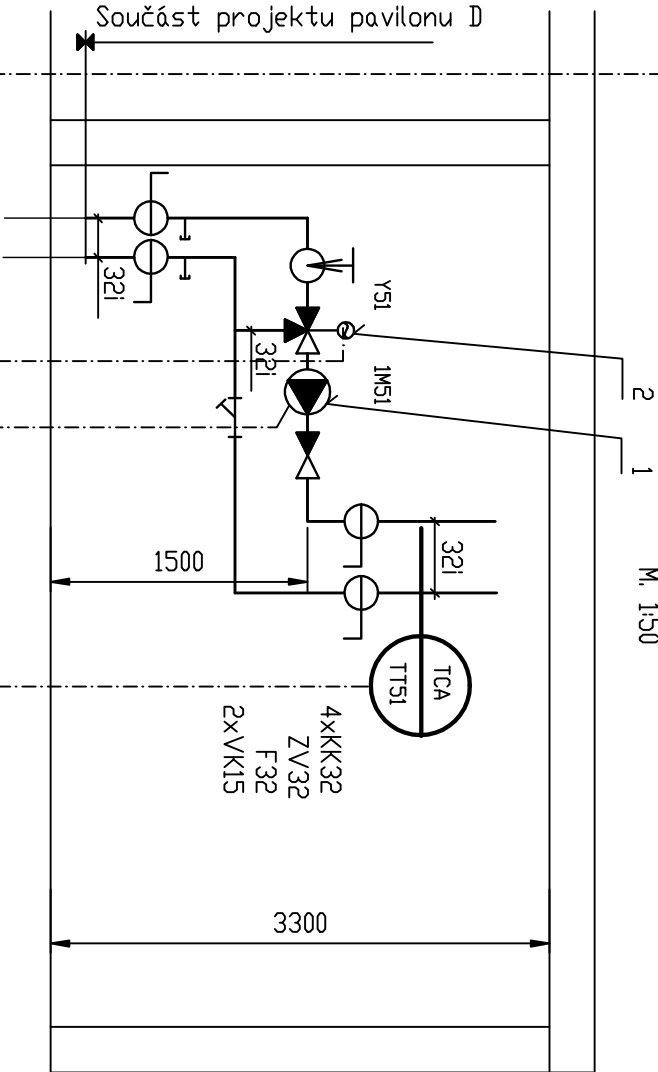


Č.M.	NÁZEV MÍSTNOSTI
001	PODESTA SCHODIŠTĚ
002	CHODBA
003	HUDEBNÍ VÝCHOVA
004	STROJOVNA ÚT
005	SKLAD
006	SKLAD
007	SKLAD
008	SKLAD
009	WC PŘEDSÍŇ DIMKY
010	WC KABINA DIMKY
011	WC PŘEDSÍŇ HOŠI
012	WC KABINA HOŠI
013	WC PŘEDSÍŇ UČITELĚ
014	WC KABINA UČITELĚ



Řez A-A
M. 1:50



AI	AI	Řešení
DI	DI	STŘEDNÍ
AO	AO	
DO	DO	

POZNÁMKA
1-nízkoenergetické oběhové čerpadlo DN 32, Q=1,77m³/hod, H=2,8m, P=4-34W/230W, 0.04-0.32A
2-třícestný směšovací ventil se servopohonem na 230 V, Q=1,77m³/hod, Δp=10,0kPa, závitový

Autor návrhu		Ved. projektant	Zodp. projektant	Vypracoval	Ing. Beneš Karel, projekce el., M+R K. Vokáče 25, 301 00 Pízeň tel.: 378 774 064, 604 168 728
	Luboš Beneda	Karel BENEŠ	Ing. Karel BENEŠ		
Místo stavby : Pízeň					
Investor : Střední odborné učiliště elektrotechnické, Vejnická 56, 318 00 Pízeň					
Stavba : II. ETAPA ROZVOJE SPORTOVNÍHO GYMNAZIA PŘÍSTAVBA PAVILONU "D"					
Název výkresu : Měření a regulace 1.PP - dispozice, funkční schéma					Číslo paré: D.1.4>VI.2
Stupeň dokumentace: DSP, DPS					Číslo výkresu:
Číslo zakázky: 170301					
Datum: březen 2017					
Měřítko: 1 : 100					
Formáty: 2 A4					
Číslo přílohy: D.1.4>VI					