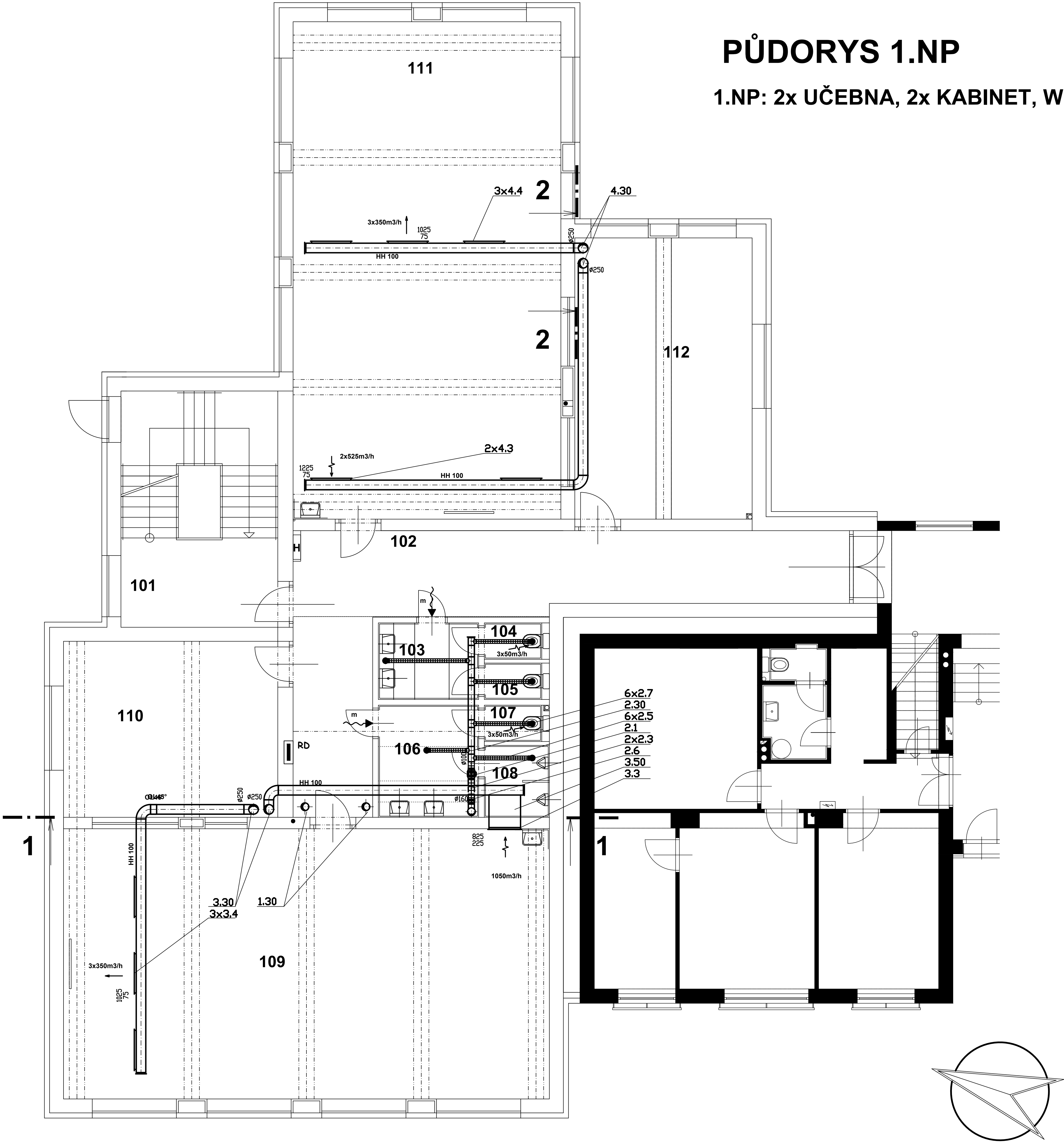


PŮDORYS 1.NP

1.NP: 2x UČEBNA, 2x KABINET, WC



TABULKA MÍSTNOSTÍ 1.NP

Č.M.	NÁZEV MÍSTNOSTI	M²	NÁŠLAPNÁ VRSTVA	OBKLADY	POZNÁMKA
101	SCHODIŠTĚ	25,83	KERAMICKÁ DLAŽBA	KER. SOKL, V=80mm	VNITŘNÍ OMITKA S ARMOVACÍ SÍTÍ PERLINKA
102	CHODBA	43,77	KERAMICKÁ DLAŽBA	KER. SOKL, V=80mm	KAZETOVÝ PODHLED V=2600MM
103	WC PŘEDSÍŇ DÍVKY	5,24	KERAMICKÁ DLAŽBA	KER. OBKLAD DO V=2000mm	KAZETOVÝ PODHLED V=2600MM
104	WC KABINA DÍVKY	1,61	KERAMICKÁ DLAŽBA	KER. OBKLAD DO V=2000mm	KAZETOVÝ PODHLED V=2600MM
105	WC KABINA DÍVKY	1,61	KERAMICKÁ DLAŽBA	KER. OBKLAD DO V=2000mm	KAZETOVÝ PODHLED V=2600MM
106	WC PŘEDSÍŇ HOŠI	7,68	KERAMICKÁ DLAŽBA	KER. OBKLAD DO V=2000mm	KAZETOVÝ PODHLED V=2600MM
107	WC KABINA HOŠI	1,61	KERAMICKÁ DLAŽBA	KER. OBKLAD DO V=2000mm	KAZETOVÝ PODHLED V=2600MM
108	WC HOŠI	3,20	KERAMICKÁ DLAŽBA	KER. OBKLAD DO V=2000mm	KAZETOVÝ PODHLED V=2600MM
109	KMENOVÁ UČEBNA–U1.2	89,66	LINOLEUM	PVC LEPENO, ZAKONČENO FABIONY	SÁDROKARTONOVÝ PODHLED POD TRAPÉZOVÝMI PLECHY
110	KABINET–K1.2	25,76	LINOLEUM	PVC LEPENO, ZAKONČENO FABIONY	SÁDROKARTONOVÝ PODHLED POD TRAPÉZOVÝMI PLECHY
111	KMENOVÁ UČEBNA–U1.1	91,00	LINOLEUM	PVC LEPENO, ZAKONČENO FABIONY	SÁDROKARTONOVÝ PODHLED POD TRAPÉZOVÝMI PLECHY
112	KABINET–K1.1	34,07	LINOLEUM	PVC LEPENO, ZAKONČENO FABIONY	SÁDROKARTONOVÝ PODHLED POD TRAPÉZOVÝMI PLECHY

UŽITNÁ PLOCHA 1.NP: 331,04 M2
UŽITNÁ PLOCHA CELKEM: 979,36 M2
ZASTAVĚNÁ PLOCHA: 402,60 M2
OBESTAVĚNÝ PROSTOR: 5 320,00 M3

LEGENDA:

- M mřížka pod stropem (dodá stavba)
m mřížka do dvěří (dodá stavba)
HH 100 horní hrana potrubí od stropu (mm)
1000m3/h množství vzduchu
veškeré potrubí vedené po střeše tepelně izolovat (tl.10 cm) a oplechovat
požární izolace
tepelná izolace

D.1.4/V VZDUCHOTECHNIKA

Ved. projektant L.Beneda	Zodp. projektant Ing. T. Knapp	Vypracoval Ing. T. Knapp	ING. Tomáš Knapp projekce VZT a klimatizace Anglické nábř. 11, 301 50 PLZEŇ IČO: 49179063	
Investor Střední odborné učiliště elektrotechnické, Vejpnická 56, Plzeň			Formát – A4	Stupeň DSP
Stavba-objekt II. ETAPA ROZVOJE SPORTOVNÍHO GYMNÁZIA - PŘÍSTAVBA PAVILONU "D"			Datum 04/2017	Číslo zakázky 07-17
Obsah výkresu Půdorys 1.NP			Měřítko 1 : 50	Č. výkresu D.1.4/V-3.