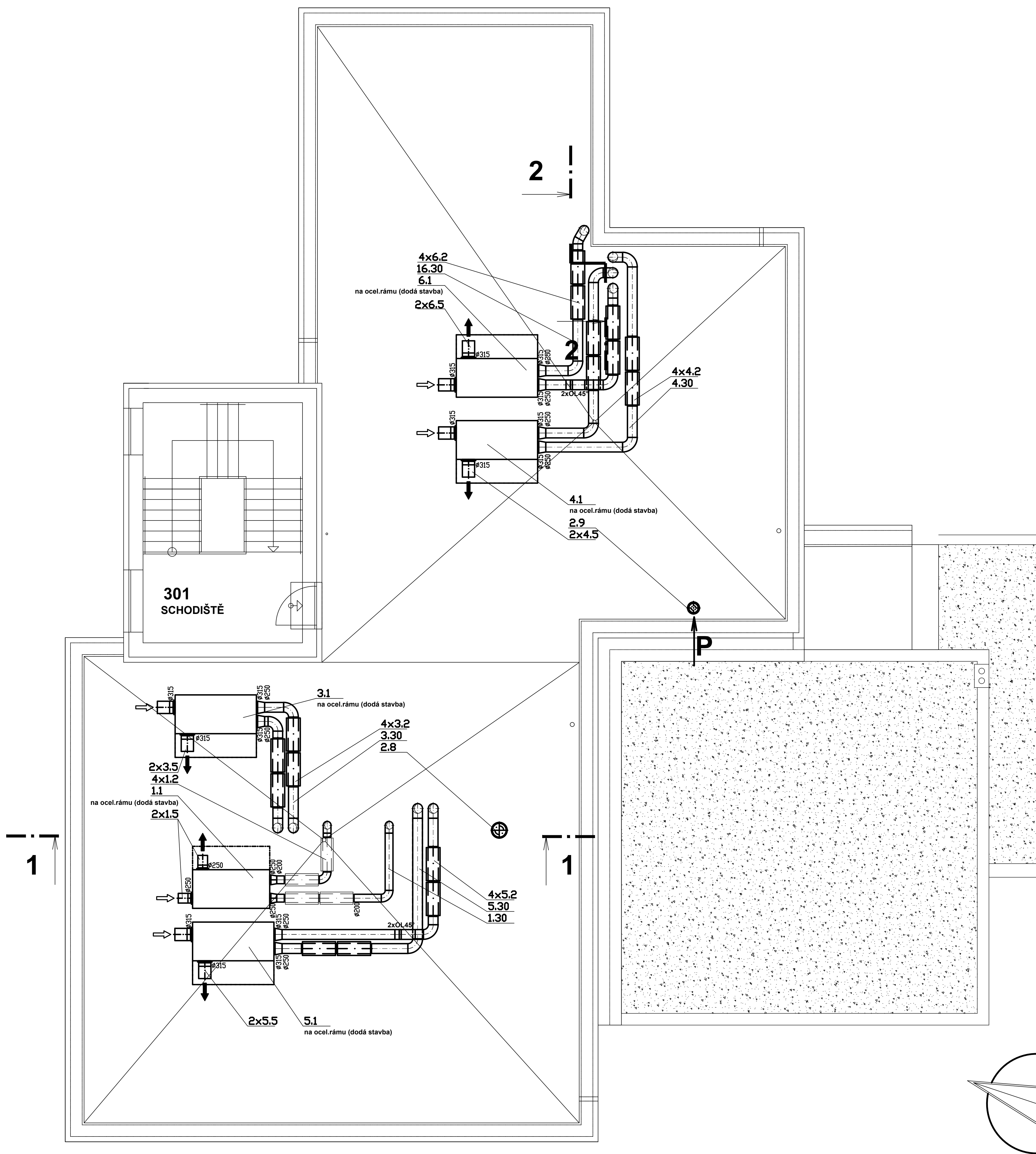


PŮDORYS STŘECHY









TABULKA MÍSTNOSTI SCHODIŠTĚ NA STŘEŠE

Č.M.	NÁZEV MÍSTNOSTI	M ²	NÁŠLAPNÁ VRSTVA	OBKLADY	POZNÁMKA
301	SCHODIŠTĚ	25,32	KERAMICKÁ DLAŽBA	KER. SOKL, V=80mm	SÁDROKARTONOVÝ PODHLED POD TRAPÉZOVÝMI PLECHY

UŽITNÁ PLOCHA :	25,32	M2
UŽITNÁ PLOCHA CELKEM:	979,36	M2
ZASTAVĚNÁ PLOCHA:	402,60	M2
OBESTAVĚNÝ PROSTOR:	5 320,00	M3

LEGENDA:

- | | |
|---|---|
|  | mřížka pod stropem
(dodá stavba) |
|  | mřížka do dveří (dodá stavba) |
|  | horní hrana potrubí
od stropu (mm) |
|  | množství vzduchu
přivod/odvod (m3/h) |
| veškeré potrubí vedené po střeše
tepelně izolovat (tl.10 cm) a
oplechovat | |
|  | požární izolace |
|  | tepelná izolace |

D.1.4/V VZDUCHOTECHNIKA

Vel. projektant L. Beneda	Zodp. projektant Ing. T. Knapp	Vypracoval Ing. T. Knapp	ING. Tomáš Knapp projekt VZT a klimatizace Anglické nábr. 11. 301 50 PLZEŇ ICO: 49179063	
Investor Střední odborné učiliště elektrotechnické, Vejprnická 56, Plzeň				
Stavba-objekt II. ETAPA ROZVOJE SPORTOVNÍHO GYMNAZIA - PŘÍSTAVBA PAVILONU "D"			Formát – A4	Stupeň
			9xA4	DSP
			Datum	Číslo zakázky
			04/2017	07-17
Obsah výkresu Půdorys střecha			Měřítko 1 : 50	Č. výkresu D.1.4/V-5.