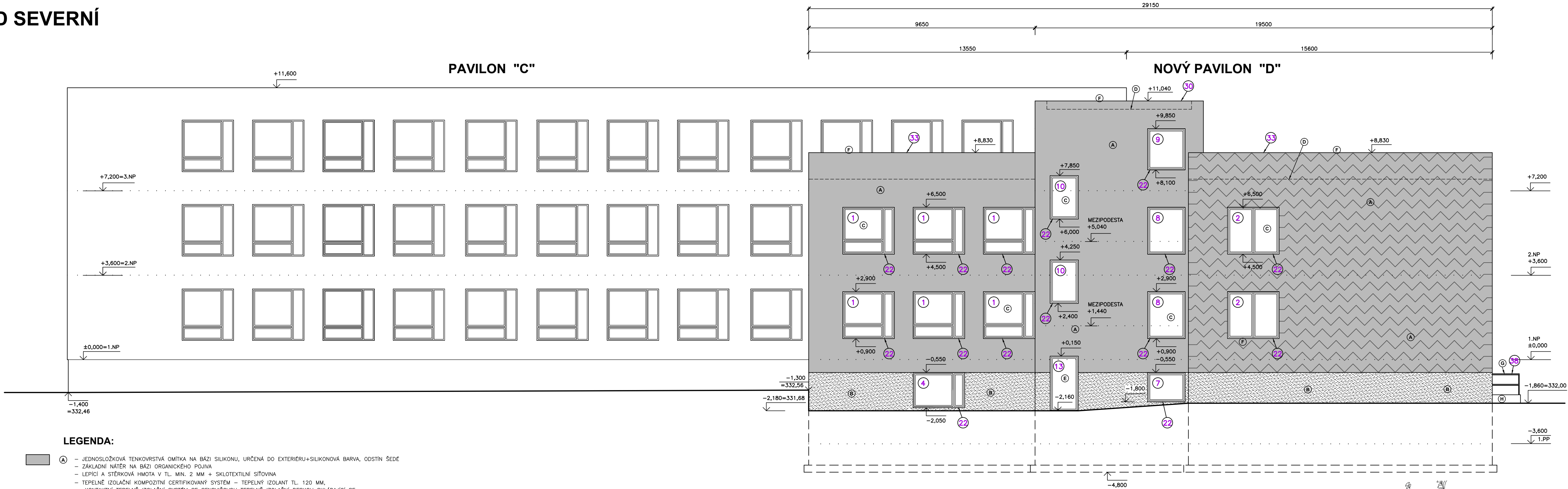



POHLED SEVERNÍ





L. BENEDA, stavební a projekční kancelář

VED. PROJ.: L. BENEDA	ODP. PROJ.: M. SMUTNÝ	VYPRACOVALA: D. PLUHAŘOVÁ	LUBOŠ BENEDA ČIŽICKÁ 279, 332 09 STĚNOVICE IČ: 13882589 • DIČ: CZ5807271008 PROVOZOVNA: ČERNICKÁ 9 A 11 301 36 PLZEŇ
OBEC: PLZEŇ	STAVEBNÍ ÚŘAD: PLZEŇ 3	INVESTOR: STŘEDNÍ ODBORNÉ UČILIŠTĚ ELEKTROTECHNICKÉ, VEJPRNICKÁ 56, 318 00 PLZEŇ	
II ETAPA ROZVOJE SPORTOVNÍHO GYMNAZIA PLZEŇ- PŘÍSTAVBA PAVILONU "D"			RAZÍTKO:
D. DOKUMENTACE OBJEKTŮ A TECHNICKÝCH A TECHNOLOGICKÝCH ZAŘÍZENÍ D.1. DOKUMENTACE STAVEBNÍHO NEBO INŽENÝRSKÉHO OBJEKTU			DATUM: 05.2017
D.1.1) ARCHITEKTONICKO - STAVEBNÍ ŘEŠENÍ D.1.2) STAVEBNÍ KONSTRUKČNÍ ŘEŠENÍ			STUPEŇ: PP
POHLED SEVERNÍ			Č. ZAKÁZKY: 201702
			FORMÁT: 4xA4
			MĚR.: 1:100
			Č. VÝKR.: 9.