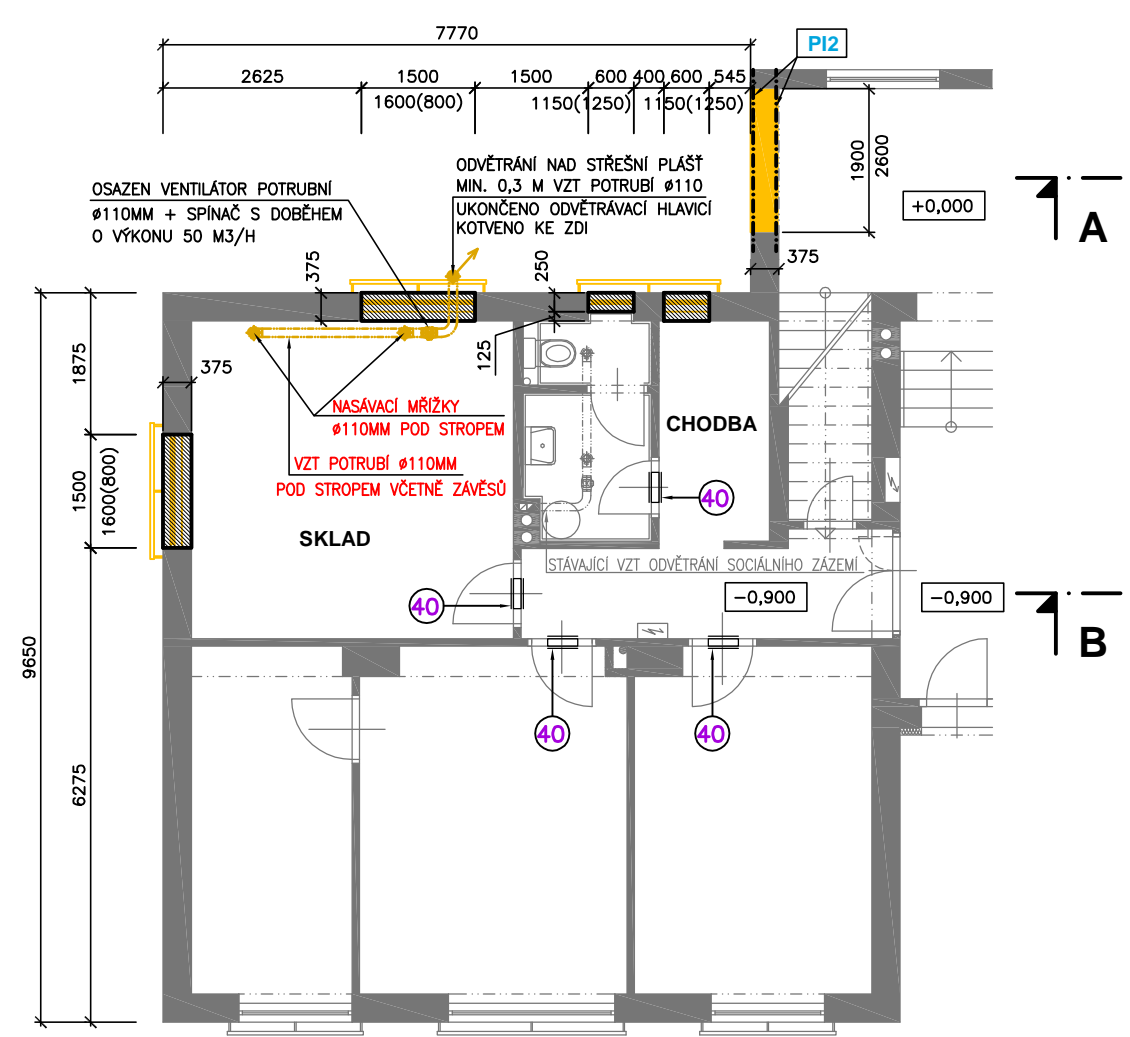
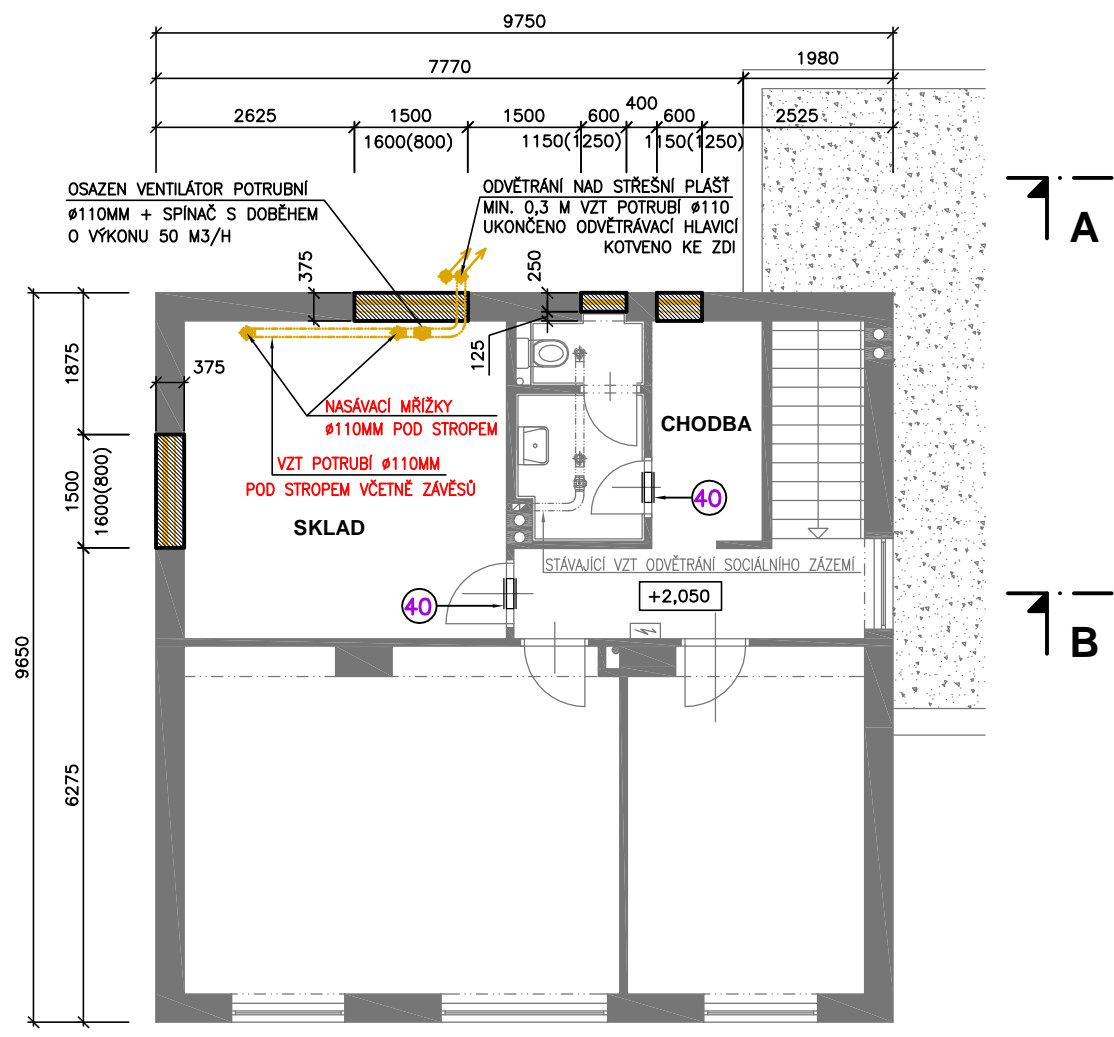


P DORYS 1.NP - STÁVAJÍCÍ SOUSEDNÍ OBJEKT

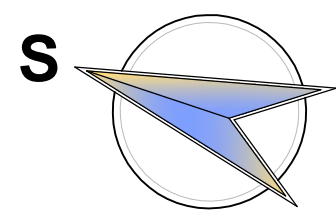


P DORYS 2.NP - STÁVAJÍCÍ SOUSEDNÍ OBJEKT



LEGENDA:

- DOZDÍVKY – DO STÁVAJÍCÍCH NOSNÝCH KONSTRUKCÍ – ZAZDĚNÍ OKEN POROBETONOVÉ NEBO CIHELNÉ ZDIVO TL. DLE STÁVAJÍCÍ KONSTRUKCE cca 375 MM KROMĚ MÍSTNOSTI WC DOZDÍT I PARAPETY DO ŠÍŘKY NOSNÉ ZDI
- BOURACÍ PRÁCE
- STÁVAJÍCÍ KONSTRUKCE
- NOVÁ VZDUCHOTECHNIKA



PR VLAK POD STÁVAJÍCÍ STROPNÍ KONSTRUKCÍ SOUSEDNÍHO OBJEKTU

OZN.	NÁZEV	ROZM R /MM/	KUSY	JEDN. HMOT. (kg/m _b)	CELK. DÉLKA (m _b)	CELK. HMOT. (kg)
PI2	OCELOVÝ VÁLCOVANÝ I-NOSNÍK .160	.160, DL. 2400	2	17,90	4,80	85,92

CELKEM 85,92 KG

HORNÍ HRANA I-NOSNÍKU POD STÁVAJÍCÍ STROPNÍ KONSTRUKCÍ SOUSEDNÍHO OBJEKTU VIZ. EZ A-A

TENTO PR VLAK JE TAKÉ ZAKRESLEN A VYKÁZÁN VE VÝKRESE P EKLAD A VYZTUŽENÍ ŽB MEZIOKENNÍCH PILÍ

L. BENEDA, stavební a projekční kancelář

VED. PROJ.: L. BENEDA	ODP. PROJ.: M. SMUTNÝ	VYPRACOVALA: D. PLUHAŘOVÁ	LUBOŠ BENEDA ČIŽICKÁ 279, 332 09 ŠTĚNOVICE IČ: 13882589 • DIČ: CZ5807271008 PROVOZOVNA: ČERNICKÁ 9 A 11 301 36 PLZEŇ
OBEC: PLZEŇ	STAVEBNÍ ÚŘAD: PLZEŇ 3		
INVESTOR: STŘEDNÍ ODBORNÉ UČILIŠTĚ ELEKTROTECHNICKÉ, VEJPRNICKÁ 56, 318 00 PLZEŇ			RAZÍTKO:
II ETAPA ROZVOJE SPORTOVNÍHO GYMNÁZIA PLZEŇ – PŘÍSTAVBA PAVILONU "D"			DATUM: 05.2017
D. DOKUMENTACE OBJEKTŮ A TECHNICKÝCH A TECHNOLOGICKÝCH ZAŘÍZENÍ D.1. DOKUMENTACE STAVEBNÍHO NEBO INŽENÝRSKÉHO OBJEKTU			STUPEŇ: PP
D.1.1) ARCHITEKTONICKO – STAVEBNÍ ŘEŠENÍ D.1.2) STAVEBNÍ KONSTRUKČNÍ ŘEŠENÍ			Č. ZAKÁZKY: 201702
STAVEBNÍ ÚPRAVY V SOUSEDNÍM OBJEKTU V NÁVAZNOSTI NA VÝSTAVBU NOVÉHO PAVILONU "D"			FORMÁT: 2xA4
			MĚŘ.: 1:100
			D.1.1-2. 18. Č. VÝKR.: