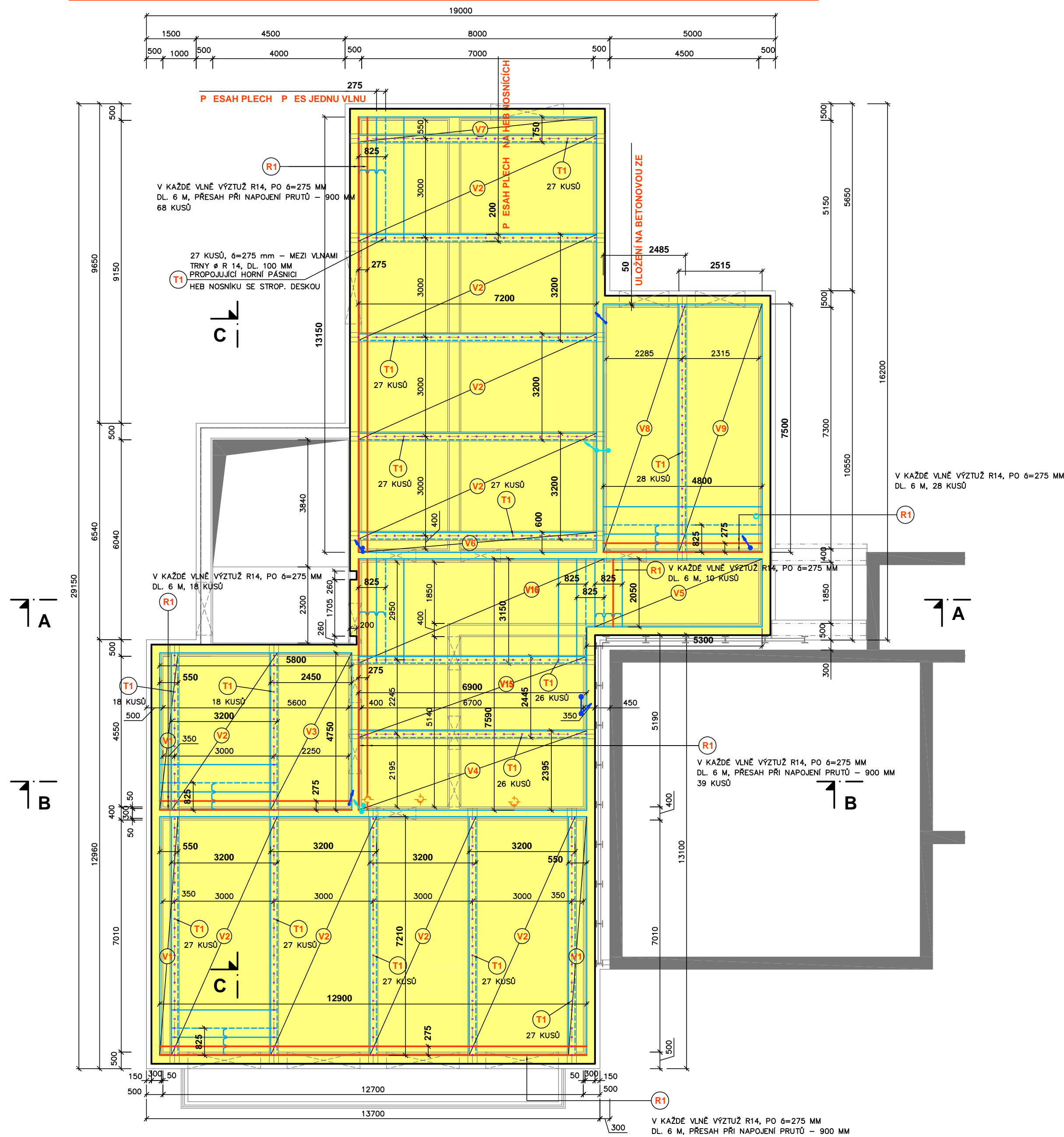


STROPNÍ KONSTRUKCE NAD 1.PP, TL. 150 MM

POZN. ŽB STĚNY SUTERÉNU A STOP. KCE NAD 1.PP BUDOU PROPOJENY STROPNÍMI PŘÍLOŽKAMI, KTERÉ JSOU VYKÁZÁNY A VYKRESLENY V SAMOSTATNÉM VÝKRESE "VÝZTUŽENÍ ŽB MONOLITICKÝCH STĚN 1.PP"



TABULKA TRAPÉZOVÝCH PLECH TR 92/275 TL 1.0 MM STROPNÍ DESKY NAD 1.PP

OZN.	NÁZEV	ROZM R /MM	KUSY	JEDN. HMOT. (kg/m ²)	CELK. PLOCHA (m ²)	CELK. HMOT. (kg)
V1	TR 92/275 TL 1.00 MM	825x3500 MM	35	12,10	15,88	192,17
V2	TR 92/275 TL 1.00 MM	825x3200 MM	113	12,10	298,32	3609,67
V3	TR 92/275 TL 1.00 MM	825x2400 MM	9	12,10	18,19	220,12
V4	TR 92/275 TL 1.00 MM	825x2395 MM	13	12,10	25,69	310,81
V5	TR 92/275 TL 1.00 MM	825x2050 MM	9	12,10	15,22	184,18
V6	TR 92/275 TL 1.00 MM	825x600 MM	13	12,10	6,44	77,87
V7	TR 92/275 TL 1.00 MM	825x750 MM	13	12,10	8,04	97,33
V8	TR 92/275 TL 1.00 MM	825x2485 MM	14	12,10	28,70	347,29
V9	TR 92/275 TL 1.00 MM	825x2515 MM	14	12,10	29,05	351,48
V10	TR 92/275 TL 1.00 MM	825x2445 MM	13	12,10	26,23	317,30
V11	TR 92/275 TL 1.00 MM	825x3150 MM	13	12,10	33,78	408,78

CELKEM 6117,00 KG

PLECHY NUTNO UPROST ED ROZP TI PODEP IT

TABULKA VÝZTUŽE STROPNÍ DESKY NAD 1.PP

OZN.	NÁZEV	ROZM R /MM	KUSY	JEDN. HMOT. (kg/m ²)	CELK. PLOCHA (m ²)	CELK. HMOT. (kg)
(T1)	TRN Ø R 14	DL. 100 MM	386	1,208	38,60	46,63
(R1)	VÝZTUŽ Ø R 14 MEZI VLNAM TR. PL.	DL. 6000 MM	231	1,208	1386,00	1674,29
	KARI SÍ Ø8, OKA 100x100 MM	2000x3000 MM	7,900	455,00	3594,50	

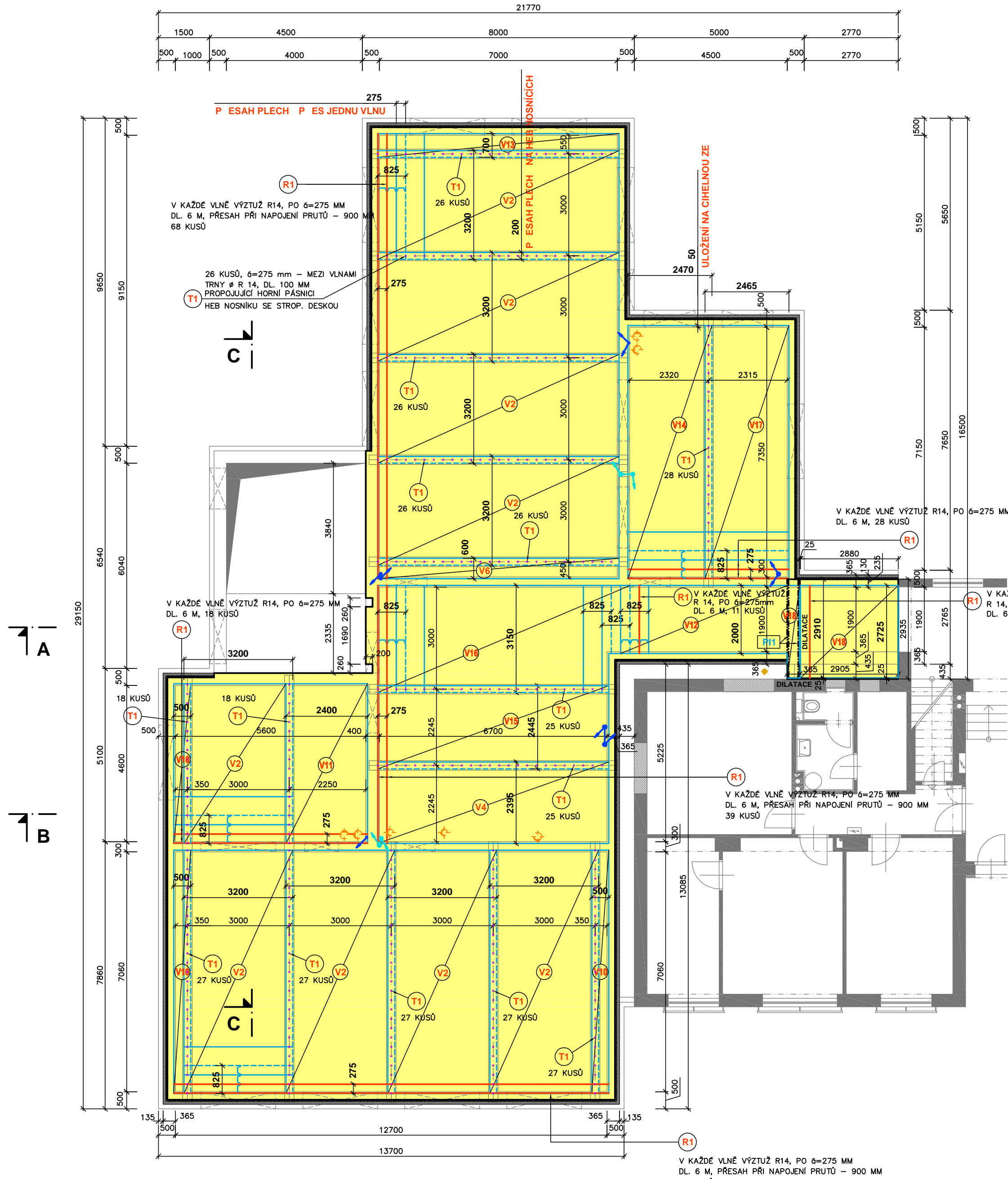
CELKEM 5315,42 KG

P ESAH 350 MM

POZNÁMKA PRO VŠECHNY STROPNÍ KONSTRUKCE NAD 1.PP, 1.NP, 2.NP A SCHODIŠT M:

NOSNÁ STROPNÍ KONSTRUKCE TL. 150 MM - TRAPÉZOVÝ PLECH TR 92/275 TL 92,5 MM + P EBETONOVÁNÍ TL. 57,5 MM
BETON C25/30, SPODNÍ VÝZTUŽ 4ØR14mm, KRYTÍ 25 MM, HORNÍ VÝZTUŽ KARI SÍ 1001008, P ESAH SÍTI 350 MM, KRYTÍ 20 MM
TRAPÉZOVÝ PLECH JE ULOŽEN NA NOSNÝCH ZDECH A NA HEB NOSNÍCÍCH - 280 PO MAX. OSOVÉ ROZTĚ 13 M,
HEB NOSNÍKY JSOU OPLÁŠT NY SÁDROKARTONEM NEBO SKRYTÝ POD PODHLEDEM
NAD 1.NP, 2.NP A NAD SCHODIŠT M BUDE P I OBVODU STROPNÍ KONSTRUKCE ZAKON ENA V NCOVKOU - BROUŠENÁ TL. 80 MM + 50 MM
EXTRUDOVANÝ POLYSTYRÉN

STROPNÍ KONSTRUKCE NAD 1.NP, TL. 150 MM



TABULKA TRAPÉZOVÝCH PLECH TR 92/275 TL 1.0 MM STROPNÍ DESKY NAD 1.NP

OZN.	NÁZEV	ROZM R /MM	KUSY	JEDN. HMOT. (kg/m ²)	CELK. PLOCHA (m ²)	CELK. HMOT. (kg)
V2	TR 92/275 TL 1.00 MM	825x3200 MM	113	12,10	298,32	3609,67
V8	TR 92/275 TL 1.00 MM	825x500 MM	35	12,10	14,44	174,70
V11	TR 92/275 TL 1.00 MM	825x2400 MM	9	12,10	17,82	215,63
V4	TR 92/275 TL 1.00 MM	825x2395 MM	13	12,10	25,69	310,81
V12	TR 92/275 TL 1.00 MM	825x2445 MM	13	12,10	26,23	317,30
V8	TR 92/275 TL 1.00 MM	825x3150 MM	13	12,10	33,78	408,78
V13	TR 92/275 TL 1.00 MM	825x2000 MM	10	12,10	16,50	199,65
V9	TR 92/275 TL 1.00 MM	825x600 MM	13	12,10	6,44	77,87
V14	TR 92/275 TL 1.00 MM	825x700 MM	13	12,10	7,51	90,84
V15	TR 92/275 TL 1.00 MM	825x2470 MM	14	12,10	28,53	345,20
V16	TR 92/275 TL 1.00 MM	825x2465 MM	14	12,10	28,47	344,50
V17	TR 92/275 TL 1.00 MM	825x2725 MM	6	12,10	13,49	163,22

CELKEM 6258,17 KG

PLECHY NUTNO UPROST ED ROZP TI PODEP IT

TABULKA VÝZTUŽE STROPNÍ DESKY NAD 1.NP

OZN.	NÁZEV	ROZM R /MM	KUSY	JEDN. HMOT. (kg/m ²)	CELK. PLOCHA (m ²)	CELK. HMOT. (kg)
(T1)	TRN Ø R 14	DL. 100 MM	379	1,208	37,90	45,78
(R1)	VÝZTUŽ Ø R 14 MEZI VLNAM TR. PL.	DL. 6000 MM	238	1,208	1428,00	1725,03
	KARI SÍ Ø8, OKA 100x100 MM	2000x3000 MM	7,900	460,00	3634,00	

CELKEM 5404,81 KG

P ESAH 350 MM

TABULKA TRAPÉZOVÝCH PLECH TR 92/275 TL 1.0 MM STROPNÍ DESKY NAD SCHODIŠT M

OZN.	NÁZEV	ROZM R /MM	KUSY	JEDN. HMOT. (kg/m ²)	CELK. PLOCHA (m ²)	CELK. HMOT. (kg)
V8	TR 92/275 TL 1.00 MM	825x4200 MM	11	12,10	38,12	461,20

CELKEM 461,20 KG

PLECHY NUTNO UPROST ED ROZP TI PODEP IT

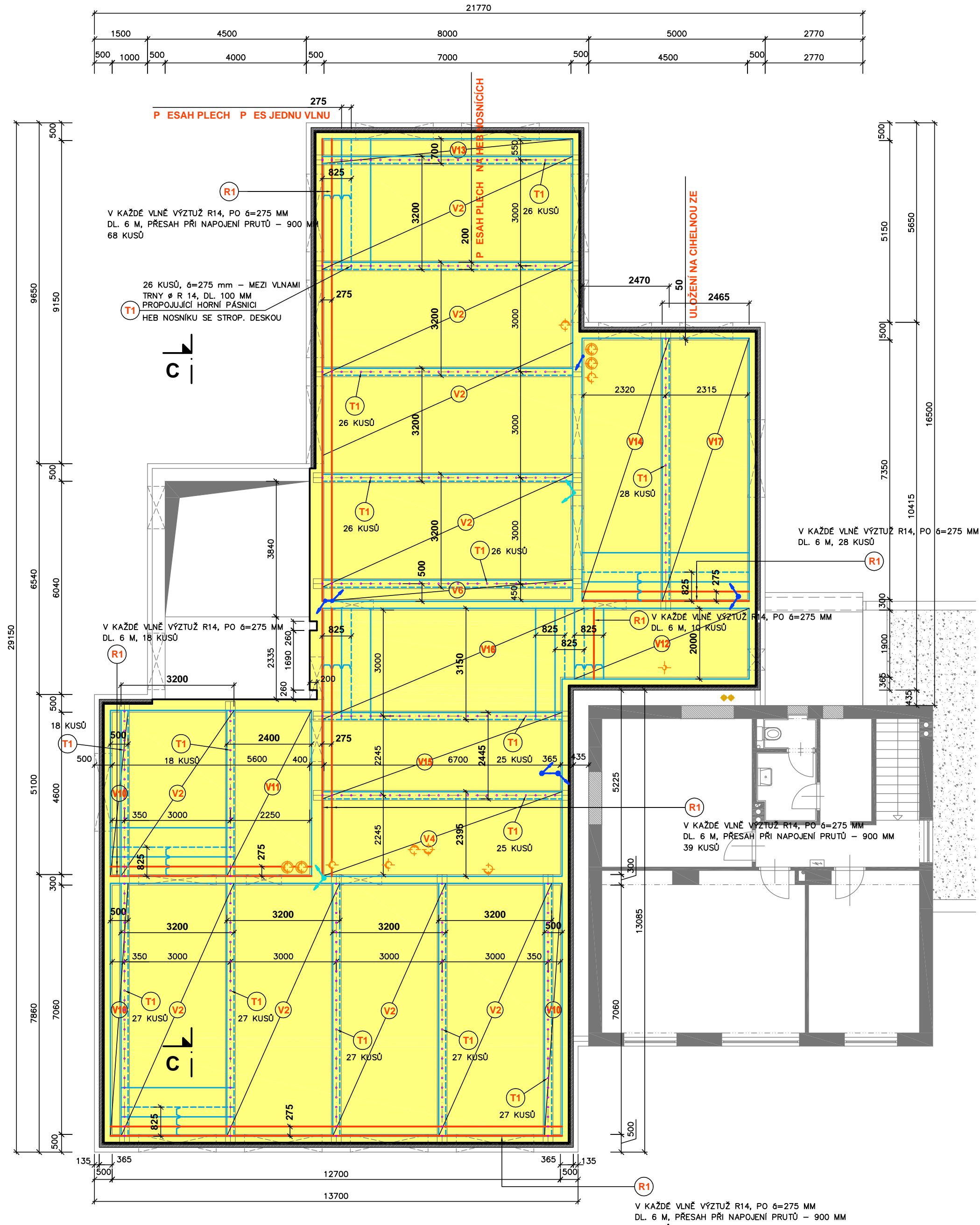
TABULKA VÝZTUŽE STROPNÍ DESKY NAD SCHODIŠT M

OZN.	NÁZEV	ROZM R /MM	KUSY	JEDN. HMOT. (kg/m ²)	CELK. PLOCHA (m ²)	CELK. HMOT. (kg)
(R1)	VÝZTUŽ Ø R 14 MEZI VLNAM TR. PL.	DL. 4200 MM	23	1,208	96,60	116,70
	KARI SÍ Ø8, OKA 100x100 MM	2000x3000 MM	7,900	42,00	331,80	331,80

CELKEM 448,50 KG

P ESAH 350 MM

STROPNÍ KONSTRUKCE NAD 2.NP, TL. 150 MM



TABULKA TRAPÉZOVÝCH PLECH TR 92/275 TL 1.0 MM STROPNÍ DESKY NAD 2.NP

OZN.	NÁZEV	ROZM R /MM	KUSY	JEDN. HMOT. (kg/m ²)	CELK. PLOCHA (m ²)	CELK. HMOT. (kg)
V2	TR 92/275 TL 1.00 MM	825x3200 MM	113	12,10	298,32	3609,67
V8	TR 92/275 TL 1.00 MM	825x500 MM	35	12,10	14,44	174,70
V11	TR 92/275 TL 1.00 MM	825x2400 MM	9	12,10	17,82	215,63
V4	TR 92/275 TL 1.00 MM	825x2395 MM	13	12,10	25,69	310,81
V12	TR 92/275 TL 1.00 MM	825x2445 MM	13	12,10	26,23	317,30
V8	TR 92/275 TL 1.00 MM	825x3150 MM	13	12,10	33,78	408,78
V13	TR 92/275 TL 1.00 MM	825x2000 MM	10	12,10	16,50	199,65
V9	TR 92/275 TL 1.00 MM	825x600 MM	13	12,10	6,44	77,87
V14	TR 92/275 TL 1.00 MM	825x700 MM	13	12,10	7,51	90,84
V15	TR 92/275 TL 1.00 MM	825x2470 MM	14	12,10	28,53	345,20
V16	TR 92/275 TL 1.00 MM	825x2465 MM	14	12,10	28,47	344,50

CELKEM 6094,96 KG

PLECHY NUTNO UPROST ED ROZP TI PODEP IT

TABULKA VÝZTUŽE STROPNÍ DESKY NAD 2.NP

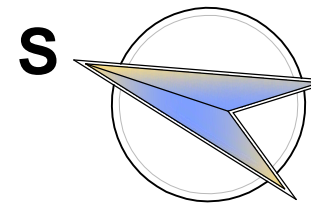
OZN.	NÁZEV	ROZM R /MM	KUSY	JEDN. HMOT. (kg/m ²)	CELK. PLOCHA (m ²)	CELK. HMOT. (kg)
(T1)	TRN Ø R 14	DL. 100 MM	379	1,208	37,90	45,78
(R1)	VÝZTUŽ Ø R 14 MEZI VLNAM TR. PL.	DL. 6000 MM	231	1,208	1386,00	1674,29
	KARI SÍ Ø8, OKA 100x100 MM	2000x3000 MM	7,900	455,00	3594,50	

CELKEM 5314,57 KG

P ESAH 350 MM

BETON C25/30
SPODNÍ VÝZTUŽ - PRUTY VÝZTUŽE R 14 V KAŽDÉ VLN PLECHU, KRYTÍ 25 MM
HORNÍ VÝZTUŽ - KARI SÍ , KRYTÍ 20 MM, P ESAH 350 MM

P I OBVODU UKON ENA STROPNÍ DESKA NAD 1.NP, 2.NP A SCHODIŠT M
V NCOVKOU - BROUŠENÁ TL. 80 MM
+ 50 MM EXTRUDOVANÝ POLYSTYRÉN



L. BENEDA, stavební a projekční kancelář

VED. PROJ.: DĚL. PROJ.:
L. BENEDA M. SMUTNÝ
OBEC: PLZEŇ

VYPRACOVALA:
D. PLUHAŘOVÁ
STAVEBNÍ ÚŘAD: PLZEŇ 3

INVESTOR: STŘEDNÍ OBOŘNÉ UČILIŠTĚ ELEKTROTECHNICKÉ, VEJPRNICKÁ 56, 318 00 PLZEŇ

LUBOŠ BENEDA
ČIŽICKÁ 279, 332 09 STĚNOVICE
IČ: 13882589 • DIČ: CZ3807271008
PROVOZOVNA: ČERNICKÁ 9 A 11
301 36 PLZEŇ

RAZÍTKO:
DATUM: 05.2017
STUPEŇ: PP
Č. ZAKÁZKY: 201702
FORMÁT: 10x44
MĚR.: 1:100
D.1.1.2. 15.

STROPNÍ KONSTRUKCE - TRAPÉZOVÝ PLECH + VÝZTUŽ A PŘEBETONOVÁNÍ