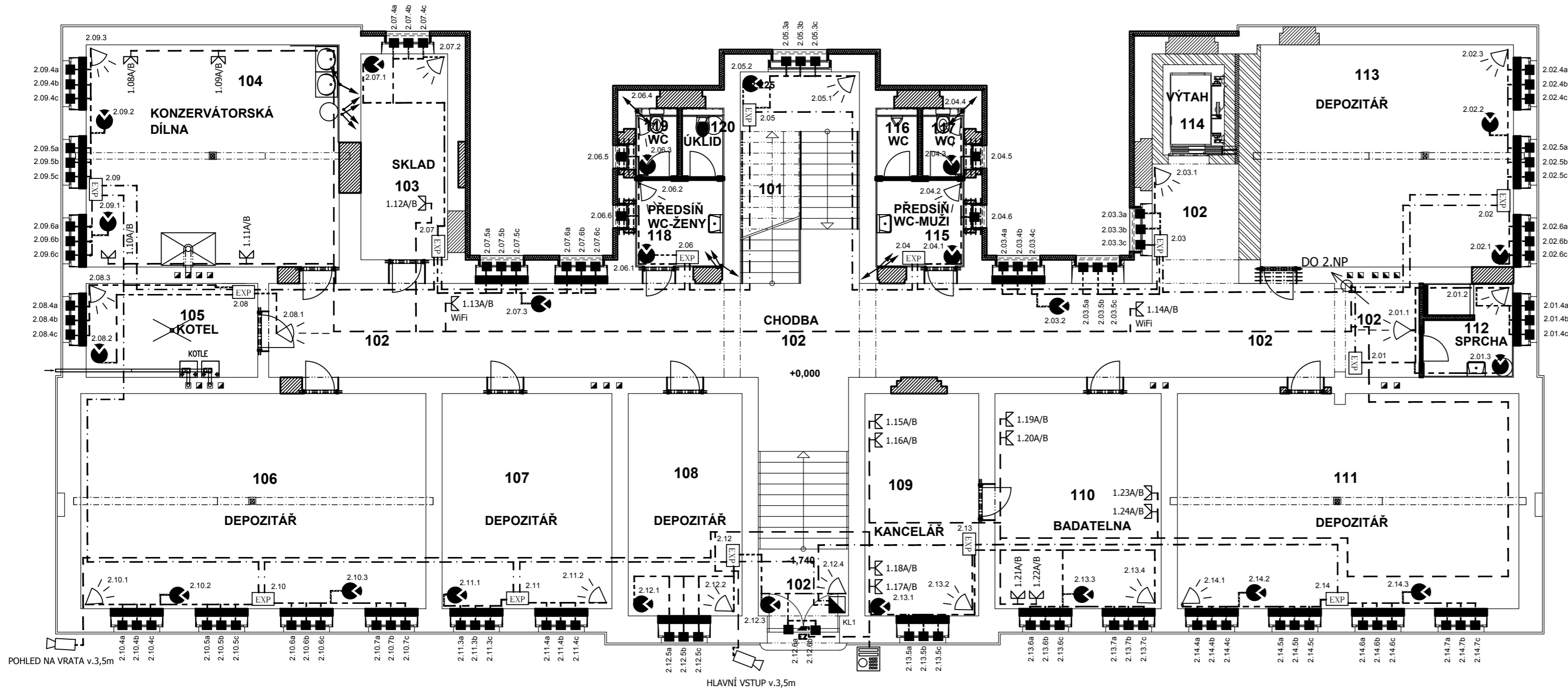


PŮDORYS 1.NP - NOVÝ STAV



TABULKA MÍSTNOSTÍ 1. NP

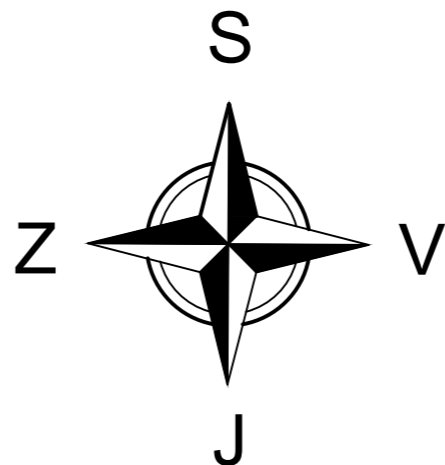
Č.M.	NÁZEV MÍSTNOSTI	M²	PODLAHOVÁ KRYTINA	POZNÁMKA
101	SCHODIŠTĚ	19,30	VÝČISTI, NOVĚ PŘEBROUSÍ ŽULOVÉ STUPNĚ, KER. SOKL	
102	CHODBA VČ. VÝROVN. SCHOD.	112,50	KERAMICKÁ DLAŽBA	VČETNĚ KER. SOKLU V=80 MM
103	SKLAD	13,68	LINOLEUM	PVC LEPENO, ZAKONČENO SOKLY
104	KONZERVÁTORSKÁ DÍLNA	43,46	KERAMICKÁ DLAŽBA	
105	KOTEL	12,55	KERAMICKÁ DLAŽBA	VČETNĚ KER. SOKLU V=80 MM
106	DEPOZITÁŘ	57,63	LINOLEUM	PVC LEPENO, ZAKONČENO SOKLY
107	DEPOZITÁŘ	28,37	LINOLEUM	PVC LEPENO, ZAKONČENO SOKLY
108	DEPOZITÁŘ	19,57	LINOLEUM	PVC LEPENO, ZAKONČENO SOKLY
109	KANCELÁŘ	19,57	LINOLEUM	PVC LEPENO, ZAKONČENO SOKLY
110	BADATELNA	28,12	LINOLEUM	PVC LEPENO, ZAKONČENO SOKLY
111	DEPOZITÁŘ	56,95	LINOLEUM	PVC LEPENO, ZAKONČENO SOKLY
112	SPRCHA	6,39	KERAMICKÁ DLAŽBA	KERAMICKÝ OBKLAD DO V=DVEŘÍ
113	DEPOZITÁŘ	43,66	LINOLEUM	PVC LEPENO, ZAKONČENO SOKLY
114	VÝTAHOVÁ ŠACHTA	4,25	STÁVAJÍCÍ	
115	PŘEDSÍŇ WC-MUŽI	5,88	KERAMICKÁ DLAŽBA	KERAMICKÝ OBKLAD DO V=DVEŘÍ
116	WC – KABINA	2,23	KERAMICKÁ DLAŽBA	KERAMICKÝ OBKLAD DO V=DVEŘÍ
117	WC – KABINA	2,23	KERAMICKÁ DLAŽBA	KERAMICKÝ OBKLAD DO V=DVEŘÍ
118	PŘEDSÍŇ WC-ŽENY	5,88	KERAMICKÁ DLAŽBA	KERAMICKÝ OBKLAD DO V=DVEŘÍ
119	WC – KABINA	2,23	KERAMICKÁ DLAŽBA	KERAMICKÝ OBKLAD DO V=DVEŘÍ
120	ÚKLID	2,23	KERAMICKÁ DLAŽBA	KERAMICKÝ OBKLAD DO V=DVEŘÍ

CELKEM: 486,68

LEGENDA :

- EZS ÚSTŘEDNA EZS 256 ZÓN
- EXP KONCENTRÁTOR 8 PRVKŮ (SMYČEK)
- LCD KLÁVESNICE V KRYTU
- PROSTOROVÝ PIR DETEKTOR
- PROSTOROVÝ PIR DETEKTOR S DLOUHÝM DOSAHEM
- DETEKTOR TŘÍŠTĚNÍ SKLA
- MAGNETICKÝ KONTAKT DVEŘNÍ/OKENNÍ
- SÍŘENA S BLIKAČEM ZÁLOHOVANÁ

- IP KAMERA S IR PŘÍSVITEM
- IP KOMUNIKÁTOR - NAPÁJENÍ PoE
- ELEKTRICKÝ ZÁMEK 12V ss S MOMENTOVÝM KOLÍKEM
- DATOVÁ ZÁSUVKA 2xRJ 45 Cat.5e - UTP p.o.
- DATOVÝ ROZVADĚČ
- KABEL 4x0,22 (K MK), KABEL 4x0,22+2x0,5 (K DETEKTORŮM)/toy.16 p.o.
- KABEL 2x2x0,8+2x1,5 (SBĚRNICE EZS)/toy.16 p.o.
- KABEL UTP Cat. 5e/toy.16 p.o.



L. BENEDA, stavební a projekční kancelář		
VED. PROJ.: L. BENEDA	ODP. PROJ.: M. SMUTNÝ	VYPRACOVAL: J. ČERNÝ
OBEC: ROKYCANY		STAVEBNÍ ÚŘAD: ROKYCANY
INVESTOR: ZÁPADOČESKÉ MUZEUM V PLZNI, PŘÍSPĚVKOVÁ ORGANIZACE, KOPECKÉHO SADY 2, 301 00 PLZEŇ		
REKONSTRUKCE OBJEKTU MLÁDEŽNÍKŮ 228, ROKYCANY		
2. ETAPA – ZMĚNA VYUŽITÍ OBJEKTU		
PRO POTŘEBY ZÁPADOČESKÉHO MUZEA V PLZNI		
D.1. DOKUMENTACE OBJEKTU A TECHNICKÝCH A TECHNOLOGICKÝCH ZAŘÍZENÍ		
D.1.4)D. SLABOPROUDÁ ELEKTROINSTALACE		
PŮDORYS 1.NP – SLABOPROUD		
RAZÍTKO:		DATUM: 01.2016
STUPEŇ:		PROJEKT
Č. ZAKÁZKY:		201601
FORMÁT:		3xA4
MĚŘ.: 1:100		Č. VÝKR.: 7.