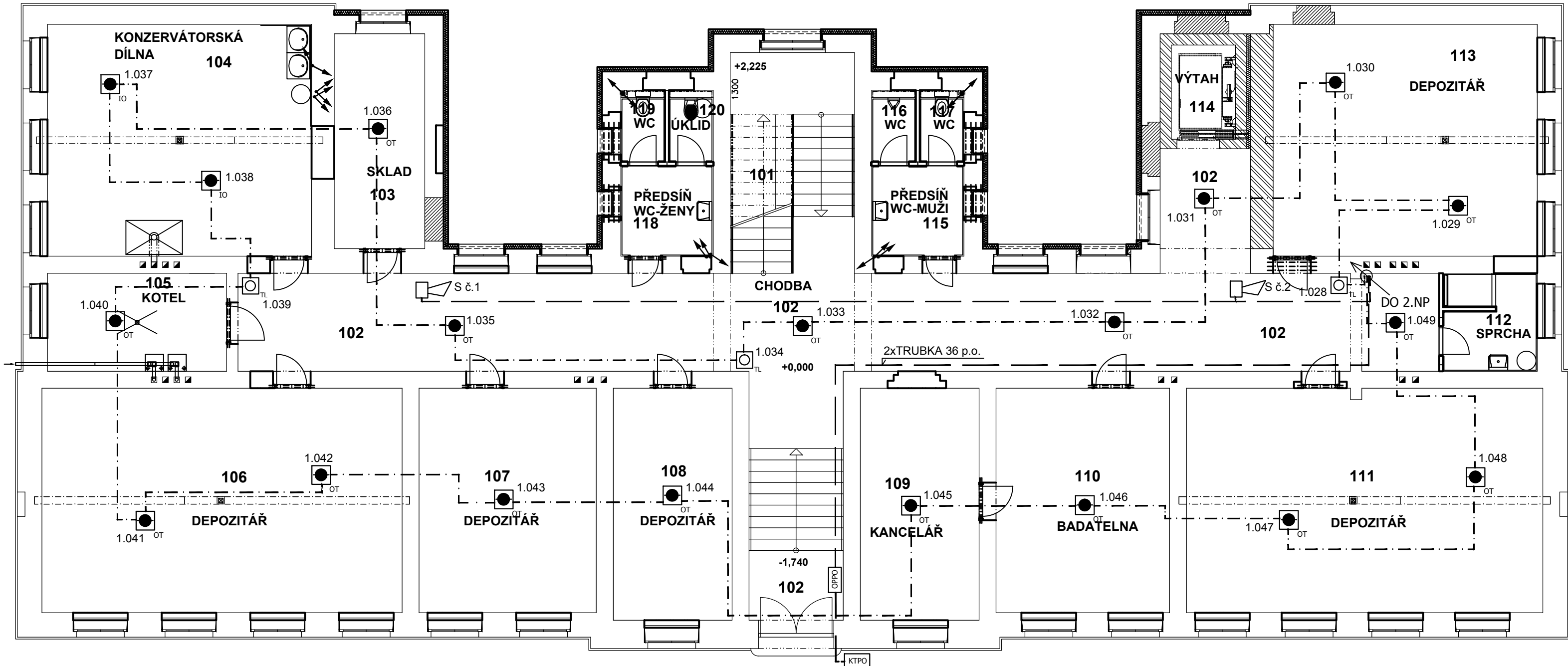


PŮDORYS 1.NP - NOVÝ STAV



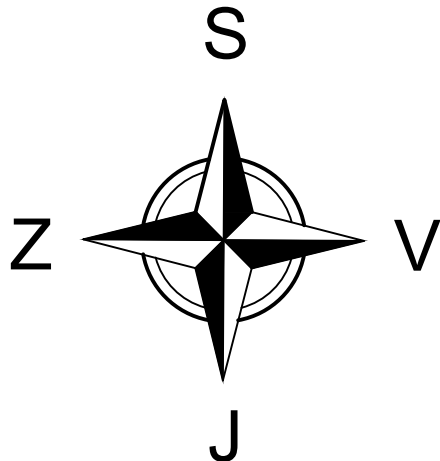
LEGENDA:

- OPTICKO-TEPLOTNÍ HLÁSIČ POŽÁRU
- ^{OT} IONIZAČNÍ HLÁSIČ POŽÁRU
- ^{IO} TLAČÍTKOVÝ HLÁSIČ POŽÁRU VNITŘNÍ
- ^{TL} ÚSTŘEDNA SIGNALIZACE POŽÁRU
- ^{OPPO} OBSLUŽNÉ POLE POŽÁRNÍ OCHRANY - PŘÍPRAVA
- ^{KTPO} KLÍČOVÝ TREZOR POŽÁRNÍ OCHRANY - PŘÍPRAVA
- ^{ZDP} ZAŘÍZENÍ DÁLKOVÉHO PŘENOSU-PŘÍPRAVA
- SÍŘENA SIGNALIZACE POŽÁRU
- KABEL 2x0,8/tr.16mm p.o. dle vyhl.č. 23/2008Sb.
- KABEL EF 180 S 2-8x2x0,5(0,8)/tr. 16 mm p.o. dle vyhl.č. 23/2008Sb.

TABULKA MÍSTNOSTÍ 1. NP

Č.M.	NÁZEV MÍSTNOSTI	M²	PODLAHOVÁ KRYTINA	POZNÁMKA
101	SCHODIŠTĚ	19,30	VYČISTÍ, NOVĚ PŘEBROUSÍ ŽULOVÉ STUPNĚ, KER. SOKL	
102	CHODBA VČ. VÝROVN. SCHOD.	112,50	KERAMICKÁ DLAŽBA	VČETNĚ KER. SOKLU V=80 MM
103	SKLAD	13,68	LINOLEUM	PVC LEPENO, ZAKONČENO SOKLY
104	KONZERVÁTORSKÁ DÍLNA	43,46	KERAMICKÁ DLAŽBA	
105	KOTEL	12,55	KERAMICKÁ DLAŽBA	VČETNĚ KER. SOKLU V=80 MM
106	DEPOZITÁŘ	57,63	LINOLEUM	PVC LEPENO, ZAKONČENO SOKLY
107	DEPOZITÁŘ	28,37	LINOLEUM	PVC LEPENO, ZAKONČENO SOKLY
108	DEPOZITÁŘ	19,57	LINOLEUM	PVC LEPENO, ZAKONČENO SOKLY
109	KANCELÁŘ	19,57	LINOLEUM	PVC LEPENO, ZAKONČENO SOKLY
110	BADATELNA	28,12	LINOLEUM	PVC LEPENO, ZAKONČENO SOKLY
111	DEPOZITÁŘ	56,95	LINOLEUM	PVC LEPENO, ZAKONČENO SOKLY
112	SPRCHA	6,39	KERAMICKÁ DLAŽBA	KERAMICKÝ OBKLAD DO V=DVEŘÍ
113	DEPOZITÁŘ	43,66	LINOLEUM	PVC LEPENO, ZAKONČENO SOKLY
114	VÝTAHOVÁ ŠACHTA	4,25	STÁVAJÍCÍ	
115	PŘEDSÍŇ WC-MUŽI	5,88	KERAMICKÁ DLAŽBA	KERAMICKÝ OBKLAD DO V=DVEŘÍ
116	WC – KABINA	2,23	KERAMICKÁ DLAŽBA	KERAMICKÝ OBKLAD DO V=DVEŘÍ
117	WC – KABINA	2,23	KERAMICKÁ DLAŽBA	KERAMICKÝ OBKLAD DO V=DVEŘÍ
118	PŘEDSÍŇ WC-ŽENY	5,88	KERAMICKÁ DLAŽBA	KERAMICKÝ OBKLAD DO V=DVEŘÍ
119	WC – KABINA	2,23	KERAMICKÁ DLAŽBA	KERAMICKÝ OBKLAD DO V=DVEŘÍ
120	ÚKLID	2,23	KERAMICKÁ DLAŽBA	KERAMICKÝ OBKLAD DO V=DVEŘÍ

CELKEM: 486,68



L. BENEDA, stavební a projekční kancelář

VED. PROJ.: L. BENEDA	ODP. PROJ.: M. SMUTNÝ	VYPRACOVAL: J. ČERNÝ	LUBOŠ BENEDA ČIŽICKÁ 279, 332 09 ŠTĚNOVICE IČ: 13882589 • DIČ: CZ5807271008 PROVOZOVNA: ČERNICKÁ 9 A 11 301 36 PLZEN	
OBEC: ROKYCANY	STAVEBNÍ ÚŘAD: ROKYCANY			
INVESTOR: ZÁPADOČESKÉ MUZEUM V PLZNI, PŘÍSPĚVKOVÁ ORGANIZACE, KOPECKÉHO SADY 2, 301 00 PLZEN			RAZÍTKO:	
REKONSTRUKCE OBJEKTU MLÁDEŽNÍKŮ 228, ROKYCANY 2. ETAPA – ZMĚNA VYUŽITÍ OBJEKTU PRO POTŘEBY ZÁPADOČESKÉHO MUZEA V PLZNI <small>D.1. DOKUMENTACE OBJEKTŮ A TECHNICKÝCH A TECHNOLOGICKÝCH ZAŘÍZENÍ D.1.1. DOKUMENTACE STAVEBNÍHO NEBO INŽENÝRSKÉHO OBJEKTU</small> <small>D.1.4)D. SLABOPROUDÁ ELEKTROINSTALACE</small>			DATUM:	01.2016
			STUPEŇ:	PROJEKT
			Č. ZAKÁZKY:	201601
			FORMÁT:	3xA4
PŮDORYS 1.NP – SP			MĚŘ.: 1:100	Č. VÝKR.: 3.