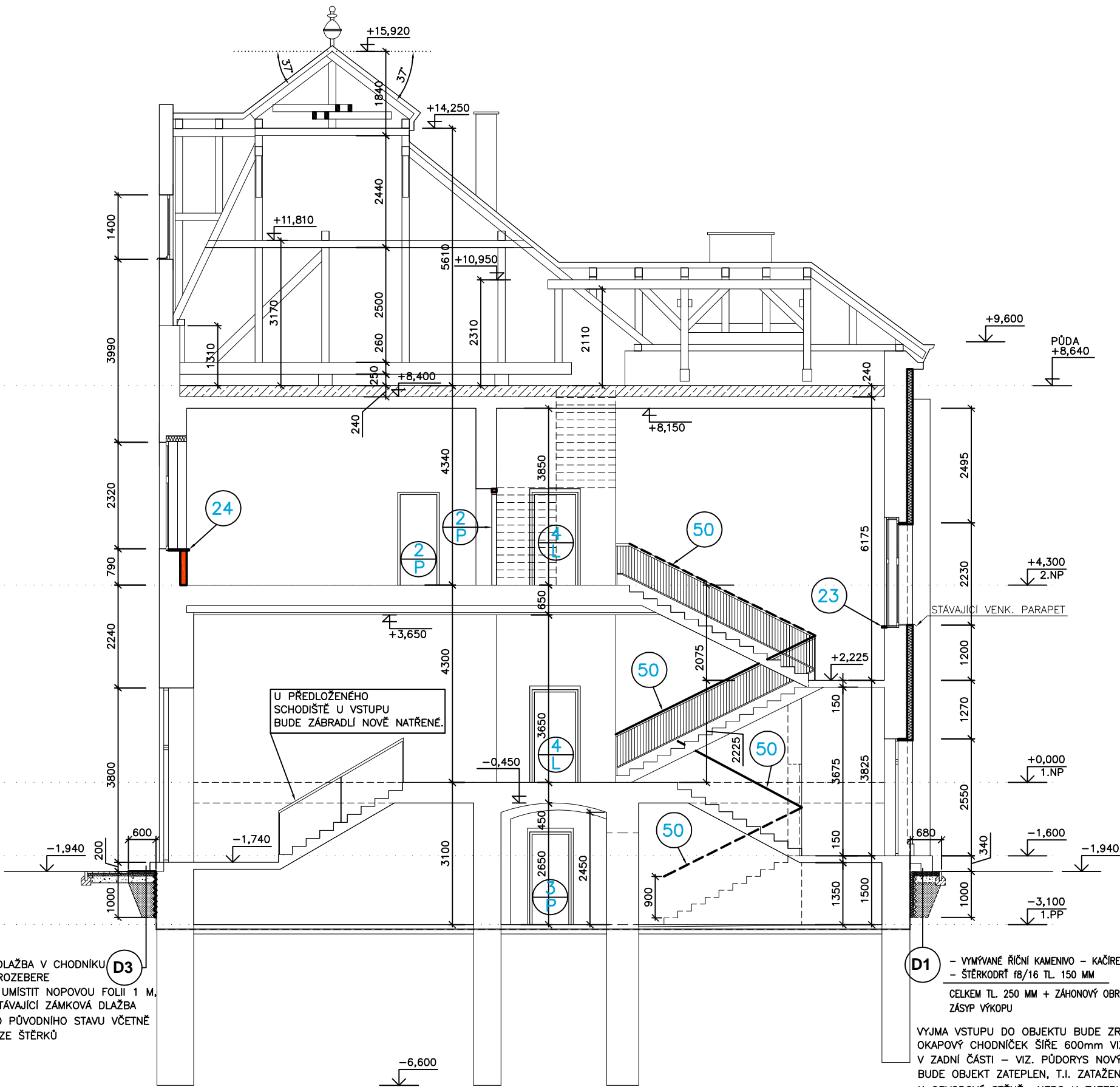


EZ A-A - NOVÝ STAV



POZNÁMKY:


VE VŠECH MÍSTNOSTECH NOVÉ NÁSLAPNÉ VRSTVY V ETN SAMONIVELA NÍ ST RKY
NOVÉ SKLADBY PODLAH V JEDNOTLIVÝCH UR ENÝCH PROSTORECH PODROBN POPSÁNY VE VÝKRESECH
P DORYS - NOVÝ STAV A V TECHNICKÉ ZPRÁV

LEGENDA:

- STÁVAJÍCÍ KONSTRUKCE
- DOZDÍVKY PARAPETŮ Z POROBETONOVÝCH TVÁRNIC
- NOVÉ NENOSNÉ PŘÍČKY Z POROBETONOVÝCH TVÁRNIC, P2-500
VÝPOČTOVÁ PEVNOST ZDIVA 0,6 MPa, TL. 100 MM
- TEPELNĚ IZOLAČNÍ KOMPOZITNÍ CETRIFIKOVANÝ SYSTÉM – TEPELNÝ IZOLANT TL. 120 MM,
KONTAKTNÍ TEPELNĚ IZOLAČNÍ SYSTÉM SE SENDVIČOVOU TEPELNĚ IZOLAČNÍ DESKOU SKLÁDAJÍCÍ SE
ZE ŠEDÉHO FASÁDNÍHO POLYSTYRÉNU A MINERÁLNÍ VLNY KONSTATNÍ TL. 30 MM, ZATEPLENÍ JE NAVRŽENO K SOKLU.
TEPELNÁ IZOLACE JE PŘETAŽENA MIN. 30 MM PŘES RÁM OKENNÍCH A DVEŘNÍCH VÝPLNÍ.
ZATEPLENÍ OBJEKTU VČETNĚ NATAŽENÍ OMÍTKY JE PODROBNĚ POPSÁNO V TECHNICKÉ ZPRÁVĚ
- NOPOVÁ FOLIE KOLEM CELÉHO OBJEKTU DO HLUBKY 1 M POD U.T.
- OD SOKLOVÉ ČÁSTI AŽ 1 M POD U.T. JE NAVRŽEN EXTRUDOVANÝM POLYSTYRÉNEM
S NÍZKOU NASÁKAVOSTÍ A VYSOKOU PEVNOSTÍ
V TLAKU S OBOUSTRANNĚ PROFILOVANÝM POVRCHEM TL. 80 MM, POD U.T. JE OCHRÁNĚN NOPOVOU FOLIÍ



L. BENEDA, stavební a projekční kancelář

			LUBOŠ BENEDA ČIŽICKÁ 279, 332 09 ŠTĚNOVICE IČ: 13882589 • DIČ: CZ5807271008 PROVOZOVNA: ČERNICKÁ 9 A 11 301 36 PLZEŇ	
VED. PROJ.: L. BENEDA	ODP. PROJ.: M. SMUTNÝ	VYPRACOVALA: D. PLUHAŘOVÁ	RAZÍTKO:	
OBEC: ROKYCANY		STAVEBNÍ ÚŘAD: ROKYCANY		
INVESTOR: ZÁPADOČESKÉ MUZEUM V PLZNI, PŘÍSPĚVKOVÁ ORGANIZACE, KOPECKÉHO SADY 2, 301 00 PLZEŇ			DATUM: 01.2016	
REKONSTRUKCE OBJEKTU MLÁDEŽNÍKŮ 228, ROKYCANY 2. ETAPA – ZMĚNA VYUŽITÍ OBJEKTU PRO POTŘEBY ZÁPADOČESKÉHO MUZEA V PLZNI D. DOKUMENTACE OBJEKTŮ A TECHNICKÝCH A TECHNOLOGICKÝCH ZAŘÍZENÍ D.1.1) ARCHITEKTONICKO – STAVEBNÍ ŘEŠENÍ D.1. DOKUMENTACE STAVEBNÍHO NEBO INŽENÝRSKÉHO OBJEKTU D.1.2) STAVEBNĚ KONSTRUKČNÍ ŘEŠENÍ			STUPEŇ: PROJEKT	
			Č. ZAKÁZKY: 201601	
			FORMÁT: 3xA4	
ŘEZ A–A – NOVÝ STAV			MĚŘ.: 1:100 D.1.1-2. 16. Č. VÝKR.:	

STÁVAJÍCÍ ZÁMKOVÁ DLAŽBA V CHODNÍKU
V ŠÍŘI 600 MM SE ROZEBERE
K OBVODOVÉ STĚNĚ UMÍSTIT NOPOVOU FOLIÍ 1 M.
ZASYPAT VÝKOP A STÁVAJÍCÍ ZÁMKOVÁ DLAŽBA
SE OPĚT NAVRÁTÍ DO PŮVODNÍHO STAVU VČETNĚ
CELÉ JEJÍ SKLADBY ZE ŠTĚRKŮ

D1 – VYMÝVANÉ ŘÍČNÍ KAMENIVO – KAČÍREK TL. 100 MM
– ŠTĚRKODRT' f8/16 TL. 150 MM
CELKEM TL. 250 MM + ZÁHONOVÝ OBRUBNÍK TL. 50 MM
ZÁSYV VÝKOPU

VÝJMA VSTUPU DO OBJEKTU BUDE ZREALIZOVÁN
OKAPOVÝ CHODNÍČEK ŠÍŘE 600mm VIZ. SKLADBA D1
V ZADNÍ ČÁSTI – VIZ. PŮDORYS NOVÝ STAV –
BUDE OBJEKT ZATEPLEN, T.J. ZATAŽENÁ 1M POD U.T.
K OBVODOVÉ STĚNĚ NEBO K ZATEPLENÍ
UMÍSTIT NOPOVOU FOLIÍ VÝŠKY 1 M POD U.T.