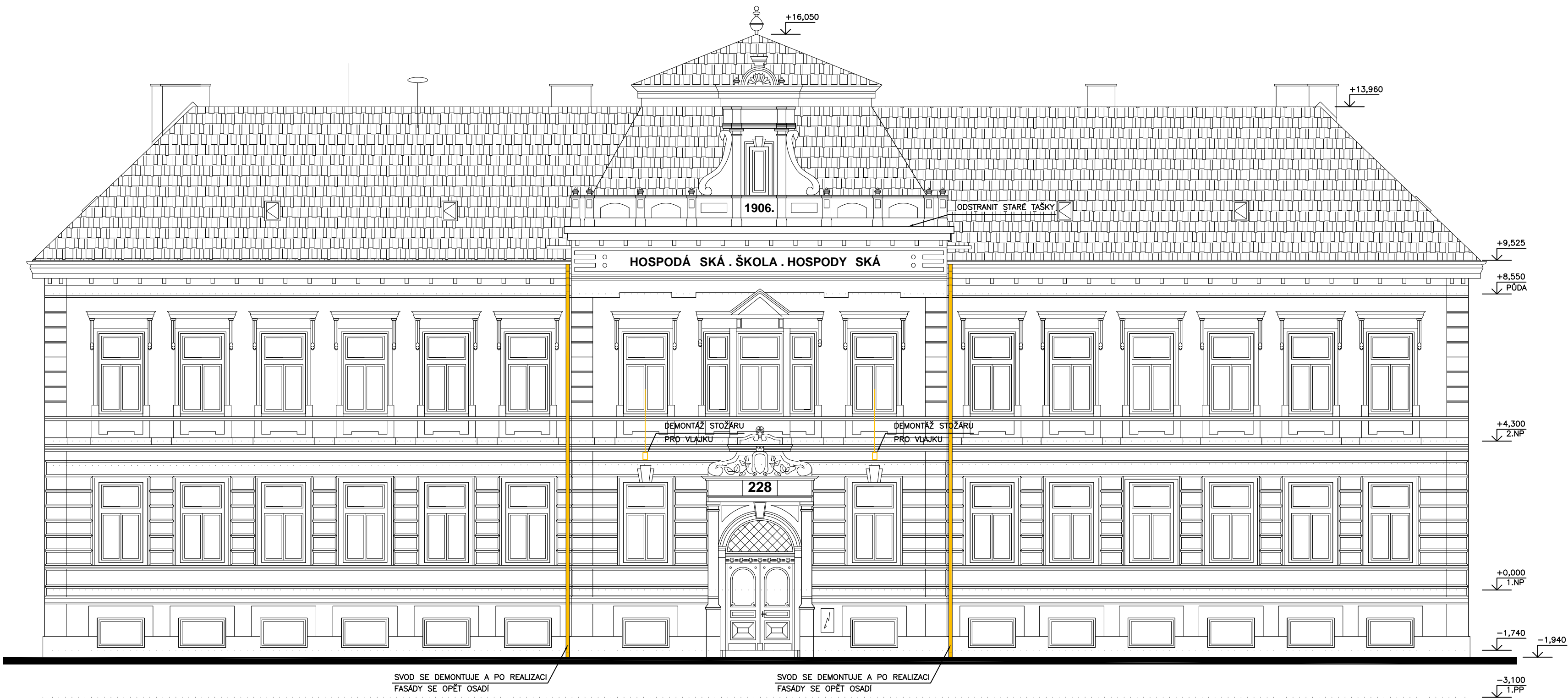
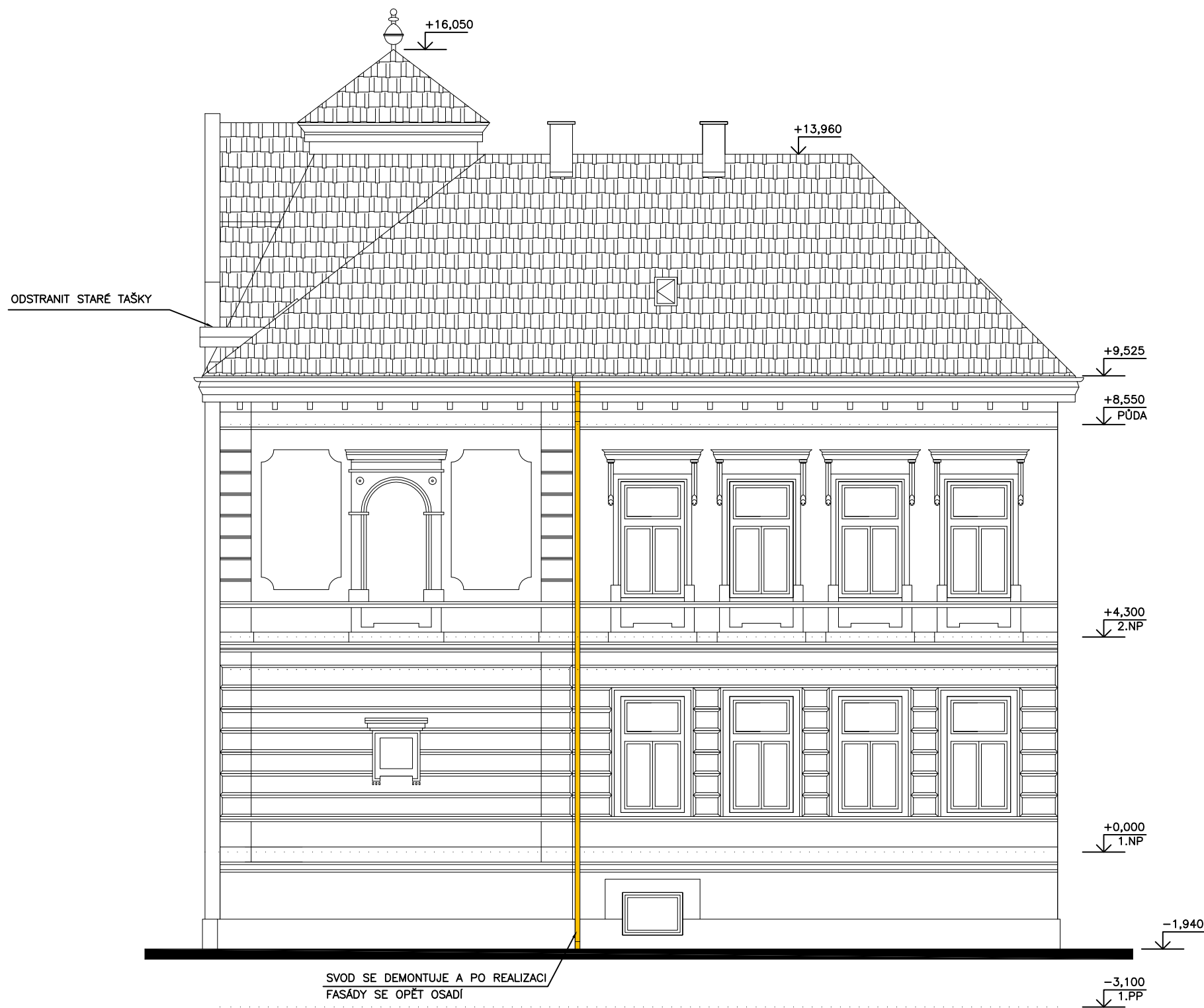


POHLED JIŽNÍ - BOURACÍ PRÁCE



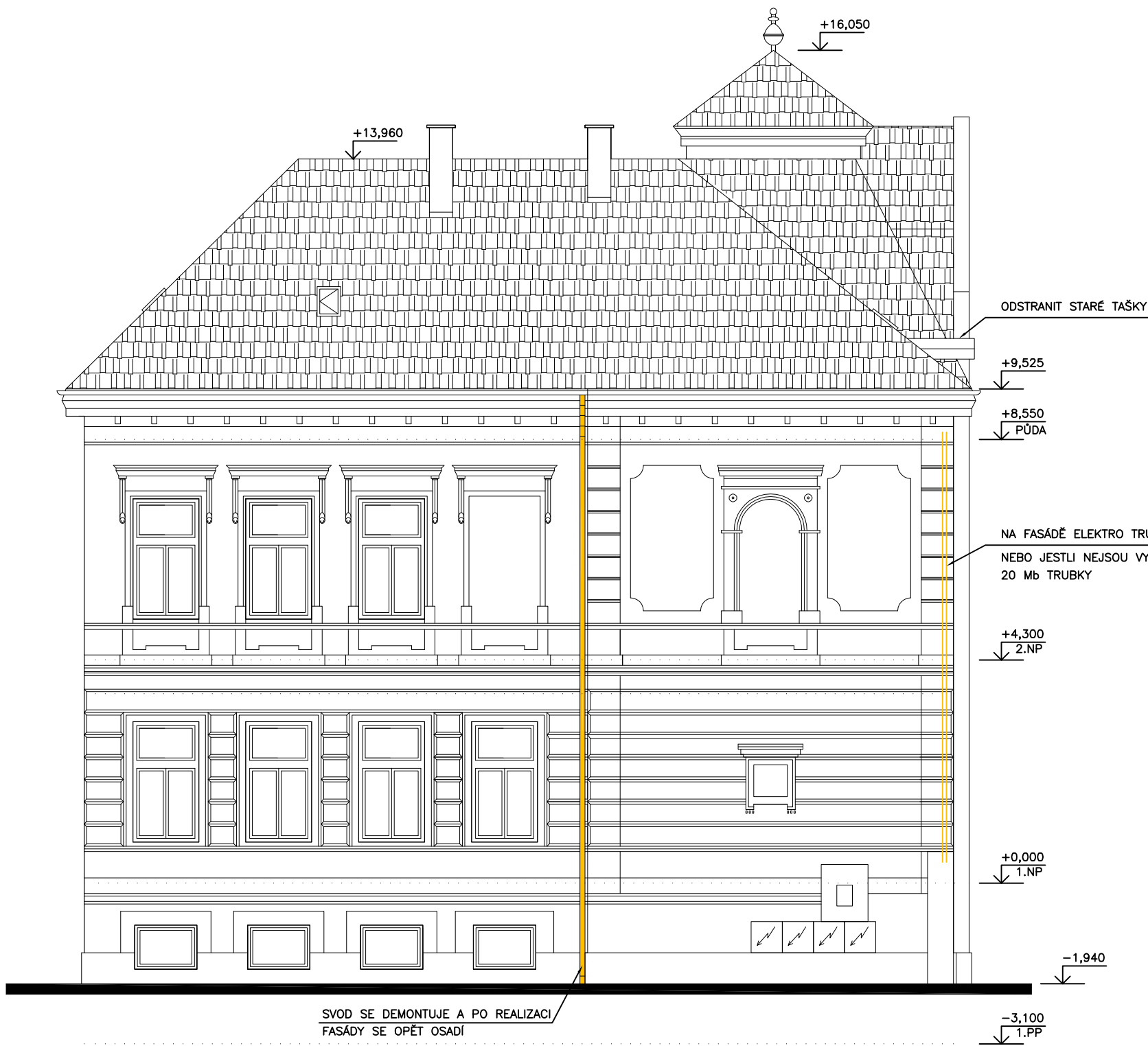
POHLED VÝCHODNÍ - BOURACÍ PRÁCE



POHLED SEVERNÍ - BOURACÍ PRÁCE




POHLED ZÁPADNÍ - BOURACÍ PRÁCE



POZNÁMKY:

- KOLEM OBJEKTU SE PROVEDE ODKOP DO HLUBKY 1 M PRO UMÍSTĚNÍ NOPOVÉ FOLIE KOLEM CELÉ BUDOVY A V SEVERNÍ ČÁSTI BUDE OBJEKT JEŠTĚ ZATEPLEN AŽ 1 M POD U.T.
- ÍMSY A ŠAMBRÁNY U ZATEPLOVANÉ ČÁSTI OBJEKTU BUDOU OSEKÁNY VIZ. SEVERNÍ POHLED - BOURACÍ PRÁCE. U CELÉ FASÁDY BUDE OKOPANÁ STÁVAJÍCÍ VENKOVNÍ OMÍTKA Z 80% VYJMA SGRAFIT, OBRAZ - TY SE ZACHOVÁJÍ A OPRAVÍ, OBNOVÍ.
- CELKEM DEMONTÁŽ 8 SVODŮ DÉLKY 11,5 M PRO 1 KUS A 4 KS POSUNUTÍ LAPAČŮ STŘEŠNÍCH SPLAVENIN U ZATEPLOVANÉ ČÁSTI OBJEKTU

 L. BENEDA, stavební a projekční kancelář			
VED. PROJ.: L. BENEDA	ODP. PROJ.: M. SMUTNÝ	VYPRACOVALA: D. PLUHÁŘOVÁ	LUBOŠ BENEDA ČIŽICKÁ 279, 332 09 ŠTĚNOVICE IČ: 13882589 • DIČ: CZ5807271008 PROVOZOVNA: ČERNICKÁ 9 A 11 301 36 PLZEŇ
OBEC: ROKYCANY	STAVEBNÍ ÚŘAD: ROKYCANY	INVESTOR: ZÁPADOČESKÉ MUZEUM V PLZNI, PŘÍSPĚVKOVÁ ORGANIZACE, KOPECKÉHO SADY 2, 301 00 PLZEŇ	RAZÍTKO:
REKONSTRUKCE OBJEKTU MLÁDEŽNÍKŮ 228, ROKYCANY 2. ETAPA – ZMĚNA VYUŽITÍ OBJEKTU PRO POTŘEBY ZÁPADOČESKÉHO MUZEA V PLZNI 0.1.1) ARCHITEKTONICKO – STAVEBNÍ ŘEŠENÍ 0.1.2) STAVEBNÍ KONSTRUKČNÍ ŘEŠENÍ			DATUM: 01.2016
POHLEDY – BOURACÍ PRÁCE			STUPEŇ: PROJEKT
			Č. ZAKÁZKY: 201601
			FORMÁT: 8x44
			MÉR.: 1:100
			Č. VÝKR.: 12.