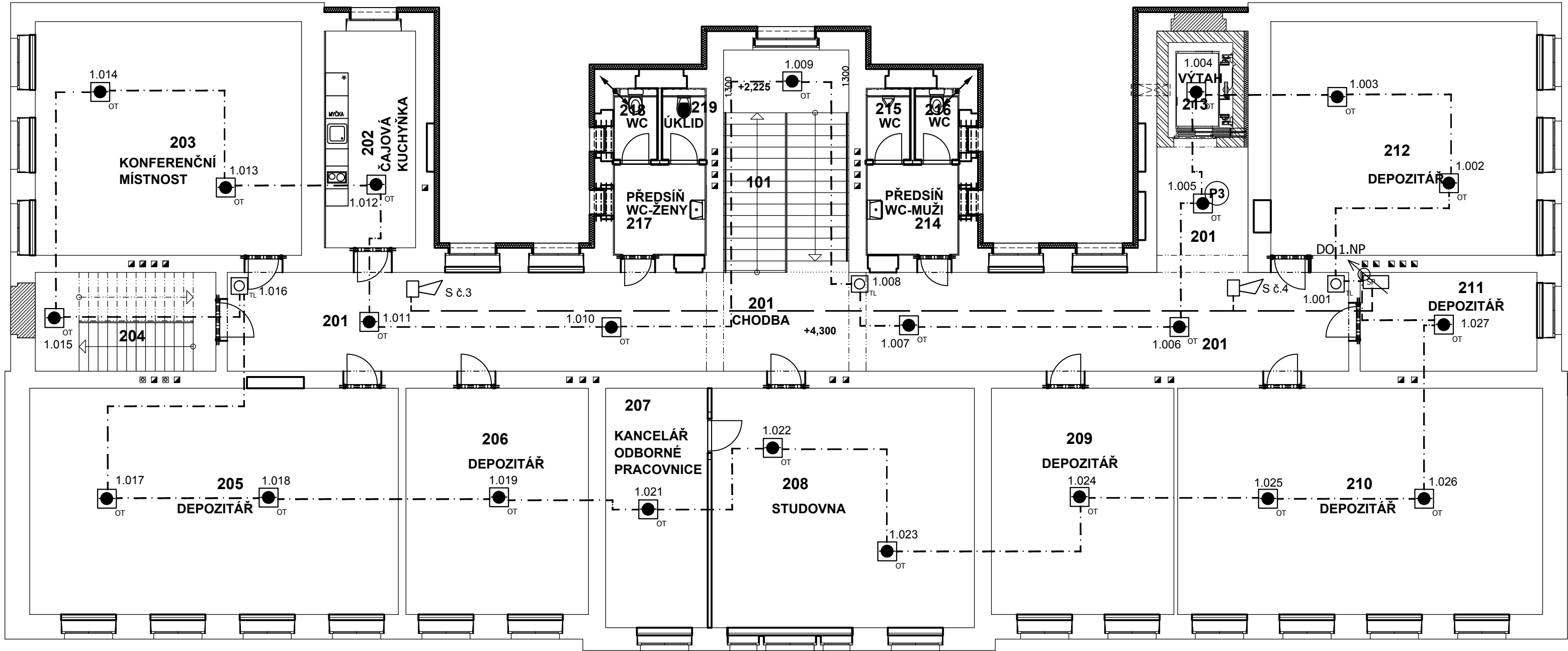


PŮDORYS 2.NP - NOVÝ STAV



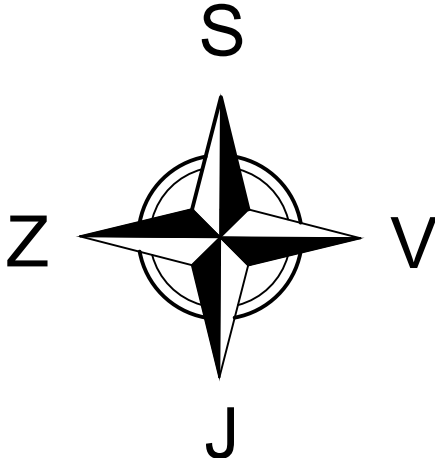
TABULKA MÍSTNOSTÍ 2. NP

Č.M.	NÁZEV MÍSTNOSTI	M²	PODLAHOVÁ KRYTINA	POZNÁMKA
101	SCHODIŠTĚ	19,30	VYČISTI, NOVĚ PŘEBROUSÍ ŽULOVÉ STUPNĚ, KER. SOKL.	
201	CHODBA	89,30	KERAMICKÁ DLAŽBA	VČETNĚ KER. SOKLU V=80 MM
202	ČAJOVÁ KUCHYŇKA	14,07	LINOLEUM	
203	KONFERENCE MÍSTNOST	43,37	LINOLEUM	PVC LEPENO, ZAKONČENO SOKLY
204	SCHODIŠTĚ	12,35	STÁVAJÍCÍ	
205	DEPOZITÁŘ	58,15	LINOLEUM	PVC LEPENO, ZAKONČENO SOKLY
206	DEPOZITÁŘ	28,78	LINOLEUM	PVC LEPENO, ZAKONČENO SOKLY
207	KANCELÁŘ ODBORNÉ PRACOVNICE	17,13	LINOLEUM	PVC LEPENO, ZAKONČENO SOKLY
208	STUDOVNA	44,20	LINOLEUM	PVC LEPENO, ZAKONČENO SOKLY
209	DEPOZITÁŘ	28,78	LINOLEUM	PVC LEPENO, ZAKONČENO SOKLY
210	DEPOZITÁŘ	57,55	LINOLEUM	PVC LEPENO, ZAKONČENO SOKLY
211	DEPOZITÁŘ	12,20	LINOLEUM	PVC LEPENO, ZAKONČENO SOKLY
212	DEPOZITÁŘ	43,76	LINOLEUM	PVC LEPENO, ZAKONČENO SOKLY
213	VÝTAHOVÁ ŠACHTA	4,25	STÁVAJÍCÍ	
214	PŘEDSÍŇ WC-MUŽI	5,88	KERAMICKÁ DLAŽBA	KERAMICKÝ OBKLAD DO V=DVEŘÍ
215	WC – KABINA	2,23	KERAMICKÁ DLAŽBA	KERAMICKÝ OBKLAD DO V=DVEŘÍ
216	WC – KABINA	2,23	KERAMICKÁ DLAŽBA	KERAMICKÝ OBKLAD DO V=DVEŘÍ
217	PŘEDSÍŇ WC-ŽENY	5,88	KERAMICKÁ DLAŽBA	KERAMICKÝ OBKLAD DO V=DVEŘÍ
218	WC – KABINA	2,23	KERAMICKÁ DLAŽBA	KERAMICKÝ OBKLAD DO V=DVEŘÍ
219	ÚKLID	2,23	KERAMICKÁ DLAŽBA	KERAMICKÝ OBKLAD DO V=DVEŘÍ

CELKEM: 474,57

LEGENDA:

- OPTICKO-TEPLOTNÍ HLÁSIČ POŽÁRU
- IONIZAČNÍ HLÁSIČ POŽÁRU
- TLAČÍTKOVÝ HLÁSIČ POŽÁRU VNITŘNÍ
- ÚSTŘEDNA SIGNALIZACE POŽÁRU
- OBSLUŽNÉ POLE POŽÁRNÍ OCHRANY - PŘÍPRAVA
- KLÍČOVÝ TREZOR POŽÁRNÍ OCHRANY - PŘÍPRAVA
- ZAŘÍZENÍ DÁLKOVÉHO PŘENOSU-PŘÍPRAVA
- SIRÉNA SIGNALIZACE POŽÁRU
- KABEL 2x0,8/tr.16mm p.o. dle vyhl.č. 23/2008Sb.
- KABEL EF 180 S 2-8x2x0,5(0,8)/tr. 16 mm p.o. dle vyhl.č. 23/2008Sb.



L. BENEDA, stavební a projekční kancelář

VED. PROJ.: L. BENEDA	ODP. PROJ.: M. SMUTNÝ	VYPRACOVAL: J. ČERNÝ	LUBOŠ BENEDA ČIŽICKÁ 279, 332 09 ŠTĚNOVICE IČ: 13882589 • DIČ: CZ5807271008 PROVOZOVNA: ČERNICKÁ 9 A 11 301 36 PLZEN	
OBEC: ROKYCANY	STAVEBNÍ ÚŘAD: ROKYCANY			
INVESTOR: ZÁPADOČESKÉ MUZEUM V PLZNI, PŘÍSPĚVKOVÁ ORGANIZACE, KOPECKÉHO SADY 2, 301 00 PLZEN			RAZÍTKO:	
REKONSTRUKCE OBJEKTU MLÁDEŽNÍKŮ 228, ROKYCANY 2. ETAPA – ZMĚNA VYUŽITÍ OBJEKTU PRO POTŘEBY ZÁPADOČESKÉHO MUZEA V PLZNI <small>D.1. DOKUMENTACE OBJEKTŮ A TECHNICKÝCH A TECHNOLOGICKÝCH ZAŘÍZENÍ D.1.1. DOKUMENTACE STAVEBNÍHO NEBO INŽENÝRSKÉHO OBJEKTU</small> <small>D.1.4)D. SLABOPROUDÁ ELEKTROINSTALACE</small>			DATUM:	01.2016
			STUPEŇ:	PROJEKT
			Č. ZAKÁZKY:	201601
PŮDORYS 2.NP – SP			FORMÁT:	3xA4
			MĚŘ.: 1:100	D.1.4)D. Č. VÝKR.: 4.