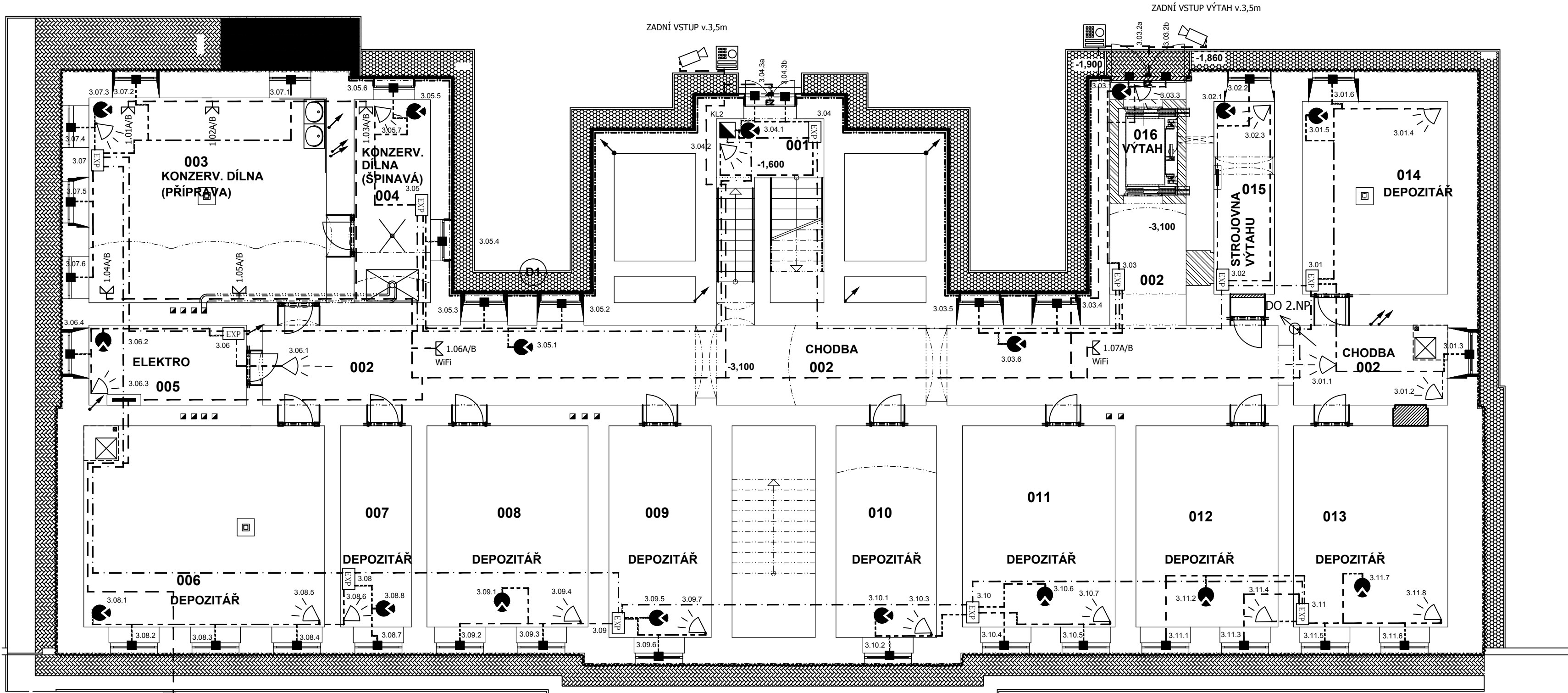


PŮDORYS 1.PP - NOVÝ STAV



TABULKA MÍSTNOSTÍ 1. PP

Č.M.	NÁZEV MÍSTNOSTI	M ²	PODLAHOVÁ KRYTINA	POZNÁMKA
001	SCHODIŠTĚ	16,06	VÝČISTI, NOVĚ PŘEBROUSÍ ZULOVÉ STUPNĚ, KER. SOKL.	
002	CHODBA	91,93	KERAMICKÁ DLAŽBA	VČETNĚ KER. SOKLU V=80 MM
003	KONZERV. DÍLNA-PŘÍPRAVA	41,25	KERAMICKÁ DLAŽBA	
004	KONZERV. DÍLNA-ŠPINAVÁ	12,87	KERAMICKÁ DLAŽBA	VČETNĚ KER. SOKLU V=80 MM
005	ELEKTRO	10,46	KERAMICKÁ DLAŽBA	VČETNĚ KER. SOKLU V=80 MM
006	DEPOZITÁŘ	40,31	KERAMICKÁ DLAŽBA	VČETNĚ KER. SOKLU V=80 MM
007	DEPOZITÁŘ	11,89	KERAMICKÁ DLAŽBA	VČETNĚ KER. SOKLU V=80 MM
008	DEPOZITÁŘ	26,97	KERAMICKÁ DLAŽBA	VČETNĚ KER. SOKLU V=80 MM
009	DEPOZITÁŘ	18,00	KERAMICKÁ DLAŽBA	VČETNĚ KER. SOKLU V=80 MM
010	DEPOZITÁŘ	17,69	KERAMICKÁ DLAŽBA	VČETNĚ KER. SOKLU V=80 MM
011	DEPOZITÁŘ	25,52	KERAMICKÁ DLAŽBA	VČETNĚ KER. SOKLU V=80 MM
012	DEPOZITÁŘ	23,78	KERAMICKÁ DLAŽBA	VČETNĚ KER. SOKLU V=80 MM
013	DEPOZITÁŘ	25,81	KERAMICKÁ DLAŽBA	VČETNĚ KER. SOKLU V=80 MM
014	DEPOZITÁŘ	23,31	KERAMICKÁ DLAŽBA	VČETNĚ KER. SOKLU V=80 MM
015	STROJOVNA VÝTAHU	10,36	STÁVAJÍCÍ	
016	VÝTAHOVÁ ŠACHTA	4,25	STÁVAJÍCÍ	

CELKEM: 400,46

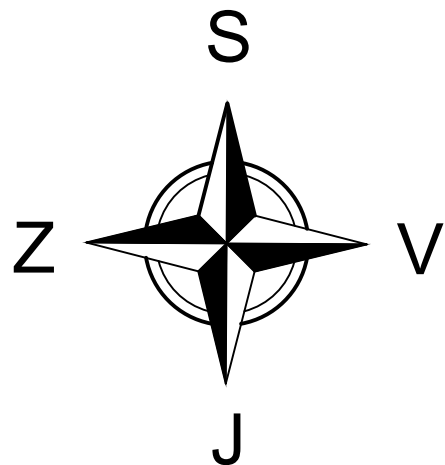
stávající pilíř CETIN
2x trubka 36 p.o.
přípojka CETIN
rezerva pro optický kabel Města Rokycany
zatáhnout do datového rozvaděče

LEGENDA :

- ÚSTŘEDNA EZS 256 ZÓN
- KONCENTRÁTOR 8 PRVKŮ (SMYČEK)
- LCD KLÁVESNICE V KRYTU
- PROSTOROVÝ PIR DETEKTOR
- PROSTOROVÝ PIR DETEKTOR S DLOUHÝM DOSAHEM
- DETEKTOR TŘÍŠTĚNÍ SKLA
- MAGNETICKÝ KONTAKT DVEŘNÍ/OKENNÍ
- SÍRÉNA S BLIKAČEM ZÁLOHOVANÁ

- IP KAMERA S IR PŘÍSVITEM
- IP KOMUNIKÁTOR - NAPÁJENÍ PoE
- ELEKTRICKÝ ZÁMEK 12V ss S MOMENTOVÝM KOLÍKEM
- DATOVÁ ZÁSUVKA 2xRJ 45 Cat.5e - UTP p.o.
- DATOVÝ ROZVADĚČ

KABEL 4x0,22 (K MK), KABEL 4x0,22+2x0,5 (K DETEKTORŮM)/toy,16 p.o.
KABEL 2x2x0,8+2x1,5 (SBĚRNICE EZS)/toy,16 p.o.
KABEL UTP Cat. 5e/toy,16 p.o.



L. BENEDA, stavební a projekční kancelář

VED. PROJ.: L. BENEDA	ODP. PROJ.: M. SMUTNÝ	VYPRACOVAL: J. ČERNÝ	LUBOŠ BENEDA ČIŽICKÁ 279, 332 09 ŠTĚNOVICE IČ: 13882589 • DIČ: CZ5807271008 PROVOZOVNA: ČERNICKÁ 9 A 11 301 36 PLZEN
OBEČ: ROKYCANY			
INVESTOR: ZÁPADOČESKÉ MUZEUM V PLZNI, PŘÍSPĚVKOVÁ ORGANIZACE, KOPECKÉHO SADY 2, 301 00 PLZEN			
REKONSTRUKCE OBJEKTU MLÁDEŽNÍKŮ 228, ROKYCANY 2. ETAPA – ZMĚNA VYUŽITÍ OBJEKTU PRO POTŘEBY ZÁPADOČESKÉHO MUZEA V PLZNI D.1. DOKUMENTACE OBJEKTŮ A TECHNICKÝCH A TECHNOLOGICKÝCH ZAŘÍZENÍ D.1. DOKUMENTACE STAVEBNÍHO NEBO INŽENÝRSKÉHO OBJEKTU			RAZÍTKO:
PŮDORYS 1.PP – SLABOPROUD			DATUM: 01.2016
			STUPEŇ: PROJEKT
			Č. ZAKÁZKY: 201601
			FORMÁT: 3xA4
			MĚŘ.: 1:100
			D.1.4)D. Č. VÝKR.: 6.