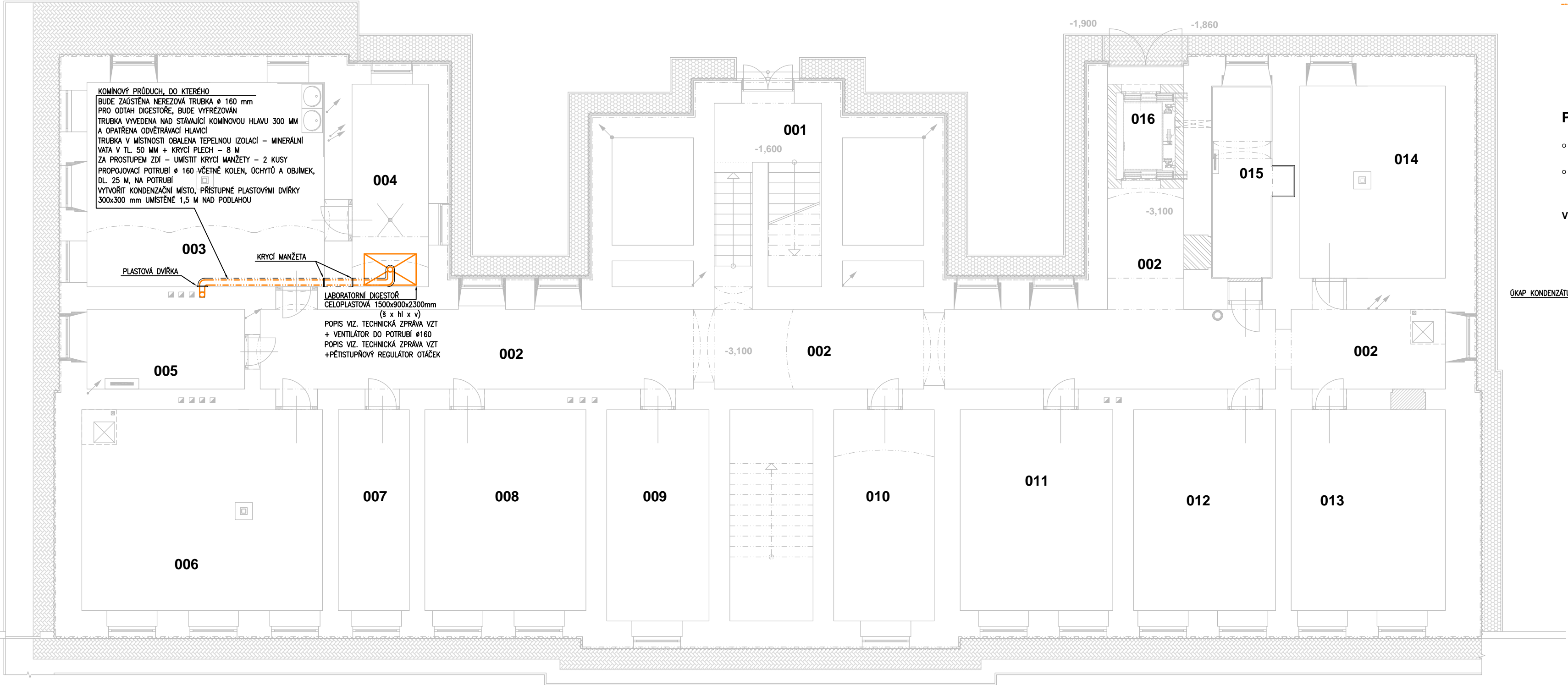


P DORYS 1.PP - NOVÝ STAV



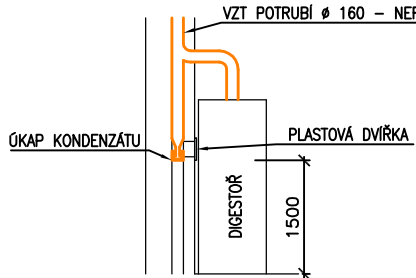
LEGENDA MATERIÁL :

U MÍSTNOSTI KONZERVÁTORSKÉ DÍLNY, KDE JE UMÍSTĚNA DIGESTOŘ
VZT POTRUBÍ – Ø 160 NEREZOVÁ TRUBKA VČETNĚ KOLEN, ÚCHYTŮ A OBJÍMEK, KRYCÍCH MANŽET PŘI PROSTUPU ZDI
POTRUBÍ VEDENÉ VE VNITŘNÍM PROSTORU – V MÍSTNOSTECH DÍLEN BUDE OBALENO MINERÁLNÍ VATOU TL. 50 MM +
OPATŘENO KRYCÍM PLECHEM
V TRASE VZT POTRUBÍ NUTNĚ VYTVOŘIT KONDENZAČNÍ MÍSTO, PŘÍSTUPNÉ PLASTOVÝMI DVÍŘKY
POTRUBÍ VYVEDENÉ NAD KOMINOVOU HLAVU 300 MM A UKONČENO ODVĚTRÁVACÍ HLAVICÍ
KOMINOVÝ PRŮDUCH PRO POTRUBÍ VYFRÉZOVÁN

POZNÁMKY:

- o CELOPLASTOVÁ LABORATORNÍ DIGESTOŘ VČETNĚ VENTILÁTORU A PĚTISTUPNÉHO REGULÁTORU OTÁČEK JE PODROBNĚ
POPSÁNA V TECHNICKÉ ZPRÁVĚ –VZT
- o VZT POTRUBÍ OD DIGESTOŘE – PŘÍZNÁN KRYCÍ PLECH UMÍSTĚN ZA TEPELNOU IZOLACI

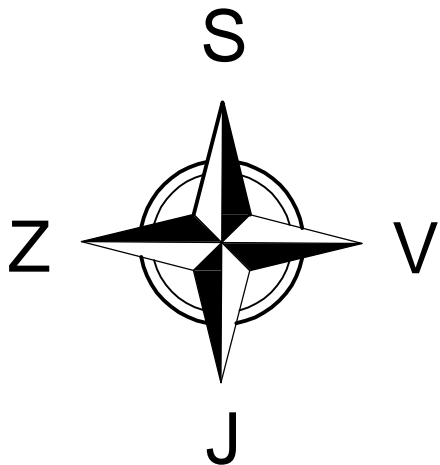
VYTVO ENÍ KONDEZA NÍHO MÍSTA PRO DIGESTO :



TABULKA MÍSTNOSTÍ 1. PP

Č.M.	NÁZEV MÍSTNOSTI	M ²	PODLAHOVÁ KRYTINA	POZNÁMKA
001	SCHODIŠTĚ	16,06	VÝČISTÍ, NOVĚ PŘEBROUSÍ ŽULOVÉ STUPNĚ, KER. SOKL.	
002	CHODBA	91,93	KERAMICKÁ DLAŽBA	VČETNĚ KER. SOKLU V=80 MM
003	KONZERV. DÍLNA-PŘÍPRAVA	41,25	KERAMICKÁ DLAŽBA	
004	KONZERV. DÍLNA-ŠPINAVÁ	12,87	KERAMICKÁ DLAŽBA	VČETNĚ KER. SOKLU V=80 MM
005	ELEKTRO	10,46	KERAMICKÁ DLAŽBA	VČETNĚ KER. SOKLU V=80 MM
006	DEPOZITÁŘ	40,31	KERAMICKÁ DLAŽBA	VČETNĚ KER. SOKLU V=80 MM
007	DEPOZITÁŘ	11,89	KERAMICKÁ DLAŽBA	VČETNĚ KER. SOKLU V=80 MM
008	DEPOZITÁŘ	26,97	KERAMICKÁ DLAŽBA	VČETNĚ KER. SOKLU V=80 MM
009	DEPOZITÁŘ	18,00	KERAMICKÁ DLAŽBA	VČETNĚ KER. SOKLU V=80 MM
010	DEPOZITÁŘ	17,69	KERAMICKÁ DLAŽBA	VČETNĚ KER. SOKLU V=80 MM
011	DEPOZITÁŘ	25,52	KERAMICKÁ DLAŽBA	VČETNĚ KER. SOKLU V=80 MM
012	DEPOZITÁŘ	23,78	KERAMICKÁ DLAŽBA	VČETNĚ KER. SOKLU V=80 MM
013	DEPOZITÁŘ	25,81	KERAMICKÁ DLAŽBA	VČETNĚ KER. SOKLU V=80 MM
014	DEPOZITÁŘ	23,31	KERAMICKÁ DLAŽBA	VČETNĚ KER. SOKLU V=80 MM
015	STROJOVNÁ VÝTAHU	10,36	PROTIOLEJOVÝ NÁTĚR VČ. SOKLU DO VÝŠKY 200MM	VČETNĚ OPRAVY STAV. KER. OBKLADU
016	VÝTAHOVÁ ŠACHTA	4,25	STÁVAJÍCÍ	

CELKEM: 400,46



L. BENEDA, stavební a projekční kancelář

VED. PROJ.: ODP. PROJ.:
L. BENEDA M. SMUTNÝ
OBEC: ROKYCANY
INVESTOR: ZÁPADOČESKÉ MUZEUM V PLZNI, PŘÍSPĚVKOVÁ ORGANIZACE, KOPECKÉHO SADY 2, 301 00 PLZEŇ

LUBOŠ BENEDA
ČIŽICKÁ 279, 332 09 ŠTĚNOVICE
IČ: 13882589 • DIČ: CZ5807271008
PROVOZOVNA: ČERNICKÁ 9 A 11
301 36 PLZEN

REKONSTRUKCE OBJEKTU MLÁDEŽNÍKŮ 228, ROKYCANY
2. ETAPA – ZMĚNA VYUŽITÍ OBJEKTU
PRO POTŘEBY ZÁPADOČESKÉHO MUZEA V PLZNI
D.1. DOKUMENTACE OBJEKTŮ A TECHNICKÝCH A TECHNOLOGICKÝCH ZAŘÍZENÍ D.1.4) TECHNICKÁ PROSTŘEDÍ STAVEB
D.1. DOKUMENTACE STAVEBNÍHO NEBO INŽENÝRSKÉHO OBJEKTU D.1.4)B) VZDUCHOTECHNIKA

RAZÍTKO:
DATUM: 02.2016
STUPEŇ: PROJEKT
Č. ZAKÁZKY: 201601
FORMÁT: 3xA4
MĚŘ.: 1:100
D.1.4.B) 2.
Č. VÝKR.:

PŮDORYS 1.PP – VZDUCHOTECHNIKA