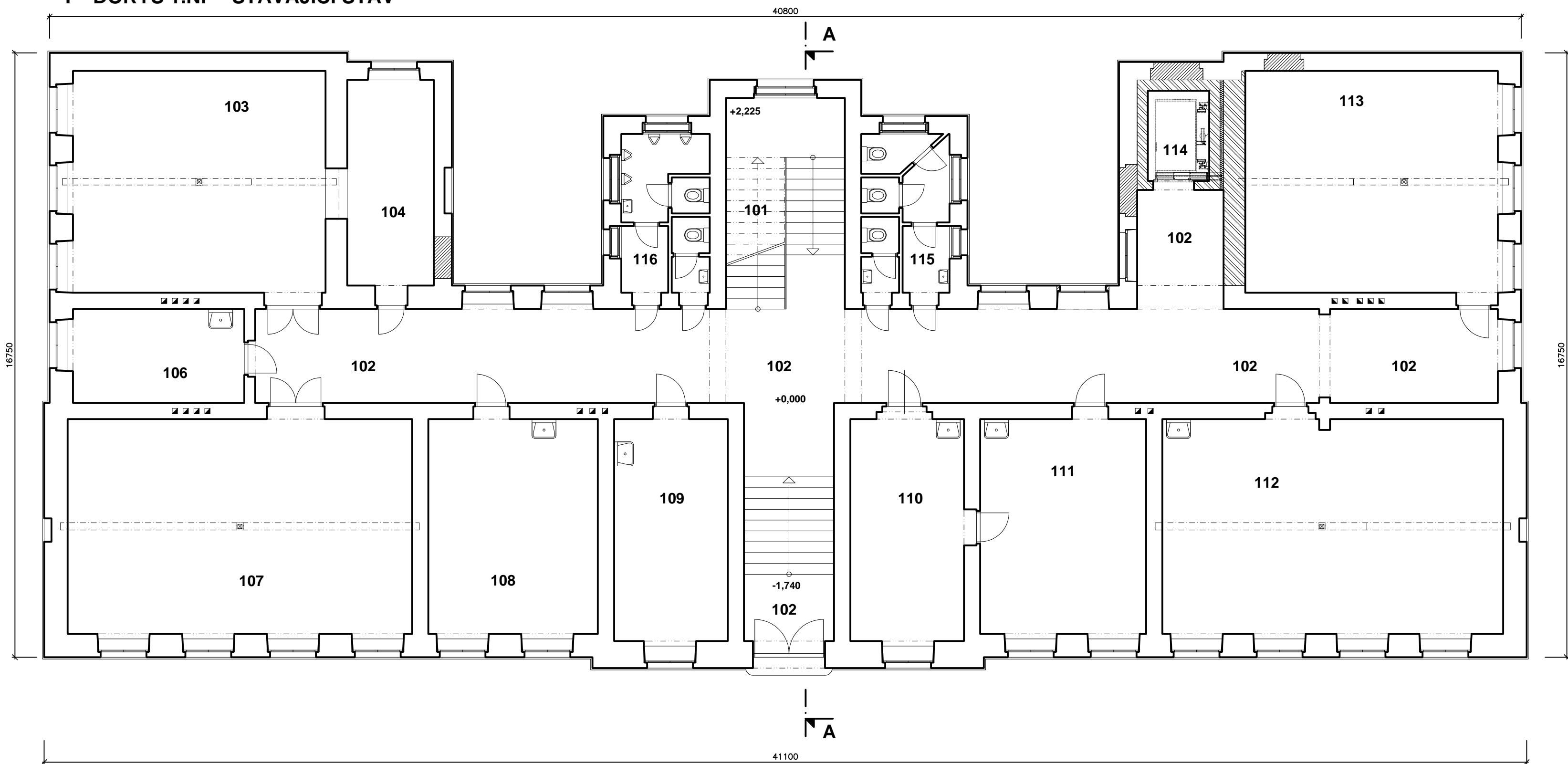


P DORYS 1.NP - STÁVAJÍCÍ STAV

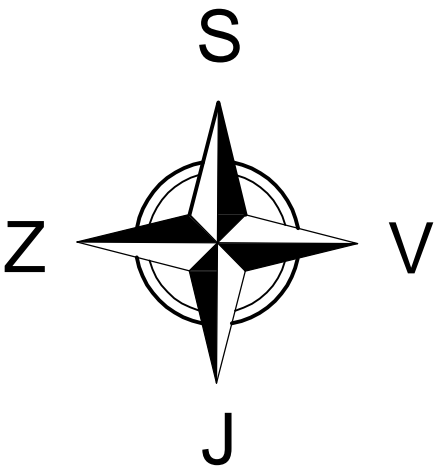


LEGENDA:


- STÁVAJÍCÍ KONSTRUKCE
- STÁVAJÍCÍ KONSTRUKCE – DOZDIVKY NEBO ZAZDIVKY PŮVODNÍCH OTVORŮ
- STÁVAJÍCÍ KONSTRUKCE – ZDĚNÉ Z CIHEL

TABULKA MÍSTNOSTÍ 1. NP

Č.M.	NÁZEV MÍSTNOSTI	M ²
101	SCHODIŠTĚ	19,30
102	CHODBA VČ. VÝROVN. SCH.	116,00
103	KUCHYNĚ	44,20
104	KUCHYNĚ	14,05
106	KABINET	12,55
107	JÍDELNA	58,18
108	ŘEDITEL	28,71
109	ZÁSTUPCE ŘEDITELE	19,92
110	SEKRETARIÁT	20,97
111	SEKRETARIÁT	28,96
112	UČEBNA	57,35
113	ARCHIV A SBOROVNA	44,05
114	VÝTAHOVÁ ŠACHTA	4,25
115	SOCIÁLNÍ ZÁZEMÍ	10,78
116	SOCIÁLNÍ ZÁZEMÍ	10,78
CELKEM:		489,65



L. BENEDA, stavební a projekční kancelář

			LUBOŠ BENEDA ČIŽICKÁ 279, 332 09 ŠTĚNOVICE IČ: 13882589 • DIČ: CZ5807271008 PROVOZOVNA: ČERNICKÁ 9 A 11 301 36 PLZEŇ	
VED. PROJ.: L. BENEDA	ODP. PROJ.: M. SMUTNÝ	VYPRACOVALA: D. PLUHAŘOVÁ		
OBEC: ROKYCANY		STAVEBNÍ ÚŘAD: ROKYCANY		
INVESTOR: ZÁPADOČESKÉ MUZEUM V PLZNI, PŘÍSPĚVKOVÁ ORGANIZACE, KOPECKÉHO SADY 2, 301 00 PLZEŇ			RAZÍTKO:	
<div>REKONSTRUKCE OBJEKTU MLÁDEŽNÍKŮ 228, ROKYCANY 2. ETAPA – ZMĚNA VYUŽITÍ OBJEKTU PRO POTŘEBY ZÁPADOČESKÉHO MUZEA V PLZNI <small>D. DOKUMENTACE OBJEKTŮ A TECHNICKÝCH A TECHNOLOGICKÝCH ZAŘÍZENÍ D.1.1) ARCHITEKTONICKO – STAVEBNÍ ŘEŠENÍ</small> <small>D.1. DOKUMENTACE STAVEBNÍHO NEBO INŽENÝRSKÉHO OBJEKTU D.1.2) STAVEBNĚ KONSTRUKČNÍ ŘEŠENÍ</small></div>			DATUM:	01.2016
			STUPEŇ:	PROJEKT
			Č. ZAKÁZKY:	201601
			FORMÁT:	3xA4
			MĚŘ.: 1:100	D.1.1-2. Č. VÝKR.: 4.
PŮDORYS 1.NP – STÁVAJÍCÍ STAV				