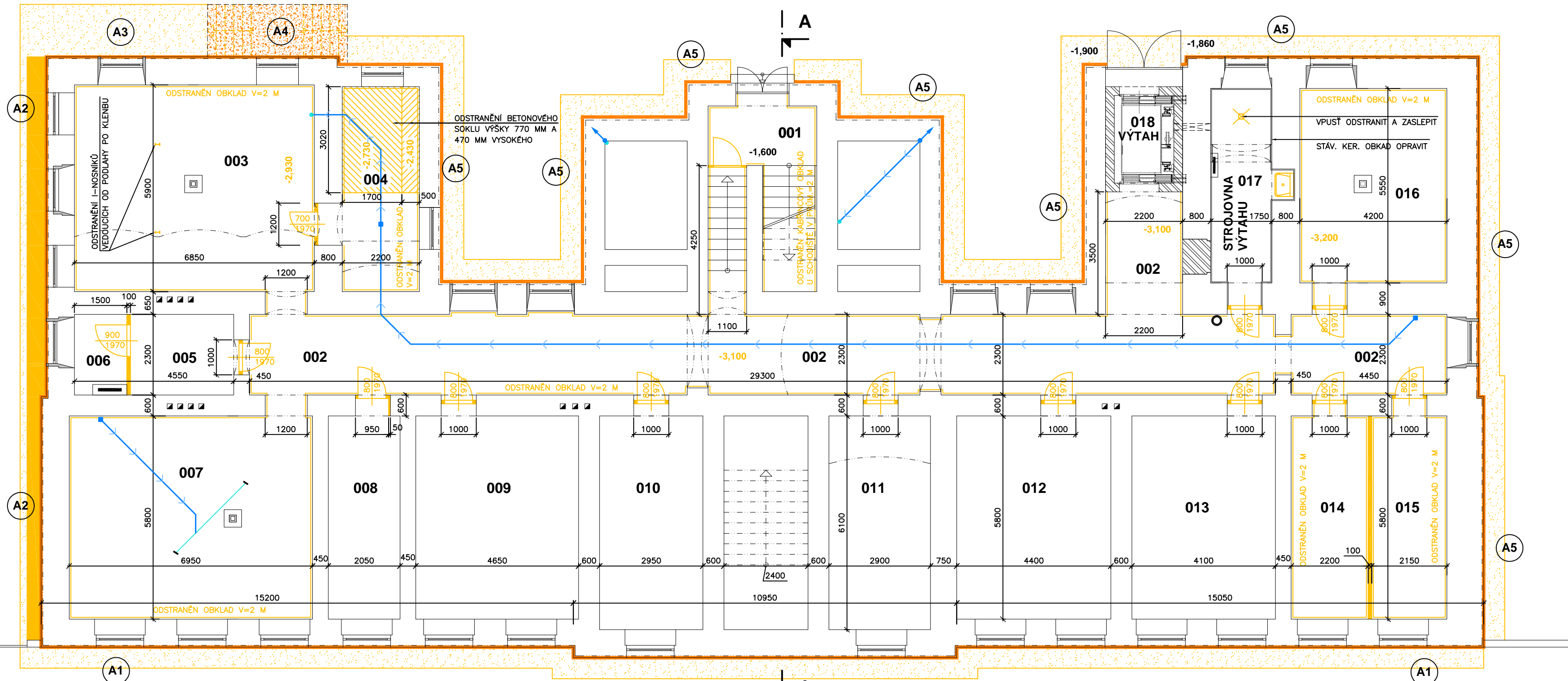


P DORYS 1.PP - BOURACÍ PRÁCE



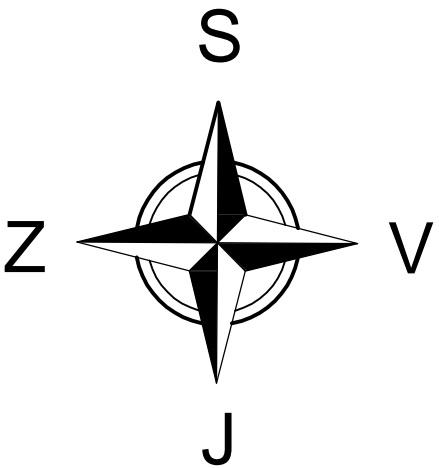
LEGENDA:

- STÁVAJÍCÍ KONSTRUKCE
- STÁVAJÍCÍ KONSTRUKCE – DOZDÍVKY NEBO ZAZDÍVKY PŮVODNÍCH OTVORŮ
- STÁVAJÍCÍ KONSTRUKCE – ZDĚNÉ Z CIHEL
- BOURANÉ KONSTRUKCE
- STÁVAJÍCÍ POTRUBÍ SPLAŠKOVÉ KANALIZACE, NAPOJENÉ NA STÁVAJÍCÍ ROZVODY SPLAŠKOVÉ KANALIZACE V SUTERÉNU, NA NĚJ SE NAPOJÍ NOVÉ ROZVODY SPLAŠKOVÉ KANALIZACE PRO BUDOVU, PRO SOCIÁLNÍ ZÁZEMÍ POD PODLAHOU 1.NP, OSTATNÍ NAPOJENÍ POD PODLAHOU 1.PP
- NOVÉ ROZVODY VNITŘNÍ SPLAŠKOVÉ KANALIZACE PVC DN 110, VEDENÉ POD PODLAHOU 1.NP – POD SOCIÁLNÍM ZÁZEMÍM A 1.PP – OSTATNÍ

TABULKA MÍSTNOSTÍ 1. PP

Č.M.	NÁZEV MÍSTNOSTI	M ²
001	SCHODIŠTĚ	16,06
002	CHODBA	87,07
003	SKLAD	20,25
004	SKLAD	40,41
005	KOTELNA	6,94
006	KOTELNA	3,45
007	PRÁDELNA+UMÝVÁRNA	40,31
008	DÍLNA	12,36
009	DÍLNA	27,32
010	ŠATNA	18,34
011	SKLAD	18,04
012	ŠATNA	25,87
013	ŠATNA	24,13
014	ŠATNA	13,11
015	ŠATNA	12,97
016	SKLAD BRAMBOR	23,96
017	STROJOVNA VÝTAHU	10,36
018	VÝTAHOVÁ ŠACHTA	4,25
CELKEM:		405,20

V CELÉM SUTERÉNU ODSTRANĚNÍ NÁŠLAPNÉ VRSTVY ZE 100 %, BETONOVÉ MAZANINY V TL. CCA 100 MM
OSTATNÍCH VRSTEV PODLAHY V TL. CCA 100 MM
ODSTRANĚNÍ BET. MAZ. A OSTATNÍCH VRSTEV PODLAHY Z 60% PODLAHOVÉ PLOCHY – SROVNÁNÍ PODLAHY
SUTERÉNU NA JEDNOTNOU ÚROVEŇ. BUDE URČENO NA MÍSTĚ NA ZÁKLADĚ DOHODY PROJEKTANTA A DODAVATELE STAVBY.



POZNÁMKY:

- V 1.PP ODSTRANĚNÍ NÁŠLAPNÝCH VRSTEV - 100 % A Z 60% ODSTRANĚNÍ BETONOVÉ MAZANINY A OSTATNÍCH VRSTEV PODLAH A SROVNÁNÍ NA JEDNOTNOU ÚROVEŇ, VYBOURÁNÍ BETONU CCA 100 mm + 100 mm OSTATNÍ VRSTVY PODLAHY
- V 1.PP V MÍSTĚ NOVÉ LEŽATÉ KANALIZACE, VYBOURÁNÍ BETONU CCA 100 mm + 100 mm OSTATNÍ VRSTVY PODLAHY, PRO SOCIÁLNÍ ZÁZEMÍ BUDE LEŽATÉ POTRUBÍ UMÍSTĚNO POD PODLAHOU 1.NP - VYBOURÁNÍ VRSTEV PODLAHY SHODNÉ S 1.PP
- ODSTRANIT KER. OBKLAD STĚN (M. 003, 007, 004, 002, 016, 015 A 014) A OMÍTKY STĚN V CELÉM SUTERÉNU, ZDÍVO OCELOVÝ (OMÍTKY STROP - KLENEB PONECHAT), KABINOVÝ OBKLAD U SCHODIŠTĚ M. 001
- NA CELÉM OBJEKTU OKOPAT VENKOVNÍ OMÍTKU -Z 80% KROMĚ SGRAFIT A OBRAZ, TY SE ZACHOVÁJÍ, OPRAVÍ A OBNOVÍ
- VE VŠECH PATRECH ODSTRANIT : STARÉ NEVYUŽÍVANÉ ZTI (100 Mb - VODOVODNÍ POTRUBÍ, 100 Mb- KANALIZACE), ZAIZOVACÍ PÉDEM, TY, ELEKTRO ROZVODY, DEMONTÁŽ NEVYUŽÍVANÝCH KONZOL - 20 KS

- A1** ROZEBRAT CHODNÍK ZE STÁVAJÍCÍ ZÁMKOVÉ DLAŽBY V ŠÍŘI 600 MM
PROVÉST ODKOPÁNÍ U ROZEBRANÉHO CHODNÍKU ZE ZÁMKOVÉ DLAŽBY PRO UMÍSTĚNÍ NOPOVÉ FOLIE K OBVODOVÉ STĚNĚ VÝŠKY 1 M
- A2** ROZEBRAT CHODNÍK ZE STÁVAJÍCÍ ZÁMKOVÉ DLAŽBY + ODSTRANIT BETONOVÝ SOKL U DOMU ŠÍŘE 400 MM, CELKOVÁ ŠÍŘE 600 MM
PROVÉST ODKOPÁNÍ PRO UMÍSTĚNÍ NOPOVÉ FOLIE K OBVODOVÉ STĚNĚ VÝŠKY 1 M
- A3** ROZEBRAT CHODNÍK ZE STÁVAJÍCÍ ZÁMKOVÉ DLAŽBY + ODSTRANIT ŠTĚRKOVÉ PODSYPY
PROVÉST ODKOPÁNÍ PRO UMÍSTĚNÍ NOPOVÉ FOLIE K OBVODOVÉ STĚNĚ VÝŠKY 1 M

- A4** PROSTOR SCHODIŠTĚ SE VYKOPE A SCHODIŠTĚ VYBOURÁ
PROVÉST ODKOPÁNÍ PRO UMÍSTĚNÍ NOPOVÉ FOLIE A HYDROIZOLACE K OBVODOVÉ STĚNĚ VÝŠKY 1 M
- A5** VÝKOP PRO OKAPOVÝ CHODNÍK
PROVÉST ODKOPÁNÍ PRO UMÍSTĚNÍ NOPOVÉ FOLIE K OBVODOVÉ STĚNĚ VÝŠKY 1 M
A V ZADNÍ ČÁSTI - VIZ. P DORYS NOVÝ STAV - ZATEPLENÍ ZATAŽENÉ POD U.T.



L. BENEDA, stavební a projekční kancelář

VED. PROJ.: L. BENEDA	ODP. PROJ.: M. SMUTNÝ	VYPRACOVALA: D. PLUHAŘOVÁ	LUBOŠ BENEDA ČIŽICKÁ 279, 332 09 ŠTĚNOVICE IČ: 13882589 • DIČ: CZ5807271008 PROVOZOVNA: CERNICKÁ 9 A 11 301 36 PLZEŇ	
OBEC: ROKYCANY	STAVEBNÍ ÚŘAD: ROKYCANY	INVESTOR: ZÁPADOČESKÉ MUZEUM V PLZNI, PŘÍSPĚVKOVÁ ORGANIZACE, KOPECKÉHO SADY 2, 301 00 PLZEŇ	RAZÍTKO:	
REKONSTRUKCE OBJEKTU MLÁDEŽNÍKŮ 228, ROKYCANY 2. ETAPA – ZMĚNA VYUŽITÍ OBJEKTU PRO POTŘEBY ZÁPADOČESKÉHO MUZEA V PLZNI <small>D.1. DOKUMENTACE OBJEKTU A TECHNICKÝCH A TECHNOLOGICKÝCH ZAŘÍZENÍ D.1.1) ARCHITEKTONICKO – STAVEBNÍ ŘEŠENÍ D.1.2) DOKUMENTACE STAVEBNÍHO NEBO INŽENÝRSKÉHO OBJEKTU D.1.2) STAVEBNÍ KONSTRUKČNÍ ŘEŠENÍ</small>			DATUM:	01.2016
			STUPEŇ:	PROJEKT
			Č. ZAKÁZKY:	201601
			FORMÁT:	3xA4
PŮDORYS 1.PP – BOURACÍ PRÁCE			MĚR.: 1:100	D.1.1-2. Č. VÝKR.: 8.