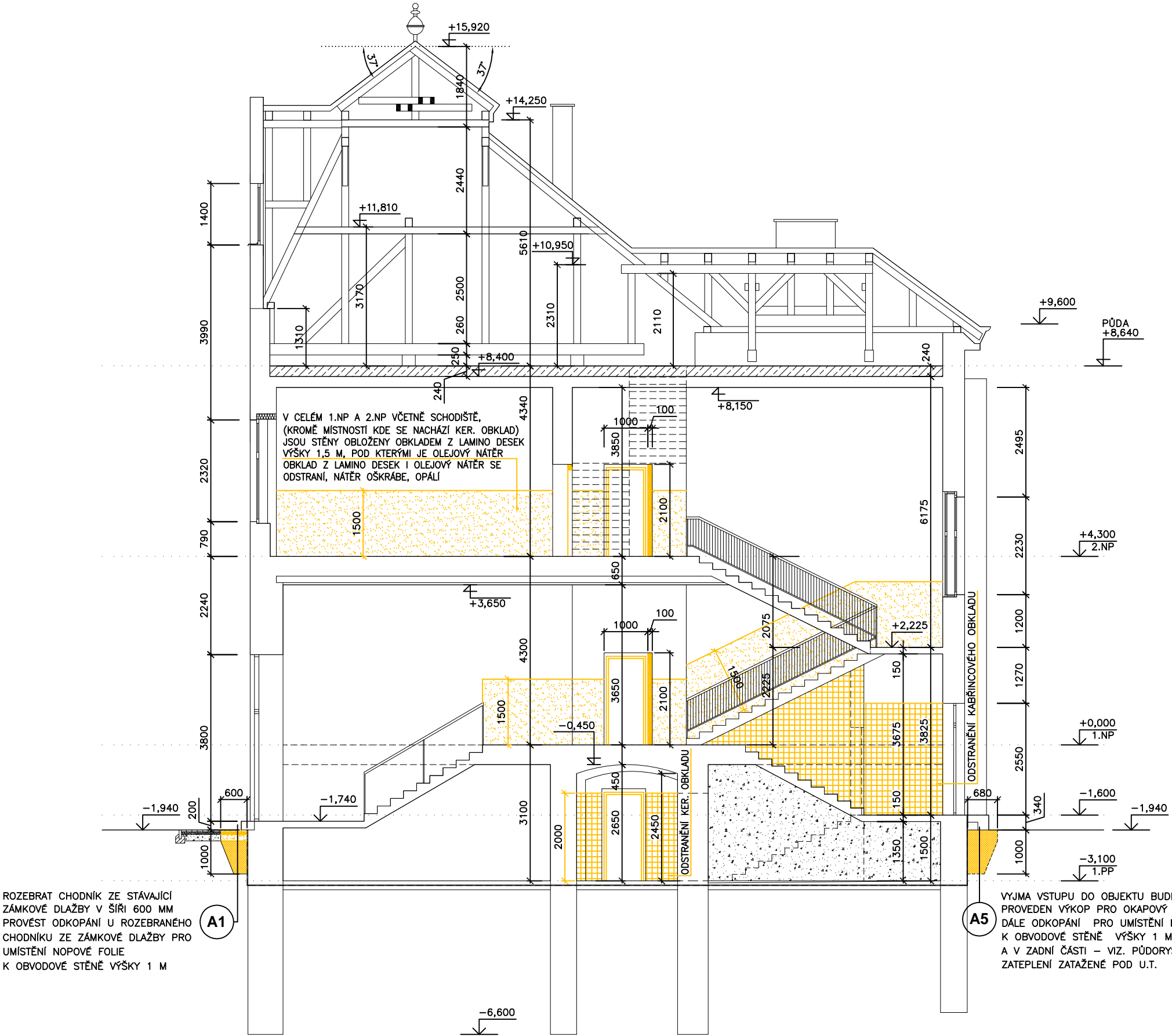


EZ A-A - BOURACÍ PRÁCE




POZNÁMKY:

ODSTRANĚNÍ STÁVAJÍCÍCH NÁŠLAPNÝCH VRSTEV, PLOCH O IŠTĚNÍ
BOURÁNÍ VRSTEV PODLAH V JEDNOTLIVÝCH USTANOVĚNÝCH PROSTORECH PODROBNĚ POPSÁNO VE VÝKRESECH
PŮDORYS - BOURACÍ PRÁCE A V TECHNICKÉ ZPRÁVĚ

LEGENDA:

- STÁVAJÍCÍ KONSTRUKCE
- BOURANÉ KONSTRUKCE



L. BENEDA, stavební a projekční kancelář

VED. PROJ.: L. BENEDA	ODP. PROJ.: M. SMUTNÝ	VYPRACOVALA: D. PLUHAŘOVÁ	LUBOŠ BENEDA ČIŽICKÁ 279, 332 09 ŠTĚNOVICE IČ: 13882589 • DIČ: CZ5807271008 PROVOZOVNA: ČERNICKÁ 9 A 11 301 36 PLZEŇ
OBEC: ROKYCANY	STAVEBNÍ ÚŘAD: ROKYCANY		
INVESTOR: ZÁPADOČESKÉ MUZEUM V PLZNI, PŘÍSPĚVKOVÁ ORGANIZACE, KOPECKÉHO SADY 2, 301 00 PLZEŇ			
REKONSTRUKCE OBJEKTU MLÁDEŽNÍKŮ 228, ROKYCANY 2. ETAPA – ZMĚNA VYUŽITÍ OBJEKTU PRO POTŘEBY ZÁPADOČESKÉHO MUZEJA V PLZNI D.1.1) ARCHITEKTONICKO – STAVEBNÍ ŘEŠENÍ D.1.2) STAVEBNÍ KONSTRUKČNÍ ŘEŠENÍ			RAZÍTKO:
ŘEZ A-A – BOURACÍ PRÁCE			DATUM: 01.2016
			STUPEŇ: PROJEKT
			Č. ZAKÁZKY: 201601
			FORMÁT: 3xA4
			MĚŘ.: 1:100
			D.1.1-2. 11. Č. VÝKR.: