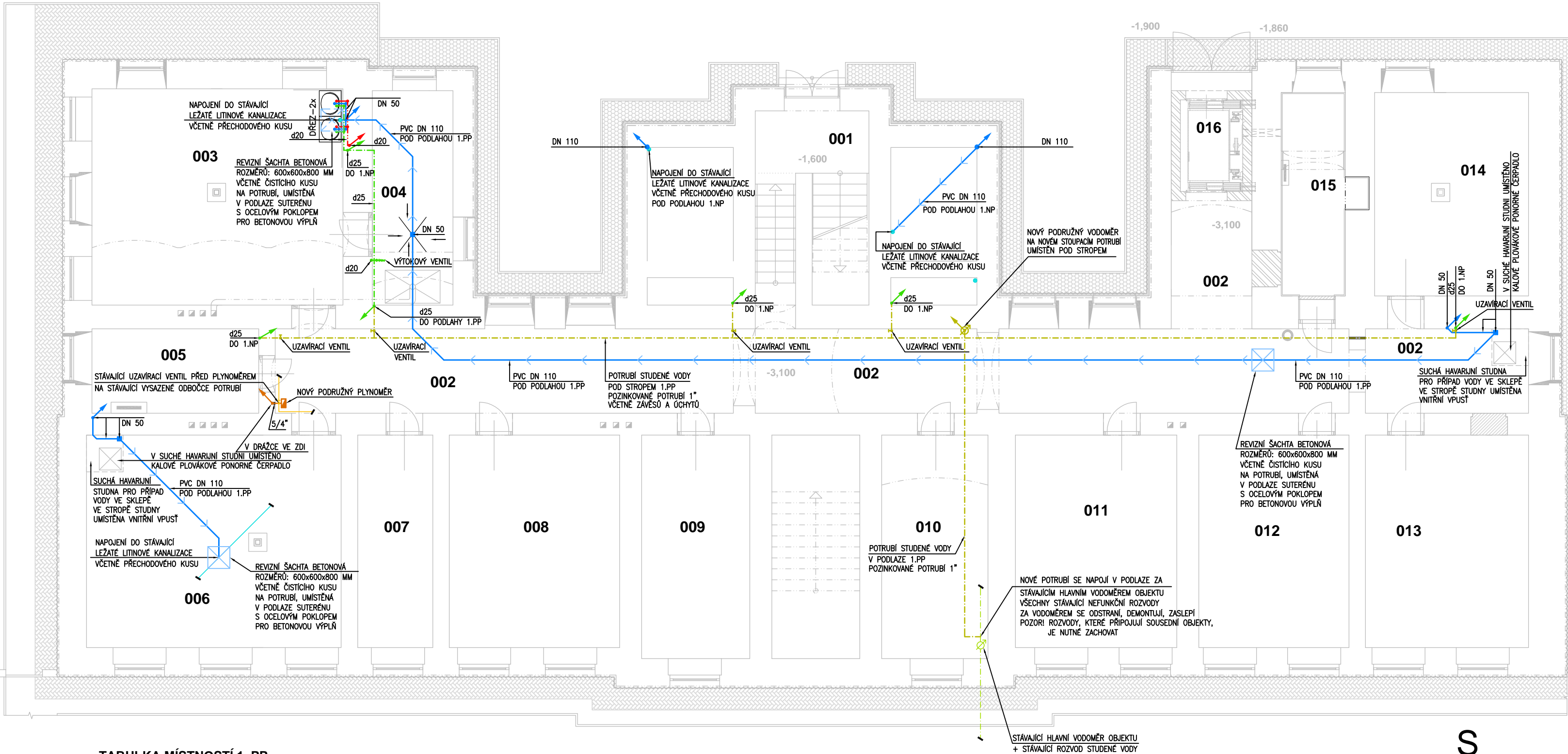


P DORYS 1.PP - NOVÝ STAV



TABULKA MÍSTNOSTÍ 1. PP

Č.M.	NÁZEV MÍSTNOSTI	M ²	PODLAHOVÁ KRYTINA	POZNÁMKA
001	SCHODIŠTĚ	16,06	VÝČISTI, NOVÉ PŘEBROUSÍ ŽULOVÉ STUPNĚ, KER. SOKL.	
002	CHODBA	91,93	KERAMICKÁ DLAŽBA	VČETNĚ KER. SOKLU V=80 MM
003	KONZERV. DÍLNA-PŘÍPRAVA	41,25	KERAMICKÁ DLAŽBA	
004	KONZERV. DÍLNA-ŠPINAVÁ	12,87	KERAMICKÁ DLAŽBA	VČETNĚ KER. SOKLU V=80 MM
005	ELEKTRO	10,46	KERAMICKÁ DLAŽBA	VČETNĚ KER. SOKLU V=80 MM
006	DEPOZITÁŘ	40,31	KERAMICKÁ DLAŽBA	VČETNĚ KER. SOKLU V=80 MM
007	DEPOZITÁŘ	11,89	KERAMICKÁ DLAŽBA	VČETNĚ KER. SOKLU V=80 MM
008	DEPOZITÁŘ	26,97	KERAMICKÁ DLAŽBA	VČETNĚ KER. SOKLU V=80 MM
009	DEPOZITÁŘ	18,00	KERAMICKÁ DLAŽBA	VČETNĚ KER. SOKLU V=80 MM
010	DEPOZITÁŘ	17,69	KERAMICKÁ DLAŽBA	VČETNĚ KER. SOKLU V=80 MM
011	DEPOZITÁŘ	25,52	KERAMICKÁ DLAŽBA	VČETNĚ KER. SOKLU V=80 MM
012	DEPOZITÁŘ	23,78	KERAMICKÁ DLAŽBA	VČETNĚ KER. SOKLU V=80 MM
013	DEPOZITÁŘ	25,81	KERAMICKÁ DLAŽBA	VČETNĚ KER. SOKLU V=80 MM
014	DEPOZITÁŘ	23,31	KERAMICKÁ DLAŽBA	VČETNĚ KER. SOKLU V=80 MM
015	STROJOVNA VÝTAHU	10,36	PROTIOLEJOVÝ NÁTĚR VČ. SOKLU DO VÝŠKY 200MM	VČETNĚ OPRAVY STAV. KER. OBKLADU
016	VÝTAHOVÁ ŠACHTA	4,25	STÁVAJÍCÍ	

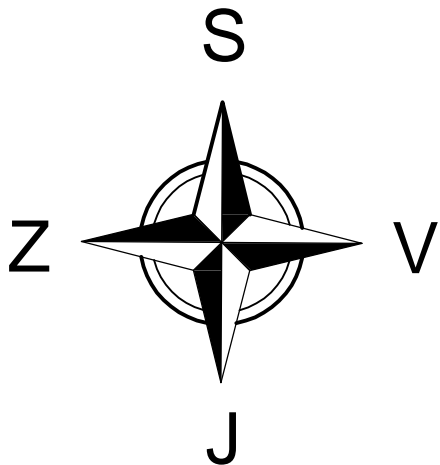
CELKEM: 400,46

LEGENDA MATERIÁL :

- STÁVAJÍCÍ POTRUBÍ SPLAŠKOVÉ KANALIZACE, NAPOJENÉ NA STÁVAJÍCÍ ROZVODY SPLAŠKOVÉ KANALIZACE V SUTERÉNU, NA NĚJ SE NAPOJÍ NOVÉ ROZVODY SPLAŠKOVÉ KANALIZACE PRO BUDOVU, PRO SOCIÁLNÍ ZÁZEMÍ POD PODLAHOU 1.NP, OSTATNÍ NAPOJENÍ POD PODLAHOU 1.PP
- NOVÉ ROZVODY VNITŘNÍ SPLAŠKOVÉ KANALIZACE PVC DN 110, VEDENÉ POD PODLAHOU 1.NP – POD SOCIÁLNÍM ZÁZEMÍM A 1.PP – OSTATNÍ
- NOVÉ ROZVODY VNITŘNÍ SPLAŠKOVÉ KANALIZACE PP DN 110 A 50, VEDENÉ VE ZDECH A PŘÍČKÁCH NEBO V PODLAZE PP DN 110 – 2 STOUPAČÍ POTRUBÍ SPLAŠKOVÉ KANALIZACE K SOCIÁLNÍMU ZÁZEMÍ V HORNÍCH PATERCH PP DN 50 – SPLAŠKOVÁ KANALIZACE K DŘEZŮM, K VNITŘNÍM VPUSTEM A 3 STOUPAČÍ POTRUBÍ DO HORNÍCH PATER
- NOVÉ STOUPAČÍ POTRUBÍ SPLAŠKOVÉ KANALIZACE
- STÁVAJÍCÍ POTRUBÍ STUDENÉ VODY
- STÁVAJÍCÍ HLAVNÍ VODOMĚR OBJEKTU UMÍSTĚN V ŠACHTĚ V PODLAZE, PŘIPOJEN STÁVAJÍCÍM POTRUBÍM STUDENÉ VODY, STÁVAJÍCÍ NEFUNKČNÍ ROZVODY ZA HLAVNÍM VODOMĚREM SE DEMONTUJÍ, ODSTRANÍ, ZASLEPÍ A NAHRADÍ NOVÝMI VIZ. PD POZOR! ROZVODY, KTERÉ PŘIPOJUJÍ SOUŠEDNÍ OBJEKTY, JE NUTNÉ ZACHOVAT
- NOVÁ VNITŘNÍ ČÁST DOMOVNÍHO ROZVODU STUDENÉ VODY VEDENÉHO NEJPRVE V PODLAZE A DÁLE VYSTOUPÁ STOUPAČÍM POTRUBÍM, NA KTERÉM BUDE UMÍSTĚN NOVÝ PODRUŽNÝ VODOMĚR, POD STROP SUTERÉNU. NA 5 MÍSTECH BUDOU UMÍSTĚNÝ UZAVÍRACÍ VENTILY A NAPOJENÍ NA NOVÁ STOUPAČÍ POTRUBÍ Z PP VČETNĚ REDUKCE POZINK/PLAST POZINKOVANÉ POTRUBÍ 1" V PODLAZE + POD STROPEM, VČETNĚ ZÁVĚSŮ A ÚCHYTŮ POD STROPEM
- NOVÝ PODRUŽNÝ VODOMĚR UMÍSTĚN POD STROPEM SUTERÉNU NA NOVÉM STOUPAČÍM POTRUBÍM STUDENÉ VODY Z POZINKU
- NOVÁ VNITŘNÍ ČÁST DOMOVNÍHO ROZVODU STUDENÉ VODY – PP(PN16) d25 – STOUPAČÍ POTRUBÍ, d 20 – OD STOUPAČÍHO POTRUBÍ K JEDNOTLIVÝM ZAŘÍZOVACÍM PŘEDMĚTŮM, VEDENO V PODLAZE NEBO VE ZDECH A PŘÍČKÁCH
- NOVÉ STOUPAČÍ POTRUBÍ STUDENÉ VODY
- NOVÁ VNITŘNÍ ČÁST DOMOVNÍHO ROZVODU TEPLÉ VODY – PP(PN16) d 20 – STOUPAČÍ POTRUBÍ I ROZVOD K JEDNOTLIVÝM ZAŘÍZOVACÍM PŘEDMĚTŮM, VEDENO V PODLAZE NEBO VE ZDECH A PŘÍČKÁCH
- NOVÉ STOUPAČÍ POTRUBÍ TEPLÉ VODY
- STÁVAJÍCÍ PLYNOVODNÍ POTRUBÍ VČETNĚ VYSAZENÉ ODOBOČKY, NA KTERÉ JE UMÍSTĚN STÁVAJÍCÍ UZAVÍRACÍ VENTIL, NAPOJENÉ NA STÁVAJÍCÍ ROZVODY PLYNU V SUTERÉNU
- NA ODOBOČKU ZA STÁVAJÍCÍM VENTILEM SE OSADÍ NOVÝ PODRUŽNÝ PLYNOMĚR, ZA KTERÝM BUDOU POKRAČOVAT NOVÉ ROZVODY PLYNU
- NOVÝ PODRUŽNÝ PLYNOMĚR, PŘED KTERÝM JE UMÍSTĚN STÁVAJÍCÍ UZAVÍRACÍ VENTIL
- NOVÝ PLYNOVODNÍ ROZVOD – OCELOVÁ TRUBKA BEZEŠVÁ PROFILU 5/4" + ŽLUTÝ NÁTĚR PRŮCHOD POTRUBÍ STROPNÍ KONSTRUKCÍ JE VEDENO V CHRÁNIČCE DN 50

POZNÁMKY:

- ROZVODY TEPLÉ A STUDENÉ VODY BUDOU OPATŘENY NÁVLEKOVOU ISOLACÍ TL. 10 MM
- VNITŘNÍ ROZVODY VODY A KANALIZACE BUDOU VEDENY VE ZDECH, PŘÍČKÁCH NEBO V PODLAZE NEBO POD PODLAHOU NEBO POD STROPEM 1.PP
- PO KOMPLETACI MONTÁŽI PROVÉST TLAKOVOU A VODOTĚSNOU ZKOUŠKU A POTÉ POTRUBÍ ZAPLENTOVAT
- U DŘEZŮ BUDOU POUŽITY PÁKOVÉ STOJÁNKOVÉ DŘEZOVÉ BATERIE, U VŠECH ZAŘÍZOVACÍCH PŘEDMĚTŮ BUDOU INSTALOVÁNY ZÁPACHOVÉ UZÁVĚRKY
- NOVÉ KANALIZAČNÍ POTRUBÍ SE NAPOJÍ NA STÁVAJÍCÍ POTRUBÍ SPLAŠKOVÉ KANALIZACE V 1.PP BUDOVY POD PODLAHOU, U SOC. ZÁZEMÍ POD PODLAHOU 1.NP
- NOVÉ VODOVODNÍ POTRUBÍ STUDENÉ VODY SE NAPOJÍ NA STÁVAJÍCÍ POTRUBÍ V PODLAZE SUTERÉNU ZA HLAVNÍM VODOMĚREM OBJEKTU
- NOVÉ VODOVODNÍ POTRUBÍ TEPLÉ VODY BUDE VEDENO OD NOVÝCH ELEKTRICKÝCH BOILERŮ NA 120 L, UMÍSTĚNÝCH POD STROPEM 3 BOILERY UMÍSTĚNÝ VE SPRŠE V 1.NP, V ÚKLIDOVÉ KOMOŘE V 1.NP, V KONZERVÁTORSKÉ DÍLNĚ V 1.NP
- STÁVAJÍCÍ ZAŘÍZOVACÍ PŘEDMĚTY, JIŽ NEPOTŘEBNÉ SE VŠECHNY ODSTRANÍ VIZ. VÝKRES BOURACÍ PRÁCE VČETNĚ ROZVODŮ, KTERÉ SE ZASLEPÍ NEBO ODSTRANÍ VE VŠECH PATERCH ODSTRANIT : STARÉ NEVYUŽÍVANÉ ZTI: 100 Mb – VODOVODNÍ POTRUBÍ, 100 Mb– KANALIZACE
- NOVÉ DVĚ STOUPAČÍ POTRUBÍ SPLAŠKOVÉ KANALIZACE OD SOCIÁLNÍHO ZÁZEMÍ JSOU VYVEDENY NAD STŘEŠNÍ PLAŠŤ – ODVĚTRÁNO – TYPOVÁ ODVĚTRÁVACÍ TAŠKA, UMÍSTIT NOVÉ DO STŘEŠNÍ KRYTINY
- V BUDOVĚ, KDE NOVÉ ROZVODY BUDOU VEDENY V PODLAZE, BUDE STÁVAJÍCÍ PODLAHA VYBOURÁNA A PO REALIZACI ROZVODŮ PROVEDENA NOVÁ SKLADBA PODLAHY NA STÁVAJÍCÍ NOSNOU KONSTRUKCI NEBO PODLOŽÍ
- U KANALIZACE SE UMÍSTÍ ČISTIČÍ KUSY VČETNĚ REVIZNÍCH DVÍŘEK V 1.NP A 2.NP. V SUTERÉNU SE UMÍSTÍ ČISTIČÍ KUSY DO REVIZNÍCH ŠACHT.
- U VODY UZAVÍRACÍ VENTILY NA POTRUBÍ STUDENÉ VODY SE UMÍSTÍ POD STROPEM SUTERÉNU NA KAŽDÉ ODOBOČCE V HLAVNÍ CHODBĚ DÁLE SE OSADÍ UZAVÍRACÍ VENTILY PŘED KAŽDÝ EL. BOILER NA POTRUBÍ STUDENÉ A TEPLÉ VODY
- A PŘED A ZA VODOMĚREM V KOTELNĚ V 1.NP



L. BENEDA, stavební a projekční kancelář

VED. PROJ.: L. BENEDA	ODP. PROJ.: M. SMUTNÝ	VYPRACOVALA: D. PLUHAŘOVÁ	LUBOŠ BENEDA ČIŽICKÁ 279, 332 09 ŠTĚNOVICE IČ: 13882589 • DIČ: CZ5807271008 PROVOZOVNA: CERNICKÁ 9 A 11 301 36 PLZEN	
OBEC: ROKYCANY		STAVEBNÍ ÚŘAD: ROKYCANY		RAZÍTKO:
INVESTOR: ZÁPADOČESKÉ MUZEUM V PLZNI, PŘÍSPĚVKOVÁ ORGANIZACE, KOPECKÉHO SADY 2, 301 00 PLZEŇ				DATUM: 02.2016
REKONSTRUKCE OBJEKTU MLÁDEŽNÍKŮ 228, ROKYCANY 2. ETAPA – ZMĚNA VYUŽITÍ OBJEKTU PRO POTŘEBY ZÁPADOČESKÉHO MUzea V PLZNI D.1. DOKUMENTACE OBJEKTU A TECHNICKÝCH A TECHNOLOGICKÝCH ZAŘÍZENÍ D.1.4) TECHNICKÁ PROSTŘEDÍ STAVBY D.1. DOKUMENTACE STAVEBNÍHO NEBO INŽENÝRSKÉHO OBJEKTU D.1.4)A) ZTI				STUPEŇ: PROJEKT
PŮDORYS 1.PP – ZTI				Č. ZAKÁZKY: 201601
				FORMÁT: 3x4
				MĚŘ.: 1:100
				D.1.4.A) 2.
				Č. VÝKR.: 2.