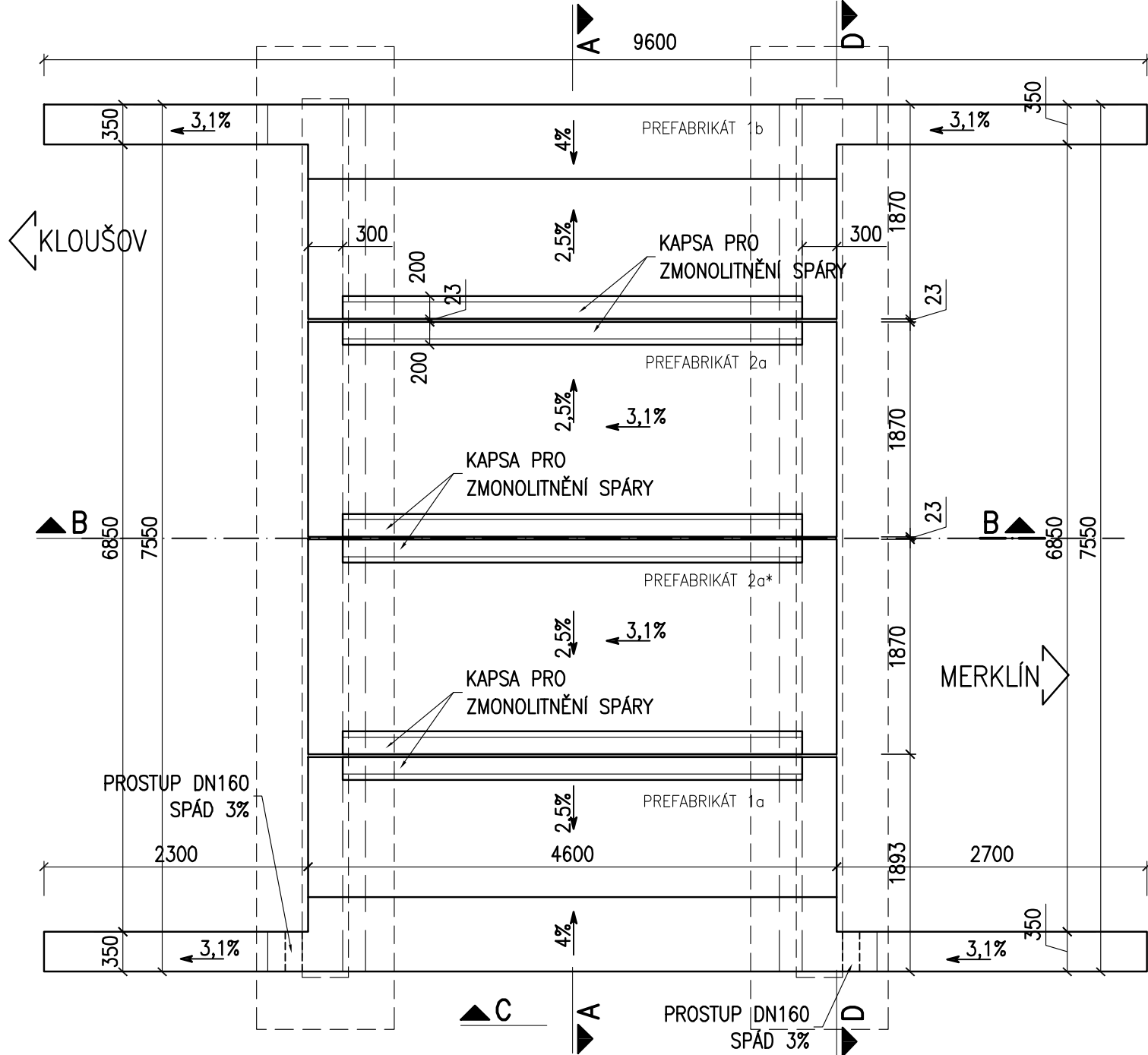


NOSNÁ KONSTRUKCE - TVAR

PŮDORYS 1:50

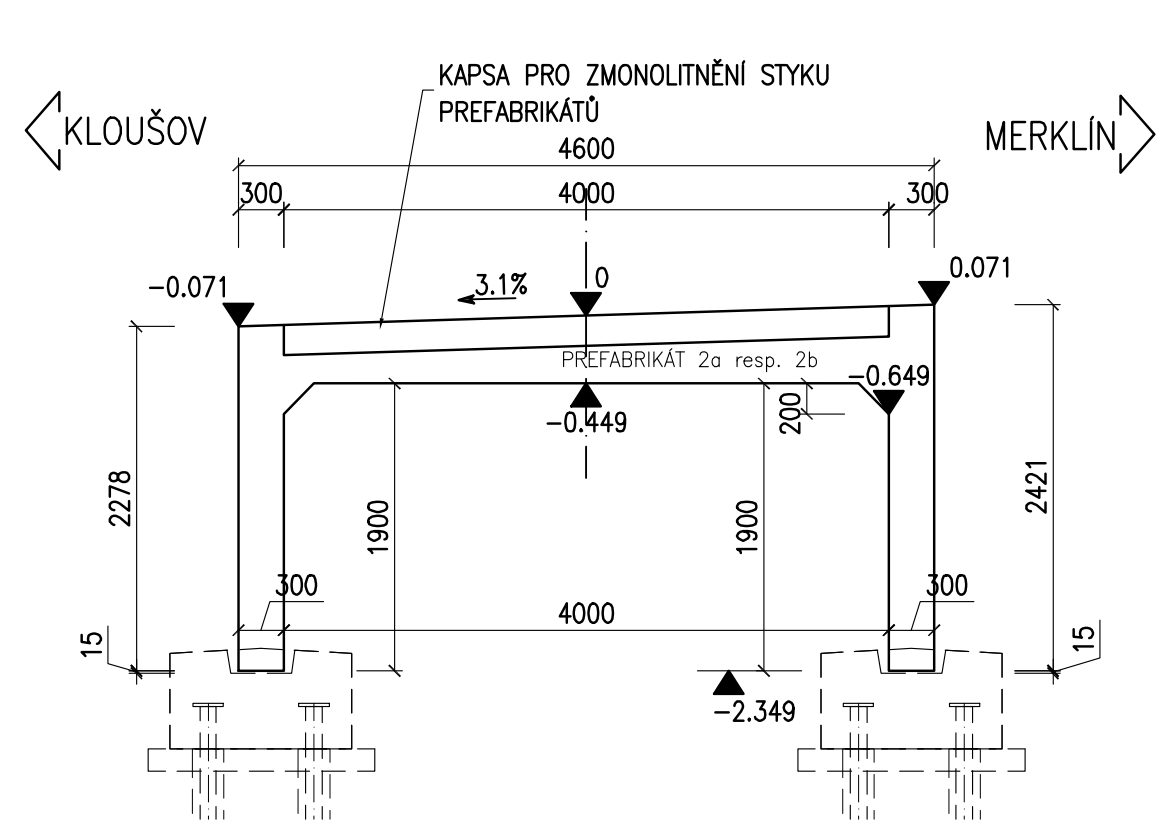


BETON ČSN EN 206

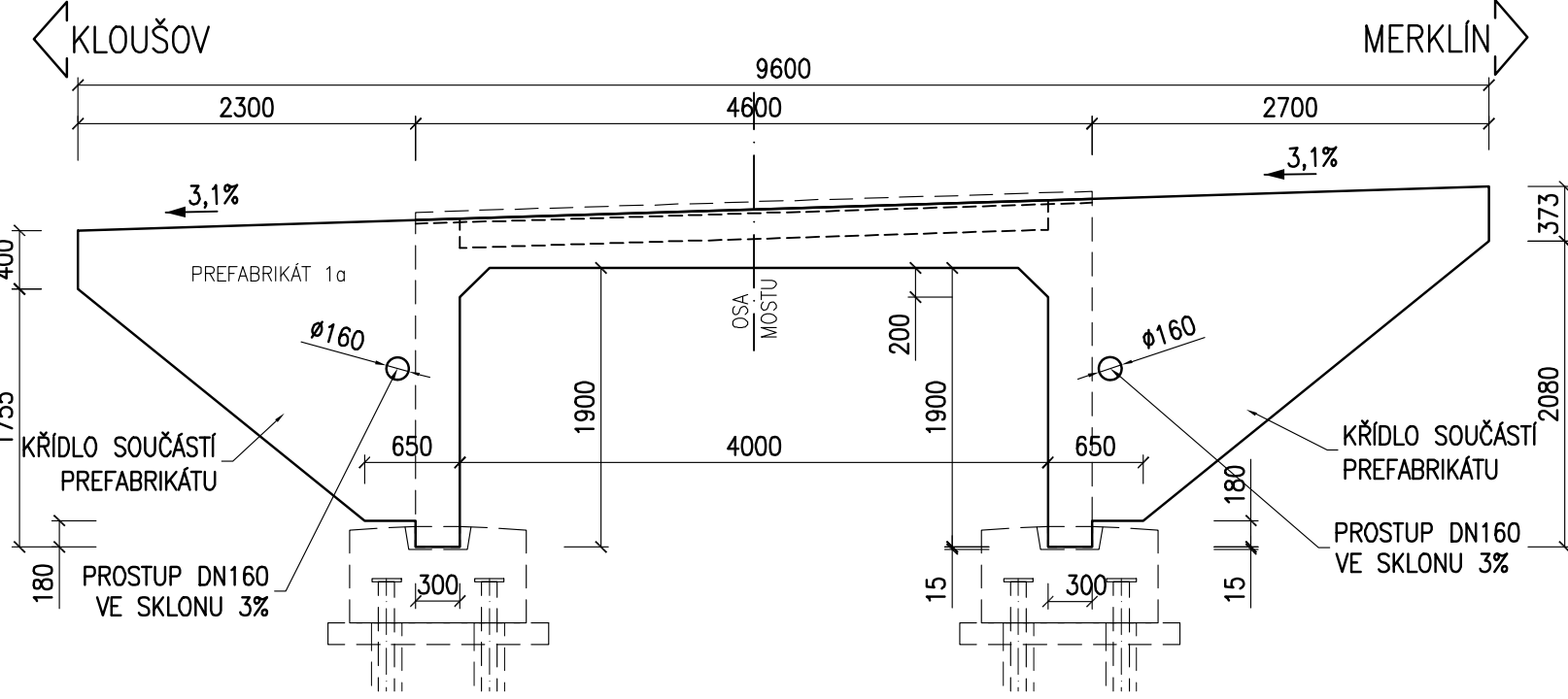
PREFABR.NK C45/55-XF3, XD1  
DOBETONÁVKA SPÁR C35/45-XF3

- POZNÁMKY:
- MANIPULAČNÍ PRVKY BUDOU SOUČÁSTÍ DODÁVKY PREFABRIKÁTŮ
  - PREFABRIKÁTY 2a resp. 2a\*, 1a – 1b JSOU ZRCADLOVÉ KOPIE
  - ZABETONOVANÉ PRVKY: 2ks PVC DN 160, DÉLKA 350 mm, VÝŠKOVÉ ULOŽENÍ BUDE UPŘESNĚNO PŘI VÝROBĚ

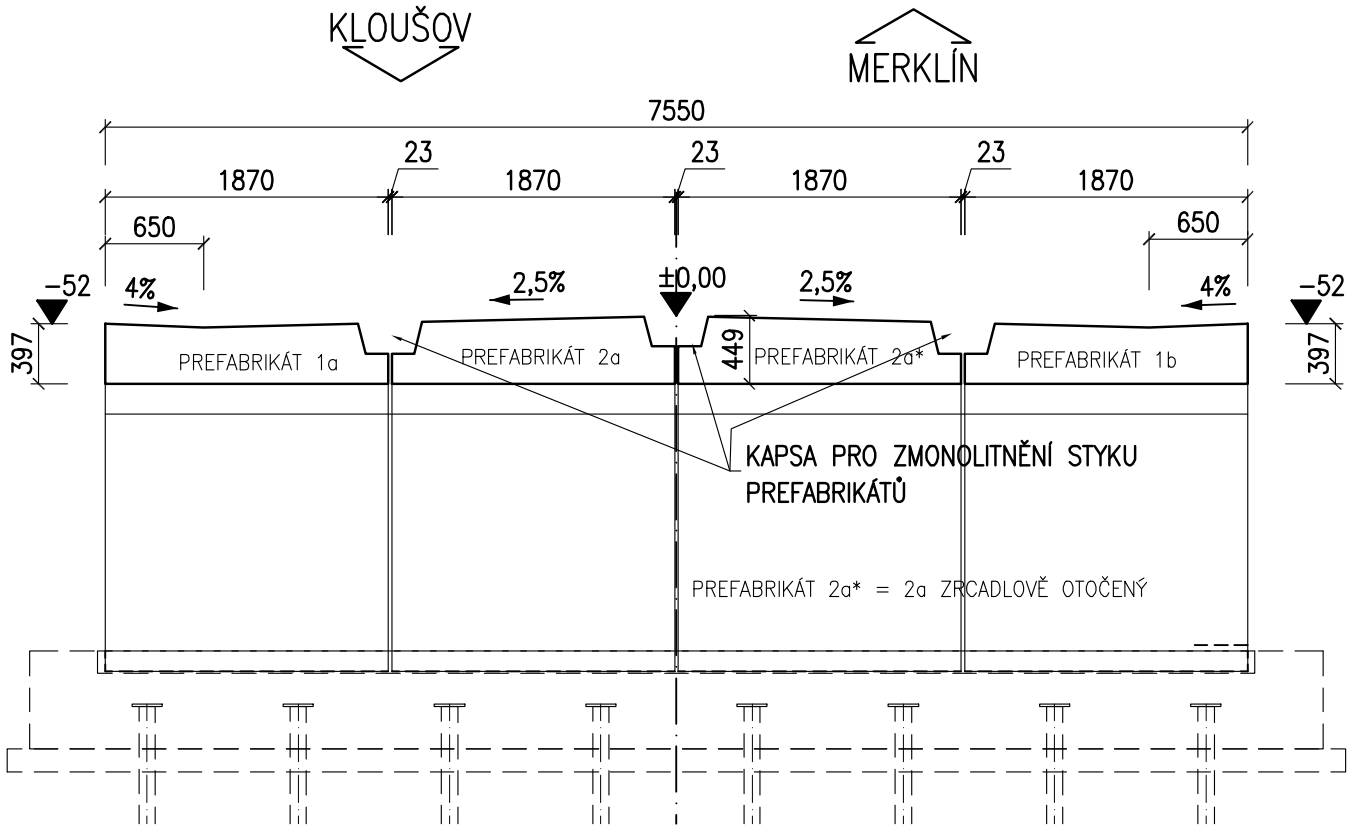
PODÉLNÝ ŘEZ B–B 1:50



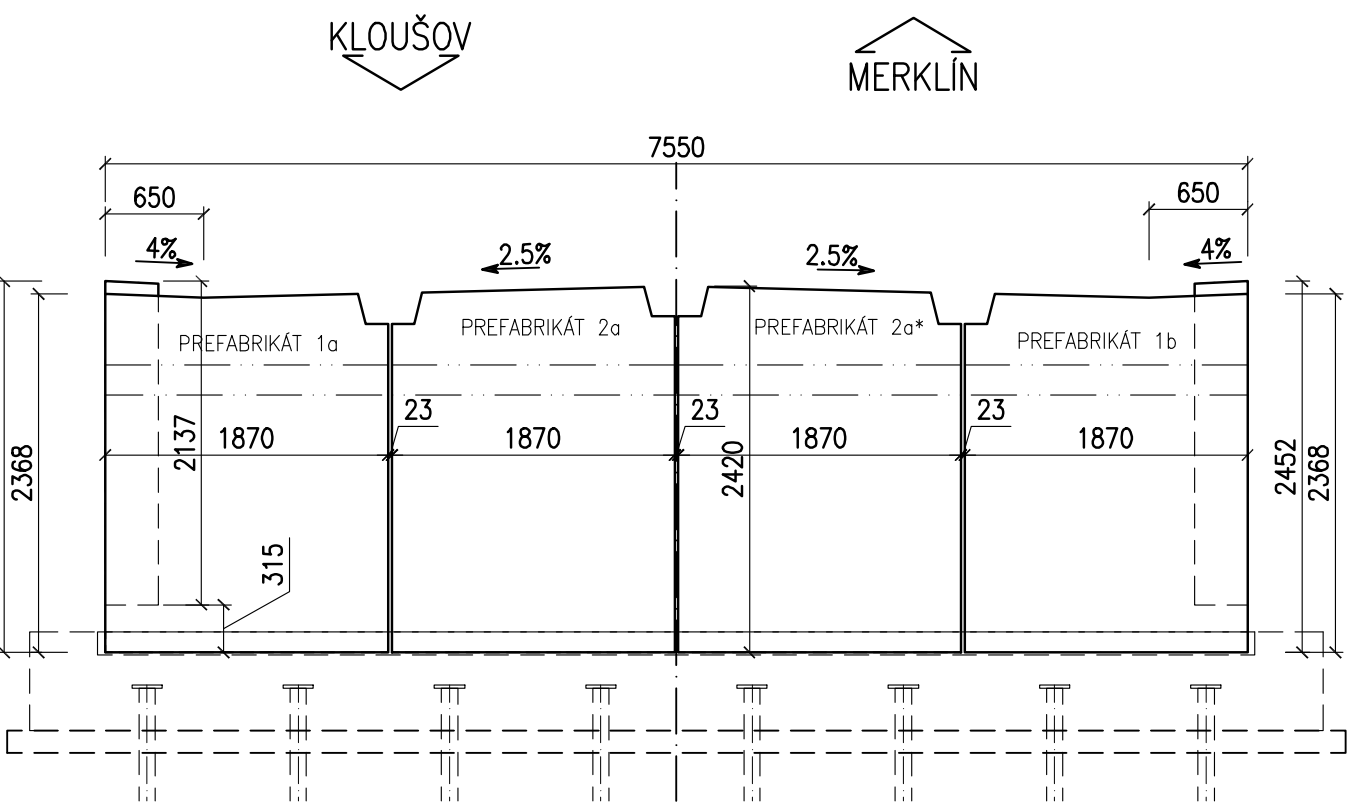
POHLED C–C 1:50



PŘÍČNÝ ŘEZ A–A 1:50



PŘÍČNÝ ŘEZ D–D 1:50



SOUŘADNICOVÝ SYSTÉM: S-JTSK  
VÝŠKOVÝ SYSTÉM: Bpv


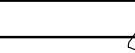
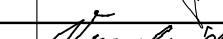
SO 201 Rekonstrukce mostu

**SPRÁVA A ÚDRŽBA SILNIC  
PLZEŇSKÉHO KRAJE**

příspěvková organizace  
Škroupova 18, 306 13 Plzeň

**Valbek, spol. s r.o., středisko Plzeň**

Parková 1205/11  
326 00 Plzeň

	Vypracoval	Ing. Tomáš Mareš		Zak. číslo	15PL11039
	Zodp. projektant	Ing. T. Mareš		Datum	11/2016
	Tech. kontrola	Ing. R. Vorschneider		Stupeň	PDPS
	Akce  <b>Most ev.č. 183-010</b> <b>Kloušov - Merklín</b>			Počet formátů	4 x A4
Měřítko				1:50	
Č. přílohy				Paré	
Zhotovitel: Valbek, spol. s r.o. Vařurova 505/17 460 02 Liberec 3	Příloha  <b>NOSNÁ KONSTRUKCE - TVAR</b>			<b>8.</b>	