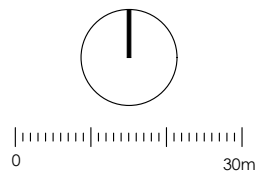


PŘÍLOHA č.1 - VÝŘEZ NEZÁVISLE PŘIPRAVOVANÉHO PROJEKTU
"STAVEBNÍ ÚPRAVY MASARYKOVY ULICE," ÚNOR 2013 (M 1:1000)



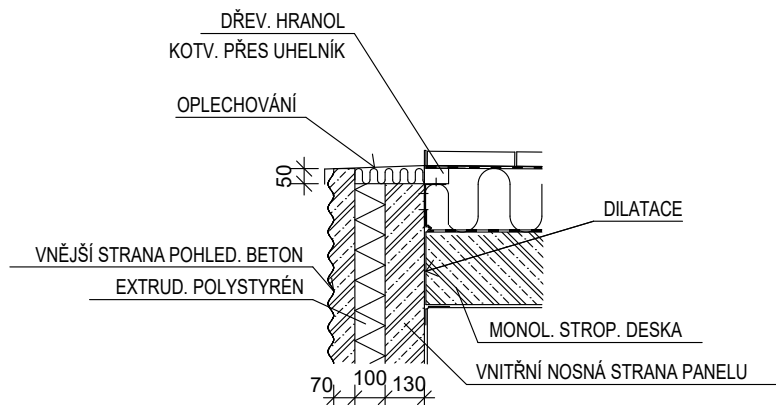
PŘÍLOHA č.2 - ŘEŠENÍ OPLÁŠTĚNÍ JIŽ ZREALIZOVANÉ PŘÍSTAVBY ŠATEN U TĚLOCVIČNY (M 1:25)

POZNÁMKA - PRO PŘÍSTAVBU ŠATEN U TĚLOCVIČNY BYLY STĚNOVÉ PREFABRIKOVANÉ OBVODOVÉ PANELY NAVRŽENY JAKO NENOSNÉ OPLÁŠTĚNÍ,
PRO NOVOU PŘÍSTAVBU JE JSOU UVAŽOVÁNY PREFABRIKOVANÉ OBVODOVÉ STĚNOVÉ PANELY **NOSNÉ**
S ULOŽENÍM STROPNÍCH KONSTRUKCÍ A STĚN VYŠŠÍCH PODLAŽÍ

SKUTEČNÉ PROVEDENÍ - NÁROŽÍ

DETAIL STYKU OBVODOVÉ STĚNY A STŘECHY - ŘEZ, M 1:25

KOTVENÍ PLÁŠTĚ KE STROP. KONSTRUKCI MUSÍ UMOŽŇOVAT
SVISLOU DILATAČI PŘENESENÍ VODOROVNÝCH SIL !
KOTVENÍ (VČ. NÁVRHU) JE DODÁVKOU PREFABRIK. SENDVIČ. PLÁŠTĚ.

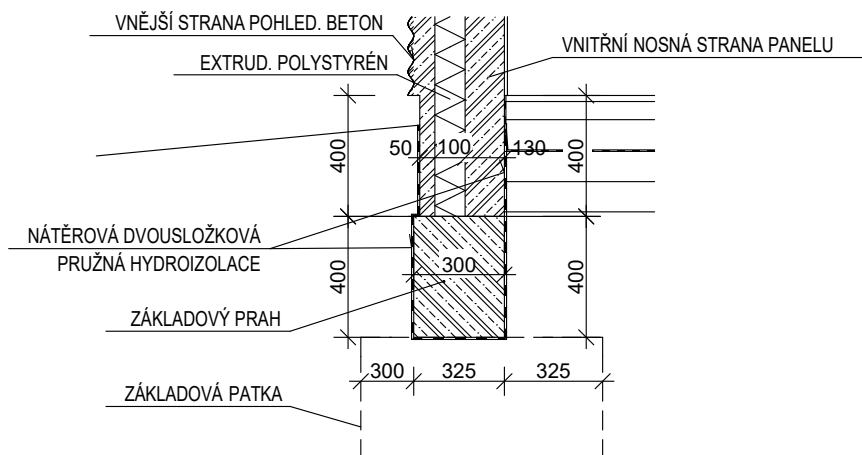


SKUTEČNÉ PROVEDENÍ - SVISLÁ SPÁRA



DETAIL PATY OBVODOVÉ STĚNY U ZÁKLADŮ A PODLAHY - ŘEZ, M 1:25

ŘEŠENÍ ZÁKLADOVÉHO PRAHU A KOTVENÍ SENDVIČOVÉHO PLÁŠTĚ MUSÍ
UMOŽŇOVAT PŘENOS VŠECH SIL A MOMENTŮ DO ZÁKLADŮ.
PROVEDENÍ Z MATERIÁLU ODOLÁVÁJÍCÍM VLHKOSTI
KOTVENÍ (VČ. NÁVRHU) JE DODÁVKOU PREFABRIK. SENDVIČ. PLÁŠTĚ.

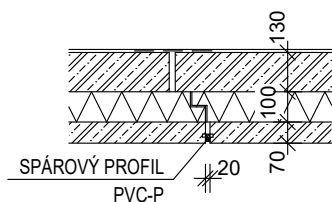


SKUTEČNÉ PROVEDENÍ - CELKOVÝ POHLED

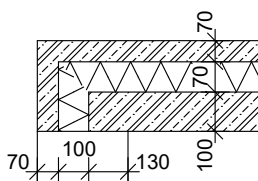


DET SVISLÉ SPÁRY MEZI PANELY - PŮDORYS, M 1:25

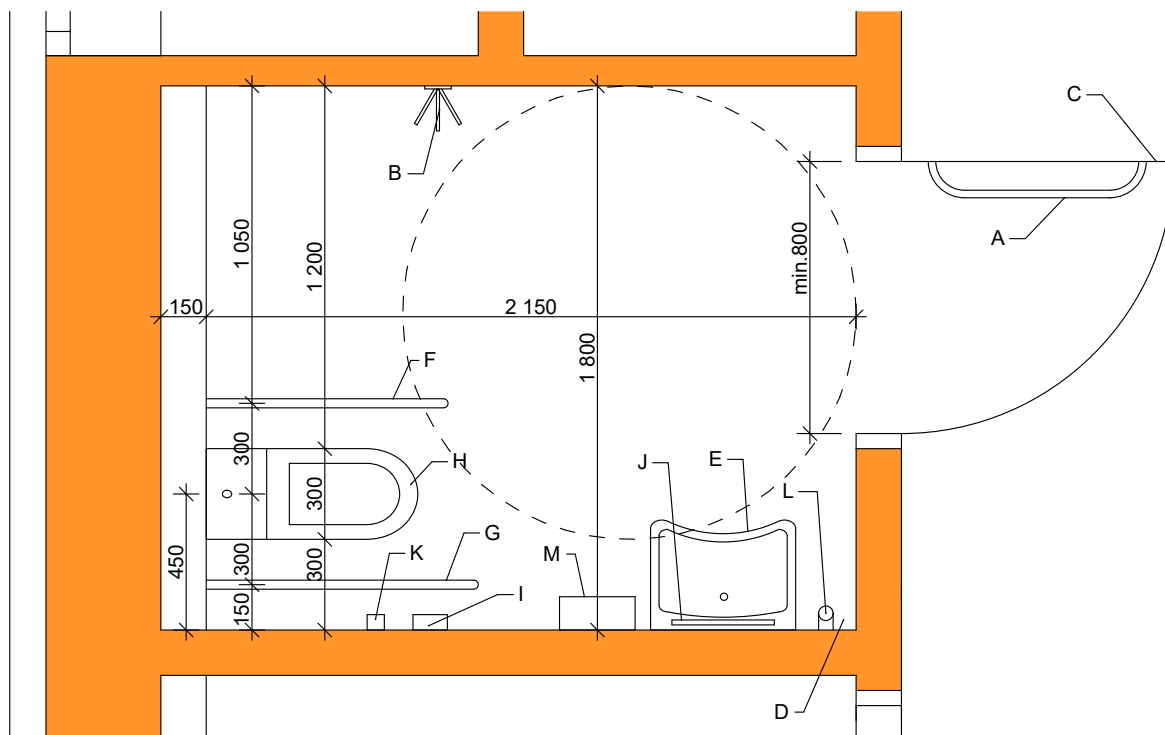
PANELY NEBUDOU SPOJOVÁNY "NA TUPO"



DETAIL NÁROŽNÍHO STĚNOVÉHO PANELU - PŮDORYS, M 1:25



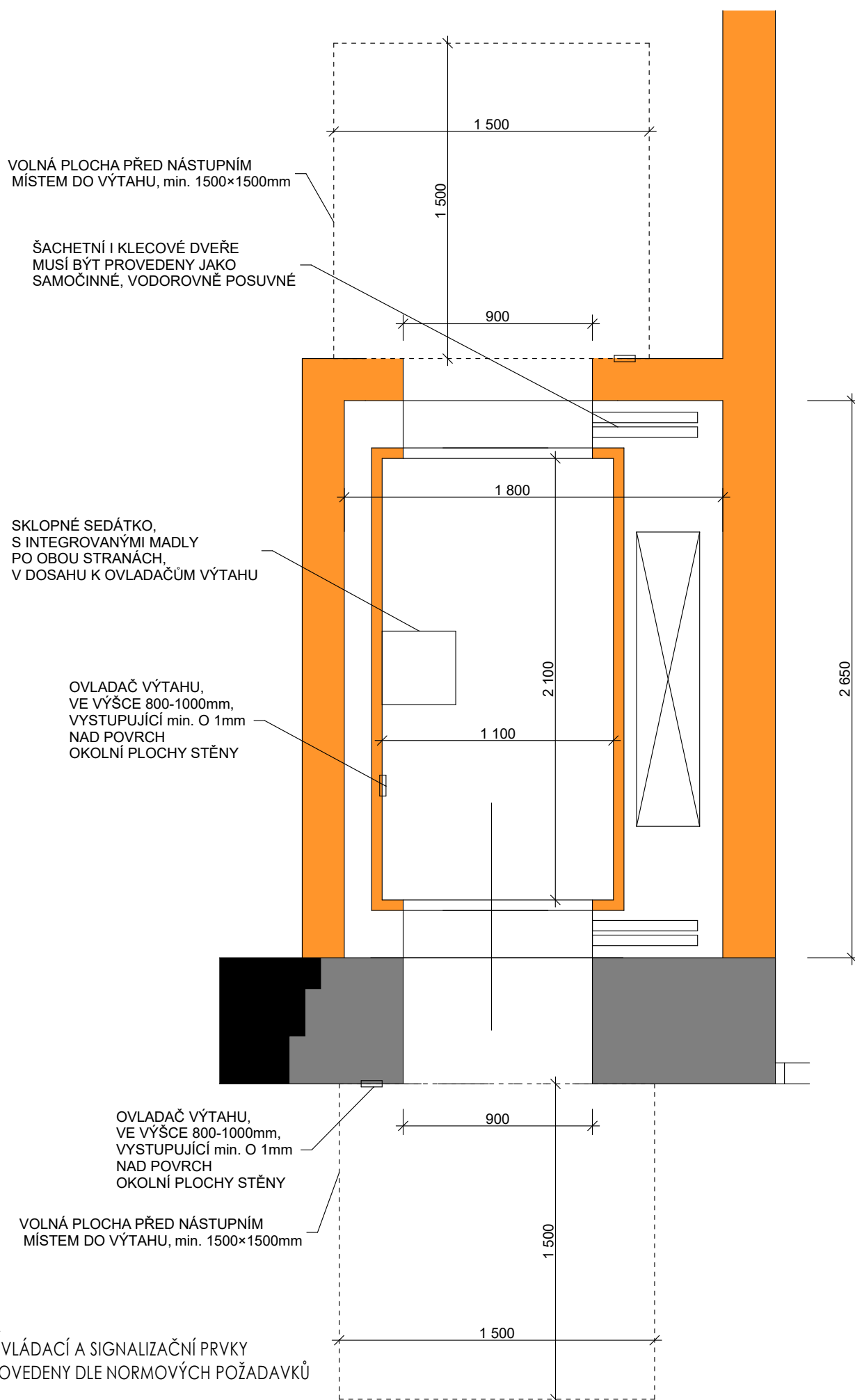
PŘÍLOHA č.3 - PŮDORYSNÉ ŘEŠENÍ BEZBARIÉROVÉHO WC (M 1:20)



LEGENDA

- A NA DVEŘÍCH VODOROVNÉ MADLO *CHROMOVÉ MATNÉ* VE VÝŠCE 800-900mm
Z VNITŘNÍ STRANY KABINY, PŘIPOJENO K RÁMU PROSKLENÝCH DVEŘÍ
- B VĚŠÁK NA ODĚVY VE VÝŠCE 1200mm, CHROM, VÝŠKA 130mm, DVOURAMENNÝ, DESIGN 40.LET,
PROFIL TRUBKY 10mm
- C ZÁMEK DVEŘÍ ODJISTITELNÝ ZVENKU
- D PROSTOR PRO OPŘENÍ BERLÍ NEBO HOLÍ
- E *MALÉ UMÝVÁTKO S VÝTOKOVOU BATERIÍ (NENÍ DOPORUČENO POUŽÍT K MALÉMU UMÝVÁTKU
PRODLOUŽENOU OVLÁDACÍ PÁKU)*, VÝŠKA HORNÍ HRANY UMÍVÁTKA MUSÍ BÝT VE VÝŠCE 800mm
- REFERENČNÍ VÝROBEK "JIKA MIO" (rozměry 450×360mm)
- F SKLOPNÉ MADLO VE VÝŠCE 800mm MUSÍ O 100mm PŘESAHOVAT ZÁCHODOVOU MÍSU,
NOSNOST min.150kg, CHROMOVÉ MATNÉ
- G PEVNÉ MADLO VE VÝŠCE 800mm VE VZDÁLENOSTI 600mm OD SKLOPNÉHO, MUSÍ PŘESAHOVAT
ZÁCHODOVOU MÍSU O 200mm, *NOSNOST min.150kg, CHROMOVÉ MATNÉ*
- H ZÁCHODOVÁ MÍSA - HORNÍ HRANA SEDÁTKA VE VÝŠCE 460mm NAD PODLAHOU,
JE POŽADOVÁN KERAMICKÝ ZÁVĚSNÝ INVALIDNÍ KLOZET SE SEDÁTKEM BEZ POKLOPU
- REFERENČNÍ VÝROBEK "JIKA OLYMP", VČETNĚ MONTÁŽNÍHO PRVKU SE SPLACHOVACÍ
NÁDRŽKOU A ODDÁLENÝM PNEUMATICKÝM SPLACHOVÁNÍM NA BOČNÍ ZEDĚ
- I OVLÁDÁNÍ SPLACHOVACÍHO ZAŘÍZENÍ UMÍSTĚNÉ NA STRANĚ, NEJVÝŠE 1200mm NAD PODLAHOU,
V DOSAHU OSOBY SEDÍCÍ NA ZÁCH. MÍSE
- J ZRCADLO NAD UMYVADLEM S MOŽNOSTÍ NAKLOPENÍ BEZ PÁKY ZASAHOJÍCÍ DO PROSTORU
- K V DOSAHU ZE ZÁCHODOVÉ MÍSY VE VÝŠCE 600 AŽ 1200mm A TAKÉ 150mm NAD PODLAHOU MUSÍ
BÝT OVLADAČ SIGNALIZAČNÍHO SYSTÉMU NOUZOVÉHO VOLÁNÍ
- L VEDLE UMYVADLA MUSÍ BÝT MIN. JEDNO SVISLÉ MADLO DÉLKY NEJMÉNĚ 500mm,
CHROMOVÉ MATNÉ, d=30mm
- M KABINA MUSÍ BÝT VYBAVENA ODPADKOVÝM KOŠEM - KULATÝ, 5L, LEŠTĚNÝ NEREZ

PŘÍLOHA č.4 - PŮDORYSNÉ ŘEŠENÍ BEZBARIÉROVÉHO VÝTAHU (M 1:20)



POZNÁMKA

- OSTATNÍ OVLÁDACÍ A SIGNALIZAČNÍ PRVKY
BUDOU PROVEDENY DLE NORMOVÝCH POŽADAVKŮ