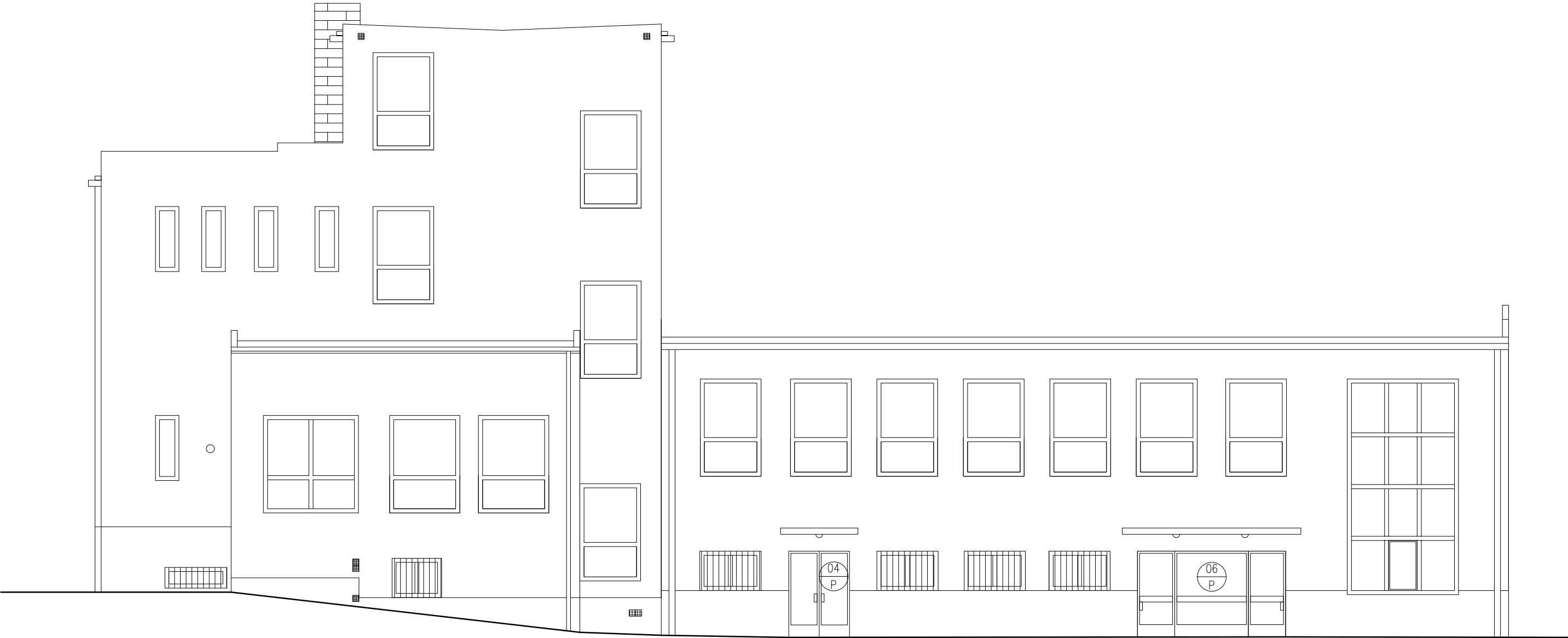


Pohled SZ
ze dvora



Stavebník: Střední průmyslová škola,Klatovy nábř.Kpt.Nálepky 362/III 339 01 Klatovy	Projektant : Projektová a znalecká kancelář Ing. Václav Vlček, s.r.o. Klatovy - Denisova 93/I tel./fax. 376 322 489	
	D1.1. Architektonicko stavební řešení	Ing. V. Vlček
		J.Maňasová
	Datum : 04/2016	Číslo výkresu: 8
Pohled SZ - stávající stav	Měřítko: 1: 100	Číslo výtisku :