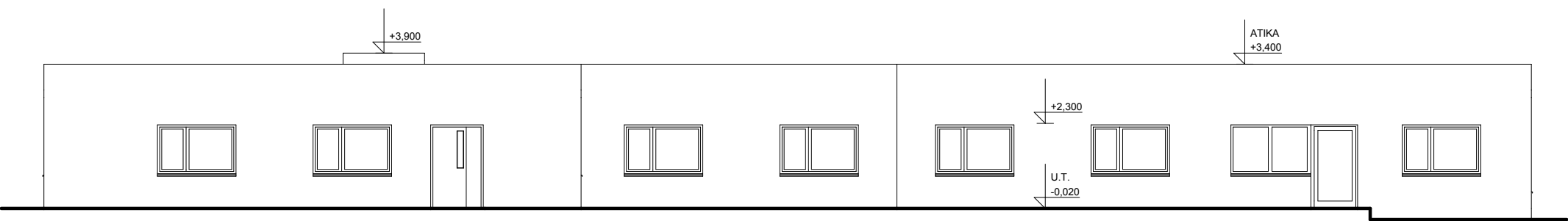
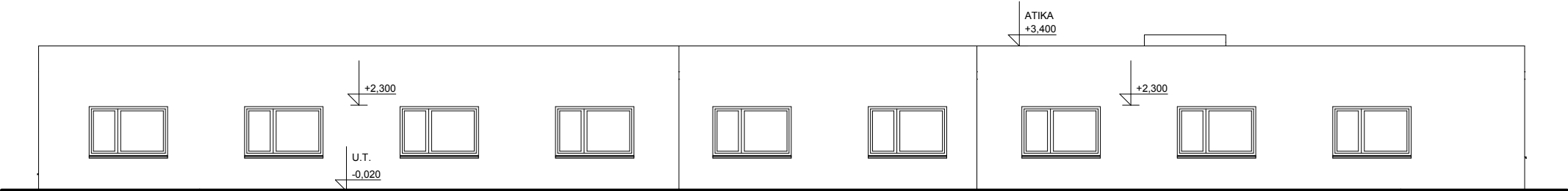


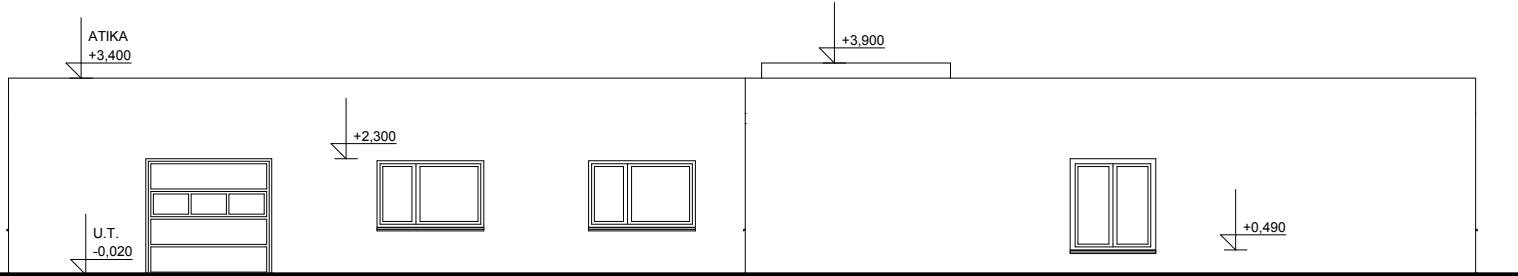
POHLED VÝCHODNÍ



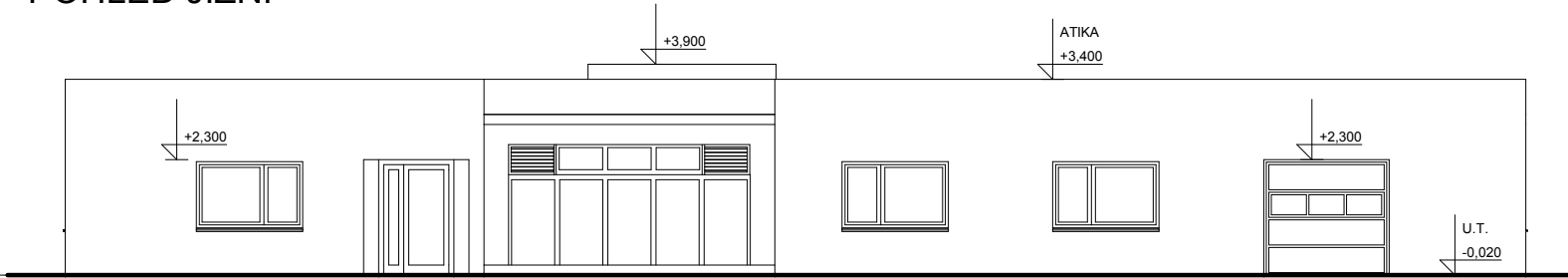
POHLED ZÁPADNÍ



POHLED SEVERNÍ



POHLED JIŽNÍ



POZNÁMKA:  
VÝPLNĚ STAVEBNÍCH OTVORŮ - PLASTOVÉ  
FASÁDNÍ STĚNY BUDOU OPATŘENY PROBARVENOU OMÍTKOU

**ZMĚNA Č.1 10/2014**

<div><div>PPA</div><div>PLZEŇSKÝ PROJEKTOVÝ A ARCHITEKTONICKÝ ATELIER s.r.o.</div><div>Barrandova 28, 326 00 Plzeň, tel.:377 481 111, fax:377 441 665, E-mail: ppaa@ppaa.cz</div></div>		
Arch. návrh	Ing.arch. Václav Drchal, Martin Drnec	
Odpovědný projektant	Ing. Martin Vaško	
Vypracoval	Jan Kazimour	
Objednatel - investor	DSS Liblín, příspěvková organizace, Liblín 1, 33141 Kralovice	
Místo stavby	Areál DSS Liblín, Liblín 1, 33141 Kralovice	
Stavba  <b>NOVÝ PAVILON DSS LIBLÍN</b>		Stupeň <b>DUR</b>
		Číslo paré
Profese  D. Výkresová dokumentace		Datum 10 / 2014
Obsah přílohy  ZÁKLADNÍ POHLEDY		Č. zakázky 1411 / 1
		Č. přílohy
		<b>D.4</b>
		Měřítko 1:150