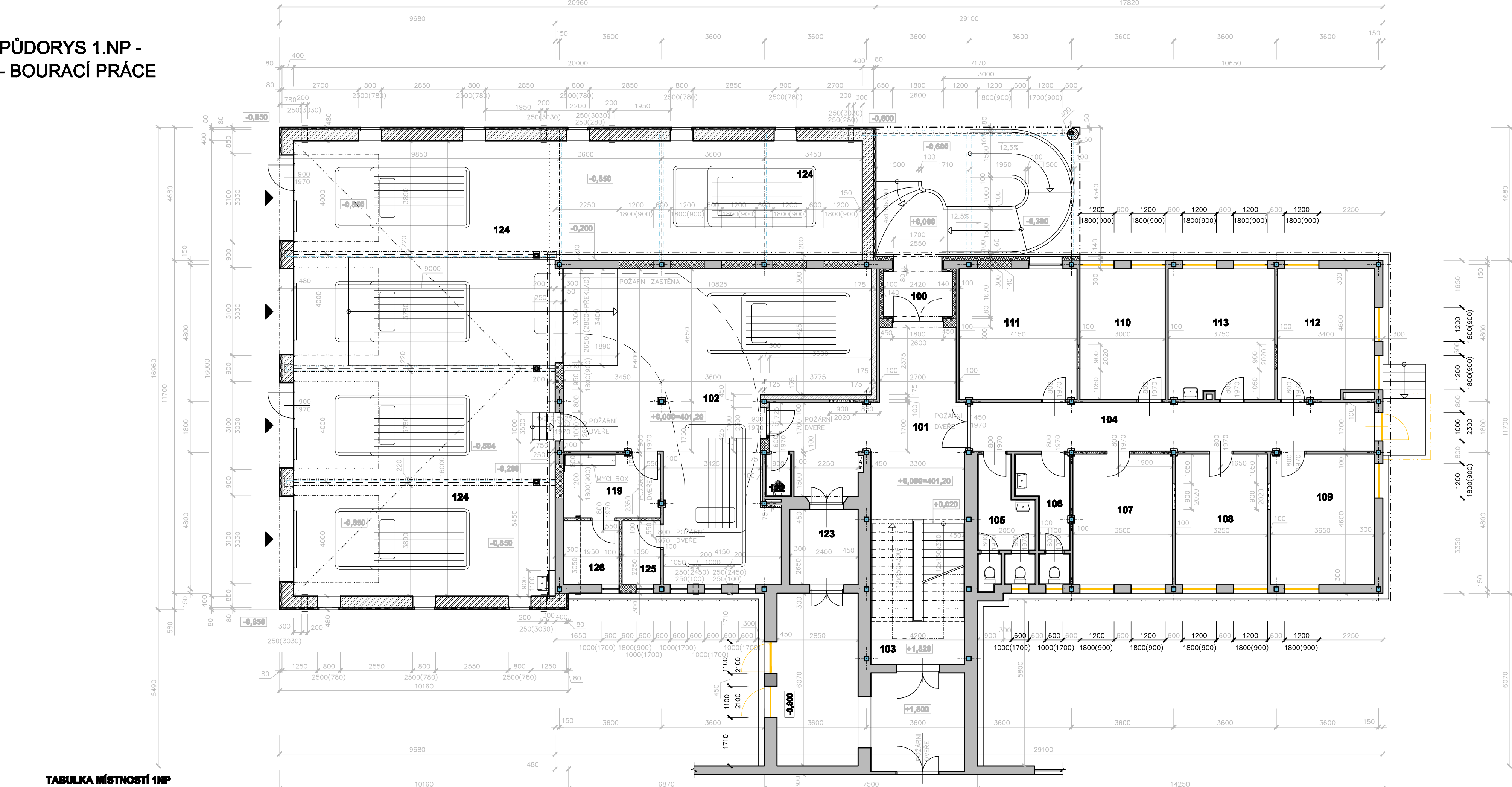
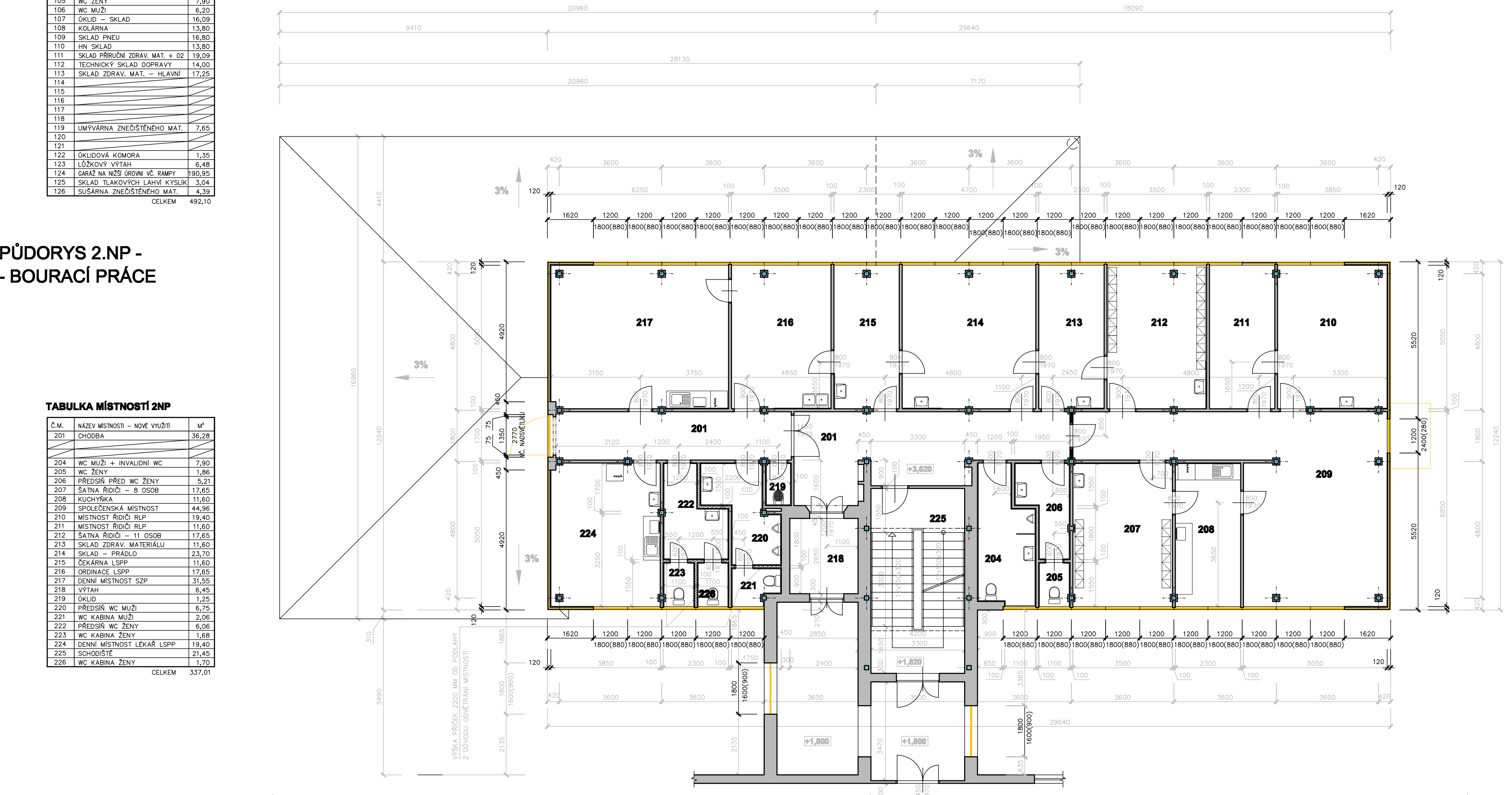


PŮDORYS 1.NP -
- BOURACÍ PRÁCE



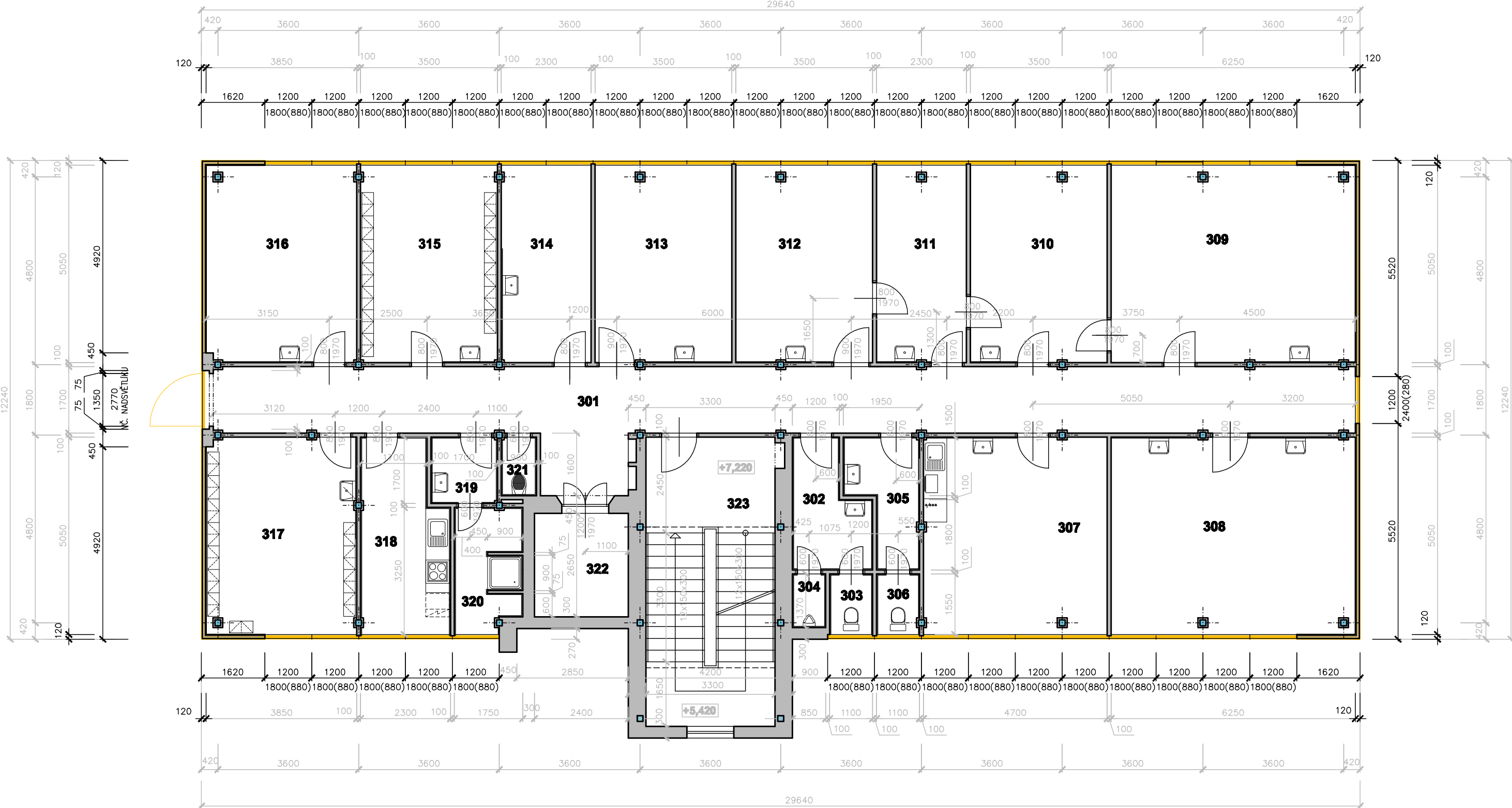
C.M.	NÁZEV MÍSTNOSTI	M ²
100	ZÁVĚR	5,15
101	VSTUP	31,20
102	GAZ NA VÍSE BLOK V. VÝMĚN. SPO	76,02
103	SCHODIŠTĚ	16,83
104	CHOUBA	25,11
105	WC ŽENY	7,80
106	WC MUŽ	6,20
107	OKLID - SKLAD	16,09
108	KOLÁRNA	13,80
109	SKLAD PŘED	16,80
110	SKLAD	13,80
111	SKLAD PŘÍRŮZ ZDRAV. MAT. + OZ	19,09
112	TECHNICKÝ SKLAD DOPRAVY	14,00
113	SKLAD ZDRAV. MAT. - HLAVNÍ	17,25
114		
115		
116		
117		
118		
119	UMÝVÁRNA ZNEČISTĚNÉHO MAT.	7,85
120		
121		
122	OKLIDOVÁ KOMORA	1,35
123	LOŽKOVÝ VÝTAH	6,48
124	GAZ NA VÍSE BLOK V. VÝMĚN. SPO	180,85
125	SKLAD TLAKOVÝCH LAMPE KYSLIK	3,04
126	SÚŠARNA ZNEČISTĚNÉHO MAT.	4,39
CELKEM		492,10

PŮDORYS 2.NP -
- BOURACÍ PRÁCE

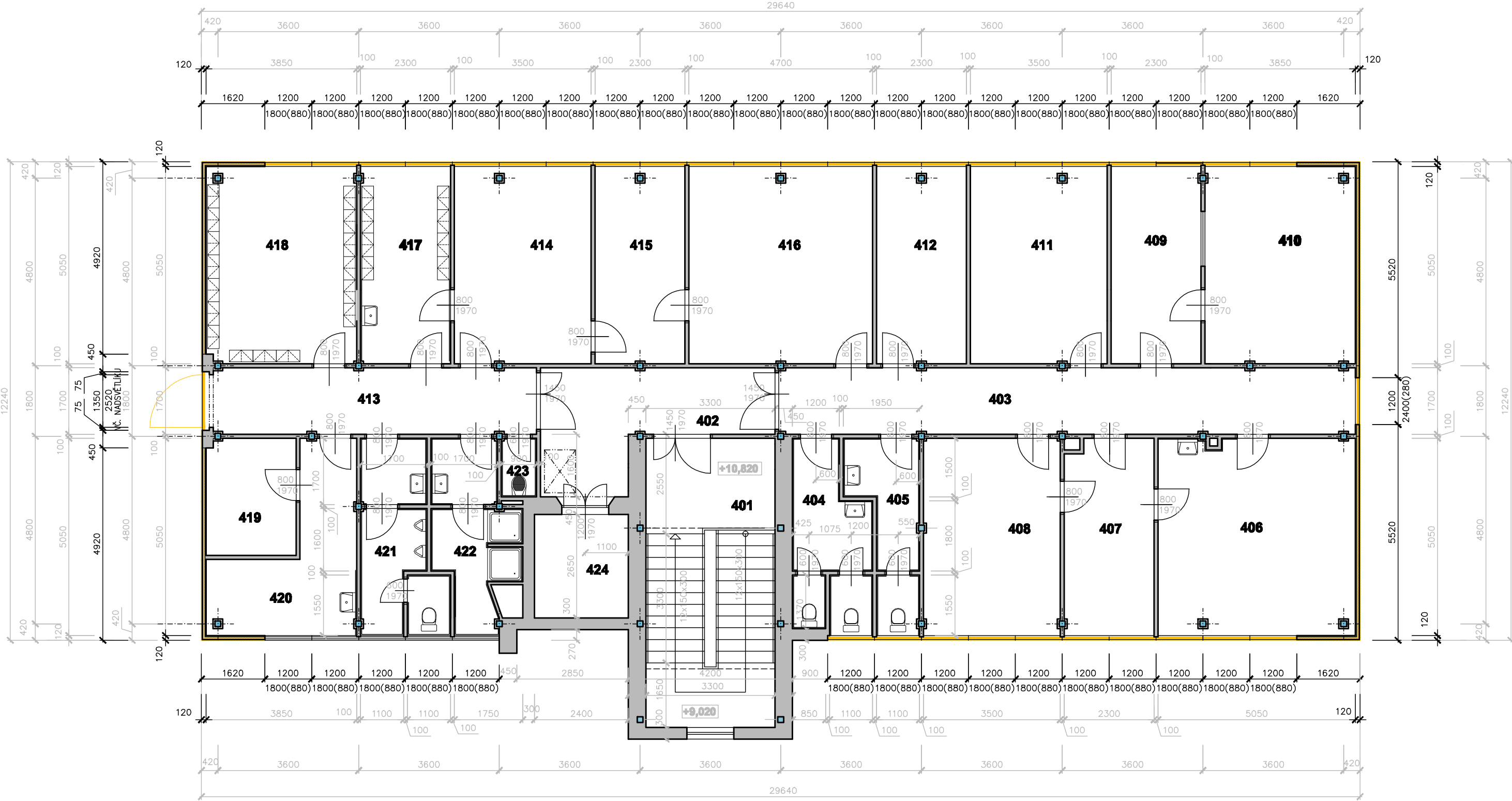


C.M.	NÁZEV MÍSTNOSTI	M ²
201	CHOUBA	36,28
202	WC ŽENY	7,80
203	WC ŽENY	1,86
204	WC MUŽ + INVALIDNÍ WC	7,80
205	WC ŽENY	5,21
206	PŘEDSÍN PŘED WC ŽENY	1,86
207	SÁTNÍ BLOK - 8 OSOB	17,65
208	KUCHYŇKA	11,60
209	SPOLUČENSKÁ MÍSTNOST	44,86
210	MÍSTNOST BLOK RUP	19,40
211	MÍSTNOST BLOK RUP	11,60
212	SÁTNÍ BLOK - 11 OSOB	17,65
213	SKLAD ZDRAV. MATERIÁLŮ	11,60
214	SKLAD - PRADELNĚ	23,70
215	SKLADNÁ LSP	11,60
216	ORDINACE LSP	17,65
217	DENNÍ MÍSTNOST SŽP	31,35
218	VÝTAH	6,45
219	OKLID	1,25
220	PŘEDSÍN WC MUŽ	6,75
221	WC KABINA MUŽ	2,06
222	PŘEDSÍN WC ŽENY	6,08
223	WC KABINA ŽENY	1,68
224	DENNÍ MÍSTNOST LÉKÁŘ LSP	19,40
225	SCHODIŠTĚ	21,45
226	WC KABINA ŽENY	1,20
CELKEM		337,01

PŮDORYS 3.NP -
- BOURACÍ PRÁCE



PŮDORYS 4.NP -
- BOURACÍ PRÁCE



LEGENDA:


- OCELOVÁ KONSTRUKCE KORB, OCELOVÝ SKELET Z PRŮRAZOVÝM ŽLIZOLY
- OBVODOVÉ ŽDIVO V 1.NP, ČÁSTEČNÉ SCHODIŠTĚVÝ PRŮSTOR - AMBIPORTOVÉ TYPYRNE TL 330 MM
- ZDIVO VÝTAHOVÉ ŠACHTY A ČÁSTEČNÉ SCHODIŠTĚVÝ PRŮSTOR JE VYZDĚNO Z CHEL CD IVA/MVC-25
- OBVODOVÝ PLÁŠTĚ HORNÍ PATER - 2 AŽ 4.NP - Z TYPYCH PANELOV DOROR 6
- PRŮČKY ŽDENE TL 100 MM Z PŘÍDELNÝCH ŽDENEVÝCH CHEL
- NOSNÉ OBVODOVÉ ŽDIVO Z CHELNYCH BLOKŮ TL 400 MM, PEVNOST P 15
- NOSNÉ VNITŘNÍ ŽDIVO Z CHELNYCH BLOKŮ TL 300 MM, PEVNOST P 15, VYZDĚNO AŽ KE STROP. KCI
- NOSNÉ VNITŘNÍ ŽDIVO Z CHELNYCH BLOKŮ TL 175 MM, PEVNOST P 10, VYZDĚNO AŽ KE STROP. KCI
- NENOSNÉ PRŮČKY Z POROBETONOVÝCH TVÁRNIC, P2-400, TL 100 MM
- VÝPOČTOVÁ PEVNOST ŽDIVA 0,6 MPa
- ZATEPLENÍ OBJEKTU - CERTIFIKOVANÝ ZATEPLOVACÍ SYSTÉM Z MINERALNÍ VATY VČETNĚ KOTVENÍ A OSTATNÍCH DOPLNKŮ TL 80 MM, KOMPLET. SYSTÉM MIN. 0,5 M NAD Ú.T. A POD Ú.T. - EXTRUDOVANÝ POLYSTYREN, POD TERÉNEM OCHRANĚNÝ NEROVNOU FOLÍ + TENOVĚSTVÁ OMTKA - VČETNĚ ARMOVACÍ TKANINY, KOMPLET. SYSTÉM
- ZATEPLENÍ OBJEKTU - CERTIFIKOVANÝ ZATEPLOVACÍ SYSTÉM Z MINERALNÍ VATY VČETNĚ KOTVENÍ A OSTATNÍCH DOPLNKŮ TL 140 MM, KOMPLET. SYSTÉM MIN. 0,5 M NAD Ú.T. A POD Ú.T. - EXTRUDOVANÝ POLYSTYREN, POD TERÉNEM OCHRANĚNÝ NEROVNOU FOLÍ + TENOVĚSTVÁ OMTKA - VČETNĚ ARMOVACÍ TKANINY, KOMPLET. SYSTÉM
- BOURACÍ PRÁCE
- ODSTRANĚNÍ VENKOVNÍHO OPLÁŠTĚNÍ A TEPELNÉ IZOLACE MEZI STAVAJÍCÍM ZACHOVANÝM ROSTEM
- VNITŘNÍ OPLÁŠTĚNÍ BUDE ZACHOVÁNO

TABULKA MÍSTNOSTÍ 3NP

C.M.	NÁZEV MÍSTNOSTI	NÓVĚ VÝMĚR	M ²
301	CHOUBA		33,60
302	PŘEDSÍN PŘED WC ZAMĚSTNANCŮ MUŽ	4,42	
303	WC ZAMĚSTNANCŮ MUŽ		1,86
304	PŘEDSÍN ZAMĚSTNANCŮ MUŽ		1,86
305	PŘEDSÍN PŘED WC ZAMĚSTNANCŮ ŽENY	5,21	
306	WC ZAMĚSTNANCŮ ŽENY		1,86
307	DENNÍ MÍSTNOST LÉKÁŘ ZŽS		16,25
308	LOŽNÁ		31,51
309	KANCELÁŘ VEDOUCÍ LÉKÁŘ OBLASTI		31,51
310	VEDOUcí SESTRA OBLASTI		17,65
311	MÍSTNOST LÉKÁŘŮ ZŽS		11,60
312	SPISOVNA		17,65
313	SKLAD, OKLID		17,65
314	SKLAD		11,60
315	SÁTNÍ SŽP MUŽ - 12 OSOB		17,65
316	MÍSTNOST SŽP		19,40
317	SÁTNÍ SŽP ŽENY - 12 OSOB		19,40
318	KUCHYŇKA		11,31
319	PŘEDSÍN		2,85
320	SPRCHOVÁ ZAM.		5,28
321	OKLID		1,25
322	VÝTAH		6,45
323	SCHODIŠTĚ		26,42
CELKEM			330,04

TABULKA MÍSTNOSTÍ 4NP

C.M.	NÁZEV MÍSTNOSTI	NÓVĚ VÝMĚR	M ²
401	SCHODIŠTĚ		26,42
402	CHOUBA		13,80
403	CHOUBA		25,07
404	WC ŽENY		8,65
405	WC ŽENY		6,50
406	ADMINISTRATIV. PRŮSTOR		25,37
407	ADMINISTRATIV. PRŮSTOR		11,60
408	ADMINISTRATIV. PRŮSTOR		17,65
409	ADMINISTRATIV. PRŮSTOR		11,60
410	ADMINISTRATIV. PRŮSTOR		19,40
411	ADMINISTRATIV. PRŮSTOR		17,65
412	SKLAD		11,60
413	CHOUBA		14,20
414	ADMINISTRATIV. PRŮSTOR		17,65
415	ADMINISTRATIV. PRŮSTOR		11,60
416	ADMINISTRATIV. PRŮSTOR		23,70
417	SÁTNÍ LÉKÁŘ - 8 OSOB		11,60
418	SÁTNÍ SŽP ŽENY - 16 OSOB		19,40
419	ADMINISTRATIV. PRŮSTOR		6,85
420	ADMINISTRATIV. PRŮSTOR		12,00
421	WC		2,45
422	SPRCHOVÝ		8,50
423	OKLIDOVÁ KOMORA		1,25
424	LOŽKOVÝ VÝTAH		6,45
CELKEM			334,97



L. BENEDA, stavební a projektční kancelář

VED. PROJ.: DOP. PROJ.:
L. BENEDA M. SMUTNÝ
VYPRACOVALA: D. PLUHAROVÁ

OBEC: KLATOVY STAVEBNÍ GRAD: KLATOVY
INVESTOR: ZDRAVOTNICKÁ ZACHRANNA SLUŽBA POKROČILÉHO NIKLE, PROSEPOVKA ORG.
KLATOVSKÁ 296/200, 391 01 KLATOVY

ZACHRANNA ZDRAVOTNICKÁ SLUŽBA PK
POD NEMOCNICÍ 790, 339 01 KLATOVY, Č.K. st. 4293, K.Č. KLATOVY

REALIZACE ÚSPOR ENERGIE VS ZSPK KLATOVY

PŮDORYS 1.NP, 2.NP, 3.NP A 4.NP - BOURACÍ PRÁCE

LUBOŠ BENEDA
ČÍSLO 279, 332 09 STENOVICE
Č. 1384298 - DIČ: CZ380721006
PROVOZOVNA: ČERNICKÁ 9 A 11
301 36 PLZEN

RAZÍTKO: DATUM: 12.2014
STUPEŇ: PD
Č. ZAKÁZKY: 201417
FORMÁT: 12x44

mP. 1:100 č. VSKR. 7