

NEMOCNICE STOD / 2.NP - gynekologie

Kontaktní osoba: L.Pilný
Datum zakázky: 05 / 2014

Datum: 10.05.2014
Zpracovatel: L.Pilný



Architektonický ateliér MASTNÝ

Zpracovatel L.Pilný
 Telefon 603 / 21 65 87
 Fax
 e-mail l.pilny@email.cz

Obsah

NEMOCNICE STOD / 2.NP - gynekologie

Titulní strana projektu	1
Obsah	2
Kusovník svítidel	4
Beghelli 82-004/226/E Dorado	
Datový list svítidla	5
BEGHELLI 36-023/418/CX Arietis	
Datový list svítidla	6
BEGHELLI 30-023/418/CB Virgo	
Datový list svítidla	7
2.57 - příjem pacientů	
Shrnutí	8
Světelně technické výsledky	9
2.58 - chodba	
Shrnutí	10
Světelně technické výsledky	11
2.59 - vrchní sestra	
Shrnutí	12
Světelně technické výsledky	13
2.60 - operační sál	
Shrnutí	14
Světelně technické výsledky	15
2.62 - chodba	
Shrnutí	16
Světelně technické výsledky	17
2.63 - WC	
Shrnutí	18
Světelně technické výsledky	19
2.64 - sesterna	
Shrnutí	20
Světelně technické výsledky	21
2.66a - WC	
Shrnutí	22
Světelně technické výsledky	23
2.66 - příprava rodiček	
Shrnutí	24
Světelně technické výsledky	25
2.68 - těhotenský pokoj	
Shrnutí	26
Světelně technické výsledky	27
2.71 - porodní sál I.	
Shrnutí	28
Světelně technické výsledky	29
2.73 - chodba	
Shrnutí	30
Světelně technické výsledky	31
2.73 - porodní sál II.	
Shrnutí	32
Světelně technické výsledky	33
2.75 - přípravná	
Shrnutí	34
Světelně technické výsledky	35
2.76 - operační sál	
Shrnutí	36



Architektonický ateliér MASTNÝ

Zpracovatel L.Pilný
Telefon 603 / 21 65 87
Fax
e-mail l.pilny@email.cz

Obsah

Světelně technické výsledky	37
2.72b - umývárna	
Shrnutí	38
Světelně technické výsledky	39
2.70 - sklad	
Shrnutí	40
Světelně technické výsledky	41
2.72a - filtr	
Shrnutí	42
Světelně technické výsledky	43
2.72 - šatna	
Shrnutí	44
Světelně technické výsledky	45
2.69 - čistící místnost	
Shrnutí	46
Světelně technické výsledky	47
2.67a - koupelna	
Shrnutí	48
Světelně technické výsledky	49
2.67 - hygienické zařízení	
Shrnutí	50
Světelně technické výsledky	51
2.72c - WC	
Shrnutí	52
Světelně technické výsledky	53
2.67b - WC	
Shrnutí	54
Světelně technické výsledky	55
2.67c - WC	
Shrnutí	56
Světelně technické výsledky	57
2.67d - WC	
Shrnutí	58
Světelně technické výsledky	59

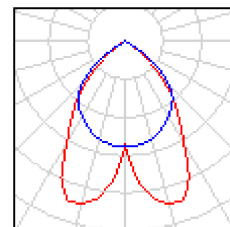


Architektonický ateliér MASTNÝ

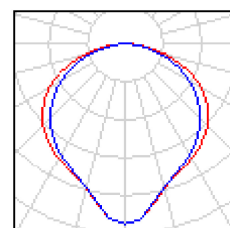
Zpracovatel L.Pilný
Telefon 603 / 21 65 87
Fax
e-mail l.pilny@email.cz

NEMOCNICE STOD / 2.NP - gynekologie / Kusovník svítidel

15 ks BEGHELLI 30-023/418/CB Virgo
C. výrobku: 30-023/418/CB
Světelný tok svítidla: 5400 lm
Výkon svítidla: 77.0 W
Klasifikace svítidel dle CIE: 100
Kód CIE Flux Code: 75 100 100 100 68
Osazení: 4 x T26 18W/830 (Opravný faktor 1.000).

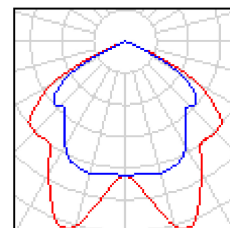


77 ks BEGHELLI 36-023/418/CX Arietis
C. výrobku: 36-023/418/CX
Světelný tok svítidla: 5400 lm
Výkon svítidla: 72.0 W
Klasifikace svítidel dle CIE: 100
Kód CIE Flux Code: 44 76 95 100 51
Osazení: 4 x T26 18W/830 (Opravný faktor 1.000).



11 ks Beghelli 82-004/226/E Dorado
C. výrobku: 82-004/226/E
Světelný tok svítidla: 3600 lm
Výkon svítidla: 52.0 W
Klasifikace svítidel dle CIE: 100
Kód CIE Flux Code: 58 100 100 93 66
Osazení: 2 x TC-D 26W/840 1800lm LAMPCAT:
TC-D 26W/830 LAMP: TC-D 26W/830 1800lm
(Opravný faktor 1.000).

Obrázek svítidla najdete
v našem katalogu
svítidel.



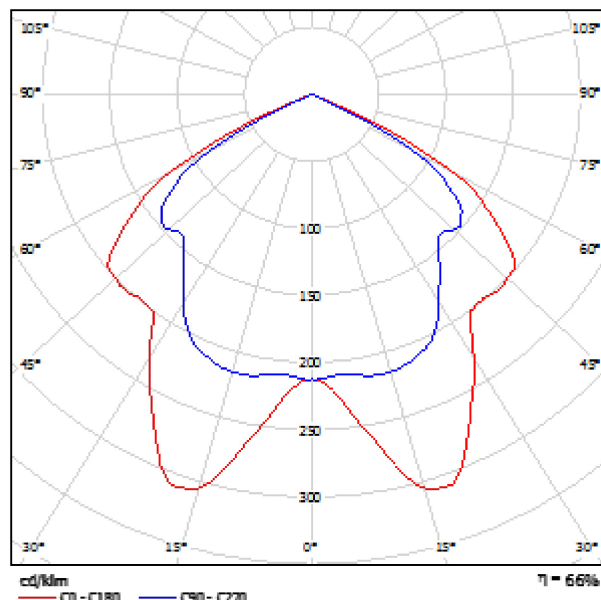
Architektonický ateliér MASTNÝ

Zpracovatel L.Pilný
Telefon 603 / 21 65 87
Fax
e-mail l.pilny@email.cz

Beghelli 82-004/226/E Dorado / Datový list svítidla

Výstup světla 1:

Obrázek svítidla najdete v našem katalogu svítidel.



Klasifikace svítidel dle CIE: 100
Kód CIE Flux Code: 58 100 100 93 66

Výstup světla 1:

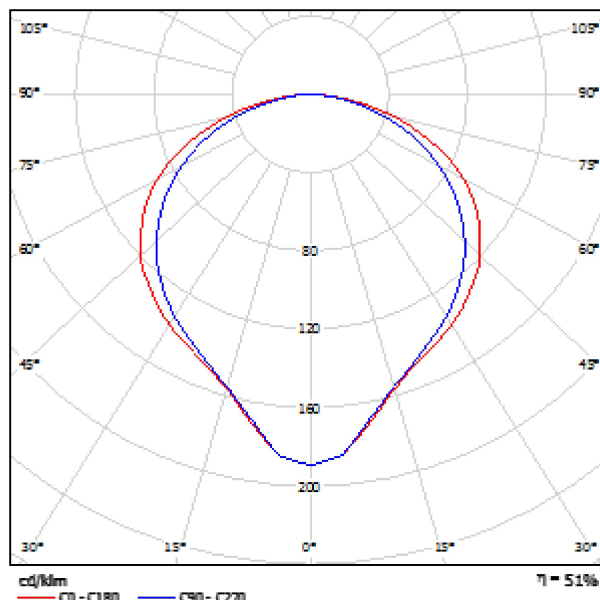
Vyhodnocení oslnění dle UGR												
Strop		70	70	80	80	90	70	70	80	80	90	90
Stěny		90	90	90	90	90	90	90	90	90	90	90
Podlaha		20	20	20	20	20	20	20	20	20	20	20
Vzdálenost místnosti X Y		Směr pohledu na přímku lampy					Podíl světla na přímku lampy					
2H	2H	23.1	24.3	23.4	24.8	24.7	21.7	22.9	22.0	23.1	23.4	23.4
	3H	23.1	24.1	23.4	24.4	24.8	21.8	22.7	21.9	22.9	23.2	23.2
	4H	23.0	24.0	23.3	24.3	24.8	21.8	22.8	21.9	22.8	23.1	23.1
	8H	22.9	23.8	23.3	24.1	24.4	21.8	22.4	21.8	22.8	23.0	23.0
	12H	22.9	23.7	23.2	24.1	24.4	21.4	22.3	21.8	22.8	22.9	22.9
4H	2H	23.2	24.2	23.8	24.8	24.8	22.0	23.0	22.4	23.3	23.8	23.8
	3H	23.2	24.0	23.8	24.3	24.7	21.9	22.8	22.3	23.1	23.4	23.4
	4H	23.1	23.9	23.5	24.2	24.8	21.9	22.8	22.3	22.9	23.3	23.3
	8H	23.1	23.7	23.8	24.1	24.8	21.8	22.4	22.2	22.8	23.2	23.2
	12H	23.0	23.6	23.8	24.0	24.4	21.8	22.3	22.2	22.7	23.1	23.1
8H	2H	23.0	23.8	23.4	23.9	24.3	21.7	22.2	22.2	22.8	23.1	23.1
	3H	23.0	23.6	23.4	23.8	24.3	21.7	22.1	22.1	22.8	23.0	23.0
	4H	23.0	23.4	23.4	23.8	24.3	21.7	22.1	22.1	22.8	23.0	23.0
	8H	22.9	23.3	23.4	23.8	24.2	21.8	22.0	22.1	22.8	23.0	23.0
	12H	22.9	23.2	23.4	23.7	24.2	21.8	21.9	22.1	22.4	22.9	22.9
12H	2H	23.0	23.8	23.4	23.9	24.3	21.7	22.2	22.2	22.8	23.1	23.1
	3H	22.9	23.5	23.4	23.8	24.2	21.8	22.0	22.1	22.8	23.0	23.0
	4H	22.9	23.2	23.4	23.7	24.2	21.8	21.9	22.1	22.4	22.9	22.9
	8H	22.9	23.2	23.4	23.7	24.2	21.8	21.9	22.1	22.4	22.9	22.9
	12H	22.9	23.2	23.4	23.7	24.2	21.8	21.9	22.1	22.4	22.9	22.9
Vstupní polohy pozorovatele pro vypočítání UGR												
S = 1.0H		+0.3 / -0.3					+0.8 / -0.4					
S = 1.5H		+1.3 / -1.3					+1.3 / -1.3					
S = 2.0H		+2.8 / -1.9.1					+2.3 / -2.8					
Standardní tabulka		SK01					SK01					
Korekční součinitel		3.8					2.8					
Korekční součinitel, vypočítaný na základě vstupu světla												

Architektonický ateliér MASTNÝ

Zpracovatel L.Pilný
Telefon 603 / 21 65 87
Fax
e-mail l.pilny@email.cz

BEGHELLI 36-023/418/CX Arietis / Datový list svítidla

Výstup světla 1:



Klasifikace svítidel dle CIE: 100

Kód CIE Flux Code: 44 76 95 100 51

SPECIFIKACE: vestavné svítidlo 4x18W do podhledů modulu M600 s elektronickým předřadníkem.

TĚLESO: ocelový plech povrchově chráněný lakem nanášeným práškovou technologií v bílé barvě 9003.

KRYT: prismatický

INSTALACE: horní montáž do kazetových podhledů modulu M600.

STUPĚŇ KRYTÍ: IP 65

Výstup světla 1:

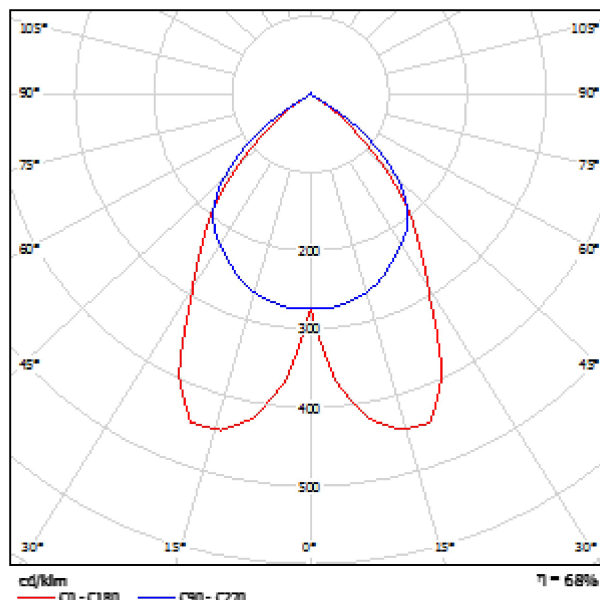
Vyhodnocení oslnění dle UGR											
z Strop	70	70	80	80	90	70	70	80	80	90	
z Stěny	90	90	90	90	90	90	90	90	90	90	
z Podlaha	20	20	20	20	20	20	20	20	20	20	
Vzdálenost místnosti X Y		Směr pohledu na přím. krok lampy					Podélný směr pohledu krok lampy				
2H	2H	18.7	18.1	17.0	18.3	18.6	18.0	17.4	18.3	17.8	17.9
	3H	18.6	19.8	18.9	20.1	20.4	17.8	19.0	18.1	19.3	19.5
	4H	19.4	20.5	19.7	20.8	21.1	18.4	19.8	18.8	19.9	20.2
	6H	19.9	21.0	20.2	21.3	21.6	18.9	20.0	19.2	20.3	20.6
	8H	20.0	21.1	20.4	21.4	21.7	19.0	20.0	19.4	20.4	20.7
12H	20.1	21.1	20.5	21.5	21.8	19.1	20.1	19.4	20.4	20.7	
4H	2H	17.3	18.5	17.7	18.8	19.1	18.5	18.0	17.1	18.3	18.5
	3H	19.4	20.4	19.5	20.7	21.1	18.7	19.7	19.1	20.0	20.3
	4H	20.3	21.2	20.7	21.5	21.9	19.5	20.4	19.9	20.7	21.1
	6H	21.0	21.7	21.4	22.1	22.5	20.1	20.8	20.5	21.2	21.6
	8H	21.2	21.9	21.6	22.3	22.7	20.2	21.0	20.7	21.4	21.8
12H	21.3	22.0	21.8	22.4	22.8	20.4	21.0	20.8	21.4	21.9	
8H	4H	20.6	21.3	21.0	21.7	22.1	19.5	20.5	20.3	20.9	21.3
	6H	21.3	21.9	21.6	22.4	22.8	20.5	21.1	21.0	21.5	22.0
	8H	21.6	22.1	22.1	22.6	23.1	20.8	21.3	21.3	21.8	22.2
	12H	21.8	22.3	22.3	22.7	23.2	21.0	21.4	21.5	21.9	22.4
	4H	20.6	21.2	21.0	21.6	22.1	19.9	20.5	20.3	20.9	21.3
6H	21.4	21.9	21.9	22.3	22.8	20.6	21.1	21.1	21.6	22.0	
8H	21.7	22.1	22.2	22.6	23.1	20.9	21.3	21.4	21.8	22.3	
Variance polohy pozorovatele pro vzdálenost svítidel 5											
S = 1.0H		+0.1 / -0.1					+0.1 / -0.1				
S = 1.5H		+0.2 / -0.3					+0.3 / -0.4				
S = 2.0H		+0.4 / -0.5					+0.4 / -0.7				
Standardní tabulka		sk08					sk08				
Korekční míra oslnění		2.0					1.2				
Korigované oslnění (násobek, vztaheno na 5400lm (celkový světelný tok)											

Architektonický ateliér MASTNÝ

Zpracovatel L.Pilný
Telefon 603 / 21 65 87
Fax
e-mail l.pilny@email.cz

BEGHELLI 30-023/418/CB Virgo / Datový list svítidla

Výstup světla 1:



Klasifikace svítidel dle CIE: 100
Kód CIE Flux Code: 75 100 100 100 68

SPECIFIKACE: vestavné direkt svítidlo do podhledových systému M600 - horní montáž; svítidlo direkt pro zářivky T8; elektronický předřadník 4 x 18W, G13.

TĚLESO: ocelový plech povrchově chráněný lakem nanášeným práškovou technologií v bílé barvě RAL 9003.

MŘÍŽKA: vysoce leštěná parabolická mřížka

STUPEŇ KRYTÍ: IP20

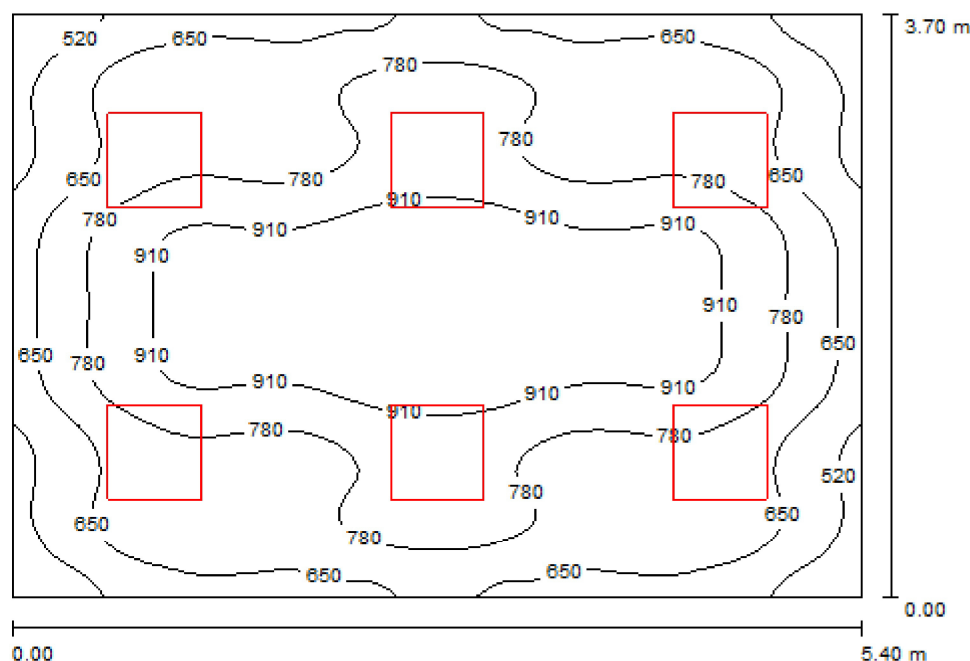
Výstup světla 1:

Vyhodnocení oslnění dle UGR										
z Strop	70	70	80	80	90	70	70	80	80	90
z Stěny	90	90	90	90	90	90	90	90	90	90
z Podlaha	20	20	20	20	20	20	20	20	20	20
Vzdálenost místnosti X Y	Směr pohledu na pól kras lampy					Podíl světla směr pohledu kras lampy				
2H	2H	13.4	14.3	13.7	14.8	14.8	15.1	15.0	15.4	15.3
	3H	13.3	14.1	13.6	14.3	14.8	15.0	15.5	15.3	15.0
	4H	13.2	14.0	13.5	14.2	14.8	14.9	15.7	15.2	15.9
	8H	13.1	13.8	13.5	14.1	14.4	14.8	15.5	15.2	15.8
	12H	13.0	13.7	13.4	14.0	14.3	14.8	15.4	15.1	15.7
4H	2H	13.4	14.3	13.8	14.8	14.8	15.0	15.5	15.3	15.0
	3H	13.3	13.9	13.7	14.3	14.8	14.9	15.5	15.2	15.8
	4H	13.2	13.8	13.6	14.1	14.5	14.8	15.3	15.2	15.7
	8H	13.1	13.6	13.5	14.0	14.4	14.7	15.2	15.1	15.6
	12H	13.0	13.5	13.4	13.9	14.3	14.7	15.1	15.0	15.5
8H	4H	13.1	13.5	13.5	13.9	14.3	14.7	15.1	15.1	15.5
	8H	13.0	13.4	13.5	13.8	14.3	14.6	14.9	15.0	15.4
	8H	13.0	13.3	13.5	13.7	14.2	14.5	14.8	15.0	15.3
	12H	12.9	13.2	13.4	13.7	14.2	14.5	14.8	15.0	15.2
	12H	13.1	13.5	13.5	13.9	14.3	14.6	15.0	15.1	15.4
12H	4H	13.1	13.5	13.5	13.9	14.3	14.6	15.0	15.1	15.4
	8H	13.0	13.5	13.5	13.7	14.2	14.5	14.8	15.0	15.3
	8H	12.9	13.2	13.4	13.7	14.2	14.5	14.8	15.0	15.2
Variance polohy pozorovatele pro vzdálenosti svítidel 5										
S = 1.0H		+1.4 / -4.3					+1.4 / -2.0			
S = 1.5H		+2.5 / -17.4					+2.7 / -17.1			
S = 2.0H		+4.5 / -27.5					+4.5 / -75.9			
Standardní tabulka		5000					5000			
Korekční míra oslnění		+0.4					+0.5			
Korekční míra oslnění, vztahující se na 5400lm (celkový světelný tok)										

Architektonický ateliér MASTNÝ

Zpracovatel L.Pilný
Telefon 603 / 21 65 87
Fax
e-mail l.pilny@email.cz

2.57 - příjem pacientů / Shrnutí



Výška místnosti: 2.600 m, Montážní výška: 2.693 m, Činitel údržby: 0.80

Hodnoty v Lux, Měřítko 1:48

Plocha	ρ [%]	E_m [lx]	E_{min} [lx]	E_{max} [lx]	E_{min} / E_m
Uživatelská úroveň	/	767	405	1039	0.528
Podlaha	20	638	406	930	0.636
Strop	70	127	94	142	0.741
Stěny (4)	50	275	94	442	/

Uživatelská úroveň:

Výška: 0.850 m
Rastr: 64 x 64 Body
Okrajová zóna: 0.000 m

UGR

Levá stěna
Spodní stěna
(CIE, SHR = 0.25.)

Podél-

13
13

Příčně

15
15

k ose svítidla

Kusovník svítidel

Č.	ks	Označení (Opravný faktor)	Φ [lm]	P [W]
1	6	BEGHELLI 30-023/418/CB Virgo (1.000)	5400	77.0
Celkem:			32400	462.0

Specifický příkon: $23.12 \text{ W/m}^2 = 3.02 \text{ W/m}^2/100 \text{ lx}$ (Základní plocha: 19.98 m^2)



Architektonický ateliér MASTNÝ

Zpracovatel L.Pilný
 Telefon 603 / 21 65 87
 Fax
 e-mail l.pilny@email.cz

2.57 - příjem pacientů / Světelně technické výsledky

Celkový světelný tok: 32400 lm
 Celkový výkon: 462.0 W
 Činitel údržby: 0.80
 Okrajová zóna: 0.000 m

Plocha	Průměrné intenzity osvětlení [lx]			Stupeň odrazu [%]	Průměrný jas [cd/m²]
	přímé	nepřímé	celkový		
Uživatelská úroveň	652	115	767	/	/
Podlaha	512	126	638	20	41
Strop	0.00	127	127	70	28
Stěna 1	154	121	275	50	44
Stěna 2	156	119	276	50	44
Stěna 3	154	121	275	50	44
Stěna 4	156	119	276	50	44

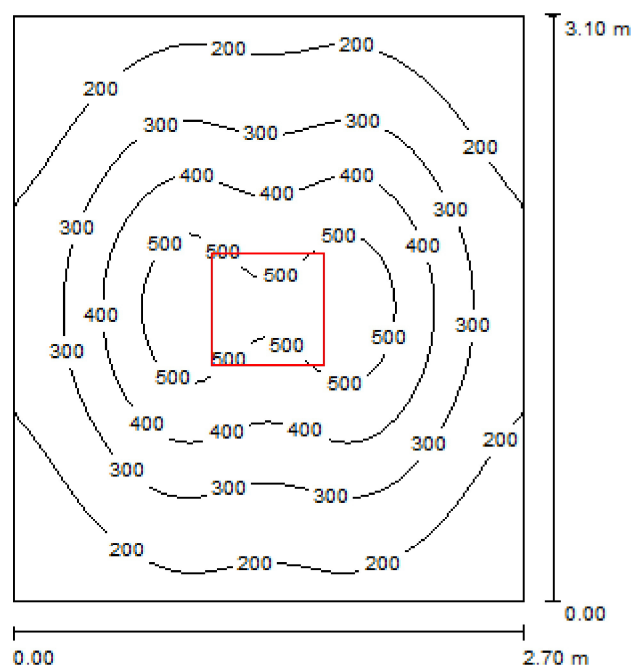
Rovnoměrnosti na pracovní rovině	UGR	Podél-	Příčně	k ose svítidla
E_{\min} / E_{\max} : 0.528 (1:2)	Levá stěna	13	15	
E_{\min} / E_{\max} : 0.390 (1:3)	Spodní stěna	13	15	
	(CIE, SHR = 0.25.)			

Specifický příkon: $23.12 \text{ W/m}^2 = 3.02 \text{ W/m}^2/100 \text{ lx}$ (Základní plocha: 19.98 m^2)

Architektonický ateliér MASTNÝ

Zpracovatel L.Pilný
Telefon 603 / 21 65 87
Fax
e-mail l.pilny@email.cz

2.58 - chodba / Shrnutí



Výška místnosti: 2.600 m, Montážní výška: 2.693 m, Činitel údržby: 0.80

Hodnoty v Lux, Měřítko 1:40

Plocha	ρ [%]	E_m [lx]	E_{min} [lx]	E_{max} [lx]	E_{min} / E_m
Uživatelská úroveň	/	304	113	564	0.372
Podlaha	20	223	147	295	0.658
Strop	70	37	27	44	0.718
Stěny (4)	50	89	27	166	/

Uživatelská úroveň:

Výška: 0.850 m
Rastr: 32 x 32 Body
Okrajová zóna: 0.000 m

UGR

Levá stěna
Spodní stěna
(CIE, SHR = 0.25.)

Podél-

13
13

Příčně

15
15

k ose svítidla

Kusovník svítidel

Č.	ks	Označení (Opravný faktor)	Φ [lm]	P [W]
1	1	BEGHELLI 30-023/418/CB Virgo (1.000)	5400	77.0
Celkem:			5400	77.0

Specifický příkon: $9.20 \text{ W/m}^2 = 3.03 \text{ W/m}^2/100 \text{ lx}$ (Základní plocha: 8.37 m^2)



Architektonický ateliér MASTNÝ

Zpracovatel L.Pilný
Telefon 603 / 21 65 87
Fax
e-mail l.pilny@email.cz

2.58 - chodba / Světelně technické výsledky

Celkový světelný tok: 5400 lm
Celkový výkon: 77.0 W
Činitel údržby: 0.80
Okrajová zóna: 0.000 m

Plocha	Průměrné intenzity osvětlení [lx]			Stupeň odrazu [%]	Průměrný jas [cd/m²]
	přímé	nepřímé	celkový		
Uživatelská úroveň	266	37	304	/	/
Podlaha	176	47	223	20	14
Strop	0.00	37	37	70	8.34
Stěna 1	48	40	88	50	14
Stěna 2	48	41	90	50	14
Stěna 3	48	40	88	50	14
Stěna 4	48	41	89	50	14

Rovnoměrnosti na pracovní rovině

 E_{\min} / E_{\max} : 0.372 (1:3) E_{\min} / E_{\max} : 0.200 (1:5)**UGR**

Levá stěna

Spodní stěna

(CIE, SHR = 0.25.)

Podél-

13

13

Příčně

15

15

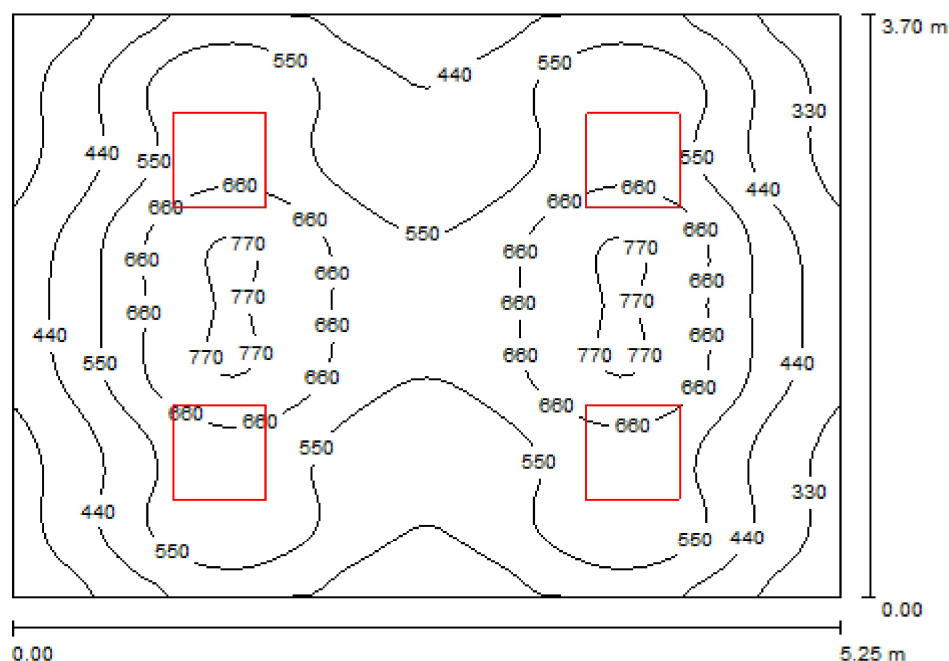
k ose svítidla

Specifický příkon: $9.20 \text{ W/m}^2 = 3.03 \text{ W/m}^2/100 \text{ lx}$ (Základní plocha: 8.37 m^2)

Architektonický ateliér MASTNÝ

Zpracovatel L.Pilný
Telefon 603 / 21 65 87
Fax
e-mail l.pilny@email.cz

2.59 - vrchní sestra / Shrnutí



Výška místnosti: 2.600 m, Montážní výška: 2.693 m, Činitel údržby: 0.80

Hodnoty v Lux, Měřítko 1:48

Plocha	ρ [%]	E_m [lx]	E_{min} [lx]	E_{max} [lx]	E_{min} / E_m
Uživatelská úroveň	/	537	251	786	0.468
Podlaha	20	444	278	629	0.625
Strop	70	85	62	97	0.728
Stěny (4)	50	183	59	336	/

Uživatelská úroveň:

Výška: 0.850 m
Rastr: 64 x 64 Body
Okrajová zóna: 0.000 m

UGR

Levá stěna
Spodní stěna
(CIE, SHR = 0.25.)

Podél-

13
13

Příčně

15
15

k ose svítidla**Kusovník svítidel**

Č.	ks	Označení (Opravný faktor)	Φ [lm]	P [W]
1	4	BEGHELLI 30-023/418/CB Virgo (1.000)	5400	77.0
Celkem:			21600	308.0

Specifický příkon: $15.86 \text{ W/m}^2 = 2.95 \text{ W/m}^2/100 \text{ lx}$ (Základní plocha: 19.43 m^2)



Architektonický ateliér MASTNÝ

Zpracovatel L.Pilný
Telefon 603 / 21 65 87
Fax
e-mail l.pilny@email.cz

2.59 - vrchní sestra / Světelně technické výsledky

Celkový světelný tok: 21600 lm
Celkový výkon: 308.0 W
Činitel údržby: 0.80
Okrajová zóna: 0.000 m

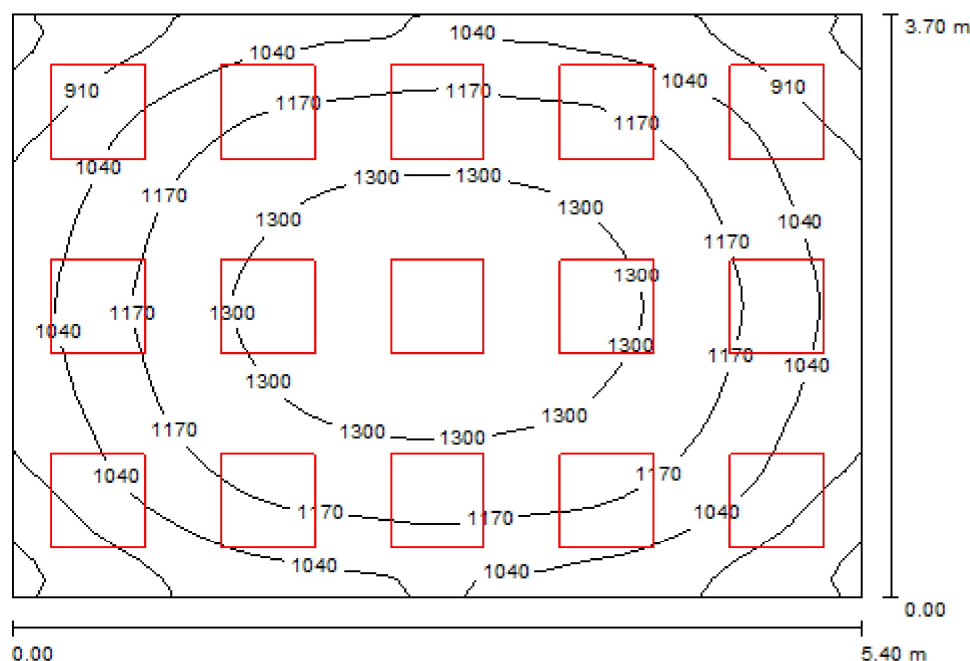
Plocha	Průměrné intenzity osvětlení [lx]			Stupeň odrazu [%]	Průměrný jas [cd/m²]
	přímé	nepřímé	celkový		
Uživatelská úroveň	461	76	537	/	/
Podlaha	358	86	444	20	28
Strop	0.00	85	85	70	19
Stěna 1	109	81	190	50	30
Stěna 2	93	82	174	50	28
Stěna 3	109	81	190	50	30
Stěna 4	93	82	174	50	28

Rovnoměrnosti na pracovní rovině	UGR	Podél-	Příčně	k ose svítidla
E_{\min} / E_{\max} : 0.468 (1:2)	Levá stěna	13	15	
E_{\min} / E_{\max} : 0.320 (1:3)	Spodní stěna (CIE, SHR = 0.25.)	13	15	

Specifický příkon: $15.86 \text{ W/m}^2 = 2.95 \text{ W/m}^2/100 \text{ lx}$ (Základní plocha: 19.43 m^2)

Architektonický ateliér MASTNÝ

Zpracovatel L.Pilný
 Telefon 603 / 21 65 87
 Fax
 e-mail l.pilny@email.cz

2.60 - operační sál / Shrnutí

Výška místnosti: 2.600 m, Montážní výška: 2.717 m, Činitel údržby: 0.80

Hodnoty v Lux, Měřítko 1:48

Plocha	ρ [%]	E_m [lx]	E_{min} [lx]	E_{max} [lx]	E_{min} / E_m
Uživatelská úroveň	/	1131	741	1383	0.656
Podlaha	20	894	626	1076	0.700
Strop	70	301	272	410	0.905
Stěny (4)	50	702	357	1196	/

Uživatelská úroveň:

Výška: 0.850 m
 Rastr: 32 x 32 Body
 Okrajová zóna: 0.000 m

UGR

Levá stěna
 Spodní stěna
 (CIE, SHR = 0.25.)

Podél-

19
 19

Příčně

18
 19

k ose svítidla

Kusovník svítidel

Č.	ks	Označení (Opravný faktor)	Φ [lm]	P [W]
1	15	BEGHELLI 36-023/418/CX Arietis (1.000)	5400	72.0
Celkem:			81000	1080.0

Specifický příkon: $54.05 \text{ W/m}^2 = 4.78 \text{ W/m}^2/100 \text{ lx}$ (Základní plocha: 19.98 m^2)



Architektonický ateliér MASTNÝ

Zpracovatel L.Pilný
 Telefon 603 / 21 65 87
 Fax
 e-mail l.pilny@email.cz

2.60 - operační sál / Světelně technické výsledky

Celkový světelný tok: 81000 lm
 Celkový výkon: 1080.0 W
 Činitel údržby: 0.80
 Okrajová zóna: 0.000 m

Plocha	Průměrné intenzity osvětlení [lx]			Stupeň odrazu [%]	Průměrný jas [cd/m²]
	přímé	nepřímé	celkový		
Uživatelská úroveň	835	296	1131	/	/
Podlaha	608	287	894	20	57
Strop	0.00	301	301	70	67
Stěna 1	450	263	714	50	114
Stěna 2	422	264	686	50	109
Stěna 3	450	263	713	50	113
Stěna 4	422	265	687	50	109

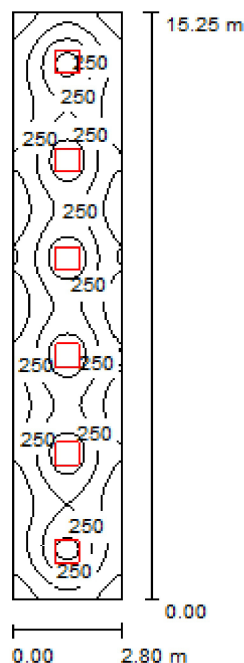
Rovnoměrnosti na pracovní rovině	UGR	Podél-	Příčně	k ose svítidla
E_{\min} / E_{\max} : 0.656 (1:2)	Levá stěna	19	18	
E_{\min} / E_{\max} : 0.536 (1:2)	Spodní stěna	19	19	
	(CIE, SHR = 0.25.)			

Specifický příkon: $54.05 \text{ W/m}^2 = 4.78 \text{ W/m}^2/100 \text{ lx}$ (Základní plocha: 19.98 m^2)

Architektonický ateliér MASTNÝ

Zpracovatel L.Pilný
 Telefon 603 / 21 65 87
 Fax
 e-mail l.pilny@email.cz

2.62 - chodba / Shrnutí



Výška místnosti: 2.600 m, Montážní výška: 2.717 m, Činitel údržby: 0.80

Hodnoty v Lux, Měřítko 1:196

Plocha	ρ [%]	E_m [lx]	E_{min} [lx]	E_{max} [lx]	E_{min} / E_m
Uživatelská úroveň	/	233	127	350	0.546
Podlaha	20	186	118	235	0.634
Strop	70	54	45	67	0.838
Stěny (4)	50	130	52	204	/

Uživatelská úroveň:

Výška:	0.850 m
Rastr:	128 x 32 Body
Okrajová zóna:	0.000 m

UGR

Levá stěna	21
Spodní stěna	20
(CIE, SHR = 0.25.)	

Podél-

21
20

Příčně

20
19

k ose svítidla**Kusovník svítidel**

Č.	ks	Označení (Opravný faktor)	Φ [lm]	P [W]
1	6	BEGHELLI 36-023/418/CX Arietis (1.000)	5400	72.0
Celkem:			32400	432.0

Specifický příkon: $10.12 \text{ W/m}^2 = 4.35 \text{ W/m}^2/100 \text{ lx}$ (Základní plocha: 42.70 m^2)



Architektonický ateliér MASTNÝ

Zpracovatel L.Pilný
Telefon 603 / 21 65 87
Fax
e-mail l.pilny@email.cz

2.62 - chodba / Světelně technické výsledky

Celkový světelný tok: 32400 lm
Celkový výkon: 432.0 W
Činitel údržby: 0.80
Okrajová zóna: 0.000 m

Plocha	Průměrné intenzity osvětlení [lx]			Stupeň odrazu [%]	Průměrný jas [cd/m²]
	přímé	nepřímé	celkový		
Uživatelská úroveň	179	53	233	/	/
Podlaha	131	54	186	20	12
Strop	0.00	54	54	70	12
Stěna 1	72	48	120	50	19
Stěna 2	82	50	132	50	21
Stěna 3	72	48	120	50	19
Stěna 4	82	50	132	50	21

Rovnoměrnosti na pracovní rovině

 E_{\min} / E_{\max} : 0.546 (1:2) E_{\min} / E_{\max} : 0.364 (1:3)**UGR**

Levá stěna

Spodní stěna

(CIE, SHR = 0.25.)

Podél-

21

20

Příčně

20

19

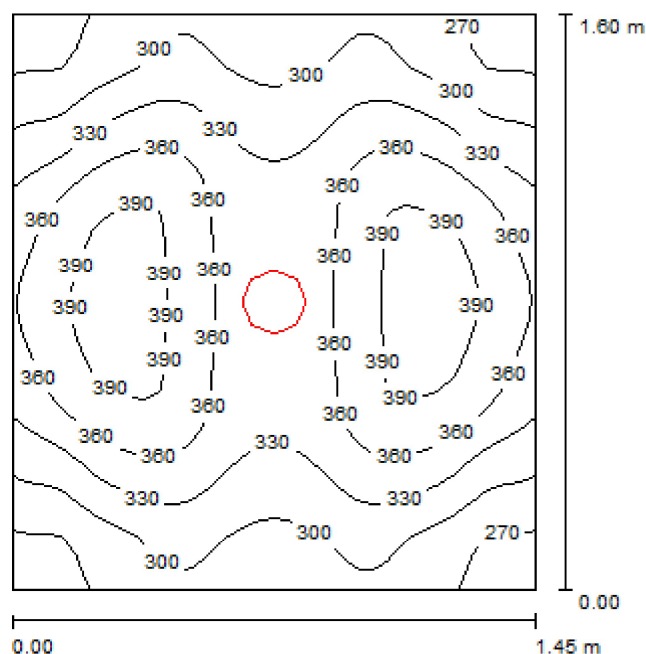
k ose svítidla

Specifický příkon: $10.12 \text{ W/m}^2 = 4.35 \text{ W/m}^2/100 \text{ lx}$ (Základní plocha: 42.70 m^2)

Architektonický ateliér MASTNÝ

Zpracovatel L.Pilný
 Telefon 603 / 21 65 87
 Fax
 e-mail l.pilny@email.cz

2.63 - WC / Shrnutí



Výška místnosti: 2.600 m, Montážní výška: 2.600 m, Činitel údržby: 0.80

Hodnoty v Lux, Měřítko 1:21

Plocha	ρ [%]	E_m [lx]	E_{min} [lx]	E_{max} [lx]	E_{min} / E_m
Uživatelská úroveň	/	337	253	403	0.751
Podlaha	20	185	166	213	0.896
Strop	70	84	57	102	0.683
Stěny (4)	50	188	58	601	/

Uživatelská úroveň:

Výška: 0.850 m
 Rastr: 32 x 32 Body
 Okrajová zóna: 0.000 m

Kusovník svítidel

Č.	ks	Označení (Opravný faktor)	Φ [lm]	P [W]
1	1	Beghelli 82-004/226/E Dorado (1.000)	3600	52.0
Celkem:			3600	52.0

Specifický příkon: $22.41 \text{ W/m}^2 = 6.65 \text{ W/m}^2/100 \text{ lx}$ (Základní plocha: 2.32 m^2)



Architektonický ateliér MASTNÝ

Zpracovatel L.Pilný
 Telefon 603 / 21 65 87
 Fax
 e-mail l.pilny@email.cz

2.63 - WC / Světelně technické výsledky

Celkový světelný tok: 3600 lm
 Celkový výkon: 52.0 W
 Činitel údržby: 0.80
 Okrajová zóna: 0.000 m

Plocha	Průměrné intenzity osvětlení [lx]			Stupeň odrazu [%]	Průměrný jas [cd/m²]
	přímé	nepřímé	celkový		
Uživatelská úroveň	231	107	337	/	/
Podlaha	109	76	185	20	12
Strop	0.00	84	84	70	19
Stěna 1	92	85	177	50	28
Stěna 2	114	83	198	50	31
Stěna 3	92	85	177	50	28
Stěna 4	114	83	198	50	31

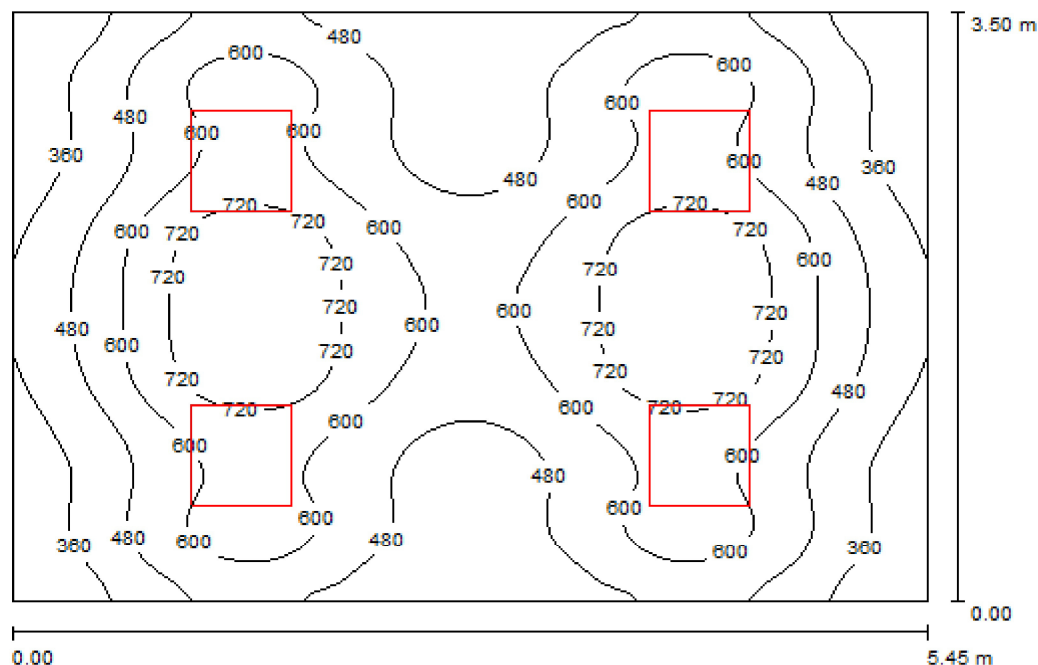
Rovnoměrnosti na pracovní rovině

 $E_{\min} / E_m: 0.751 (1:1)$ $E_{\min} / E_{\max}: 0.628 (1:2)$ Specifický příkon: $22.41 \text{ W/m}^2 = 6.65 \text{ W/m}^2/100 \text{ lx}$ (Základní plocha: 2.32 m^2)

Architektonický ateliér MASTNÝ

Zpracovatel L. Pilný
Telefon 603 / 21 65 87
Fax
e-mail l.pilny@email.cz

2.64 - sesterna / Shrnutí



Výška místnosti: 2.600 m, Montážní výška: 2.693 m, Činitel údržby: 0.80

Hodnoty v Lux, Měřítko 1:45

Plocha	ρ [%]	E_m [lx]	E_{min} [lx]	E_{max} [lx]	E_{min} / E_m
Uživatelská úroveň	/	543	249	831	0.458
Podlaha	20	447	279	632	0.624
Strop	70	86	63	99	0.729
Stěny (4)	50	187	60	367	/

Uživatelská úroveň:

Výška: 0.850 m
Rastr: 64 x 64 Body
Okrajová zóna: 0.000 m

UGR

Levá stěna
Spodní stěna
(CIE, SHR = 0.25.)

Podél-

13
13

Příčně

15
15

k ose svítidla

Kusovník svítidel

Č.	ks	Označení (Opravný faktor)	Φ [lm]	P [W]
1	4	BEGHELLI 30-023/418/CB Virgo (1.000)	5400	77.0
Celkem:			21600	308.0

Specifický příkon: $16.15 \text{ W/m}^2 = 2.98 \text{ W/m}^2/100 \text{ lx}$ (Základní plocha: 19.07 m^2)



Architektonický ateliér MASTNÝ

Zpracovatel L.Pilný
 Telefon 603 / 21 65 87
 Fax
 e-mail l.pilny@email.cz

2.64 - sesterna / Světelně technické výsledky

Celkový světelný tok: 21600 lm
 Celkový výkon: 308.0 W
 Činitel údržby: 0.80
 Okrajová zóna: 0.000 m

Plocha	Průměrné intenzity osvětlení [lx]			Stupeň odrazu [%]	Průměrný jas [cd/m²]
	přímé	nepřímé	celkový		
Uživatelská úroveň	465	78	543	/	/
Podlaha	360	88	447	20	28
Strop	0.00	86	86	70	19
Stěna 1	113	82	195	50	31
Stěna 2	90	83	173	50	28
Stěna 3	113	82	195	50	31
Stěna 4	90	83	174	50	28

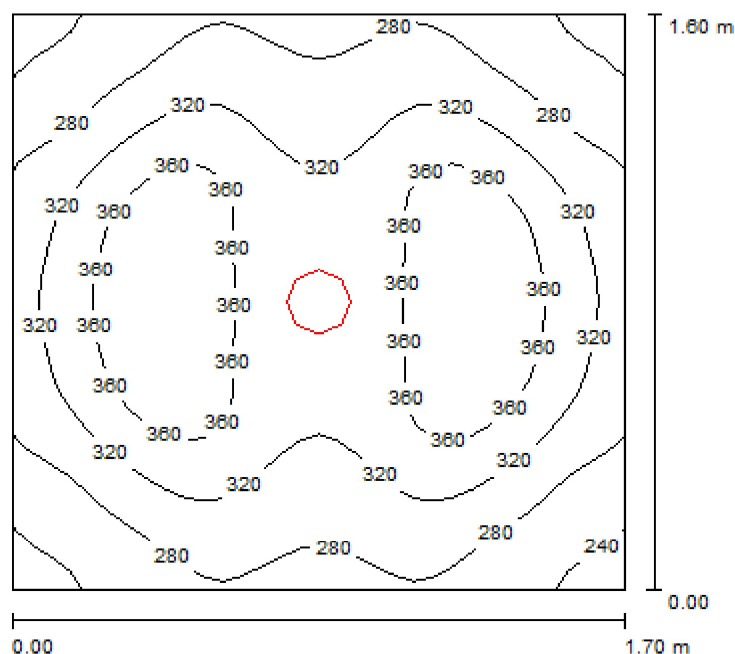
Rovnoměrnosti na pracovní rovině	UGR	Podél-	Příčně	k ose svítidla
E_{\min} / E_{\max} : 0.458 (1:2)	Levá stěna	13	15	
E_{\min} / E_{\max} : 0.299 (1:3)	Spodní stěna	13	15	
	(CIE, SHR = 0.25.)			

Specifický příkon: $16.15 \text{ W/m}^2 = 2.98 \text{ W/m}^2/100 \text{ lx}$ (Základní plocha: 19.07 m^2)

Architektonický ateliér MASTNÝ

Zpracovatel L.Pilný
 Telefon 603 / 21 65 87
 Fax
 e-mail l.pilny@email.cz

2.66a - WC / Shrnutí



Výška místnosti: 2.600 m, Montážní výška: 2.600 m, Činitel údržby: 0.80

Hodnoty v Lux, Měřítko 1:21

Plocha	ρ [%]	E_m [lx]	E_{min} [lx]	E_{max} [lx]	E_{min} / E_m
Uživatelská úroveň	/	317	232	392	0.729
Podlaha	20	181	160	206	0.884
Strop	70	72	49	87	0.683
Stěny (4)	50	168	51	452	/

Uživatelská úroveň:

Výška: 0.850 m
 Rastr: 32 x 32 Body
 Okrajová zóna: 0.000 m

Kusovník svítidel

Č.	ks	Označení (Opravný faktor)	Φ [lm]	P [W]
1	1	Beghelli 82-004/226/E Dorado (1.000)	3600	52.0
Celkem:			3600	52.0

Specifický příkon: $19.12 \text{ W/m}^2 = 6.02 \text{ W/m}^2/100 \text{ lx}$ (Základní plocha: 2.72 m^2)



Architektonický ateliér MASTNÝ

Zpracovatel L.Pilný
 Telefon 603 / 21 65 87
 Fax
 e-mail l.pilny@email.cz

2.66a - WC / Světelně technické výsledky

Celkový světelný tok: 3600 lm
 Celkový výkon: 52.0 W
 Činitel údržby: 0.80
 Okrajová zóna: 0.000 m

Plocha	Průměrné intenzity osvětlení [lx]			Stupeň odrazu [%]	Průměrný jas [cd/m²]
	přímé	nepřímé	celkový		
Uživatelská úroveň	223	94	317	/	/
Podlaha	110	71	181	20	12
Strop	0.00	72	72	70	16
Stěna 1	87	75	162	50	26
Stěna 2	100	74	173	50	28
Stěna 3	87	75	162	50	26
Stěna 4	100	74	173	50	28

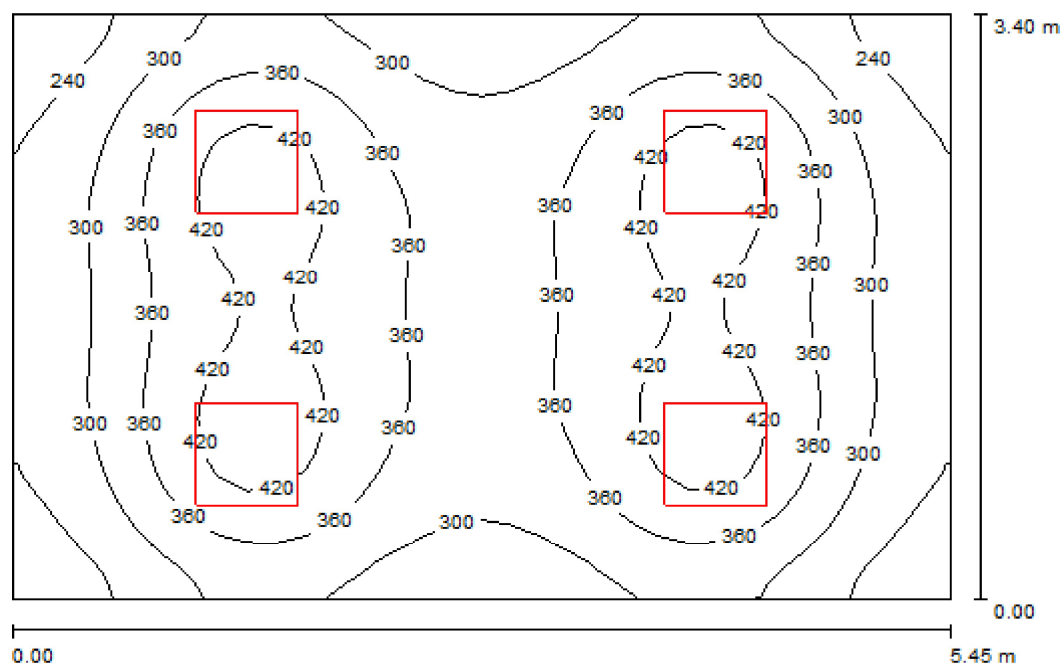
Rovnoměrnosti na pracovní rovině

 E_{\min} / E_{\max} : 0.729 (1:1) E_{\min} / E_{\max} : 0.590 (1:2)Specifický příkon: $19.12 \text{ W/m}^2 = 6.02 \text{ W/m}^2/100 \text{ lx}$ (Základní plocha: 2.72 m^2)

Architektonický ateliér MASTNÝ

Zpracovatel L.Pilný
Telefon 603 / 21 65 87
Fax
e-mail l.pilny@email.cz

2.66 - příprava rodiček / Shrnutí



Výška místnosti: 2.600 m, Montážní výška: 2.600 m, Činitel údržby: 0.80

Hodnoty v Lux, Měřítko 1:44

Plocha	ρ [%]	E_m [lx]	E_{min} [lx]	E_{max} [lx]	E_{min} / E_m
Uživatelská úroveň	/	341	193	462	0.568
Podlaha	20	264	178	314	0.674
Strop	70	79	64	89	0.810
Stěny (4)	50	189	69	452	/

Uživatelská úroveň:

Výška: 0.850 m
Rastr: 32 x 32 Body
Okrajová zóna: 0.000 m

UGR

Levá stěna
Spodní stěna
(CIE, SHR = 0.25.)

Podél-

19
19

Příčně

18
19

k ose svítidla

Kusovník svítidel

Č.	ks	Označení (Opravný faktor)	Φ [lm]	P [W]
1	4	BEGHELLI 36-023/418/CX Arietis (1.000)	5400	72.0
Celkem:			21600	288.0

Specifický příkon: $15.54 \text{ W/m}^2 = 4.56 \text{ W/m}^2/100 \text{ lx}$ (Základní plocha: 18.53 m^2)



Architektonický ateliér MASTNÝ

Zpracovatel L.Pilný
Telefon 603 / 21 65 87
Fax
e-mail l.pilny@email.cz

2.66 - příprava rodiček / Světelně technické výsledky

Celkový světelný tok: 21600 lm
Celkový výkon: 288.0 W
Činitel údržby: 0.80
Okrajová zóna: 0.000 m

Plocha	Průměrné intenzity osvětlení [lx]			Stupeň odrazu [%]	Průměrný jas [cd/m²]
	přímé	nepřímé	celkový		
Uživatelská úroveň	260	80	341	/	/
Podlaha	184	80	264	20	17
Strop	0.00	79	79	70	18
Stěna 1	126	72	198	50	32
Stěna 2	101	73	174	50	28
Stěna 3	126	72	198	50	32
Stěna 4	101	73	174	50	28

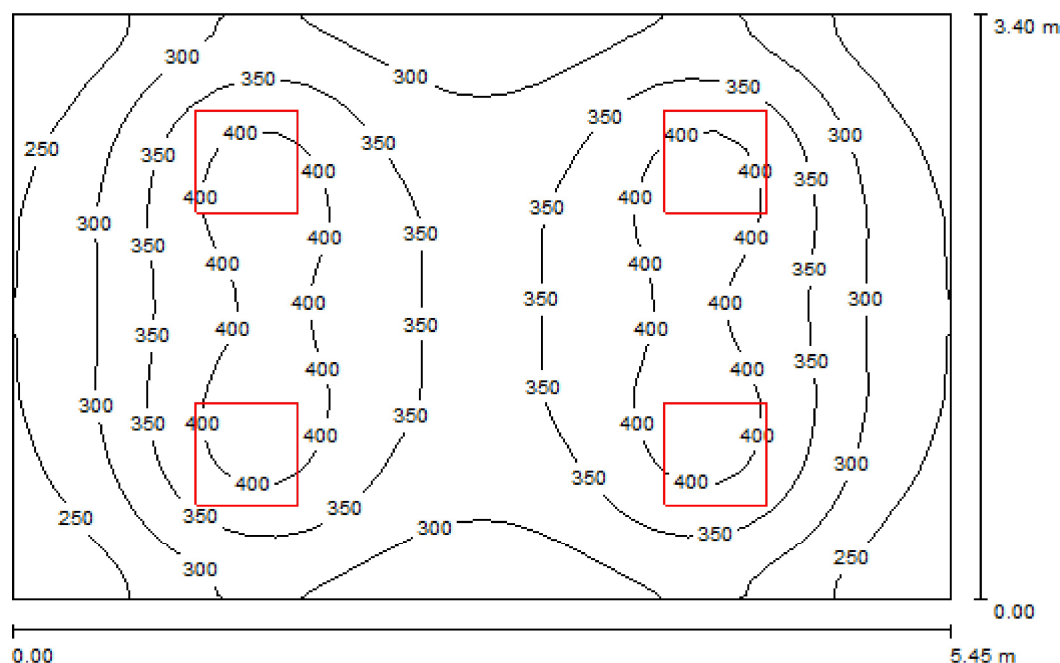
Rovnoměrnosti na pracovní rovině	UGR	Podél-	Příčně	k ose svítidla
E_{\min} / E_{\max} : 0.568 (1:2)	Levá stěna	19	18	
E_{\min} / E_{\max} : 0.419 (1:2)	Spodní stěna	19	19	
	(CIE, SHR = 0.25.)			

Specifický příkon: $15.54 \text{ W/m}^2 = 4.56 \text{ W/m}^2/100 \text{ lx}$ (Základní plocha: 18.53 m^2)

Architektonický ateliér MASTNÝ

Zpracovatel L.Pilný
Telefon 603 / 21 65 87
Fax
e-mail l.pilny@email.cz

2.68 - těhotenský pokoj / Shrnutí



Výška místnosti: 2.600 m, Montážní výška: 2.717 m, Činitel údržby: 0.80

Hodnoty v Lux, Měřítko 1:44

Plocha	ρ [%]	E_m [lx]	E_{min} [lx]	E_{max} [lx]	E_{min} / E_m
Uživatelská úroveň	/	330	195	434	0.589
Podlaha	20	257	175	305	0.681
Strop	70	82	68	119	0.823
Stěny (4)	50	194	81	456	/

Uživatelská úroveň:

Výška: 0.850 m
Rastr: 32 x 32 Body
Okrajová zóna: 0.000 m

UGR

Levá stěna
Spodní stěna
(CIE, SHR = 0.25.)

Podél-

19

17

Příčně

18

17

k ose svítidla

Kusovník svítidel

Č.	ks	Označení (Opravný faktor)	Φ [lm]	P [W]
1	4	BEGHELLI 36-023/418/CX Arietis (1.000)	5400	72.0
Celkem:			21600	288.0

Specifický příkon: $15.54 \text{ W/m}^2 = 4.70 \text{ W/m}^2/100 \text{ lx}$ (Základní plocha: 18.53 m^2)



Architektonický ateliér MASTNÝ

Zpracovatel L.Pilný
 Telefon 603 / 21 65 87
 Fax
 e-mail l.pilny@email.cz

2.68 - těhotenský pokoj / Světelně technické výsledky

Celkový světelný tok: 21600 lm
 Celkový výkon: 288.0 W
 Činitel údržby: 0.80
 Okrajová zóna: 0.000 m

Plocha	Průměrné intenzity osvětlení [lx]			Stupeň odrazu [%]	Průměrný jas [cd/m²]
	přímé	nepřímé	celkový		
Uživatelská úroveň	248	83	330	/	/
Podlaha	176	81	257	20	16
Strop	0.00	82	82	70	18
Stěna 1	130	73	203	50	32
Stěna 2	104	74	179	50	28
Stěna 3	130	73	203	50	32
Stěna 4	104	74	179	50	28

Rovnoměrnosti na pracovní rovině

 E_{\min} / E_{\max} : 0.589 (1:2) E_{\min} / E_{\max} : 0.449 (1:2)**UGR**

Levá stěna

Spodní stěna

(CIE, SHR = 0.25.)

Podél-

19

17

Příčně

18

17

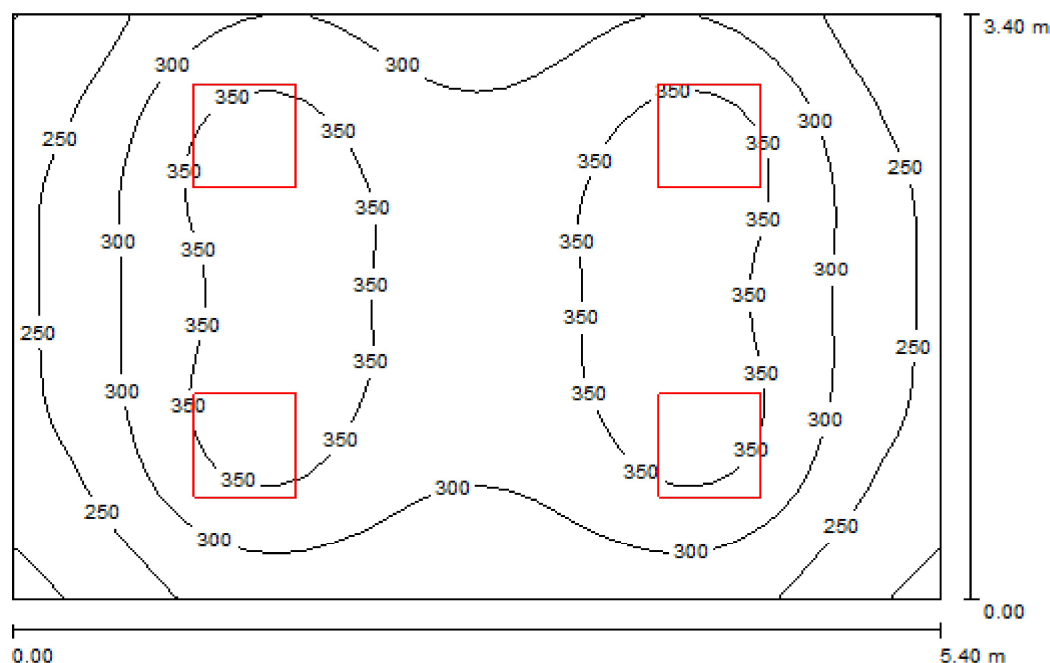
k ose svítidla

Specifický příkon: $15.54 \text{ W/m}^2 = 4.70 \text{ W/m}^2/100 \text{ lx}$ (Základní plocha: 18.53 m^2)

Architektonický ateliér MASTNÝ

Zpracovatel L.Pilný
Telefon 603 / 21 65 87
Fax
e-mail l.pilny@email.cz

2.71 - porodní sál I. / Shrnutí



Výška místnosti: 2.800 m, Montážní výška: 2.917 m, Činitel údržby: 0.80

Hodnoty v Lux, Měřítko 1:44

Plocha	ρ [%]	E_m [lx]	E_{min} [lx]	E_{max} [lx]	E_{min} / E_m
Uživatelská úroveň	/	310	189	390	0.610
Podlaha	20	242	167	283	0.689
Strop	70	83	66	126	0.794
Stěny (4)	50	191	82	622	/

Uživatelská úroveň:

Výška: 0.850 m
Rastr: 32 x 32 Body
Okrajová zóna: 0.000 m

UGR

Levá stěna
Spodní stěna
(CIE, SHR = 0.25.)

Podél-

19
17

Příčně

18
17

k ose svítidla**Kusovník svítidel**

Č.	ks	Označení (Opravný faktor)
1	4	BEGHELLI 36-023/418/CX Arietis (1.000)

Φ [lm]	P [W]
5400	72.0
Celkem: 21600	288.0

Specifický příkon: $15.69 \text{ W/m}^2 = 5.06 \text{ W/m}^2/100 \text{ lx}$ (Základní plocha: 18.36 m^2)



Architektonický ateliér MASTNÝ

Zpracovatel L.Pilný
 Telefon 603 / 21 65 87
 Fax
 e-mail l.pilny@email.cz

2.71 - porodní sál I. / Světelně technické výsledky

Celkový světelný tok: 21600 lm
 Celkový výkon: 288.0 W
 Činitel údržby: 0.80
 Okrajová zóna: 0.000 m

Plocha	Průměrné intenzity osvětlení [lx]			Stupeň odrazu [%]	Průměrný jas [cd/m²]
	přímé	nepřímé	celkový		
Uživatelská úroveň	226	84	310	/	/
Podlaha	162	80	242	20	15
Strop	0.00	83	83	70	19
Stěna 1	120	73	194	50	31
Stěna 2	101	74	175	50	28
Stěna 3	135	73	208	50	33
Stěna 4	101	74	175	50	28

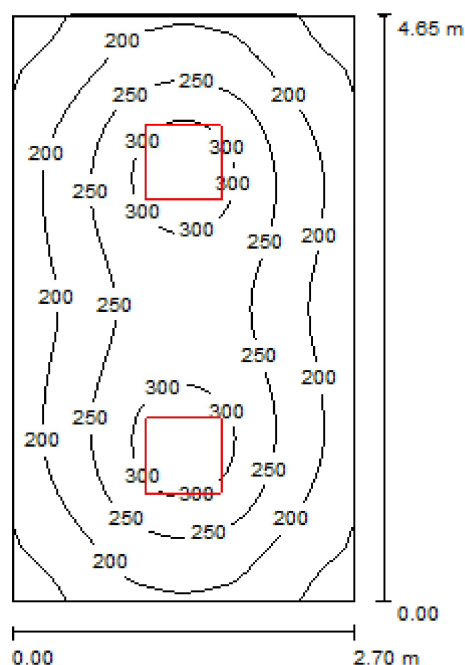
Rovnoměrnosti na pracovní rovině	UGR	Podél-	Příčně	k ose svítidla
E_{\min} / E_{\max} : 0.610 (1:2)	Levá stěna	19	18	
E_{\min} / E_{\max} : 0.485 (1:2)	Spodní stěna	17	17	
	(CIE, SHR = 0.25.)			

Specifický příkon: $15.69 \text{ W/m}^2 = 5.06 \text{ W/m}^2/100 \text{ lx}$ (Základní plocha: 18.36 m^2)

Architektonický ateliér MASTNÝ

Zpracovatel L.Pilný
Telefon 603 / 21 65 87
Fax
e-mail l.pilny@email.cz

2.73 - chodba / Shrnutí



Výška místnosti: 2.600 m, Montážní výška: 2.693 m, Činitel údržby: 0.80

Hodnoty v Lux, Měřítko 1:60

Plocha	ρ [%]	E_m [lx]	E_{min} [lx]	E_{max} [lx]	E_{min} / E_m
Uživatelská úroveň	/	229	132	341	0.578
Podlaha	20	169	117	210	0.693
Strop	70	55	45	63	0.807
Stěny (4)	50	128	48	227	/

Uživatelská úroveň:

Výška: 0.850 m
Rastr: 32 x 32 Body
Okrajová zóna: 0.000 m

UGR

Levá stěna
Spodní stěna
(CIE, SHR = 0.25.)

Podél-

17
19

Příčně

17
18

k ose svítidla**Kusovník svítidel**

Č.	ks	Označení (Opravný faktor)	Φ [lm]	P [W]
1	2	BEGHELLI 36-023/418/CX Arietis (1.000)	5400	72.0
Celkem:			10800	144.0

Specifický příkon: $11.47 \text{ W/m}^2 = 5.00 \text{ W/m}^2/100 \text{ lx}$ (Základní plocha: 12.55 m^2)



Architektonický ateliér MASTNÝ

Zpracovatel L.Pilný
Telefon 603 / 21 65 87
Fax
e-mail l.pilny@email.cz

2.73 - chodba / Světelně technické výsledky

Celkový světelný tok: 10800 lm
Celkový výkon: 144.0 W
Činitel údržby: 0.80
Okrajová zóna: 0.000 m

Plocha	Průměrné intenzity osvětlení [lx]			Stupeň odrazu [%]	Průměrný jas [cd/m²]
	přímé	nepřímé	celkový		
Uživatelská úroveň	171	58	229	/	/
Podlaha	113	55	169	20	11
Strop	0.00	55	55	70	12
Stěna 1	76	51	127	50	20
Stěna 2	78	51	129	50	21
Stěna 3	76	51	127	50	20
Stěna 4	78	51	129	50	21

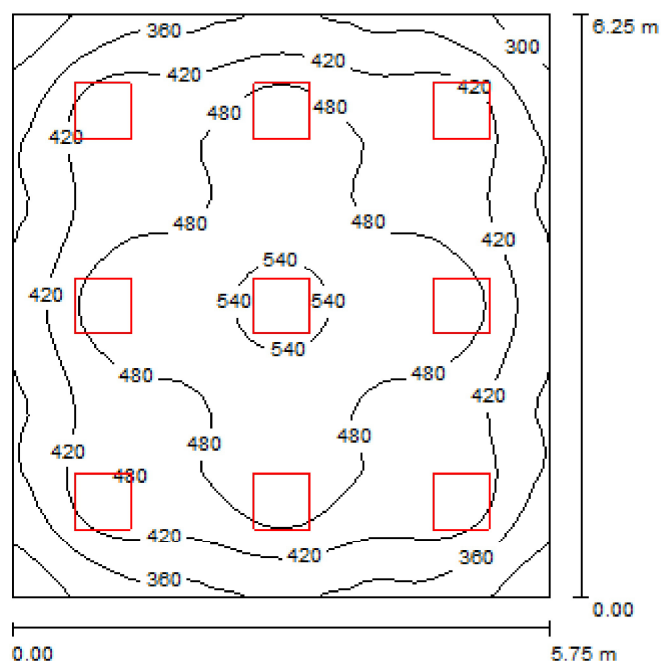
Rovnoměrnosti na pracovní rovině	UGR	Podél-	Příčně	k ose svítidla
E_{\min} / E_{\max} : 0.578 (1:2)	Levá stěna	17	17	
E_{\min} / E_{\max} : 0.388 (1:3)	Spodní stěna	19	18	
	(CIE, SHR = 0.25.)			

Specifický příkon: $11.47 \text{ W/m}^2 = 5.00 \text{ W/m}^2/100 \text{ lx}$ (Základní plocha: 12.55 m^2)

Architektonický ateliér MASTNÝ

Zpracovatel L.Pilný
 Telefon 603 / 21 65 87
 Fax
 e-mail l.pilny@email.cz

2.73 - porodní sál II. / Shrnutí



Výška místnosti: 2.600 m, Montážní výška: 2.717 m, Činitel údržby: 0.80

Hodnoty v Lux, Měřítko 1:81

Plocha	ρ [%]	E_m [lx]	E_{min} [lx]	E_{max} [lx]	E_{min} / E_m
Uživatelská úroveň	/	441	278	577	0.630
Podlaha	20	368	245	455	0.665
Strop	70	104	93	137	0.892
Stěny (4)	50	255	113	423	/

Uživatelská úroveň:

Výška: 0.850 m
 Rastr: 32 x 32 Body
 Okrajová zóna: 0.000 m

UGR

Levá stěna
 Spodní stěna
 (CIE, SHR = 0.25.)

Podél-

20
 20

Příčně

19
 19

k ose svítidla**Kusovník svítidel**

Č.	ks	Označení (Opravný faktor)	Φ [lm]	P [W]
1	9	BEGHELLI 36-023/418/CX Arietis (1.000)	5400	72.0
Celkem:			48600	648.0

Specifický příkon: $18.03 \text{ W/m}^2 = 4.09 \text{ W/m}^2/100 \text{ lx}$ (Základní plocha: 35.94 m^2)



Architektonický ateliér MASTNÝ

Zpracovatel L.Pilný
Telefon 603 / 21 65 87
Fax
e-mail l.pilny@email.cz

2.73 - porodní sál II. / Světelně technické výsledky

Celkový světelný tok: 48600 lm
Celkový výkon: 648.0 W
Činitel údržby: 0.80
Okrajová zóna: 0.000 m

Plocha	Průměrné intenzity osvětlení [lx]			Stupeň odrazu [%]	Průměrný jas [cd/m²]
	přímé	nepřímé	celkový		
Uživatelská úroveň	343	98	441	/	/
Podlaha	267	101	368	20	23
Strop	0.00	104	104	70	23
Stěna 1	156	94	250	50	40
Stěna 2	169	92	261	50	42
Stěna 3	156	93	249	50	40
Stěna 4	169	92	261	50	42

Rovnoměrnosti na pracovní rovině

 E_{\min} / E_{\max} : 0.630 (1:2) E_{\min} / E_{\max} : 0.482 (1:2)**UGR**

Levá stěna

Spodní stěna

(CIE, SHR = 0.25.)

Podél-

20

20

Příčně

19

19

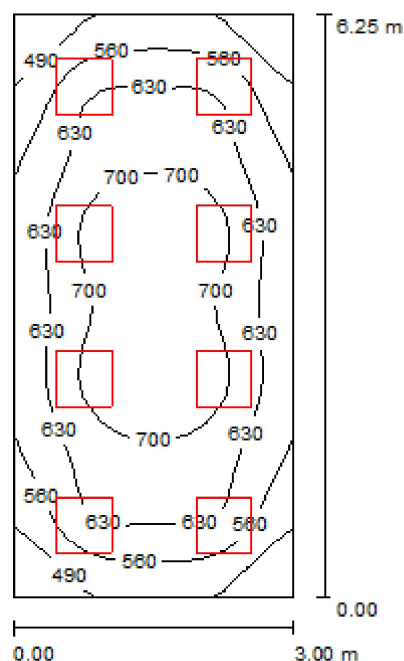
k ose svítidla

Specifický příkon: $18.03 \text{ W/m}^2 = 4.09 \text{ W/m}^2/100 \text{ lx}$ (Základní plocha: 35.94 m^2)

Architektonický ateliér MASTNÝ

Zpracovatel L.Pilný
 Telefon 603 / 21 65 87
 Fax
 e-mail l.pilny@email.cz

2.75 - přípravná / Shrnutí



Výška místnosti: 2.600 m, Montážní výška: 2.717 m, Činitel údržby: 0.80

Hodnoty v Lux, Měřítko 1:81

Plocha	ρ [%]	E_m [lx]	E_{min} [lx]	E_{max} [lx]	E_{min} / E_m
Uživatelská úroveň	/	623	429	740	0.689
Podlaha	20	485	352	578	0.726
Strop	70	166	154	212	0.925
Stěny (4)	50	385	182	687	/

Uživatelská úroveň:

Výška: 0.850 m
 Rastr: 16 x 32 Body
 Okrajová zóna: 0.000 m

UGR

Levá stěna
 Spodní stěna
 (CIE, SHR = 0.25.)

Podél-

17
 19

Příčně

17
 18

k ose svítidla**Kusovník svítidel**

Č.	ks	Označení (Opravný faktor)	Φ [lm]	P [W]
1	8	BEGHELLI 36-023/418/CX Arietis (1.000)	5400	72.0
Celkem:			43200	576.0

Specifický příkon: $30.72 \text{ W/m}^2 = 4.93 \text{ W/m}^2/100 \text{ lx}$ (Základní plocha: 18.75 m^2)



Architektonický ateliér MASTNÝ

Zpracovatel L.Pilný
Telefon 603 / 21 65 87
Fax
e-mail l.pilny@email.cz

2.75 - přípravná / Světelně technické výsledky

Celkový světelný tok: 43200 lm
Celkový výkon: 576.0 W
Činitel údržby: 0.80
Okrajová zóna: 0.000 m

Plocha	Průměrné intenzity osvětlení [lx]			Stupeň odrazu [%]	Průměrný jas [cd/m²]
	přímé	nepřímé	celkový		
Uživatelská úroveň	457	166	623	/	/
Podlaha	326	159	485	20	31
Strop	0.00	166	166	70	37
Stěna 1	221	147	369	50	59
Stěna 2	245	147	392	50	62
Stěna 3	221	147	369	50	59
Stěna 4	245	147	392	50	62

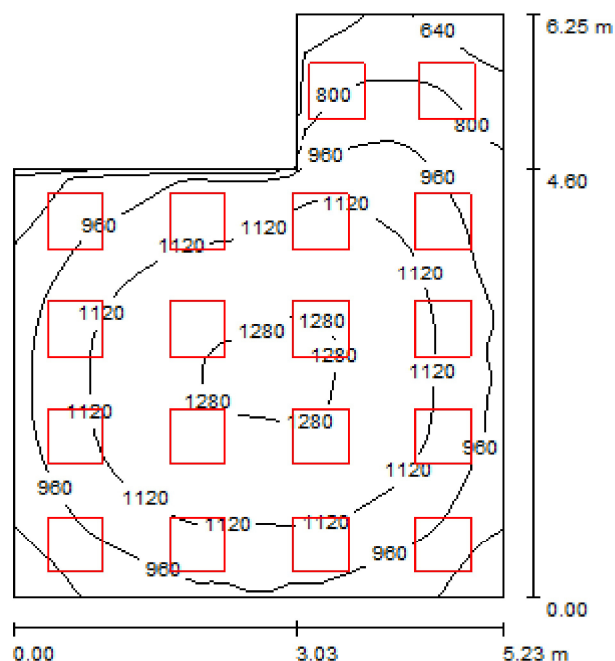
Rovnoměrnosti na pracovní rovině	UGR	Podél-	Příčně	k ose svítidla
E_{\min} / E_{\max} : 0.689 (1:1)	Levá stěna	17	17	
E_{\min} / E_{\max} : 0.580 (1:2)	Spodní stěna (CIE, SHR = 0.25.)	19	18	

Specifický příkon: $30.72 \text{ W/m}^2 = 4.93 \text{ W/m}^2/100 \text{ lx}$ (Základní plocha: 18.75 m^2)

Architektonický ateliér MASTNÝ

Zpracovatel L.Pilný
Telefon 603 / 21 65 87
Fax
e-mail l.pilny@email.cz

2.76 - operační sál / Shrnutí



Výška místnosti: 2.600 m, Montážní výška: 2.717 m, Činitel údržby: 0.80

Hodnoty v Lux, Měřítko 1:81

Plocha	ρ [%]	E_m [lx]	E_{min} [lx]	E_{max} [lx]	E_{min} / E_m
Uživatelská úroveň	/	1037	535	1298	0.516
Podlaha	20	844	488	1061	0.579
Strop	70	266	211	386	0.796
Stěny (6)	50	622	278	1744	/

Uživatelská úroveň:

Výška: 0.850 m
Rastr: 32 x 32 Body
Okrajová zóna: 0.000 m

Kusovník svítidel

Č.	ks	Označení (Opravný faktor)	Φ [lm]	P [W]
1	18	BEGHELLI 36-023/418/CX Arietis (1.000)	5400	72.0
Celkem:			97200	1296.0

Specifický příkon: $46.77 \text{ W/m}^2 = 4.51 \text{ W/m}^2/100 \text{ lx}$ (Základní plocha: 27.71 m^2)



Architektonický ateliér MASTNÝ

Zpracovatel L.Pilný
Telefon 603 / 21 65 87
Fax
e-mail l.pilny@email.cz

2.76 - operační sál / Světelně technické výsledky

Celkový světelný tok: 97200 lm
Celkový výkon: 1296.0 W
Činitel údržby: 0.80
Okrajová zóna: 0.000 m

Plocha	Průměrné intenzity osvětlení [lx]			Stupeň odrazu [%]	Průměrný jas [cd/m²]
	přímé	nepřímé	celkový		
Uživatelská úroveň	781	256	1037	/	/
Podlaha	590	253	844	20	54
Strop	0.00	266	266	70	59
Stěna 1	405	242	647	50	103
Stěna 2	402	225	627	50	100
Stěna 3	279	223	503	50	80
Stěna 4	301	226	527	50	84
Stěna 5	406	249	655	50	104
Stěna 6	414	239	653	50	104

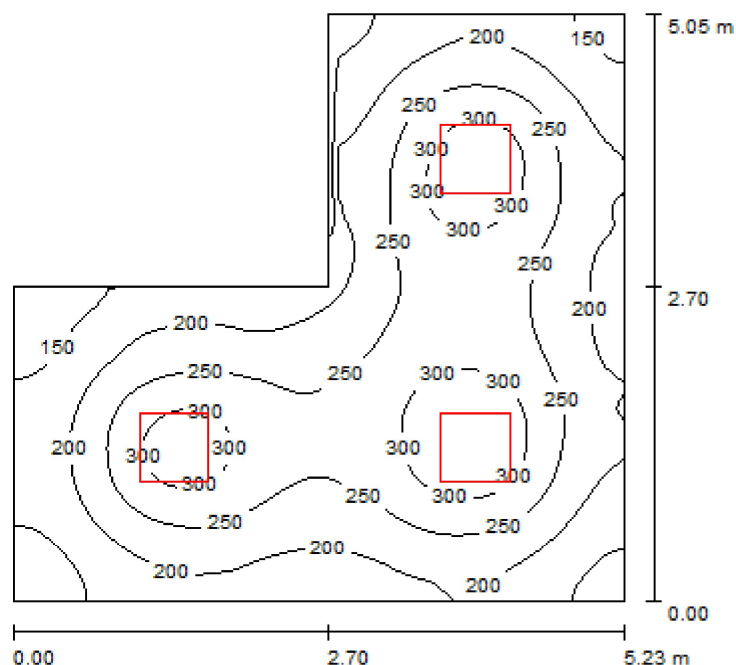
Rovnoměrnosti na pracovní rovině

 E_{\min} / E_{\max} : 0.516 (1:2) E_{\min} / E_{\max} : 0.412 (1:2)Specifický příkon: $46.77 \text{ W/m}^2 = 4.51 \text{ W/m}^2/100 \text{ lx}$ (Základní plocha: 27.71 m^2)

Architektonický ateliér MASTNÝ

Zpracovatel L.Pilný
Telefon 603 / 21 65 87
Fax
e-mail l.pilny@email.cz

2.72b - umývárna / Shrnutí



Výška místnosti: 2.600 m, Montážní výška: 2.717 m, Činitel údržby: 0.80

Hodnoty v Lux, Měřítko 1:65

Plocha	ρ [%]	E_m [lx]	E_{min} [lx]	E_{max} [lx]	E_{min} / E_m
Uživatelská úroveň	/	231	107	351	0.465
Podlaha	20	177	109	232	0.614
Strop	70	55	41	76	0.748
Stěny (6)	50	127	52	231	/

Uživatelská úroveň:

Výška: 0.850 m
Rastr: 64 x 64 Body
Okrajová zóna: 0.000 m

Kusovník svítidel

Č.	ks	Označení (Opravný faktor)	Φ [lm]	P [W]
1	3	BEGHELLI 36-023/418/CX Arietis (1.000)	5400	72.0
Celkem:			16200	216.0

Specifický příkon: $10.76 \text{ W/m}^2 = 4.67 \text{ W/m}^2/100 \text{ lx}$ (Základní plocha: 20.07 m^2)



Architektonický ateliér MASTNÝ

Zpracovatel L.Pilný
Telefon 603 / 21 65 87
Fax
e-mail l.pilny@email.cz

2.72b - umývárna / Světelně technické výsledky

Celkový světelný tok: 16200 lm
Celkový výkon: 216.0 W
Činitel údržby: 0.80
Okrajová zóna: 0.000 m

Plocha	Průměrné intenzity osvětlení [lx]			Stupeň odrazu [%]	Průměrný jas [cd/m²]
	přímé	nepřímé	celkový		
Uživatelská úroveň	175	55	231	/	/
Podlaha	122	55	177	20	11
Strop	0.00	55	55	70	12
Stěna 1	82	48	130	50	21
Stěna 2	82	50	132	50	21
Stěna 3	80	52	132	50	21
Stěna 4	76	56	132	50	21
Stěna 5	71	49	120	50	19
Stěna 6	64	48	113	50	18

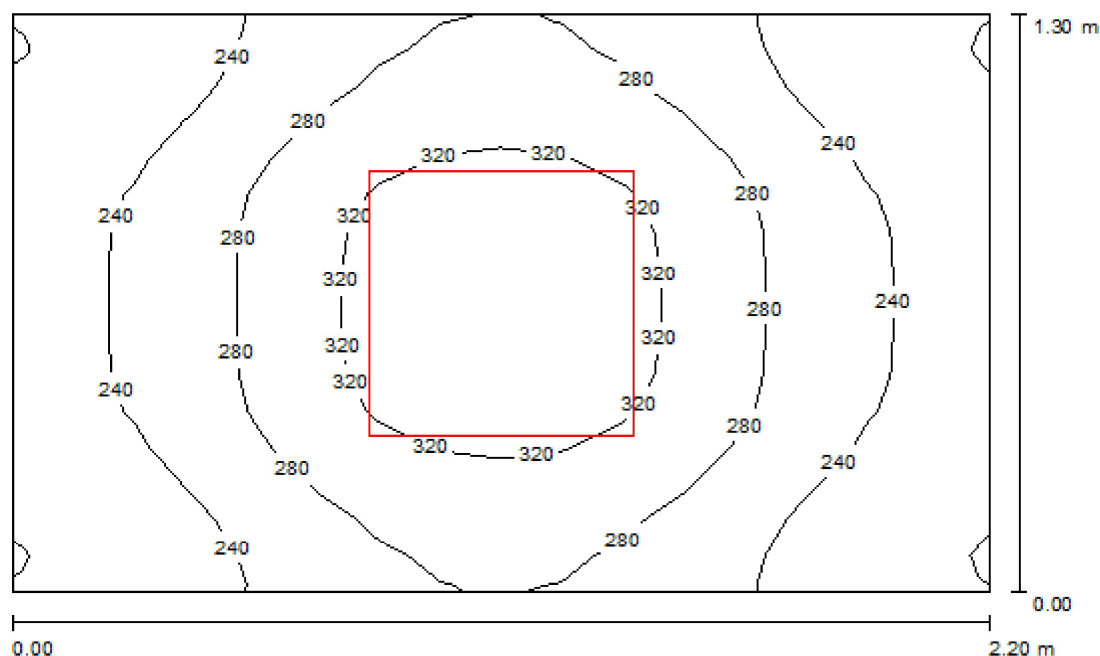
Rovnoměrnosti na pracovní rovině

 E_{\min} / E_{\max} : 0.465 (1:2) E_{\min} / E_{\max} : 0.305 (1:3)Specifický příkon: $10.76 \text{ W/m}^2 = 4.67 \text{ W/m}^2/100 \text{ lx}$ (Základní plocha: 20.07 m^2)

Architektonický ateliér MASTNÝ

Zpracovatel L.Pilný
 Telefon 603 / 21 65 87
 Fax
 e-mail l.pilny@email.cz

2.70 - sklad / Shrnutí



Výška místnosti: 2.600 m, Montážní výška: 2.717 m, Činitel údržby: 0.80

Hodnoty v Lux, Měřítko 1:17

Plocha	ρ [%]	E_m [lx]	E_{min} [lx]	E_{max} [lx]	E_{min} / E_m
Uživatelská úroveň	/	269	195	353	0.724
Podlaha	20	160	134	189	0.837
Strop	70	110	74	143	0.676
Stěny (4)	50	189	68	730	/

Uživatelská úroveň:

Výška: 0.850 m
 Rastr: 16 x 16 Body
 Okrajová zóna: 0.000 m

Kusovník svítidel

Č.	ks	Označení (Opravný faktor)	Φ [lm]	P [W]
1	1	BEGHELLI 36-023/418/CX Arietis (1.000)	5400	72.0
Celkem:			5400	72.0

Specifický příkon: $25.17 \text{ W/m}^2 = 9.35 \text{ W/m}^2/100 \text{ lx}$ (Základní plocha: 2.86 m^2)



Architektonický ateliér MASTNÝ

Zpracovatel L.Pilný
Telefon 603 / 21 65 87
Fax
e-mail l.pilny@email.cz

2.70 - sklad / Světelně technické výsledky

Celkový světelný tok: 5400 lm
Celkový výkon: 72.0 W
Činitel údržby: 0.80
Okrajová zóna: 0.000 m

Plocha	Průměrné intenzity osvětlení [lx]			Stupeň odrazu [%]	Průměrný jas [cd/m²]
	přímé	nepřímé	celkový		
Uživatelská úroveň	171	98	269	/	/
Podlaha	93	67	160	20	10
Strop	0.00	110	110	70	24
Stěna 1	116	84	200	50	32
Stěna 2	89	81	170	50	27
Stěna 3	116	84	200	50	32
Stěna 4	89	81	170	50	27

Rovnoměrnosti na pracovní rovině

E_{\min} / E_m : 0.724 (1:1)

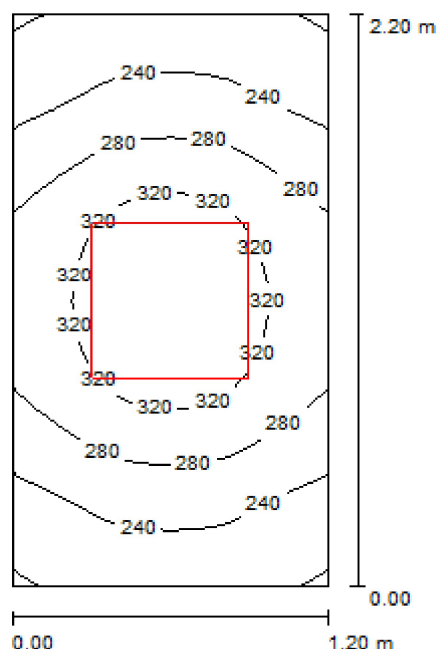
E_{\min} / E_{\max} : 0.552 (1:2)

Specifický příkon: $25.17 \text{ W/m}^2 = 9.35 \text{ W/m}^2/100 \text{ lx}$ (Základní plocha: 2.86 m^2)

Architektonický ateliér MASTNÝ

Zpracovatel L.Pilný
Telefon 603 / 21 65 87
Fax
e-mail l.pilny@email.cz

2.72a - filtr / Shrnutí



Výška místnosti: 2.600 m, Montážní výška: 2.717 m, Činitel údržby: 0.80

Hodnoty v Lux, Měřítko 1:29

Plocha	ρ [%]	E_m [lx]	E_{min} [lx]	E_{max} [lx]	E_{min} / E_m
Uživatelská úroveň	/	276	197	361	0.715
Podlaha	20	162	132	190	0.819
Strop	70	120	75	172	0.626
Stěny (4)	50	198	66	840	/

Uživatelská úroveň:

Výška: 0.850 m
Rastr: 16 x 32 Body
Okrajová zóna: 0.000 m

Kusovník svítidel

Č.	ks	Označení (Opravný faktor)	Φ [lm]	P [W]
1	1	BEGHELLI 36-023/418/CX Arietis (1.000)	5400	72.0
Celkem:			5400	72.0

Specifický příkon: $27.27 \text{ W/m}^2 = 9.88 \text{ W/m}^2/100 \text{ lx}$ (Základní plocha: 2.64 m^2)



Architektonický ateliér MASTNÝ

Zpracovatel L.Pilný
 Telefon 603 / 21 65 87
 Fax
 e-mail l.pilny@email.cz

2.72a - filtr / Světelně technické výsledky

Celkový světelný tok: 5400 lm
 Celkový výkon: 72.0 W
 Činitel údržby: 0.80
 Okrajová zóna: 0.000 m

Plocha	Průměrné intenzity osvětlení [lx]			Stupeň odrazu [%]	Průměrný jas [cd/m²]
	přímé	nepřímé	celkový		
Uživatelská úroveň	173	103	276	/	/
Podlaha	94	68	162	20	10
Strop	0.00	120	120	70	27
Stěna 1	90	86	176	50	28
Stěna 2	121	89	210	50	33
Stěna 3	90	85	175	50	28
Stěna 4	121	89	210	50	33

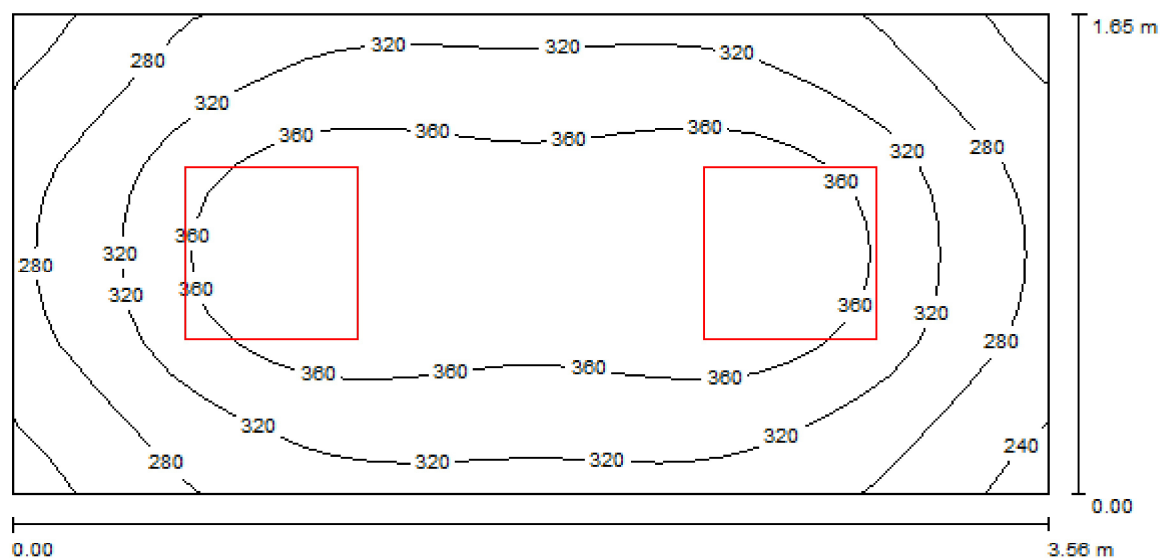
Rovnoměrnosti na pracovní rovině

 $E_{\min} / E_m: 0.715 (1:1)$ $E_{\min} / E_{\max}: 0.547 (1:2)$ Specifický příkon: $27.27 \text{ W/m}^2 = 9.88 \text{ W/m}^2/100 \text{ lx}$ (Základní plocha: 2.64 m^2)

Architektonický ateliér MASTNÝ

Zpracovatel L.Pilný
 Telefon 603 / 21 65 87
 Fax
 e-mail l.pilny@email.cz

2.72 - šatna / Shrnutí



Výška místnosti: 2.800 m, Montážní výška: 2.800 m, Činitel údržby: 0.80

Hodnoty v Lux, Měřítko 1:26

Plocha	ρ [%]	E_m [lx]	E_{min} [lx]	E_{max} [lx]	E_{min} / E_m
Uživatelská úroveň	/	329	226	399	0.686
Podlaha	20	222	179	252	0.806
Strop	70	106	72	118	0.685
Stěny (4)	50	215	86	502	/

Uživatelská úroveň:

Výška: 0.850 m
 Rastr: 32 x 16 Body
 Okrajová zóna: 0.000 m

Kusovník svítidel

Č.	ks	Označení (Opravný faktor)	Φ [lm]	P [W]
1	2	BEGHELLI 36-023/418/CX Arietis (1.000)	5400	72.0
Celkem:			10800	144.0

Specifický příkon: $24.51 \text{ W/m}^2 = 7.44 \text{ W/m}^2/100 \text{ lx}$ (Základní plocha: 5.87 m^2)



Architektonický ateliér MASTNÝ

Zpracovatel L.Pilný
 Telefon 603 / 21 65 87
 Fax
 e-mail l.pilny@email.cz

2.72 - šatna / Světelně technické výsledky

Celkový světelný tok: 10800 lm
 Celkový výkon: 144.0 W
 Činitel údržby: 0.80
 Okrajová zóna: 0.000 m

Plocha	Průměrné intenzity osvětlení [lx]			Stupeň odrazu [%]	Průměrný jas [cd/m²]
	přímé	nepřímé	celkový		
Uživatelská úroveň	221	108	329	/	/
Podlaha	135	86	222	20	14
Strop	0.00	106	106	70	24
Stěna 1	126	93	219	50	35
Stěna 2	117	91	208	50	33
Stěna 3	126	92	218	50	35
Stěna 4	117	91	208	50	33

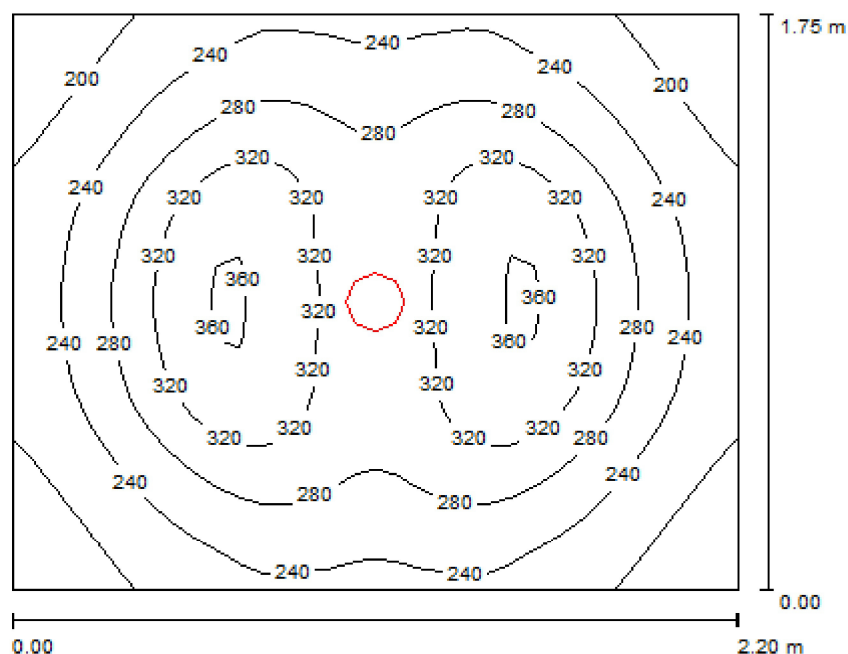
Rovnoměrnosti na pracovní rovině

 E_{\min} / E_m : 0.686 (1:1) E_{\min} / E_{\max} : 0.566 (1:2)Specifický příkon: $24.51 \text{ W/m}^2 = 7.44 \text{ W/m}^2/100 \text{ lx}$ (Základní plocha: 5.87 m^2)

Architektonický ateliér MASTNÝ

Zpracovatel L.Pilný
 Telefon 603 / 21 65 87
 Fax
 e-mail l.pilny@email.cz

2.69 - čistící místnost / Shrnutí



Výška místnosti: 2.600 m, Montážní výška: 2.600 m, Činitel údržby: 0.80

Hodnoty v Lux, Měřítko 1:23

Plocha	ρ [%]	E_m [lx]	E_{min} [lx]	E_{max} [lx]	E_{min} / E_m
Uživatelská úroveň	/	269	173	367	0.642
Podlaha	20	166	132	187	0.798
Strop	70	53	37	64	0.685
Stěny (4)	50	129	37	327	/

Uživatelská úroveň:

Výška: 0.850 m
 Rastr: 32 x 32 Body
 Okrajová zóna: 0.000 m

Kusovník svítidel

Č.	ks	Označení (Opravný faktor)	Φ [lm]	P [W]
1	1	Beghelli 82-004/226/E Dorado (1.000)	3600	52.0
Celkem:			3600	52.0

Specifický příkon: $13.51 \text{ W/m}^2 = 5.02 \text{ W/m}^2/100 \text{ lx}$ (Základní plocha: 3.85 m^2)



Architektonický ateliér MASTNÝ

Zpracovatel L.Pilný
 Telefon 603 / 21 65 87
 Fax
 e-mail l.pilny@email.cz

2.69 - čistící místnost / Světelně technické výsledky

Celkový světelný tok: 3600 lm
 Celkový výkon: 52.0 W
 Činitel údržby: 0.80
 Okrajová zóna: 0.000 m

Plocha	Průměrné intenzity osvětlení [lx]			Stupeň odrazu [%]	Průměrný jas [cd/m²]
	přímé	nepřímé	celkový		
Uživatelská úroveň	199	70	269	/	/
Podlaha	107	59	166	20	11
Strop	0.00	53	53	70	12
Stěna 1	72	56	128	50	20
Stěna 2	73	56	129	50	21
Stěna 3	72	57	129	50	20
Stěna 4	73	56	129	50	21

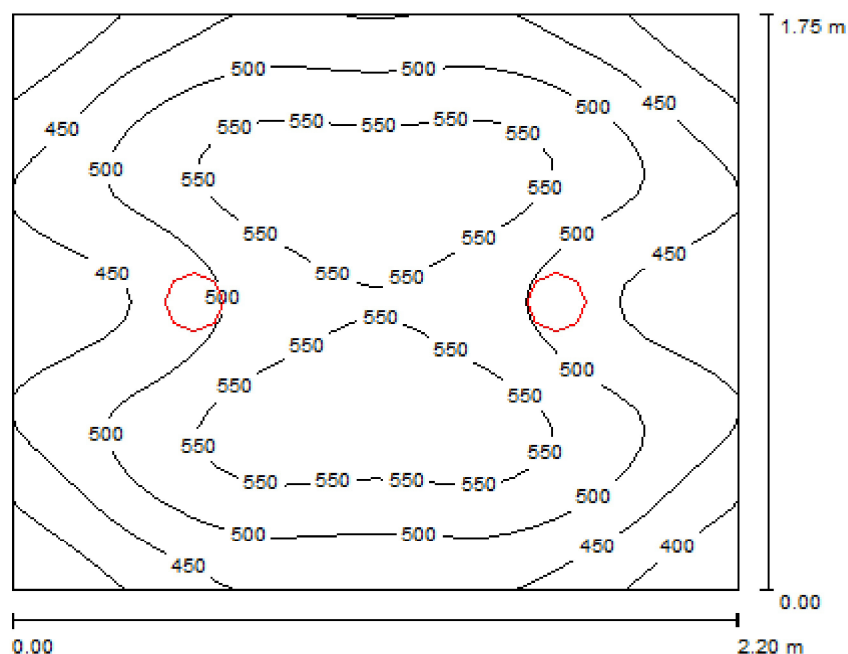
Rovnoměrnosti na pracovní rovině

 $E_{\min} / E_m: 0.642 (1:2)$ $E_{\min} / E_{\max}: 0.470 (1:2)$ Specifický příkon: $13.51 \text{ W/m}^2 = 5.02 \text{ W/m}^2/100 \text{ lx}$ (Základní plocha: 3.85 m^2)

Architektonický ateliér MASTNÝ

Zpracovatel L.Pilný
 Telefon 603 / 21 65 87
 Fax
 e-mail l.pilny@email.cz

2.67a - koupelna / Shrnutí



Výška místnosti: 2.600 m, Montážní výška: 2.600 m, Činitel údržby: 0.80

Hodnoty v Lux, Měřítko 1:23

Plocha	ρ [%]	E_m [lx]	E_{min} [lx]	E_{max} [lx]	E_{min} / E_m
Uživatelská úroveň	/	497	354	598	0.714
Podlaha	20	306	262	346	0.854
Strop	70	116	79	138	0.679
Stěny (4)	50	264	84	787	/

Uživatelská úroveň:

Výška: 0.850 m
 Rastr: 32 x 32 Body
 Okrajová zóna: 0.000 m

Kusovník svítidel

Č.	ks	Označení (Opravný faktor)	Φ [lm]	P [W]
1	2	Beghelli 82-004/226/E Dorado (1.000)	3600	52.0
Celkem:			7200	104.0

Specifický příkon: $27.01 \text{ W/m}^2 = 5.44 \text{ W/m}^2/100 \text{ lx}$ (Základní plocha: 3.85 m^2)



Architektonický ateliér MASTNÝ

Zpracovatel L.Pilný
 Telefon 603 / 21 65 87
 Fax
 e-mail l.pilny@email.cz

2.67a - koupelna / Světelně technické výsledky

Celkový světelný tok: 7200 lm
 Celkový výkon: 104.0 W
 Činitel údržby: 0.80
 Okrajová zóna: 0.000 m

Plocha	Průměrné intenzity osvětlení [lx]			Stupeň odrazu [%]	Průměrný jas [cd/m²]
	přímé	nepřímé	celkový		
Uživatelská úroveň	355	142	497	/	/
Podlaha	192	115	306	20	19
Strop	0.00	116	116	70	26
Stěna 1	149	115	265	50	42
Stěna 2	149	114	263	50	42
Stěna 3	149	115	264	50	42
Stěna 4	149	114	263	50	42

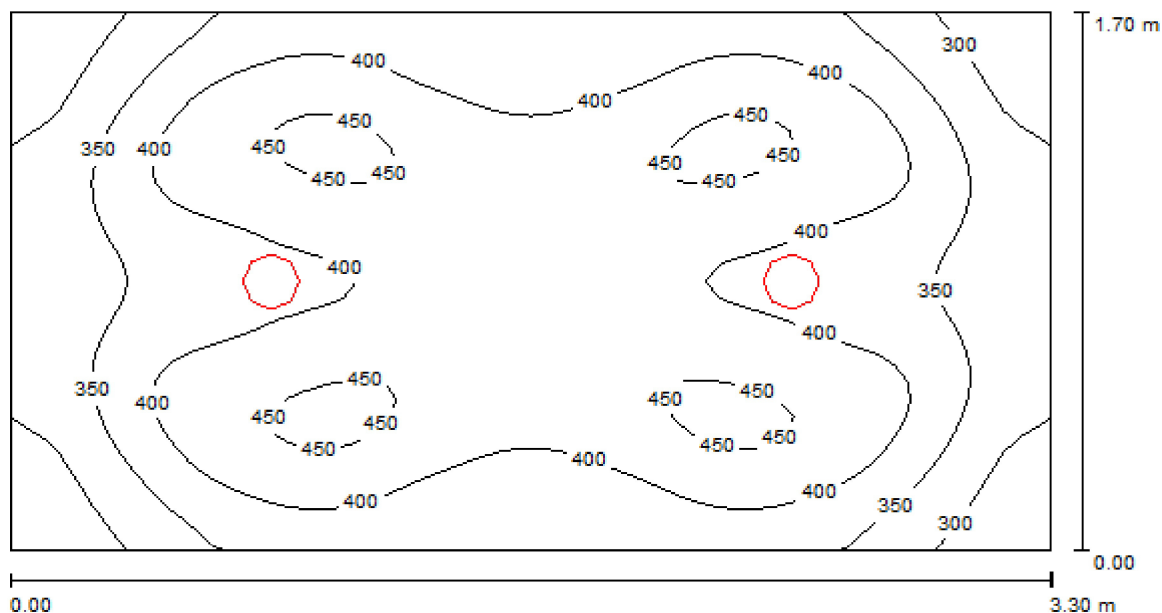
Rovnoměrnosti na pracovní rovině

 $E_{\min} / E_m: 0.714 (1:1)$ $E_{\min} / E_{\max}: 0.593 (1:2)$ Specifický příkon: $27.01 \text{ W/m}^2 = 5.44 \text{ W/m}^2/100 \text{ lx}$ (Základní plocha: 3.85 m^2)

Architektonický ateliér MASTNÝ

Zpracovatel L.Pilný
Telefon 603 / 21 65 87
Fax
e-mail l.pilny@email.cz

2.67 - hygienické zařízení / Shrnutí



Výška místnosti: 2.600 m, Montážní výška: 2.600 m, Činitel údržby: 0.80

Hodnoty v Lux, Měřítko 1:24

Plocha	ρ [%]	E_m [lx]	E_{min} [lx]	E_{max} [lx]	E_{min} / E_m
Uživatelská úroveň	/	386	258	462	0.669
Podlaha	20	250	203	289	0.812
Strop	70	82	57	96	0.690
Stěny (4)	50	195	58	457	/

Uživatelská úroveň:

Výška: 0.850 m
Rastr: 64 x 32 Body
Okrajová zóna: 0.000 m

Kusovník svítidel

Č.	ks	Označení (Opravný faktor)	Φ [lm]	P [W]
1	2	Beghelli 82-004/226/E Dorado (1.000)	3600	52.0
Celkem:			7200	104.0

Specifický příkon: $18.54 \text{ W/m}^2 = 4.80 \text{ W/m}^2/100 \text{ lx}$ (Základní plocha: 5.61 m^2)



Architektonický ateliér MASTNÝ

Zpracovatel L.Pilný
 Telefon 603 / 21 65 87
 Fax
 e-mail l.pilny@email.cz

2.67 - hygienické zařízení / Světelně technické výsledky

Celkový světelný tok: 7200 lm
 Celkový výkon: 104.0 W
 Činitel údržby: 0.80
 Okrajová zóna: 0.000 m

Plocha	Průměrné intenzity osvětlení [lx]			Stupeň odrazu [%]	Průměrný jas [cd/m²]
	přímé	nepřímé	celkový		
Uživatelská úroveň	286	100	386	/	/
Podlaha	162	88	250	20	16
Strop	0.00	82	82	70	18
Stěna 1	118	84	202	50	32
Stěna 2	99	83	182	50	29
Stěna 3	118	83	201	50	32
Stěna 4	99	83	182	50	29

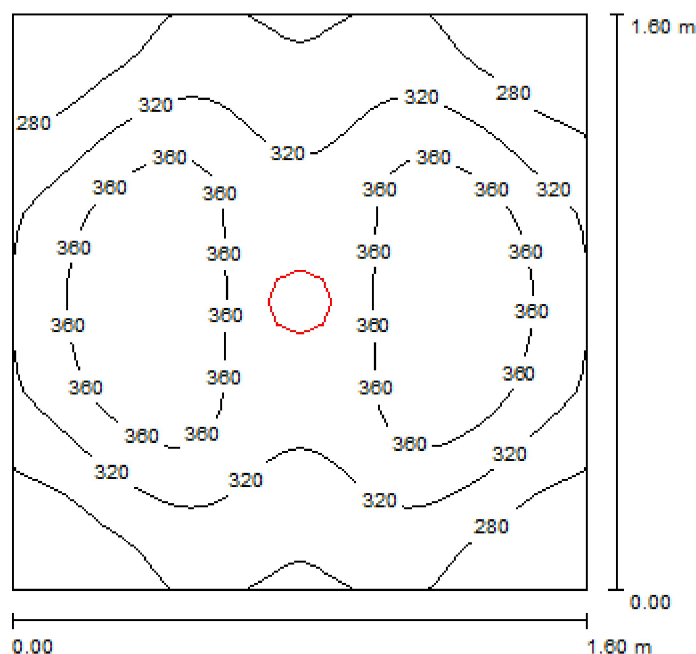
Rovnoměrnosti na pracovní rovině

 E_{\min} / E_m : 0.669 (1:1) E_{\min} / E_{\max} : 0.559 (1:2)Specifický příkon: $18.54 \text{ W/m}^2 = 4.80 \text{ W/m}^2/100 \text{ lx}$ (Základní plocha: 5.61 m^2)

Architektonický ateliér MASTNÝ

Zpracovatel L.Pilný
Telefon 603 / 21 65 87
Fax
e-mail l.pilny@email.cz

2.72c - WC / Shrnutí



Výška místnosti: 2.600 m, Montážní výška: 2.600 m, Činitel údržby: 0.80

Hodnoty v Lux, Měřítko 1:21

Plocha	ρ [%]	E_m [lx]	E_{min} [lx]	E_{max} [lx]	E_{min} / E_m
Uživatelská úroveň	/	325	241	396	0.740
Podlaha	20	183	163	209	0.890
Strop	70	76	52	92	0.683
Stěny (4)	50	175	54	503	/

Uživatelská úroveň:

Výška: 0.850 m
Rastr: 32 x 32 Body
Okrajová zóna: 0.000 m

Kusovník svítidel

Č.	ks	Označení (Opravný faktor)	Φ [lm]	P [W]
1	1	Beghelli 82-004/226/E Dorado (1.000)	3600	52.0
Celkem:			3600	52.0

Specifický příkon: $20.31 \text{ W/m}^2 = 6.25 \text{ W/m}^2/100 \text{ lx}$ (Základní plocha: 2.56 m^2)



Architektonický ateliér MASTNÝ

Zpracovatel L.Pilný
 Telefon 603 / 21 65 87
 Fax
 e-mail l.pilny@email.cz

2.72c - WC / Světelně technické výsledky

Celkový světelný tok: 3600 lm
 Celkový výkon: 52.0 W
 Činitel údržby: 0.80
 Okrajová zóna: 0.000 m

Plocha	Průměrné intenzity osvětlení [lx]			Stupeň odrazu [%]	Průměrný jas [cd/m²]
	přímé	nepřímé	celkový		
Uživatelská úroveň	226	99	325	/	/
Podlaha	110	73	183	20	12
Strop	0.00	76	76	70	17
Stěna 1	89	79	168	50	27
Stěna 2	105	77	183	50	29
Stěna 3	89	78	168	50	27
Stěna 4	105	77	182	50	29

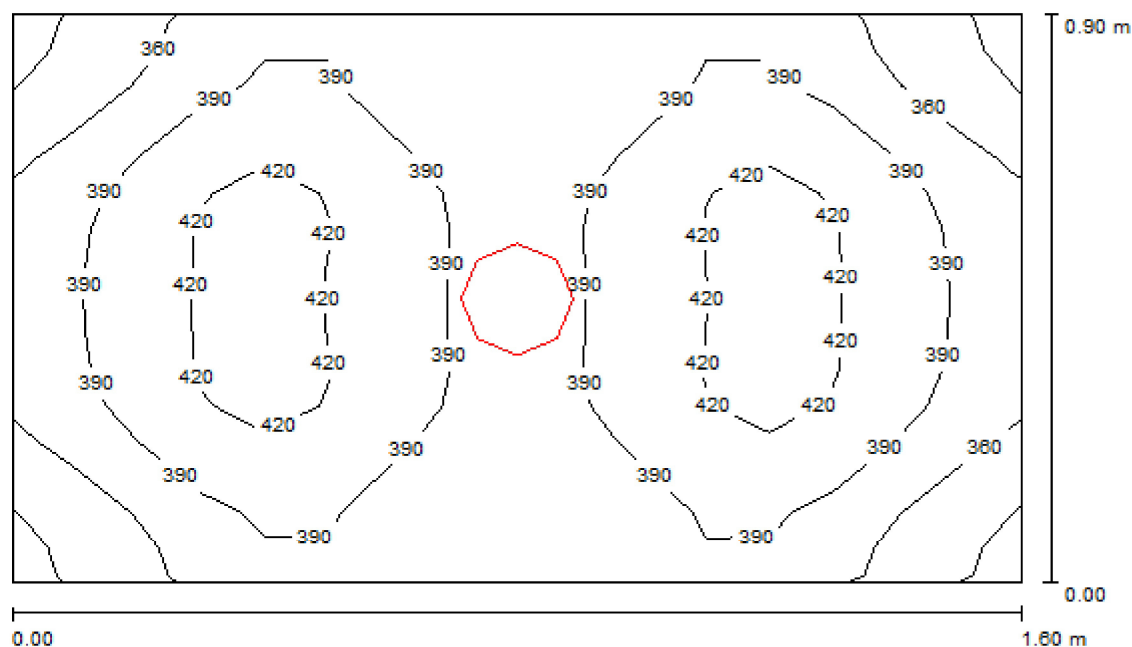
Rovnoměrnosti na pracovní rovině

 $E_{\min} / E_m: 0.740 (1:1)$ $E_{\min} / E_{\max}: 0.607 (1:2)$ Specifický příkon: $20.31 \text{ W/m}^2 = 6.25 \text{ W/m}^2/100 \text{ lx}$ (Základní plocha: 2.56 m^2)

Architektonický ateliér MASTNÝ

Zpracovatel L.Pilný
Telefon 603 / 21 65 87
Fax
e-mail l.pilny@email.cz

2.67b - WC / Shrnutí



Výška místnosti: 2.600 m, Montážní výška: 2.600 m, Činitel údržby: 0.80

Hodnoty v Lux, Měřítko 1:12

Plocha	ρ [%]	E_m [lx]	E_{min} [lx]	E_{max} [lx]	E_{min} / E_m
Uživatelská úroveň	/	388	321	437	0.826
Podlaha	20	194	176	219	0.906
Strop	70	128	85	167	0.666
Stěny (4)	50	248	82	1168	/

Uživatelská úroveň:

Výška: 0.850 m
Rastr: 16 x 16 Body
Okrajová zóna: 0.000 m

Kusovník svítidel

Č.	ks	Označení (Opravný faktor)	Φ [lm]	P [W]
1	1	Beghelli 82-004/226/E Dorado (1.000)	3600	52.0
Celkem:			3600	52.0

Specifický příkon: $36.11 \text{ W/m}^2 = 9.30 \text{ W/m}^2/100 \text{ lx}$ (Základní plocha: 1.44 m^2)



Architektonický ateliér MASTNÝ

Zpracovatel L.Pilný
 Telefon 603 / 21 65 87
 Fax
 e-mail l.pilny@email.cz

2.67b - WC / Světelně technické výsledky

Celkový světelný tok: 3600 lm
 Celkový výkon: 52.0 W
 Činitel údržby: 0.80
 Okrajová zóna: 0.000 m

Plocha	Průměrné intenzity osvětlení [lx]			Stupeň odrazu [%]	Průměrný jas [cd/m²]
	přímé	nepřímé	celkový		
Uživatelská úroveň	253	136	388	/	/
Podlaha	114	80	194	20	12
Strop	0.00	128	128	70	29
Stěna 1	138	116	254	50	40
Stěna 2	127	112	238	50	38
Stěna 3	138	116	254	50	40
Stěna 4	127	112	238	50	38

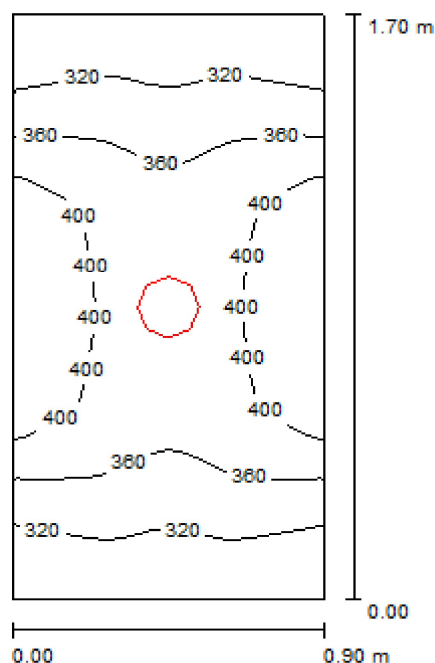
Rovnoměrnosti na pracovní rovině

 $E_{\min} / E_m: 0.826 (1:1)$ $E_{\min} / E_{\max}: 0.735 (1:1)$ Specifický příkon: $36.11 \text{ W/m}^2 = 9.30 \text{ W/m}^2/100 \text{ lx}$ (Základní plocha: 1.44 m^2)

Architektonický ateliér MASTNÝ

Zpracovatel L.Pilný
 Telefon 603 / 21 65 87
 Fax
 e-mail l.pilny@email.cz

2.67c - WC / Shrnutí



Výška místnosti: 2.600 m, Montážní výška: 2.600 m, Činitel údržby: 0.80

Hodnoty v Lux, Měřítko 1:22

Plocha	ρ [%]	E_m [lx]	E_{min} [lx]	E_{max} [lx]	E_{min} / E_m
Uživatelská úroveň	/	361	279	441	0.774
Podlaha	20	179	160	199	0.891
Strop	70	127	91	166	0.722
Stěny (4)	50	239	75	1453	/

Uživatelská úroveň:

Výška: 0.850 m
 Rastr: 32 x 16 Body
 Okrajová zóna: 0.000 m

Kusovník svítidel

Č.	ks	Označení (Opravný faktor)	Φ [lm]	P [W]
1	1	Beghelli 82-004/226/E Dorado (1.000)	3600	52.0
Celkem:			3600	52.0

Specifický příkon: $33.99 \text{ W/m}^2 = 9.42 \text{ W/m}^2/100 \text{ lx}$ (Základní plocha: 1.53 m^2)



Architektonický ateliér MASTNÝ

Zpracovatel L.Pilný
 Telefon 603 / 21 65 87
 Fax
 e-mail l.pilny@email.cz

2.67c - WC / Světelně technické výsledky

Celkový světelný tok: 3600 lm
 Celkový výkon: 52.0 W
 Činitel údržby: 0.80
 Okrajová zóna: 0.000 m

Plocha	Průměrné intenzity osvětlení [lx]			Stupeň odrazu [%]	Průměrný jas [cd/m²]
	přímé	nepřímé	celkový		
Uživatelská úroveň	230	131	361	/	/
Podlaha	103	76	179	20	11
Strop	0.00	127	127	70	28
Stěna 1	95	108	203	50	32
Stěna 2	147	112	259	50	41
Stěna 3	95	107	202	50	32
Stěna 4	147	112	259	50	41

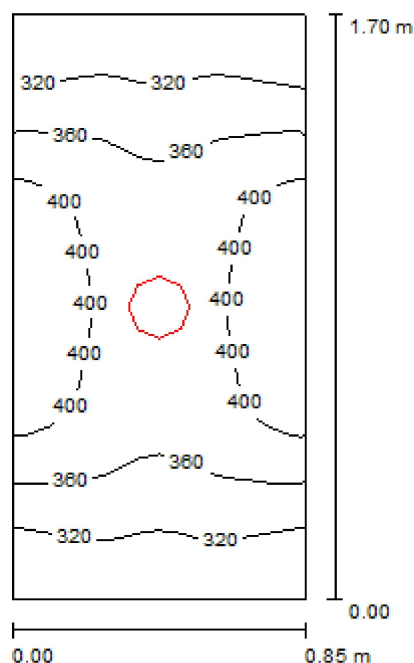
Rovnoměrnosti na pracovní rovině

 $E_{\min} / E_m: 0.774 (1:1)$ $E_{\min} / E_{\max}: 0.634 (1:2)$ Specifický příkon: $33.99 \text{ W/m}^2 = 9.42 \text{ W/m}^2/100 \text{ lx}$ (Základní plocha: 1.53 m^2)

Architektonický ateliér MASTNÝ

Zpracovatel L.Pilný
Telefon 603 / 21 65 87
Fax
e-mail l.pilny@email.cz

2.67d - WC / Shrnutí



Výška místnosti: 2.600 m, Montážní výška: 2.600 m, Činitel údržby: 0.80

Hodnoty v Lux, Měřítko 1:22

Plocha	ρ [%]	E_m [lx]	E_{min} [lx]	E_{max} [lx]	E_{min} / E_m
Uživatelská úroveň	/	362	280	440	0.773
Podlaha	20	178	160	198	0.897
Strop	70	133	92	177	0.688
Stěny (4)	50	246	73	1622	/

Uživatelská úroveň:

Výška: 0.850 m
Rastr: 32 x 16 Body
Okrajová zóna: 0.000 m

Kusovník svítidel

Č.	ks	Označení (Opravný faktor)	Φ [lm]	P [W]
1	1	Beghelli 82-004/226/E Dorado (1.000)	3600	52.0
Celkem:			3600	52.0

Specifický příkon: $35.99 \text{ W/m}^2 = 9.94 \text{ W/m}^2/100 \text{ lx}$ (Základní plocha: 1.44 m^2)



Architektonický ateliér MASTNÝ

Zpracovatel L.Pilný
 Telefon 603 / 21 65 87
 Fax
 e-mail l.pilny@email.cz

2.67d - WC / Světelně technické výsledky

Celkový světelný tok: 3600 lm
 Celkový výkon: 52.0 W
 Činitel údržby: 0.80
 Okrajová zóna: 0.000 m

Plocha	Průměrné intenzity osvětlení [lx]			Stupeň odrazu [%]	Průměrný jas [cd/m²]
	přímé	nepřímé	celkový		
Uživatelská úroveň	229	133	362	/	/
Podlaha	103	75	178	20	11
Strop	0.00	133	133	70	30
Stěna 1	95	111	206	50	33
Stěna 2	151	116	266	50	42
Stěna 3	95	110	205	50	33
Stěna 4	151	116	266	50	42

Rovnoměrnosti na pracovní rovině

 $E_{\min} / E_m: 0.773 (1:1)$ $E_{\min} / E_{\max}: 0.636 (1:2)$ Specifický příkon: $35.99 \text{ W/m}^2 = 9.94 \text{ W/m}^2/100 \text{ lx}$ (Základní plocha: 1.44 m^2)