

Projektant ing František Sojka , Na Výsluní 250, Komárov AI 0001998 IČO 14764555	Investor: SVČ dětí a mládeže Plzeň Pallova 19 Plzeň
Stavba: Rekonstrukce sociálního zařízení	Místo: SVČ dětí a mládeže Plzeň Pallova 19 Plzeň Datum:5/2013
F-I Instalace 1 Technická zpráva 2 SZ I Kanalizace 1:50 3 SZ I Vodovod 1:50 4 SZ I Odvětrání , vytápění 1:50 5 SZ I Elektroinstalace 1:50 6 SZ II Instalace 1:50	

Projektant: <i>ing František Sojka</i> , Na Výsluní 250, Komárov AI 0001998 IČO 14764555		Investor: SVČ dětí a mládeže Plzeň , Pallova 19, Plzeň
Stavba: Rekonstrukce sociálního zařízení		Místo: SVČ dětí a mládeže Plzeň Pallova 19 Plzeň Datum:5/2013
Výkres: Instalace	Technická zpráva	Č. výkr. F-i 1

1 Kanalizace

Jedná se o úpravy stávajících vnitřních rozvodů, a to:

- 1) v SZ I provedení 2 etážových odskoků na větracím potrubí při obvodové stěně , vyvolané umístěním průvlaku konstrukce stropu
- 2) v SZ I nové připojovací potrubí pro nové pisoárové mušle a umývadla, v SZ II dtto pro umývadlo.

Potrubí bude provedeno z PVC trub JS 50-JS 125 v zásypu pod podlahou a v příčkách.

2 Vodovod

Jedná se o úpravy stávajících vnitřních rozvodů, a to z důvodů výměny stávajícího ocelového potrubí , vedeného po povrchu vnitřních stěn. Nově bude potrubí z PP s tepelnou izolací vedeno v rýhách ve stěnách, případně v podhledu.

3 Zařizovací předměty

Budou osazeny nové pisoárové mušle a umývadla včetně baterií a v případě pisoárů s bezdotykovým ovládáním.

Navržené zařizovací předměty:

P3 Uriál Korint 844100 5 ks

Umývadlo Olymp 50 cm 810611 + kryt 819611 3 komplety

3 Odvětrání

Jedná se o 2 samostané rozvody nuceného podtlakového větrání v prostoru SZ I. Prvý rozvod je určen pro odsávání prostoru předsíně a WC mužů – celkem 38,3 m³, druhý prostoru předsíně a WC žen- celkem 52,6 m³. V obou případech zařízení sestává z axiálního ventilátoru o max. výkonu 240 m³/h, potrubí Ø 100 a 80 mm , s nasávacími prvky s talířovými ventily a s výfukem v okenní olné výplni s překrytím samotížnou žaluzií. Potrubí bude umístěno ve stropě. Vzhledem k tomu, že oba prostory jsou větratelné okny ve fasádě, uvažuje se s reálným výkonem odsávání 140 m³/h, což znamená min 2,5- násobnou výměnu objemu vzduchu. Pro přívod vzduchu budou vstupní dveře z chodby opatřeny při podlaze větracími mřížkami. Systém odvětrání je napojen na světelný obvod přes vypínač s předpětovou ochranou a 8-min doběhovým spínačem , umístěnými v předsíni u obou WC.

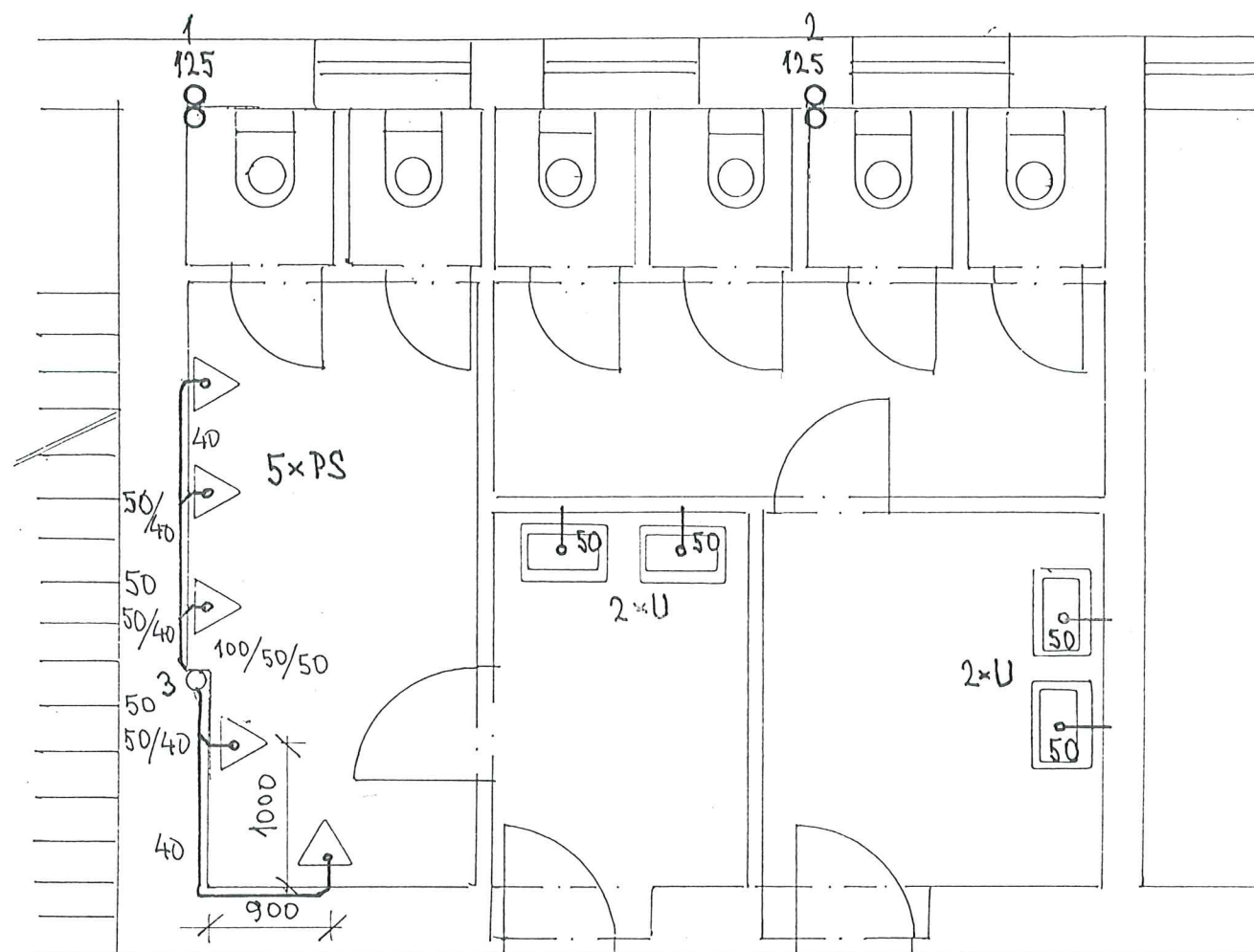
4 Ústřední vytápění

Jedná se pouze o výměnu stávajících litinových článkových těles 200/80*900 za ocelové panely Radik Klasik s ovládacími ventily, připojených na stávající rozvod z ocelových trubek.

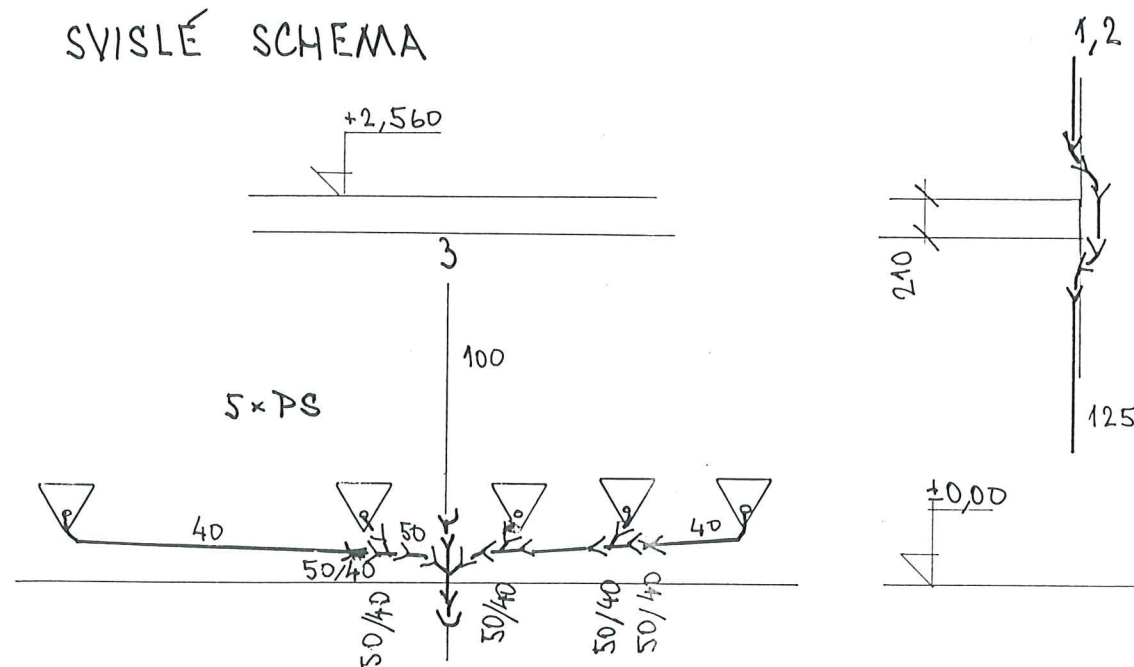
5 Elektroinstalace

Jedná se o 2 silové NN obvody- světelný a zásuvkový z kabelů CYKY, pouze v SZ I, v případě sz. budou rozvody vedeny pod omítkou či obkladem a v podhledu, v případě prostoru archivu pak v lištách po stěnách a stropu. Světelné zdroje: lineární zářivky a bodová svítidla s kompaktními zářivkami.

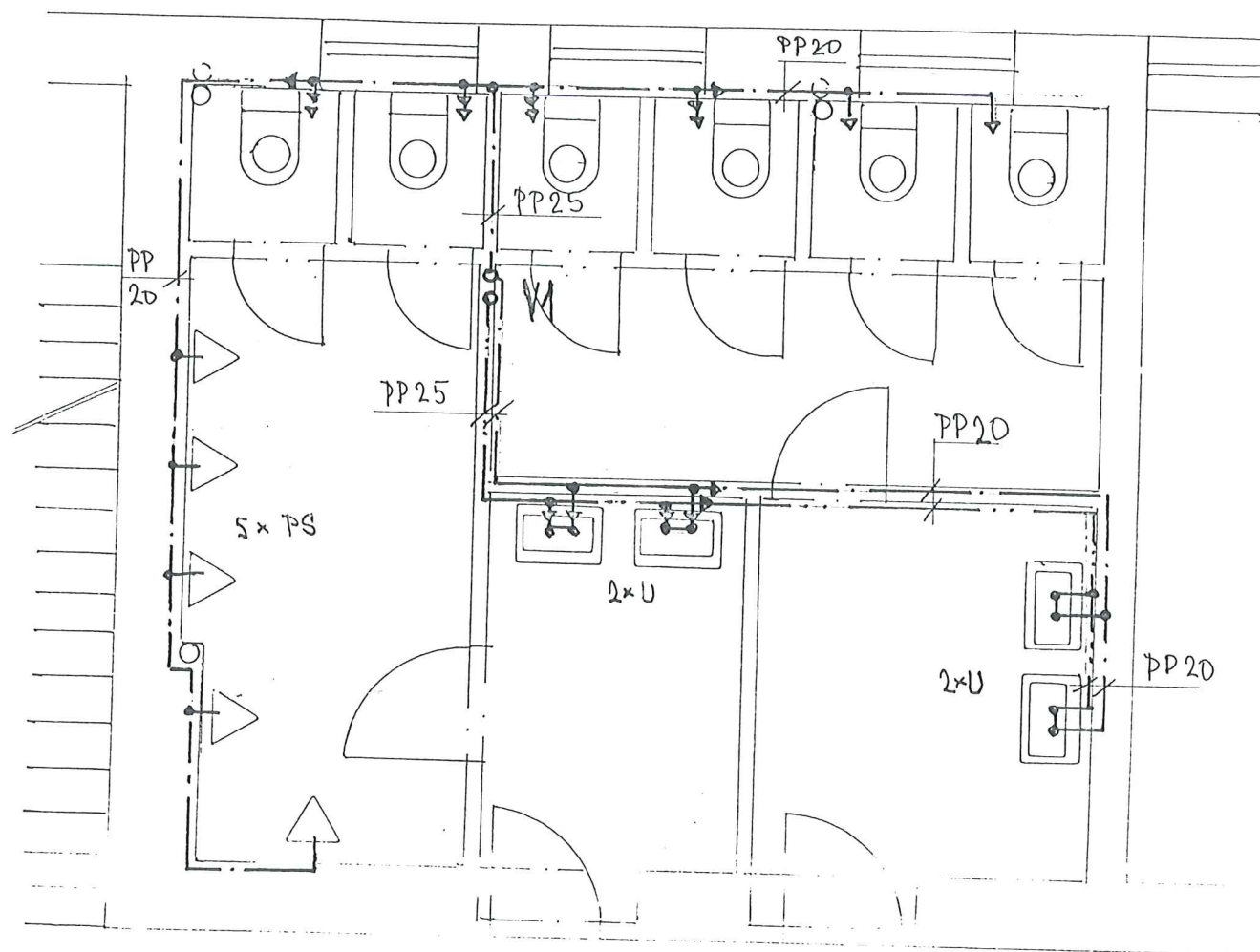
PUDDRYS



SVISLÉ SCHEMA

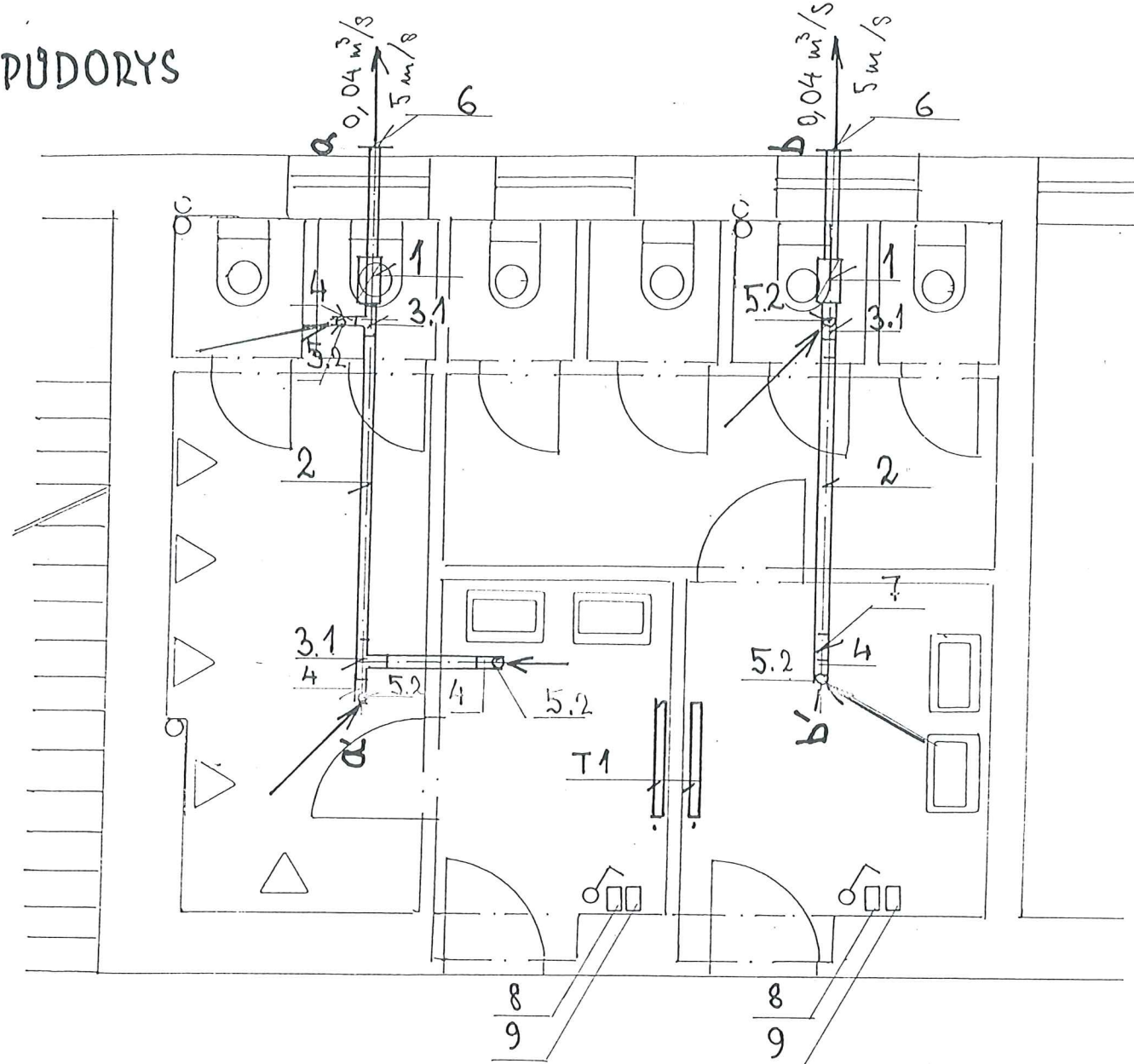


Projektant ing František Sojka, Na Výsluní 250, Komárov AI 0001998 IČO 14764555	Investor: SVČ dětí a mládeže Plzeň Pallova 19 Plzeň	
Stavba: Rekonstrukce sociálního zařízení	Místo: SVČ dětí a mládeže Plzeň Pallova 19 Plzeň	
Výkres: INSTALACE SZ I KANALIZACE	Datum: 5/2013	Č. výkr. F-i 2



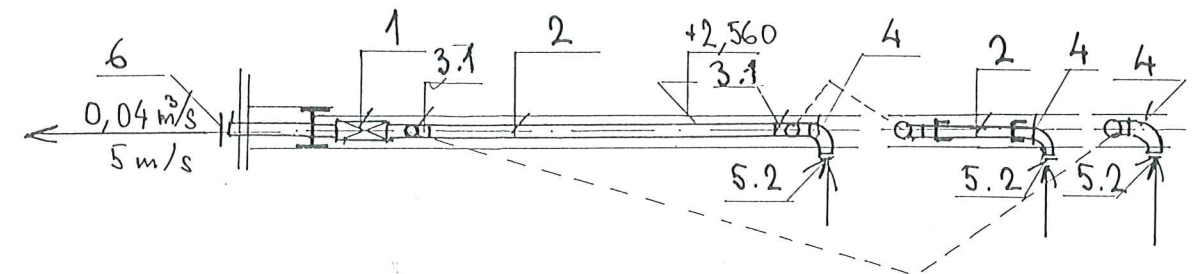
Projektant ing František Sojka , Na Výsluní 250, Komárov AI 0001998 IČO 14764555	Investor: SVČ dětí a mládeže Plzeň Pallova 19 Plzeň
Stavba: Rekonstrukce sociálního zařízení	Místo: SVČ dětí a mládeže Plzeň Pallova 19 Plzeň
Výkres: INSTALACE SZI VODOVOD	<div data-bbox="884 1990 1199 2081">Datum: 5/2013</div> <div data-bbox="1199 1990 1326 2081">Č. výkr. F-i 3</div>

PŮDORYS

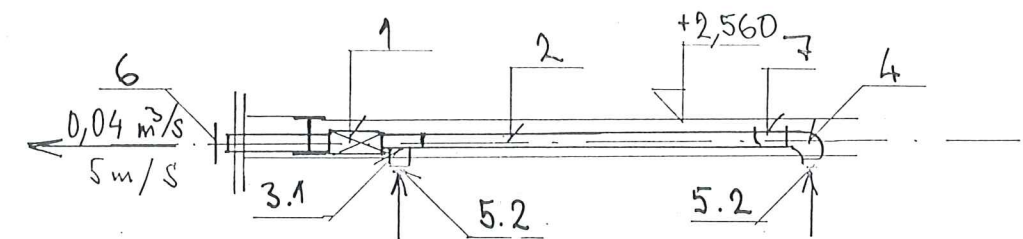


ROZVINUTÝ ŘEZ

a-a'



b-b'

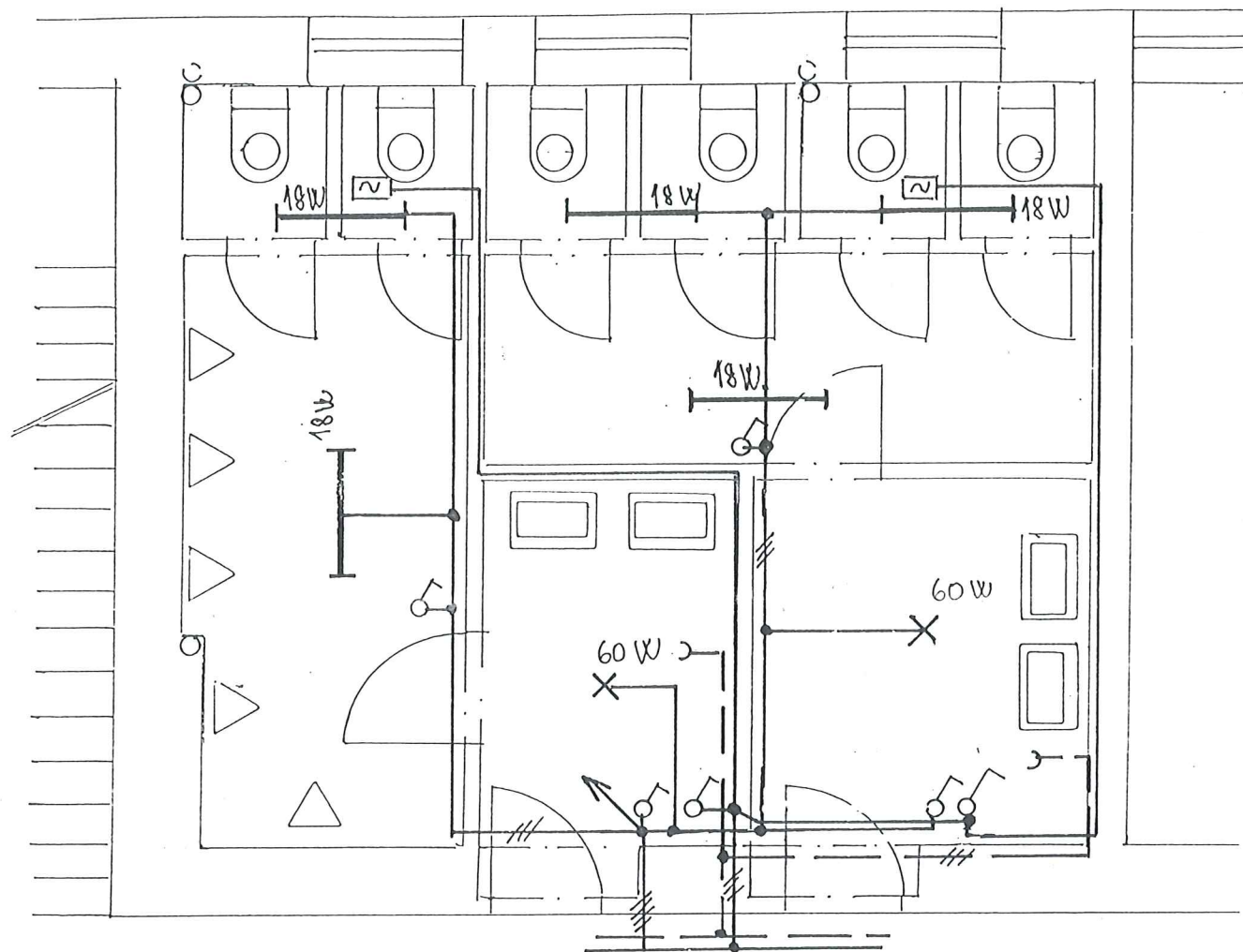


- 1 Axiální ventilátor Mixvent 250/100 2*
- 2 Ocelové pozink. potrubí kruhové Ø 100 mm : celkem 9 m
- 3.1 Odbočka 100/100 3 ks
- 4. Koleno 90° /100 mm 4 ks
- 5.2 Talířový odtahový ventil PVM E 90-100mm 5 ks
- 6 Samotížná žaluziová klapka PER 160 W 2 ks
- 7 Redukce 100/80 1 ks
- 8 Předpětová ochrana PM 250 , umístit v krabici pod vypínač 2 ks
- 9 Doběhový spínač ZN 708 , umístit v krabici pod vypínač 2 ks
- 10 Dveřní mřížka PT

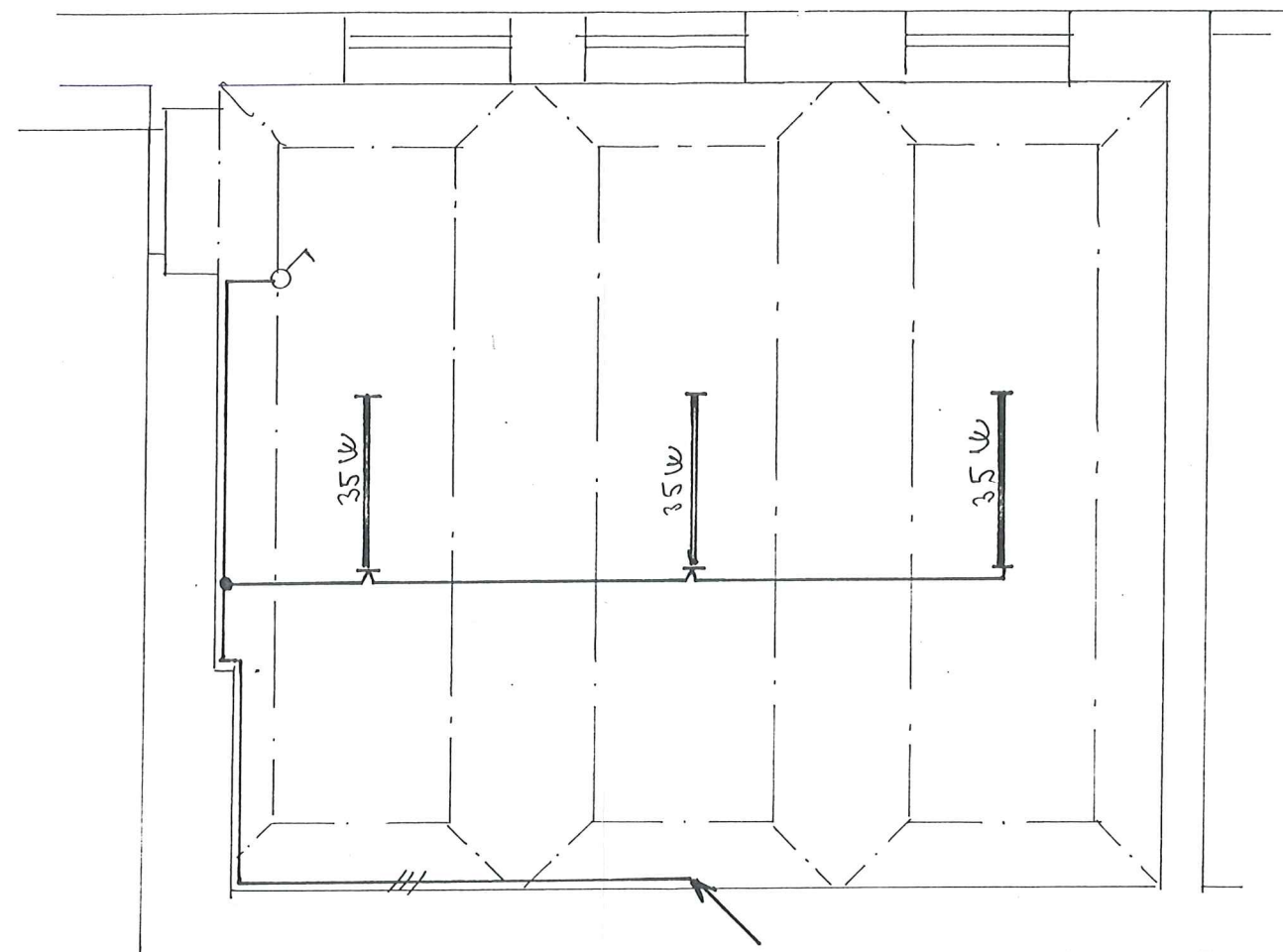
T1 Ocelové otopné těleso Radik Klasik 22-980 2 ks

Projektant ing František Sojka , Na Výsluní 250, Komárov AI 0001998 IČO 14764555	Investor: SVČ dětí a mládeže Plzeň Pallova 19 Plzeň	
Stavba: Rekonstrukce sociálního zařízení	Místo: SVČ dětí a mládeže Plzeň Pallova 19 Plzeň	
Výkres: INSTALACE SZI ODVĚTRÁNÍ, VYTÁPĚNÍ	Datum: 5/2013 Měřítko: 1:15	Č. výkr. F -i 3

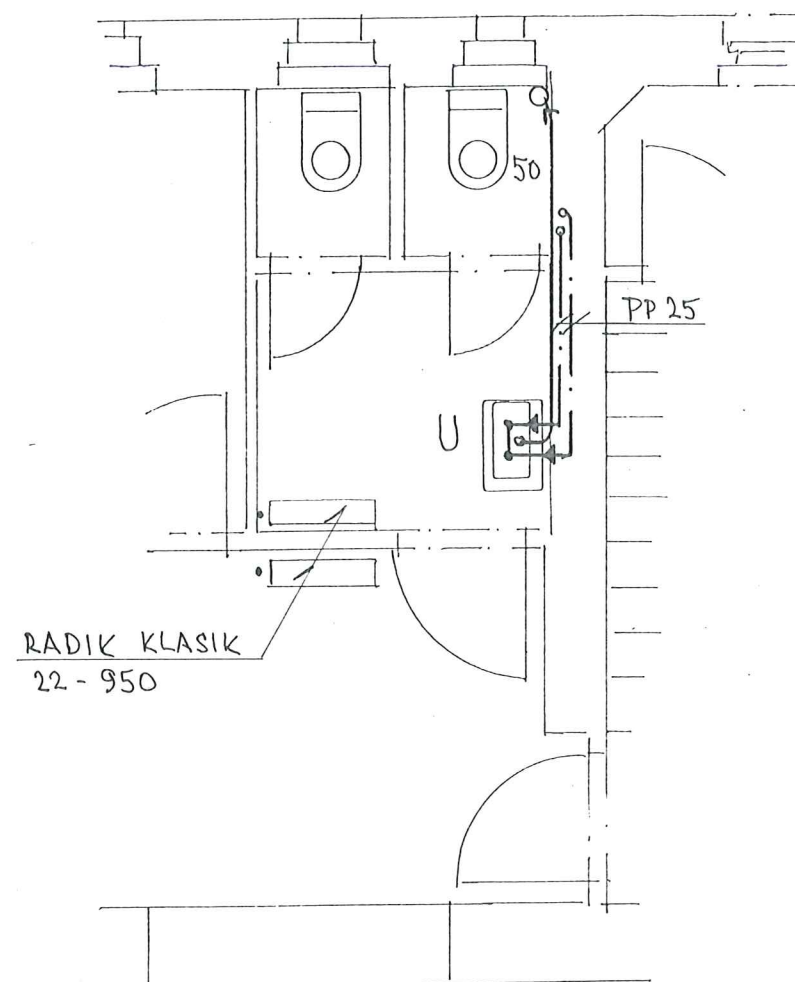
ÚROVEŇ ±0,000



ÚROVEŇ +2,560



Projektant ing František Sojka , Na Výsluní 250, Komárov AI 0001998 IČO 14764555	Investor: SVČ dětí a mládeže Plzeň Pallova 19 Plzeň	
Stavba: Rekonstrukce sociálního zařízení	Místo: SVČ dětí a mládeže Plzeň Pallova 19 Plzeň	
Výkres: SZ I ELEKTROINSTALACE	Datum: 5/2013	Č. výkr. F-i 5



Projektant ing František Sojka , Na Výsluní 250, Komárov AI 0001998 IČO 14764555	Investor: SVČ dětí a mládeže Plzeň Pallova 19 Plzeň	
Stavba: Rekonstrukce sociálního zařízení	Místo: SVČ dětí a mládeže Plzeň Pallova 19 Plzeň	
Výkres: SZ II INSTALACE	Datum: 5/2013	Č. výkr. F-i 6