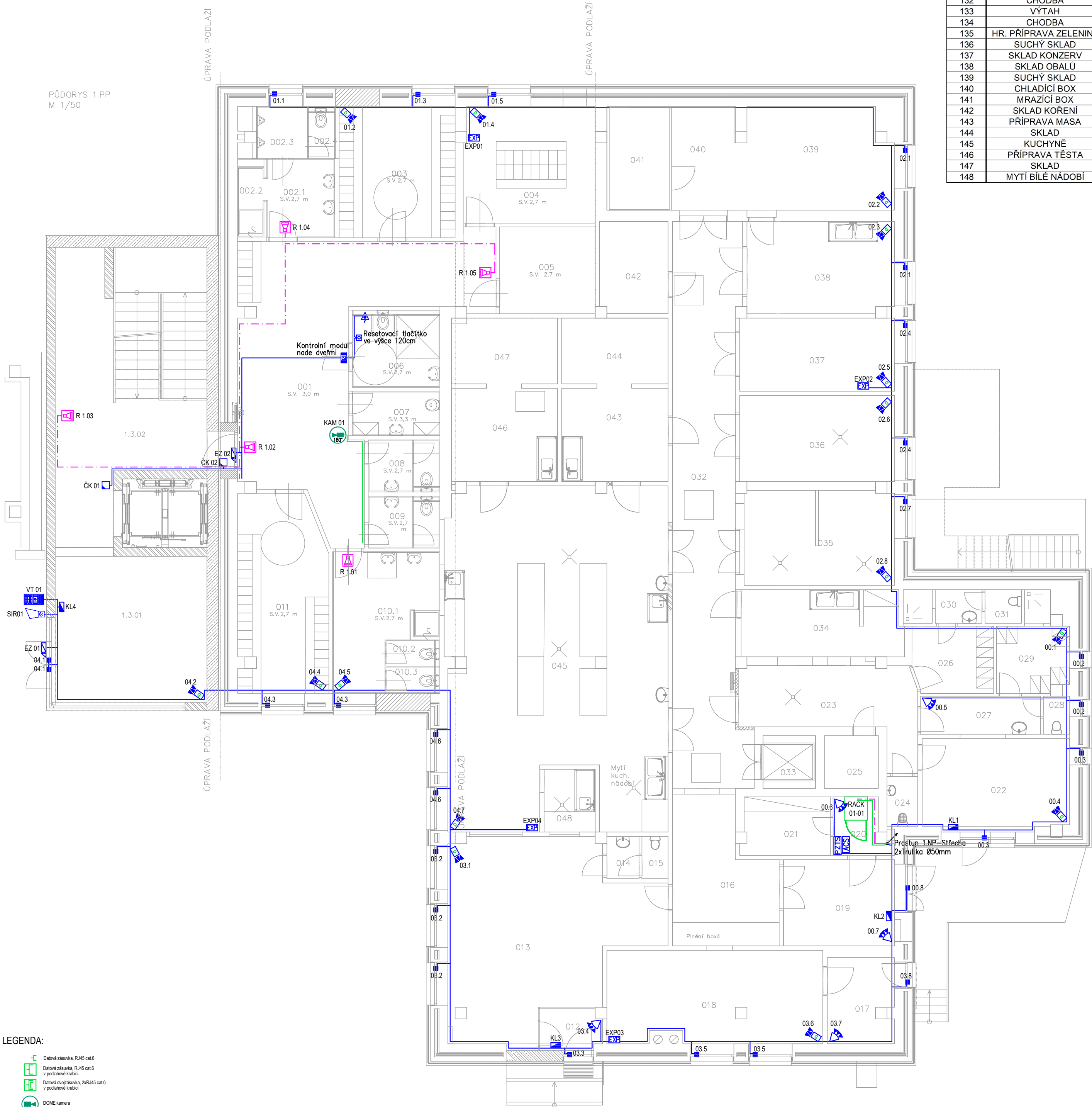



Č. MÍST.	ÚČEL MÍSTNOSTI	PLOCHA (m ²)	POVRCHY		
			PODLAHA	STĚNY	STROP
101	HALA	48	MARMOLEUM	OTĚRUODOLNÝ NÁTĚR DO v. 1,5 m + MALBA	SDK PODHLED VE v.3,0 m
102	SOC. ZAŘÍZENÍ - CHLAPCI	14,2	KERAMICKÁ DLAŽBA	KER. OBKLAD v.2,7 m	SDK PODHLED VE v.2,7 m
103	ŠATNA - CHLAPCI (25)	17,9		OTĚRUODOLNÝ NÁTĚR DO v. 1,5 m + MALBA	
104	ŠATNA - UČITELÉ (16)	18			
105	ŠATNA ŽÁCI	9,7			
106	SOC. ZAŘÍZENÍ - INVALIDÉ	7,95		KER. OBKLAD v.2,7 m	SDK PODHLED VE v.2,7 m
107	ÚKLID	4,6		KER. OBKLAD v.2 m+ MALBA	MALBA
108	WC - MUŽI	4,3			SDK PODHLED VE v.2,7 m
109	WC - ŽENY	4,3			
110	SOC. ZAŘÍZENÍ - DÍVKY	17,8			
111	ŠATNA - DÍVKY (25)	20,2		OTĚRUODOLNÝ NÁTĚR DO v. 1,5 m + MALBA	

LEGENDA MÍSTNOSTÍ (stávající část):		
Č. MÍST.	ÚČEL MÍSTNOSTI	PLOCHA (m ²)
112	ZÁDVEŘÍ JÍDELNY	2,91
113	JÍDELNA	39,58
114	PŘEDSÍNKÁ WC	1,6
115	WC	1,31
116	PLNĚNÍ BOXŮ	15,6
117	CHODBA	6,53
118	KOTELNA	21,32
119	EXPEDICE	11,21
120	SKLAD ODPADU	3,28
121	ELEKTRO ROZVODNA	5,92
122	KANCELÁŘ	15,12
123	MYTÍ TRANSPORTNÍCH NÁDOB	7,74
124	ÚKLIDOVÁ KOMORA	1,79
125	STROJOVNÁ VÝTAHU	3,33
126	ŠATNA MUŽI	5,75
127	UMÝVÁRNA ŽENY	5,33
128	WC	1,17
129	ŠATNA ŽENY	6,66
130	UMÝVÁRNA MUŽI	3,06
131	WC	1,44
132	CHODBA	43,7
133	VÝTAH	---
134	CHODBA	12,6
135	HR. PŘÍPRAVA ZELENINY	16,47
136	SUCHÝ SKLAD	15,64
137	SKLAD KONZERV	13,25
138	SKLAD OBALŮ	12,12
139	SUCHÝ SKLAD	17,69
140	CHLADÍČÍ BOX	7,81
141	MRAZÍČÍ BOX	7,81
142	SKLAD KÖŘENÍ	7,34
143	PŘÍPRAVA MASA	11,6
144	SKLAD	8,33
145	KUCHYNĚ	84,53
146	PŘÍPRAVA TĚSTA	11,6
147	SKLAD	8,2
148	MYTÍ BÍLÉ NÁDOBÍ	3,76



- LEGENDA:
- Datová zásuvka, RJ45 cat.6
 - Datová zásuvka, RJ45 cat.6 v podlahové krabici
 - Datová dvířková zásuvka, 2xRJ45 cat.6 v podlahové krabici
 - DOME kamera
 - DOME kamera se záběrem 180°
 - Jednosměrné vnitřní hodiny
 - Čtyřsměrné vnitřní hodiny
 - Prospojovací krabice
 - Dvaletní detektor - pohybu / řízení síla
 - Detektor pohybu
 - Magnetický kontakt
 - Vestavní síťová a optická signalizace
 - Grafická kódeřnice
 - Expanzívní síťová
 - Přívlačovací/Resetovací tlačítko
 - Tahové přívlačovací tlačítko
 - Kontrolní modul se světelnou a zvukovou signalizací
 - Videotelefon
 - Vnitřní/vestavní tablo
 - Elektromagnetický zámk
 - Čerka kure
 - IP zesilovač
 - Síťový reproduktor 6W
 - Kabel CYY 2x1,5
 - Kabel CYY 5x1,5
 - Kabel UUTP Cat.6

Zodpovědný projektant:	Ing. Jiří Štolba				
Vypracoval:	David Lipčák				
Schválil:	Ing. Pavel Koníř				
Místo:	Planá	Kraj:	Plzeňský		
Stavebník:	Střední škola živnostenská a Základní škola, Planá Kostelní 129, 348 15, Planá				
Akce:	PŘÍSTAVBA PRO VYBUDOVÁNÍ NOVÝCH PROSTOR PRO UČEBNÍ A DÍLNY NA ERGOTERAPII PRO PRAKTICKOU ŠKOLU A PRO ŽÁKY ZÁKLADNÍ ŠKOLY				
Část:	Elektronické komunikace				
Název:	Půdorys 1.PP				
				Zakázkové číslo:	Z2022003
				Stupeň:	DPS
				Datum:	12/2022
				Formát:	420x594
				Měřítko:	Číslo výkresu:
				1:100	D.1.4.6.02