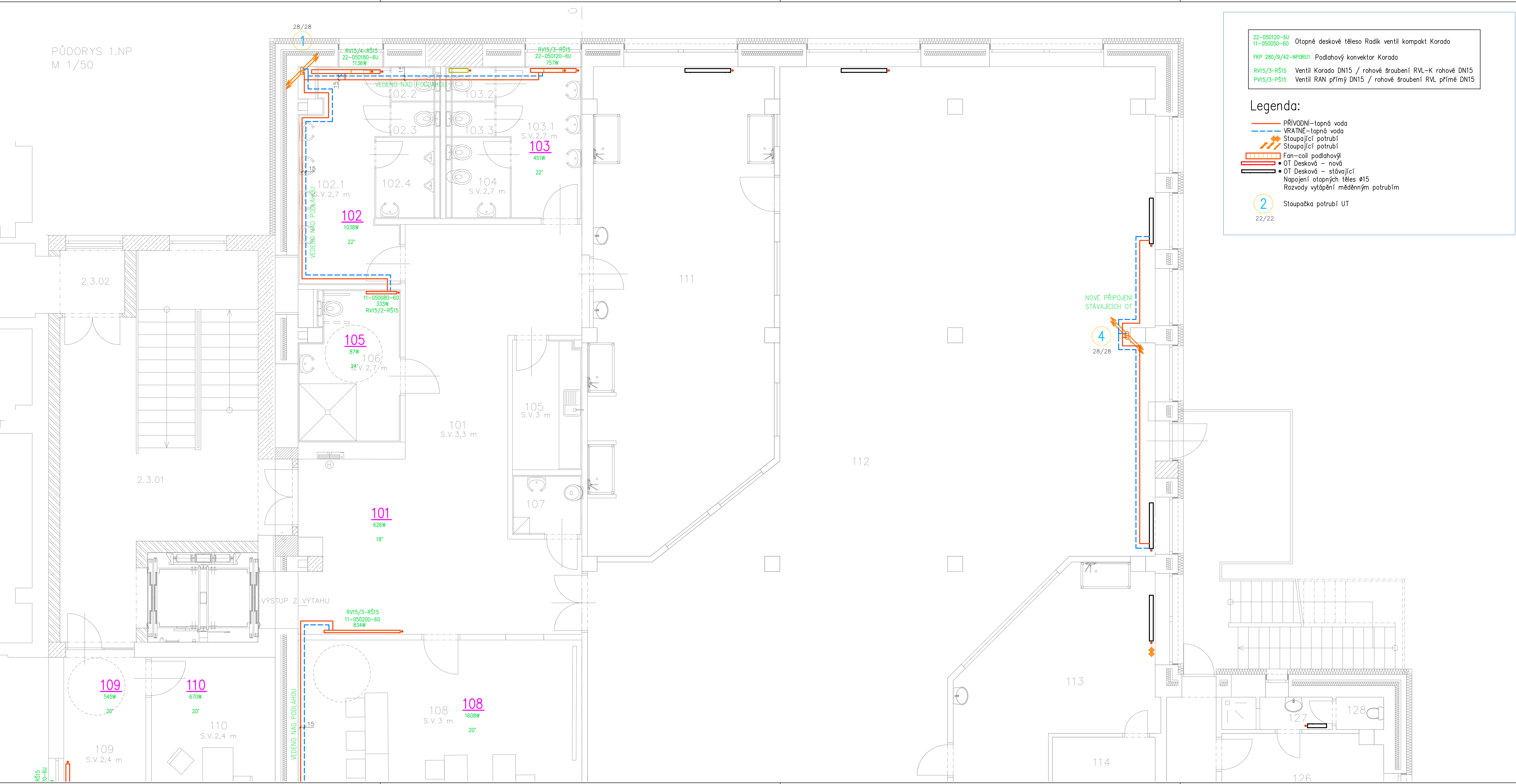


PŮDORYS 1.NP
M 1/50



- 22-050120-6U
11-050050-60
- Otopné deskové těleso Radik ventil kompaktní Korado
- FKP 280/9/42-NPORU1
- Podlahový konvektor Korado
- RV15/3-RS15
- Ventil Korado DN15 / rohové šroubení RVL-K rohové DN15
- PV15/3-PS15
- Ventil RAN přímý DN15 / rohové šroubení RVL přímé DN15

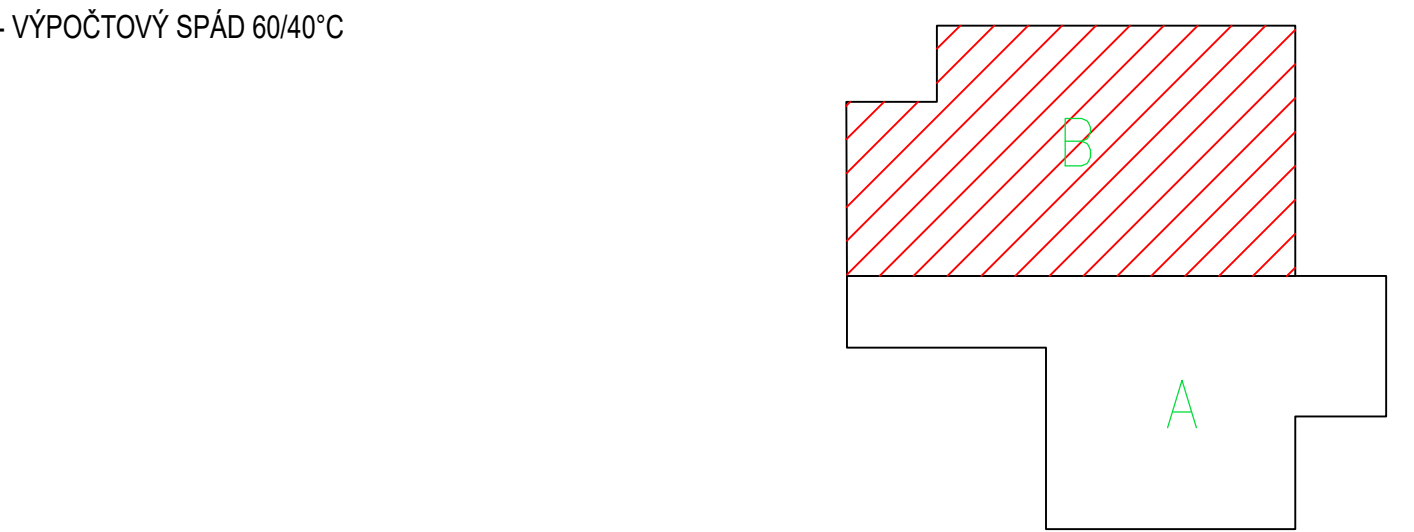
Legenda:

- PŘÍVODNÍ – topná voda
- VRÁTNÉ – topná voda
- Stoupající potrubí
- Stoupající potrubí
- Fan-coil podlahový
- OT Desková – nová
- OT Desková – stávající
- Napojení otopných těles Ø15
- Rozvody vytápění měděným potrubím
- Stoupačka potrubí UT

LEGENDA MÍSTNOSTÍ (stávající část)		
Č. MÍST.	ÚČEL MÍSTNOSTI	PLOCH A (m²)
111	CVIČNA KUCHYNĚ	57,41
112	JIDELNA	190,85
113	BAR	22,36
114	SKLAD	3,38
115	KUCHYNĚ	66,83
116	KUCHYNĚ CUKRÁRNA	88,71
117	CHLADÍČÍ BOX	4,1
118	CHODBA	18,77
119	SKLAD POTRAVIN	5,04
120	VÝTAH	---
121	SKLAD	4,25
122	KANCELÁŘ	11,38
123	ŠATNA CHLAPCI	12,1
124	PŘEDSÍŇKA	1,58
125	WC	1,35
126	ŠATNA DÍVKY	10,48
127	PŘEDSÍŇKA	2,44
128	WC	1,06

LEGENDA MÍSTNOSTÍ:					
Č. MÍST.	ÚČEL MÍSTNOSTI	PLOCH A (m²)	POVRCHY		
			PODLAHA	STĚNY	STROP
101	HALA	52,2	MARMOLEUM	OTĚRUODOLNÝ NATĚR DO v. 1,5 m + MALBA	MALBA
102	SOC. ZAŘÍZENÍ - CHLAPCI	19,6	KERAMICKÁ DLAŽBA	KER. OBKLAD v.2,7 m	SDK PODHLED VE v.2,7 m
103	SOC. ZAŘÍZENÍ - DÍVKY	10,5	KERAMICKÁ DLAŽBA	KER. OBKLAD v.2,7 m	SDK PODHLED VE v.2,7 m
104	HYGIENICKÁ KABINA	3,6	KERAMICKÁ DLAŽBA	KER. OBKLAD v.2,7 m	SDK PODHLED VE v.2,7 m
105	KUCHYŇKA	6,2	MARMOLEUM	MALBA, K.O. KOLEM K.K. 1,35 m	KAZETOVÝ PODHLED VE v.3 m
106	SOC. ZAŘÍZENÍ - INVALIDÉ	10,7	KERAMICKÁ DLAŽBA	KER. OBKLAD v.2,5 m	SDK PODHLED VE v.2,5 m
107	UKLID	2,8	KERAMICKÁ DLAŽBA	KER. OBKLAD v.2 m+ MALBA	MALBA
108	UČEBNA	37,4	MARMOLEUM	OTĚRUODOLNÝ NATĚR DO v. 1,5 m + MALBA	KAZETOVÝ PODHLED VE v.3 m
109	PŘEDSÍŇKA PSYCHOLOGA	10,3	KERAMICKÁ DLAŽBA	OTĚRUODOLNÝ NATĚR DO v. 1,5 m + MALBA	KAZETOVÝ PODHLED VE v.3 m
110	PSYCHOLOG	15,6	MARMOLEUM	MALBA	

- POZNÁMKY:
- POTRUBNÍ TRASY - PŘÍPOJNÉ BODY BUDOU KOORDINOVÁNY V RÁMCI STAVBY
 - ROZVODY MOHOU BÝT VEDENY NAD PODLAHOU V LIŠTĚ ČI OBJÍMKÁCH, ROZVODY NAD PODHLEDY A U STROPŮ IZOLOVÁNY MINERÁLNÍ PLST + ALU FOLIE
 - NEJNÍŽŠÍ MÍSTA JE NUTNO OPATŘIT VYPOUŠTĚCÍMI VENTILY
 - NEJVYŠŠÍ MÍSTA JE NUTNO OPATŘIT ODVZDUŠNĚNÍM
 - POTRUBÍ VĚST VE SPÁDU 0,4 %
 - OTOPNÁ TĚLESA BUDOU PŘIPOJENY NA OTOPNOU SOUSTAVU PŘES REGULAČNÍ ARMATURY PŘES KTERÉ BUDE OTOPNÁ SOUSTAVA VYVĚZENA.



Zodpovědný projektant:		Ing. Pavel Koníř	
Vpracoval:		René Kubricht	
Schválil:		Ing. Pavel Koníř	
Místo:	Planá	Kraj:	Plzeňský
Stavebník: Střední škola živnostenská a Základní škola, Planá Kostelní 129, 348 15, Planá		Zakázkové číslo: Z2022003	
Akce: PŘÍSTAVBA PRO VYBUDOVÁNÍ NOVÝCH PROSTOR PRO UČEBNÝ A DÍLNÝ NA ERGOTERAPII PRO PRAKTICKOU ŠKOLU A PRO ŽÁKY ZÁKLADNÍ ŠKOLY		Stupeň: DPS	
Datum:		11/2022	
Formát:		420 x 1050	
Měřítko:		Číslo výkresu:	
Název: VYTÁPĚNÍ - 1.NP - část B		1:50	D.1.4.3.08