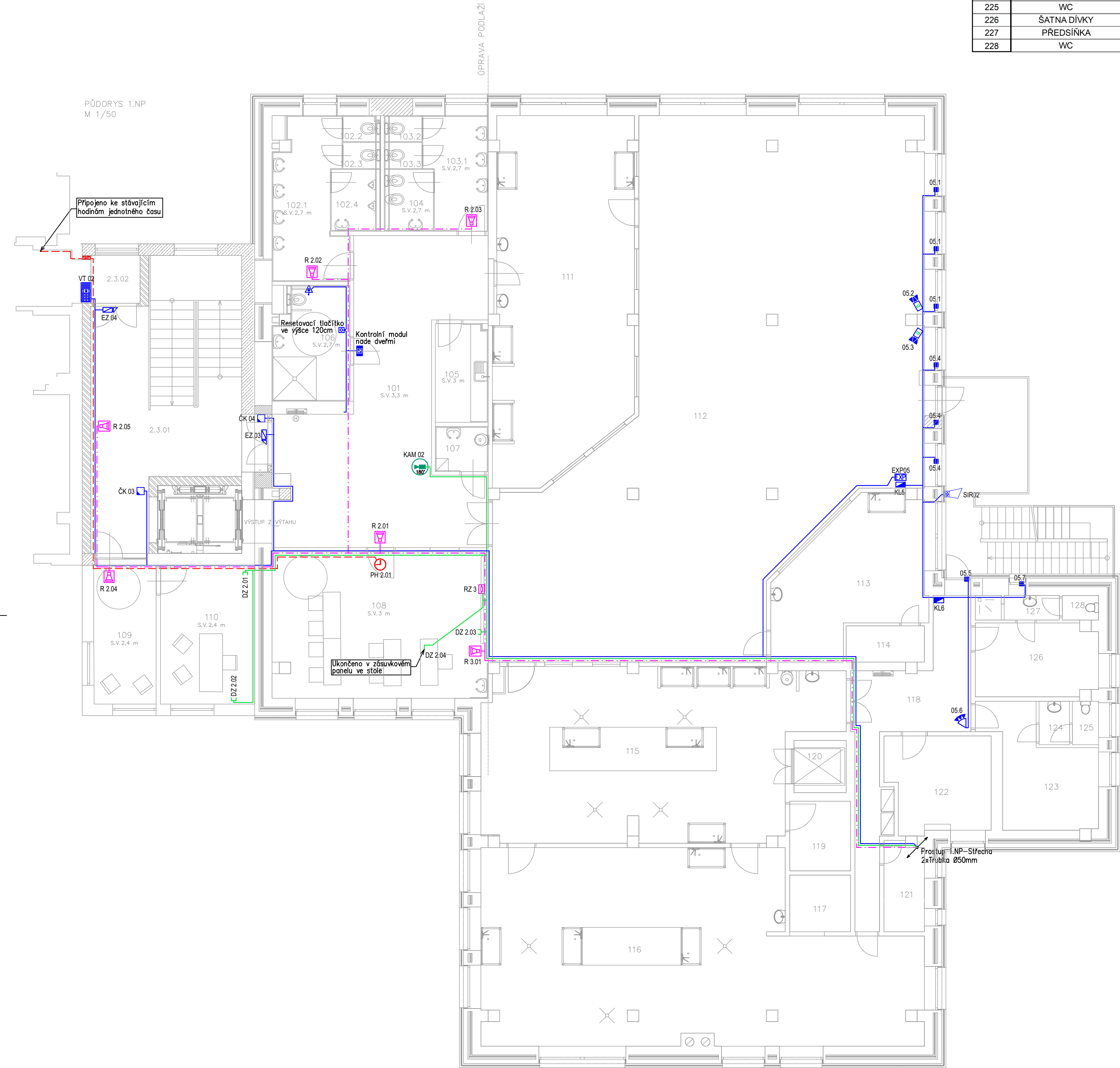


LEGENDA MÍSTNOSTÍ:					
Č. MÍST.	ÚČEL MÍSTNOSTI	PLOCHA (m²)	POVRCHY		
			PODLAHA	STĚNY	STROP
201	HALA	52,2	MARMOLEUM	OTĚRUODOLNÝ NÁTĚR DO v. 1,5 m + MALBA	MALBA
202	SOC. ZAŘÍZENÍ - CHLAPCI	19,6	KERAMICKÁ DLAŽBA	KER. OBKLAD v.2,7 m	SDK PODHLED VE v.2,7 m
203	SOC. ZAŘÍZENÍ - DÍVKY	10,5	KERAMICKÁ DLAŽBA	KER. OBKLAD v.2,7 m	
204	HYGIENICKÁ KABINA	3,6	KERAMICKÁ DLAŽBA	KER. OBKLAD v.2,7 m	
205	KUCHYŇKA	6,2	MARMOLEUM	MALBA, K.O. KOLEM K.K. 1,35 m	KAZETOVÝ PODHLED VE v.3 m
206	SOC. ZAŘÍZENÍ - INVALIDÉ	10,7	KERAMICKÁ DLAŽBA	KER. OBKLAD v.2,5 m	SDK PODHLED VE v.2,5 m
207	ÚKLID	2,8	KERAMICKÁ DLAŽBA	KER. OBKLAD v.2 m + MALBA	MALBA
208	UČEBNA	37,4	MARMOLEUM	OTĚRUODOLNÝ NÁTĚR DO v. 1,5 m + MALBA	KAZETOVÝ PODHLED VE v.3 m
209	PŘEDSÍŇKA PSYCHOLOGA	10,3	KERAMICKÁ DLAŽBA	OTĚRUODOLNÝ NÁTĚR DO v. 1,5 m + MALBA	
210	PSYCHOLOG	15,6	MARMOLEUM	MALBA	

LEGENDA MÍSTNOSTÍ (stávající část):		
Č. MÍST.	ÚČEL MÍSTNOSTI	PLOCHA (m²)
211	CVIČNÁ KUCHYNĚ	57,41
212	JÍDELNA	190,85
213	BAR	22,36
214	SKLAD	3,38
215	KUCHYNĚ	66,83
216	KUCHYNĚ CUKRÁRNA	88,71
217	CHLADÍČÍ BOX	4,1
218	CHODBA	18,77
219	SKLAD POTRAVIN	5,04
220	VÝTAH	---
221	SKLAD	4,25
222	KANCELÁŘ	11,38
223	ŠATNA CHLAPCI	12,1
224	PŘEDSÍŇKA	1,58
225	WC	1,35
226	ŠATNA DÍVKY	10,48
227	PŘEDSÍŇKA	2,44
228	WC	1,06



LEGENDA:

- Datová zásuvka RJ45 cat.6
- Datová zásuvka RJ45 cat.6 v podlahové krabici
- Datová dvouzásuvka, 2xRJ45 cat.6 v podlahové krabici
- DOMÉ kamera
- DOMÉ kamera se záběrem 180°
- Jednostranné vnitřní hodiny
- Cyfrátované vnitřní hodiny
- Propagovací krabice
- Duální detektor - pohybu / řízení skla
- Detektor pohybu
- Magnetický kontakt
- Venkovní síťová s optickou signalizací
- Grafická klávesnice
- Expanzívní síť
- Přívodová/rozvodová tlačítka
- Tahové přívodové tlačítko
- Kontrolní modul se světelnou a zvukovou signalizací
- Videotelefon
- Vnitřní/venkovní tablo
- Elektromagnetický zámek
- Čísloka kmet
- IP zesilovač
- Síťový reproduktor 6W
- Kabel CRYK 2x1,5
- Kabel CRYK 5x1,5
- Kabel UUTP Cat.6

Zodpovědný projektant:	Ing. Jiří Štolba													
Vypracoval:	David Lipčák													
Schválil:	Ing. Pavel Koníř													
Místo:	Planá	Kraj:	Plzeňský	<table><tr><td>Zakázkové číslo:</td><td>Z2022003</td></tr><tr><td>Stupeň:</td><td>DPS</td></tr><tr><td>Datum:</td><td>12/2022</td></tr><tr><td>Formát:</td><td>420x594</td></tr><tr><td>Měřítko:</td><td>Číslo výkresu: <b>D.1.4.6.03</b></td></tr></table>	Zakázkové číslo:	Z2022003	Stupeň:	DPS	Datum:	12/2022	Formát:	420x594	Měřítko:	Číslo výkresu: <b>D.1.4.6.03</b>
Zakázkové číslo:	Z2022003													
Stupeň:	DPS													
Datum:	12/2022													
Formát:	420x594													
Měřítko:	Číslo výkresu: <b>D.1.4.6.03</b>													
Stavebník:	Střední škola živnostenská a Základní škola, Planá Kostelní 129, 348 15, Planá													
Akce:	PŘÍSTAVBA PRO VYBUDOVÁNÍ NOVÝCH PROSTOR PRO UČEBNY A DÍLNY NA ERGOTERAPII PRO PRAKTICKOU ŠKOLU A PRO ŽÁKY ZÁKLADNÍ ŠKOLY													
Část:	Elektronické komunikace													
Název:	Půdorys 1.NP													