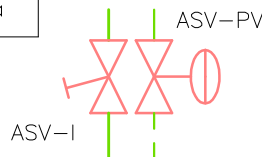


REGULACE VĚTVÍ

DN	ASV-I, ASV-PV	/ Kv	DN40	/ 10	DN32	/ 6,3	DN25	/ 4,0	DN20	/ 2,5	DN15	/ 1,6	Δp	5kPa	-	25kPa
----	---------------	------	------	------	------	-------	------	-------	------	-------	------	-------	----	------	---	-------

Protech	VĚTV	PRŮTOK	MIN.p	VĚTV	MIN.DIS.p	DN/Δp	ASV-I	DN/Δp	ASV-PV	NASTAVENÍ	ASV-PV	Ø-N	Ø-N
V1	VV1	694 l/h	12 kPa	28 kPa		DN25/Δp	3kPa	DN25/Δp	14kPa	ot. 12		28	28
V2	VV2	857 l/h	22 kPa	29 kPa		DN32/Δp	2kPa	DN32/Δp	5kPa	ot. 20		35	35
V3	VV3	487 l/h	18 kPa	33 kPa		DN25/Δp	2kPa	DN25/Δp	13kPa	ot. 12		28	28
V4	VV4	456 l/h	12 kPa	30 kPa		DN25/Δp	2kPa	DN25/Δp	16kPa	ot. 10		28	28
	hl.v.	2494 l/h	40 kPa										



- 22-050120-6U Otopné deskové těleso Radik ventil kompaktní Korado
11-050050-60
FKP 280/9/42-NP0RU1 Podlahový konvektor Korado
RV15/3-RŠ15 Ventil Korado DN15 / rohové šroubení RVL-K rohové DN15
PV15/3-PŠ15 Ventil RAN přímý DN15 / rohové šroubení RVL přímé DN15

Legenda:

- PRÍVODNÍ-topná voda
- VRÁTNE-topná voda
- Stoupající potrubí
- Stoupající potrubí
- Fan-coil podlahový
- OT Desková - nová
- OT Desková - stávající
- Napojení otopných těles Ø15
- Rozvody vytápění měděným potrubím
- Stoupačka potrubí UT

POZNÁMKY:

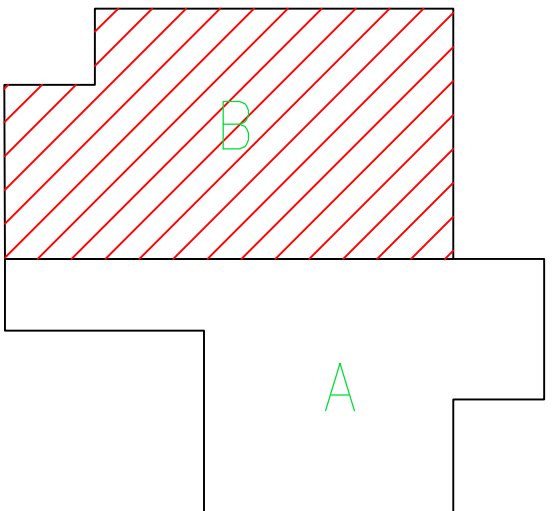
- POTRUBNÍ TRASY - PŘÍPOJNÉ BODY BUDOU KOORDINOVÁNY V RÁMCÍ STAVBY
- ROZVODY MOHOU BÝT VEDENY NAD PODLAHOU V LIŠTĚ ČI OBJÍMKÁCH, ROZVODY NAD PODHLEDY A U STROPU IZOLOVÁNY MINERÁLNÍ PLŠŤ + ALU FOLIE
- NEJNÍŽŠÍ MÍSTA JE NUTNO OPATŘIT VYPOUSTĚCÍMI VENTILY
- NEJVYŠŠÍ MÍSTA JE NUTNO OPATŘIT ODVZDUŠNĚNÍM
- POTRUBÍ VĚST VE SPÁDU 0,4 %
- OTOPNÁ TĚLESA BUDOU PŘÍPOJENY NA OTOPNOU SOUSTAVU PŘES REGULAČNÍ ARMATURY PŘES KTERÉ BUDE OTOPNÁ SOUSTAVA VYVÁŽENA.


- VÝPOČTOVÝ SPÁD 60/40°C

Č. MÍST.	ÚČEL MÍSTNOSTI	PLOCH A (m²)	PODLAHA	POVRCHY	
				STĚNY	STROP
001	HALA	48	MARMOLEUM	OTĚRUODOLNÝ NÁTĚR DO v. 1,5 m + MALBA	MALBA
002	SOC. ZAŘÍZENÍ - CHLAPCI	14,2	KERAMICKÁ DLAŽBA	KER. OBKLAD v.2,7 m	
003	ŠATNA - CHLAPCI (25)	17,9		OTĚRUODOLNÝ NÁTĚR DO v. 1,5 m + MALBA	SDK PODHLED VE v.2,7 m
004	ŠATNA - UČITELÉ (16)	18			
005	ŠATNA ŽÁCI	9,7	PVC	MALBA	MALBA
006	SOC. ZAŘÍZENÍ - INVALIDÉ	7,95	KERAMICKÁ DLAŽBA	KER. OBKLAD v.2,7 m	SDK PODHLED VE v.2,7 m
007	ÚKLID	4,6			MALBA
008	WC - MUŽI	4,3		KER. OBKLAD v.2 m+ MALB.	
009	WC - ŽENY	4,3			SDK PODHLED VE v.2,7 m
010	SOC. ZAŘÍZENÍ - DÍVKY	17,8		KER. OBKLAD v.2,7 m	
011	ŠATNA - DÍVKY (33)	20,2		OTĚRUODOLNÝ NÁTĚR DO v. 1,5 m + MALBA	

LEGENDA MÍSTNOSTÍ (stávající část)

Č. MÍST.	ÚČEL MÍSTNOSTI	PLOCH A (m²)
012	ZÁDĚVÍ JIDELNY	2,91
013	JIDELNA	39,58
014	PŘEDSÍŇKA WC	1,6
015	WC	1,31
016	PLNĚNÍ BOXŮ	15,6
017	CHODBA	6,53
018	KOTELNA	21,32
019	EXPEDICE	11,21
020	SKLAD ODPADU	3,28
021	ELEKTRO ROZVODNA	5,92
022	KANCELÁŘ	15,12
023	TI TRANSPORTNÍCH NADK	7,74
024	UKLIDOVÁ KOMORA	1,79
025	STROJOVNA VÝTAHU	3,33
026	ŠATNA MUŽI	5,75
027	UMÝVÁRNA ŽENY	5,33
028	WC	1,17
029	ŠATNA ŽENY	6,66
030	UMÝVÁRNA MUŽI	3,06
031	WC	1,44
032	CHODBA	43,7
033	VÝTAH	---
034	CHODBA	12,6
035	HR. PŘÍPRAVA ZELENINY	16,47
036	SUCHÝ SKLAD	15,64
037	SKLAD KONZERV	13,25
038	SKLAD OBALŮ	12,12
039	SUCHÝ SKLAD	17,69
040	CHLADICÍ BOX	7,81
041	MRAZICÍ BOX	7,81
042	SKLAD KOŘENÍ	7,34
043	PŘÍPRAVA MASA	11,6
044	SKLAD	8,33
045	KUCHYNĚ	84,53
046	PŘÍPRAVA TĚSTA	11,6
047	SKLAD	8,2
048	MYTÍ BÍLÉ NÁDOBY	3,76



Zodpovědný projektant:	Ing. Pavel Koníř		
Vypracoval:	René Kubricht		
Schválil:	Ing. Pavel Koníř		
Místo: Planá	Kraj: Plzeňský		
Stavebník: Střední škola živnostenská a Základní škola, Planá Kostelní 129, 348 15, Planá			Zakázkové číslo: Z2022003
Akce: PŘÍSTAVBA PRO VYBUDOVÁNÍ NOVÝCH PROSTOR PRO UČEBNY A DÍLNY NA ERGOTERAPII PRO PRAKTICKOU ŠKOLU A PRO ŽÁKY ZÁKLADNÍ ŠKOLY			Stupeň: DPS
			Datum: 11/2022
			Formát: 420 x 1050
Název: VYTÁPĚNÍ - 1.PP - část B			Měřítko: Číslo výkresu:
			1:50 D.1.4.3.06