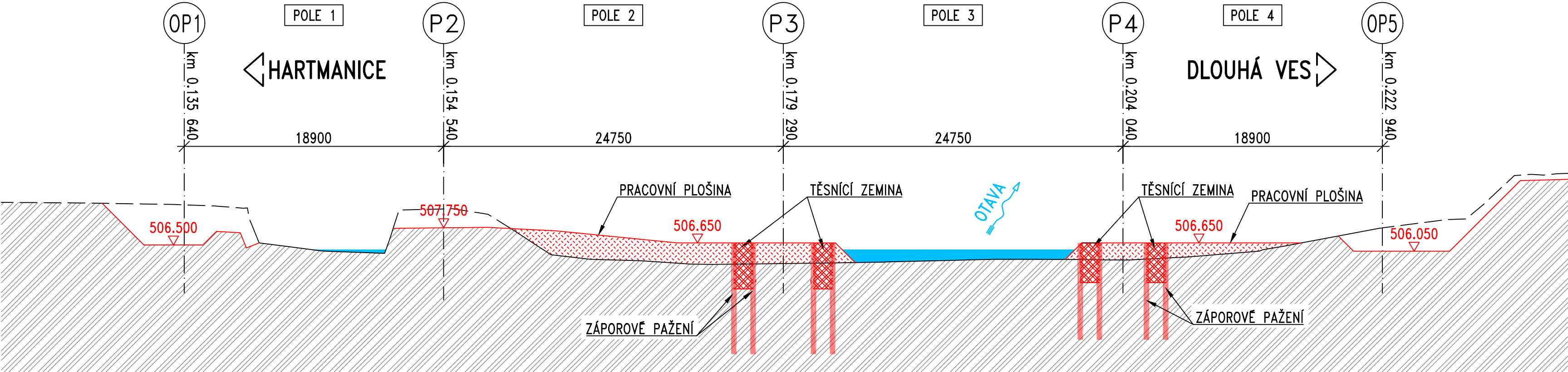


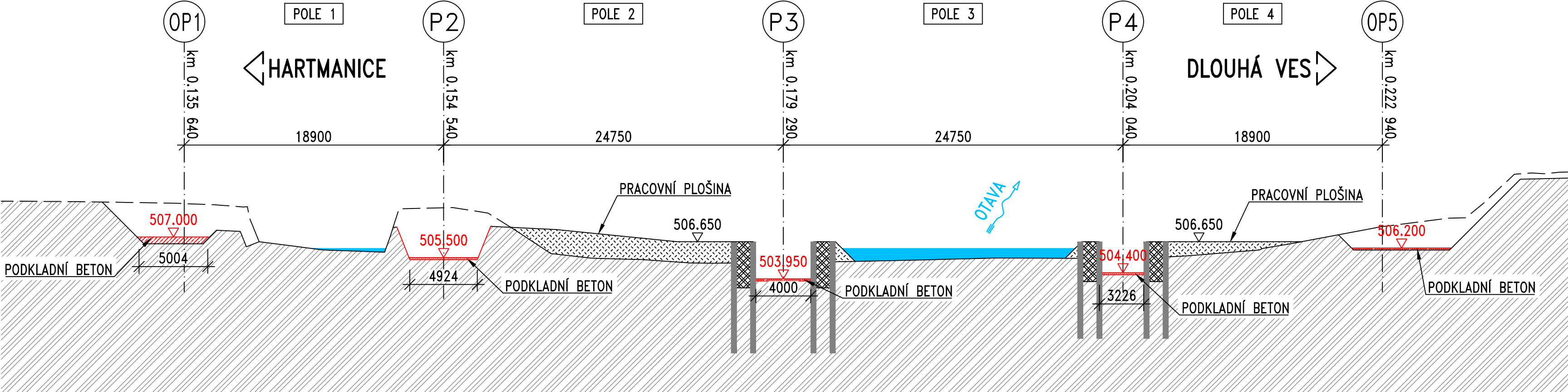
PODÉLNÝ ŘEZ V OSE KOMUNIKACE – FÁZE 1

M 1:250



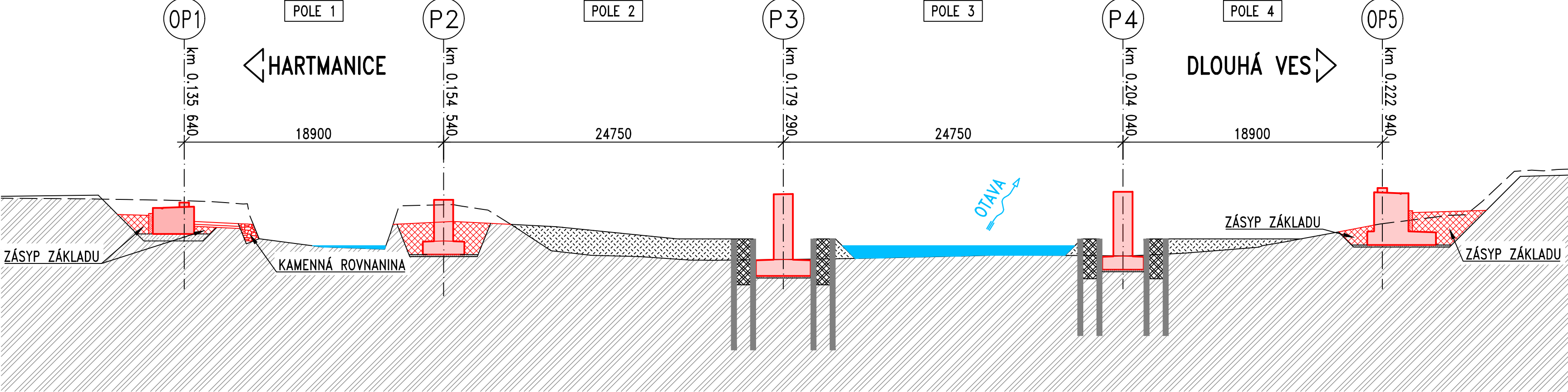
PODÉLNÝ ŘEZ V OSE KOMUNIKACE – FÁZE 2

M 1:250



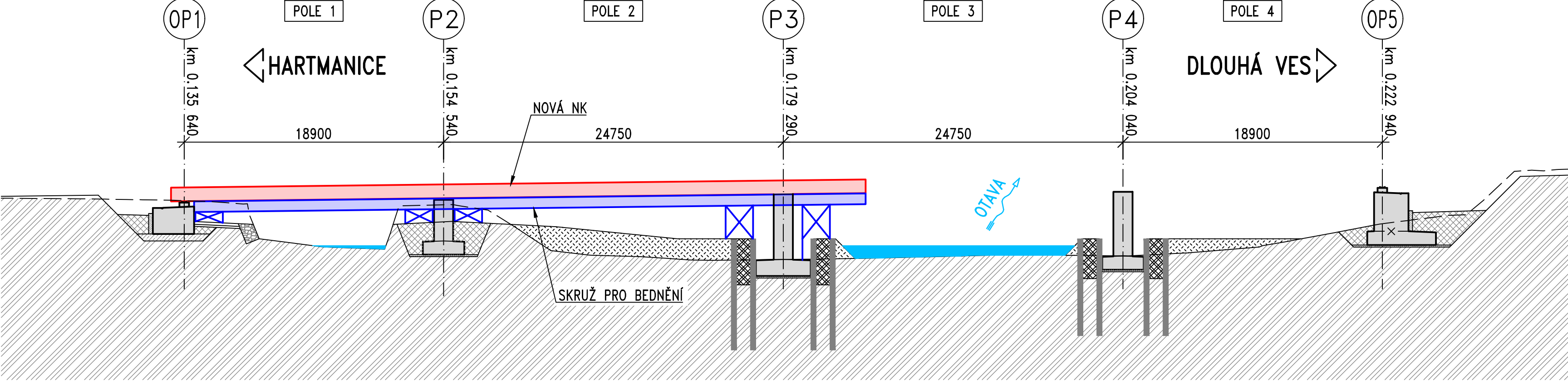
PODÉLNÝ ŘEZ V OSE KOMUNIKACE – FÁZE 3

M 1:250



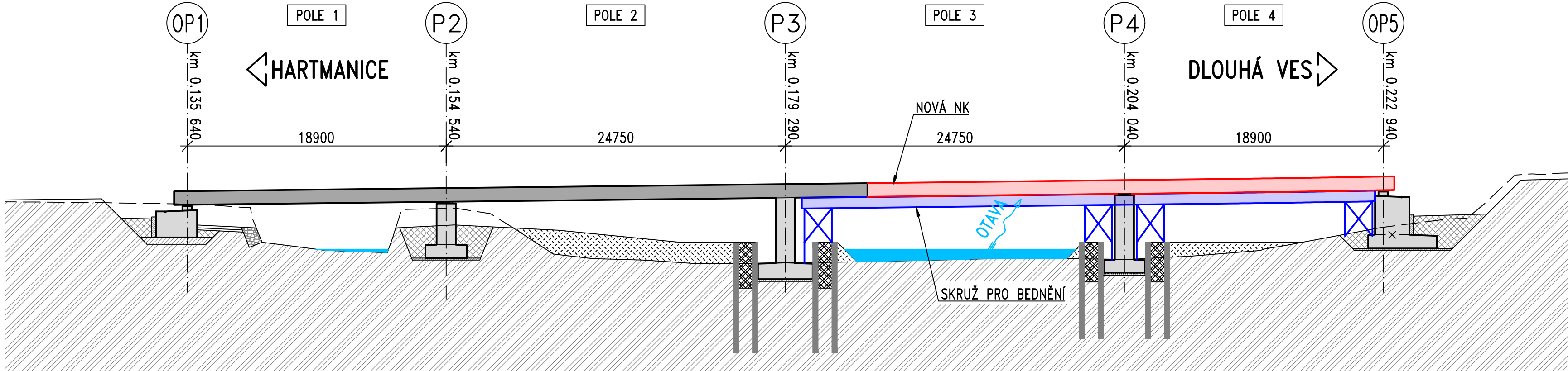
PODÉLNÝ ŘEZ V OSE KOMUNIKACE – FÁZE 4

M 1:250



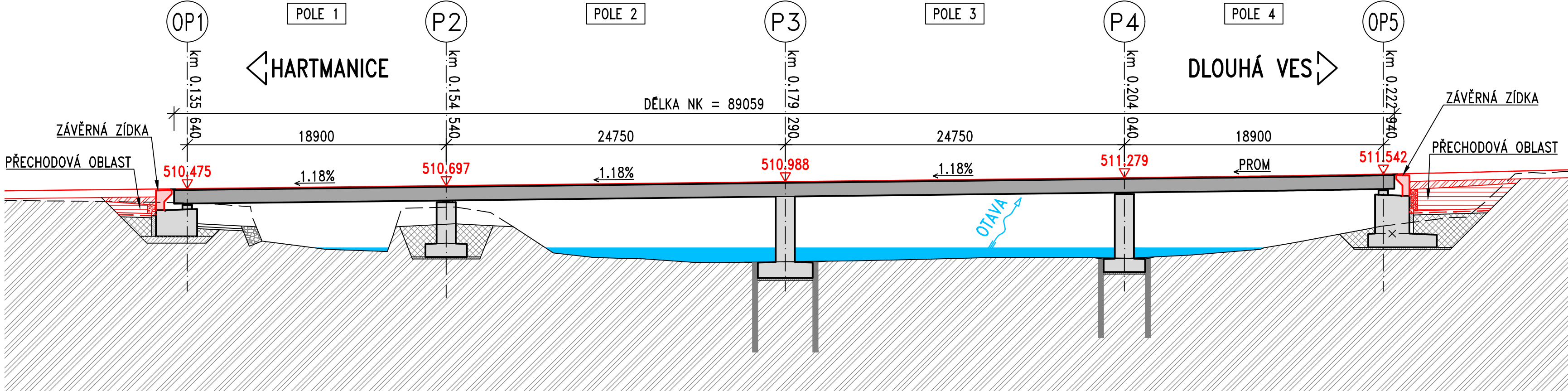
PODÉLNÝ ŘEZ V OSE KOMUNIKACE – FÁZE 5

M 1:250



PODÉLNÝ ŘEZ V OSE KOMUNIKACE – FÁZE 6

M 1:250



POSTUP VÝSTAVBY

FÁZE 1

- PŘÍPRAVNÉ PRÁCE
- VÝKOPY PRO OPĚRY A PILÍŘ P2
- ZŘÍZENÍ PRACOVNÍ PLOŠINY PRO PILÍŘ P3 A P4 VČETNĚ PŘÍSTUPU
- VRTÁNÍ A OSAZENÍ ZÁPOROVÉHO PAŽENÍ
- VÝPLŇ PROSTORU MEZI PAŽENÍM TĚSNÍCÍ ZEMINOU

FÁZE 2

- VÝKOPY PRO PILÍŘE P2, P3 A P4
- PODKLADNÍ BETON

FÁZE 3

- ZHOTOVENÍ SPODNÍ STAVBY (U OPĚR BEZ ZÁVĚRNÉ ZÍDKY)
- ZÁSYP OPĚR DO ÚROVNĚ ZÁVĚRNÉ ZÍDKY
- ZÁSYP PILÍŘE P2

FÁZE 4

- ZŘÍZENÍ SKRUŽE A BEDNĚNÍ PRO NOSNOU KONSTRUKCI (POLE 1 A 2)
- BETONÁŽ NOSNÉ KONSTRUKCE (POLE 1 A 2)

FÁZE 5

- ZŘÍZENÍ SKRUŽE A BEDNĚNÍ PRO NOSNOU KONSTRUKCI (POLE 3 A 4)
- BETONÁŽ NOSNÉ KONSTRUKCE (POLE 3 A 4)

FÁZE 6

- ODSTRANĚNÍ OBOU PLOŠIN VČETNĚ PŘÍJEZDŮ
- BETONÁŽ ZÁVĚRNÝCH ZÍDEK
- DOKONČENÍ PŘECHODOVÝCH OBLASTÍ
- ZHOTOVENÍ MOSTNÍHO SVRŠKU (IZOLACE NK, ŽLB ŘÍMSY, OSAZENÍ MOSTNÍCH ZÁVĚRŮ, VOZOVKA, SVODIDLA, ZÁBRADLÍ)
- DOKONČOVACÍ TERÉNNÍ ÚPRAVY

V DALŠÍM STUPNI PD BUDE MOST UPRAVEN PRO TŘÍVRSTVOU VOZOVKU CELKOVĚ TL. 135 MM SE ZACHOVÁNÍM POLOHY NIVELETY A PŘIDÁNÍM LOŽNÉ VRSTVY ACL 16+ TL. 50 MM A SPOJOVACÍHO POSTŘÍKU PS-CP 0.35 KG/M2. V SOUPISU PRACÍ JE TATO ÚPRAVA JÍŽ ZOHLEDNĚNÁ.

II/145, PŘESTAVBA MOSTŮ 145-006, 007, 008, DLOUHÁ VES

Správa a údržba silnic Plzeňského kraje, p.o., Koterovská 162, 326 00 Plzeň, tel.: 377 172 403, E-mail: posta@suspk.eu
Investor: **SÚSPK** Správa a údržba silnic Plzeňského kraje, p.o.
Koterovská 162
326 00 Plzeň

Výškový systém: Bpv Souřadnicový systém: S-JTSK

Číslo zakázky:	16 035 03	HIP:	Ing. Daniel ŠINDLER, Ph.D.
Schválil:	Ing. Petr SOUČEK	Zodp. projektant:	Ing. Martin ŠTAFFEN
Tech. kontrola:	Ing. Martin KUDRNAC	Vypracoval:	Ing. Martin ŠTAFFEN

Objednatel:	SÚS Plzeňského kraje, p.o.	Obec:	Dlouhá Ves, Sušice	Kraj:	Plzeňský
Akce:	II/145, PŘESTAVBA MOSTŮ 145-006, 007, 008, DLOUHÁ VES	Datum:	06/2025	Stupeň:	PDPS
Část:	D DOKUMENTACE OBJEKTŮ	Souprava:	Č. přílohy		
Objekt:	SO 201 – MOST PŘES OTAVU				
Příloha:	SCHÉMA TECHNOLOGIE VÝSTAVBY				