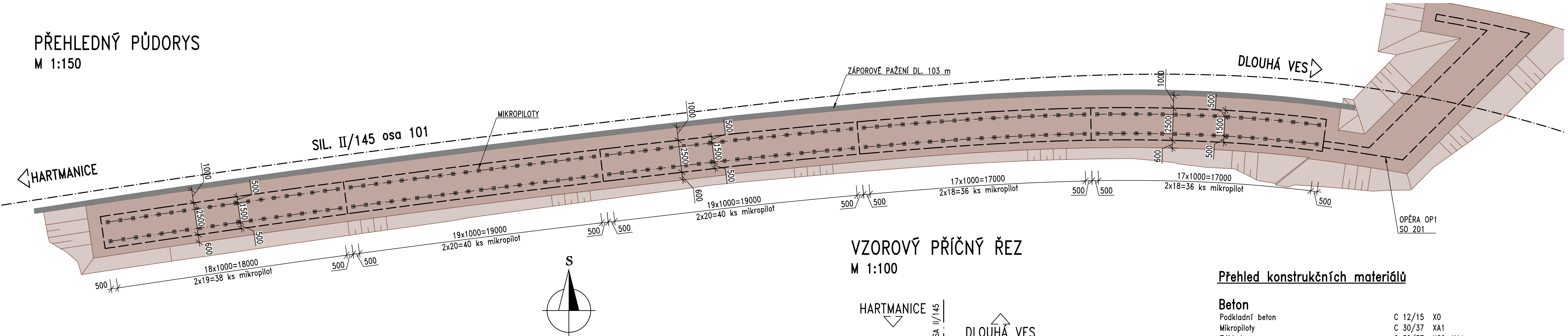
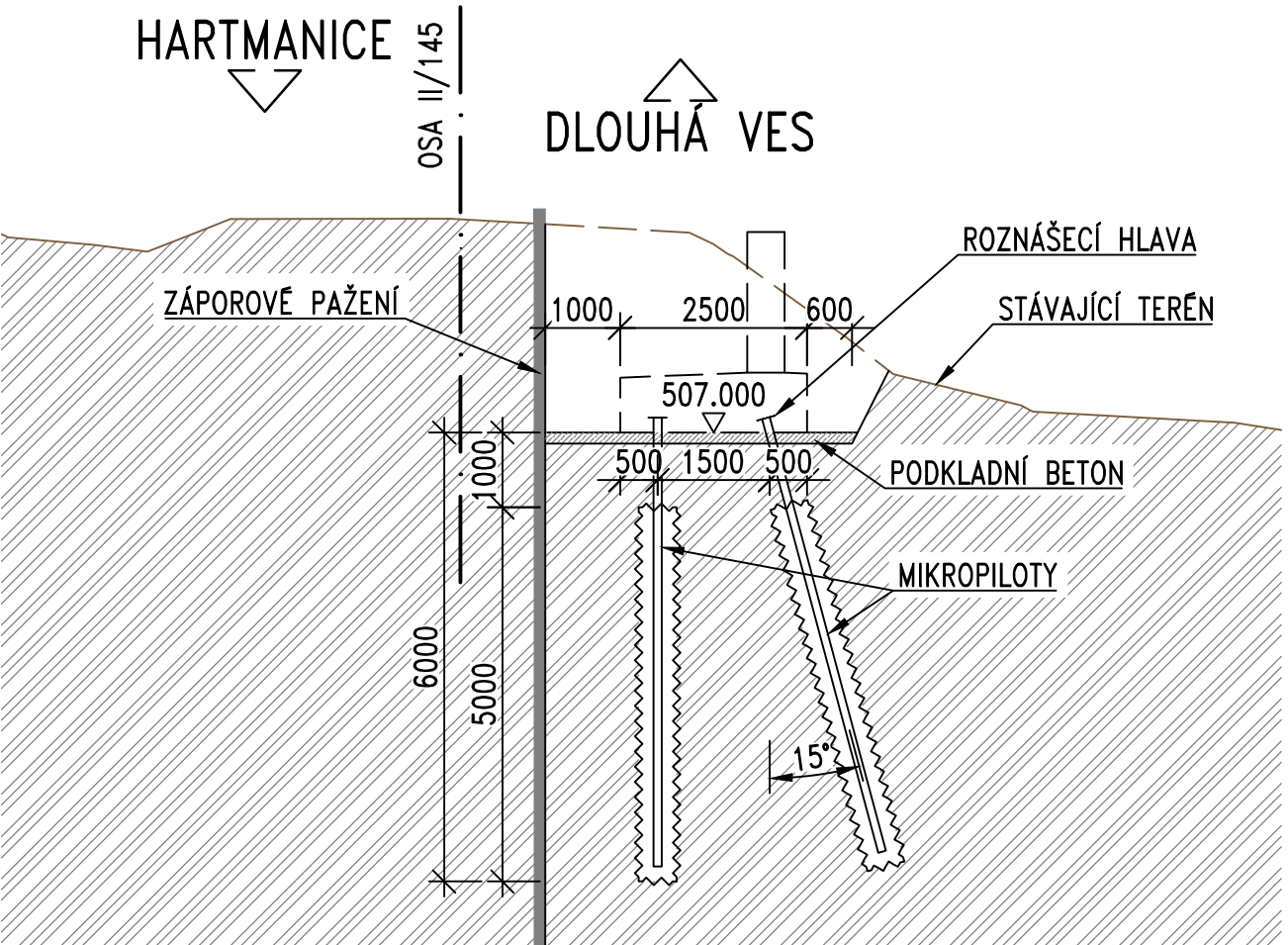


PŘEHLEDNÝ PŮDORYS
M 1:150



VZOROVÝ PŘÍČNÝ ŘEZ
M 1:100



Přehled konstrukčních materiálů

| | | |
|--------------------|-----------|----------|
| Beton | | |
| Podkladní beton | C 12/15 | X0 |
| Mikropiloty | C 30/37 | XA1 |
| Základy | C 30/37 | XC2, XA1 |
| Dřívky | C 30/37 | XF4, XD3 |
| Ocel | | |
| Betonářská výztuž | B500 | B |
| Krytí | minimální | 45 mm |
| Krytí | jmenovitě | 55 mm |
| Mikropiloty | | |
| | S235 | JR |

Poznámky

- PRO PŘEHLEDNOST NENÍ V PŮDORYSECH ZAKRESLEN STÁVAJÍCÍ TERÉN
- PŘESNÉ ROZMÍSTĚNÍ MIKROPILOT BUDE STANOVENO V RÁMCI RDS.
- DÉLKA MIKROPILOT BUDE UPŘESNĚNA GEOLOGEM STAVBY V RÁMCI VÝSTAVBY MOSTU.
- RROZNAŠECÍ HLAVA BUDE S TRUBKOU SPOJENA PO OBVODU KOUTOVÝM SVAREM 3 MM.

II/145, PŘESTAVBA MOSTŮ 145-006, 007, 008, DLOUHÁ VES

| | |
|--|-------|
| Správa a údržba silnic Plzeňského kraje, p.o., Koterovská 162, 326 00 Plzeň, tel.: 377 172 403, E-mail: posta@suspk.eu | |
| Investor: | SÚSPK |
| Správa a údržba silnic Plzeňského kraje, p.o. Koterovská 162 326 00 Plzeň | |

| | | | |
|--------------------------|---------------------|-----------------------------|----------------------------|
| Výškový systém: Bpv | | Souřadnicový systém: S-JTSK | |
| Číslo zakázky: | 16 035 03 | HIP: | Ing. Daniel ŠINDLER, Ph.D. |
| Schválil: | Ing. Petr SOUČEK | Zodp. projektant: | Ing. Martin ŠTAFFEN |
| Tech. kontrola: | Ing. Martin KUDRNÁČ | Vypracoval: | Ing. Martin ŠTAFFEN |
| 602256144, mku@pontex.cz | | 776500066, mst@pontex.cz | |

| | | | | | |
|-------------|---|-------|--------------------|----------|----------------|
| Objednatel: | SÚS Plzeňského kraje, p.o. | Obec: | Dlouhá Ves, Sušice | Kraj: | Plzeňský |
| Akce: | II/145, PŘESTAVBA MOSTŮ 145-006, 007, 008, DLOUHÁ VES | | | Datum | Stupeň |
| Část: | D DOKUMENTACE OBJEKTŮ | | | 06/2025 | PDPS |
| Objekt: | SO 202 – OPĚRNÁ ZEĎ SMĚR HARTMANICE | | | Souprava | Č. přílohy |
| Příloha: | HLUBINNÉ ZALOŽENÍ | | | | D.1.2.2. 08 |