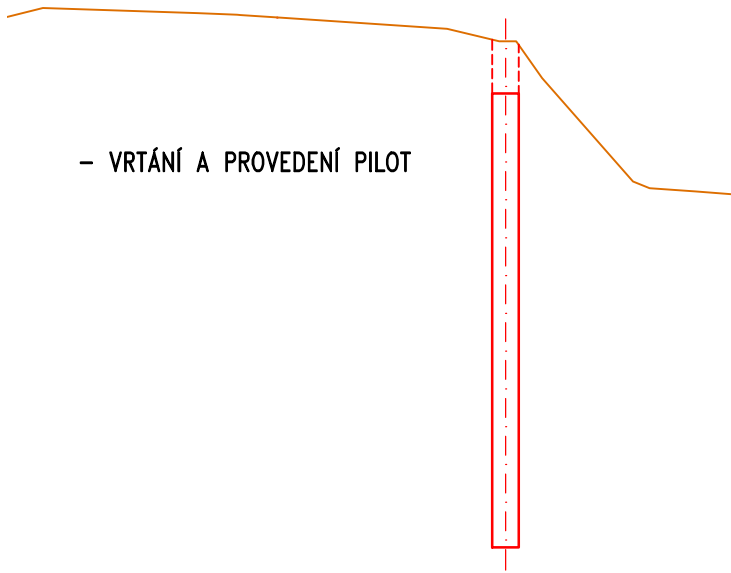


SCHÉMA POSTUPU VÝSTAVBY

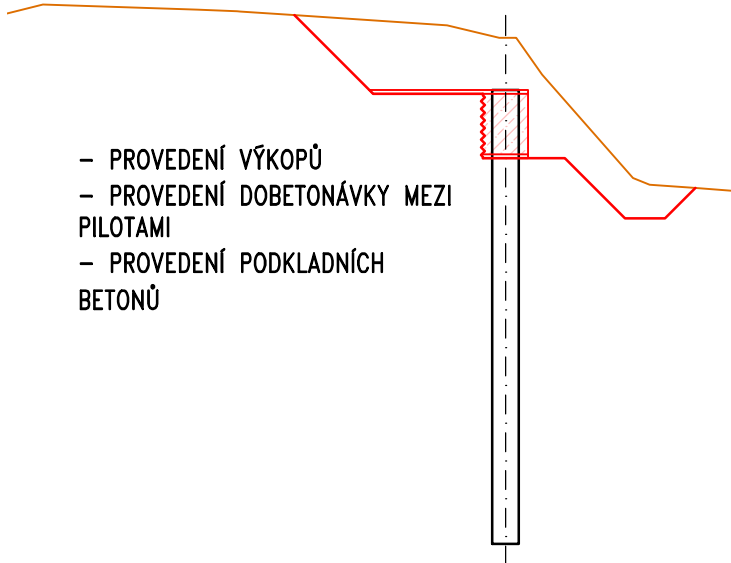
1. ETAPA

- VRTÁNÍ A PROVEDENÍ PILOT



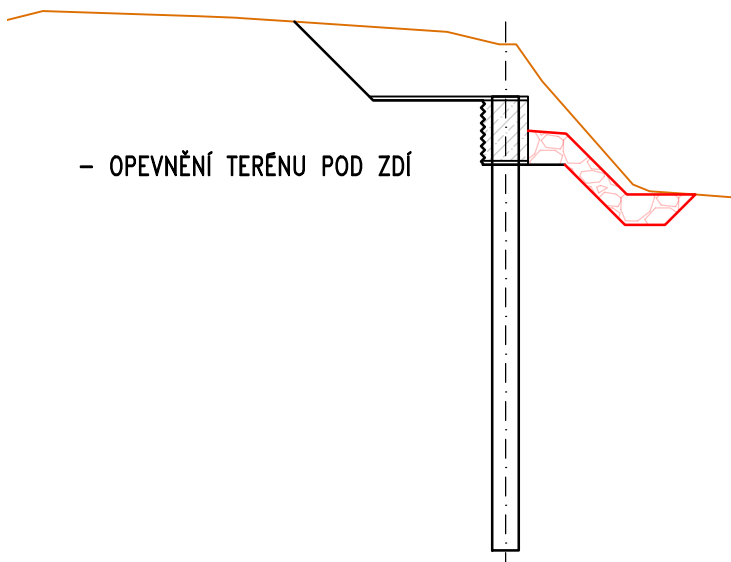
2. ETAPA

- PROVEDENÍ VÝKOPŮ
- PROVEDENÍ DOBETONÁVKY MEZI PILOTAMI
- PROVEDENÍ PODKLADNÍCH BETONŮ



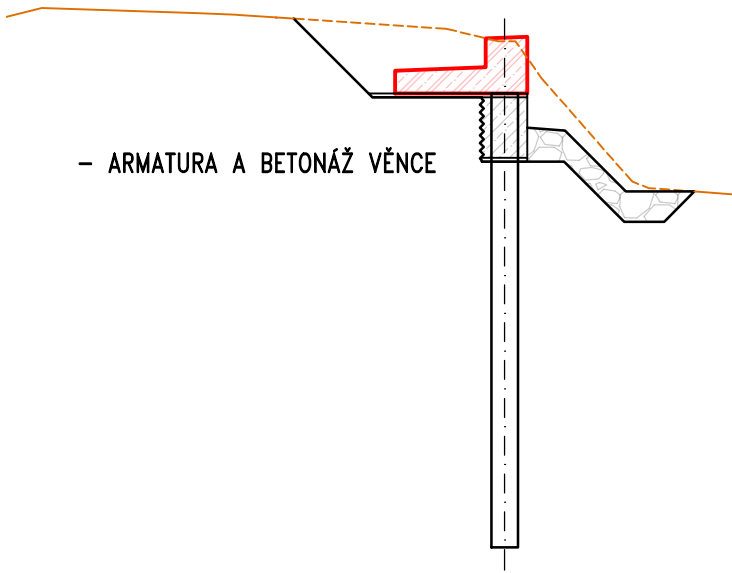
3. ETAPA

- OPEVNĚNÍ TERÉNU POD ZDÍ



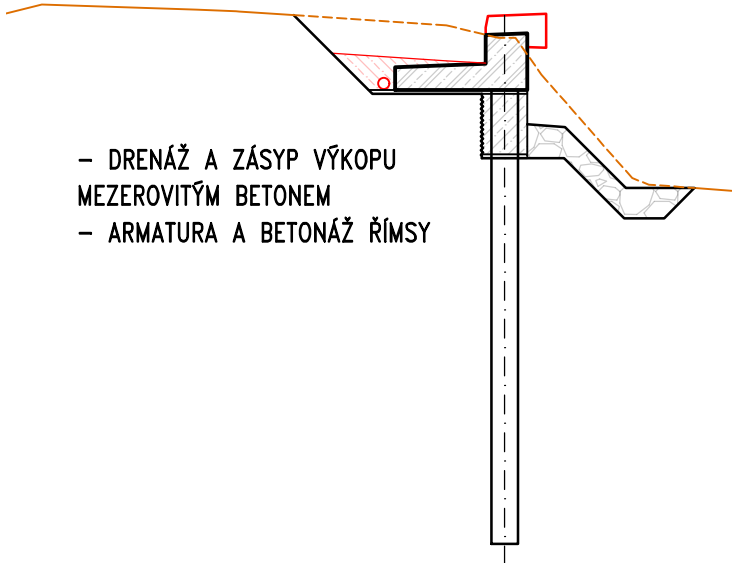
4. ETAPA

- ARMATURA A BETONÁŽ VĚNCE



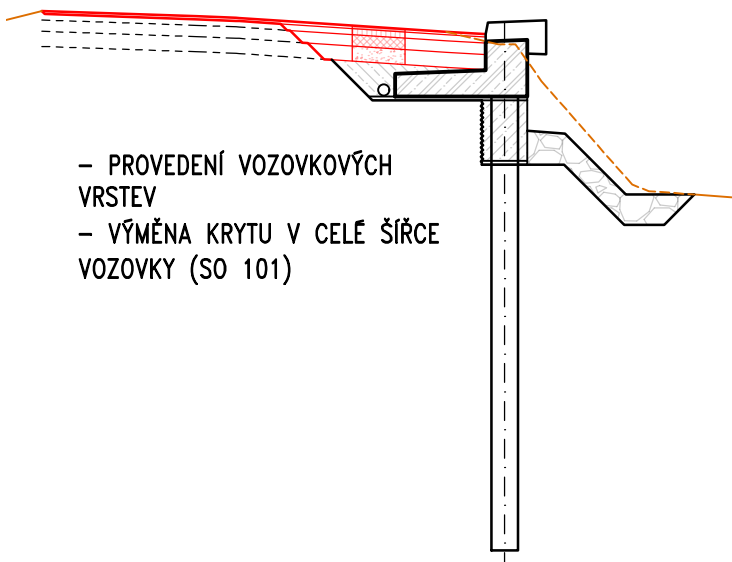
5. ETAPA

- DRENÁŽ A ZÁSYP VÝKOPU MEZEROVITÝM BETONEM
- ARMATURA A BETONÁŽ ŘÍMSY



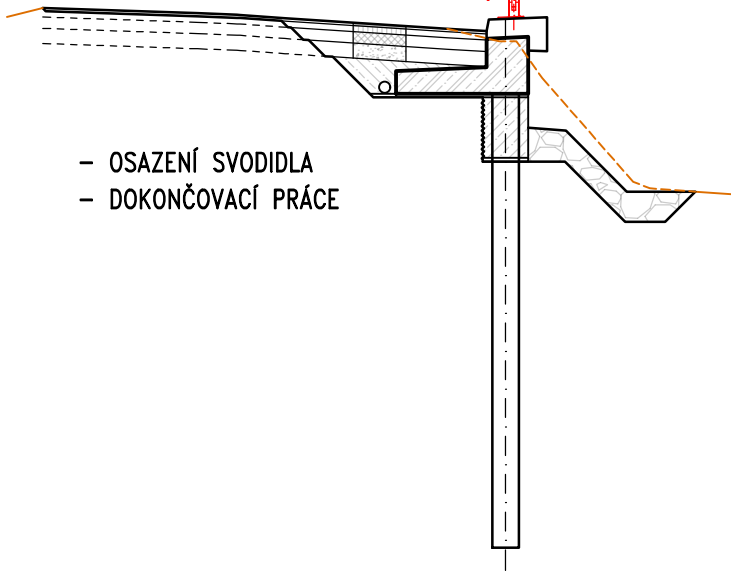
6. ETAPA

- PROVEDENÍ VOZOVKOVÝCH VRSTEV
- VÝMĚNA KRYTU V CELE ŠÍŘCE VOZOVKY (SO 101)



7. ETAPA

- OSAZENÍ SVODIDLA
- DOKONČOVACÍ PRÁCE




AKCE: II/192 Pocinovice – Stříbrný mlýn – opěrná zeď

OBJEDNATEL:



SPRÁVA A ÚDRŽBA SILNIC
PLZEŇSKÉHO KRAJE, P.O.
ŠKROUPOVA 18, 306 13 PLZEŇ

Souřadnicový systém: S-JTSK
Výškový systém: Bpv

Číslo zakázky:	22 224 00	HIP:	-	 <div>Praha 4, Bezová 1658/1, 147 00 tel: +420 244462219</div>
Schválil:	Ing. Petr SOUČEK	Zodp. projektant:	Ing. Peter LIKO	
			pli@pontex.cz	
Tech. kontrola:	Ing. Jan KOMANEC	Vypracoval:	Ing. Adam POSPÍŠIL	
jkm@pontex.cz		pospisi@pontex.cz, 606022495		

Objednatel:	SÚS PK, p.o.	Obec:	Pocinovice	Kraj:	PLZEŇSKÝ
Akce:	II/192 Pocinovice – Stříbrný mlýn – opěrná zeď			Datum	Stupeň
Část:	D.1 STAVEBNÍ ČÁST			23.1.2024	PDPS
Objekt:	SO 201 – Opěrná zeď			Souprava	Č. přílohy
Příloha:	SCHÉMA POSTUPU VÝSTAVBY				D.1.2.1 10