

AKCE:

II/192 Pocinovice – Stříbrný mlýn – opěrná zeď

OBJEDNATEL:



**SPRÁVA A ÚDRŽBA SILNIC
PLZEŇSKÉHO KRAJE, P.O.**
ŠKROUPOVA 18, 306 13 PLZEŇ

Souřadnicový systém:

S–JTSK

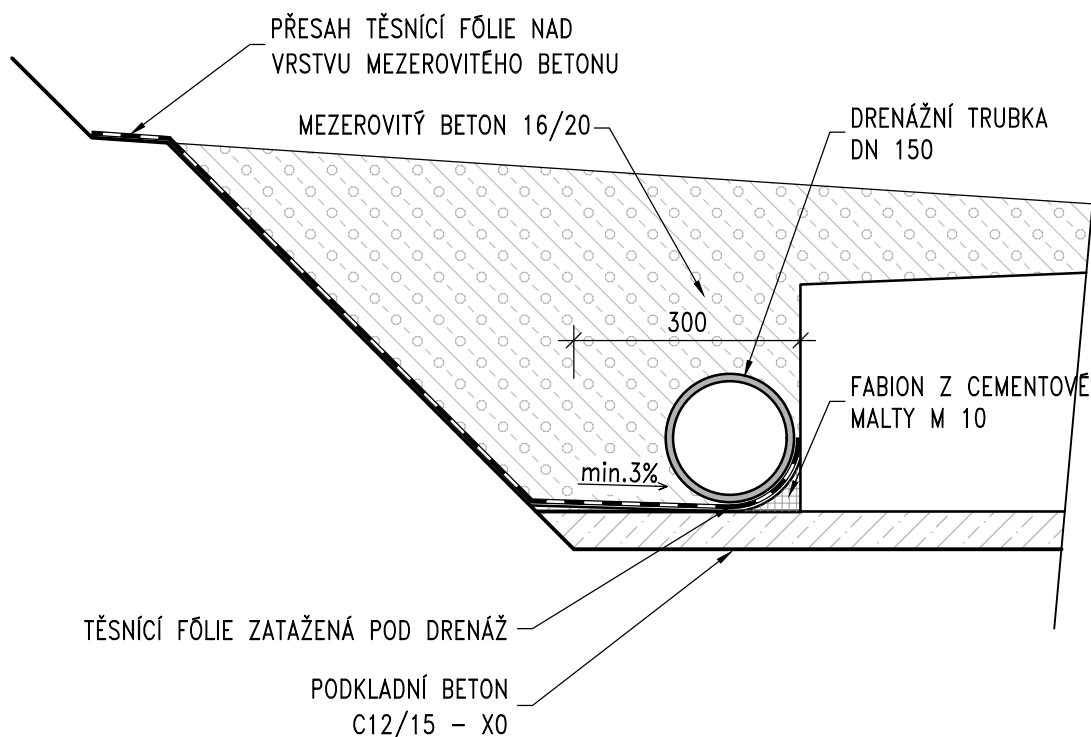
Výškový systém:

Bpv

Číslo zakázky:	22 224 00	HIP:	–	 <p>Praha 4, Bezová 1658/1, 147 00 tel: +420 244462219</p>
Schválil:	Ing. Petr SOUČEK	Zodp. projektant:	Ing. Peter LIKO	
	<i>[Signature]</i>		pli@pontex.cz	
Tech. kontrola:	Ing. Jan KOMANEC	Vypracoval:	Ing. Adam ROSPÍŠIL	
	<i>[Signature]</i>		pospisil@pontex.cz, 606022495	
	jkm@pontex.cz			

Objednatel:	SÚS PK, p.o.	Obec:	Pocinovice	Kraj:	PLZEŇSKÝ
Akce:	II/192 Pocinovice – Stříbrný mlýn – opěrná zeď			Datum	Stupeň
Část:	D.1 STAVEBNÍ ČÁST			22.1.2024	PDPS
Objekt:	SO 201 – Opěrná zeď			Souprava	Č. přílohy
Příloha:	DETAILY				D.1.2.1
					9

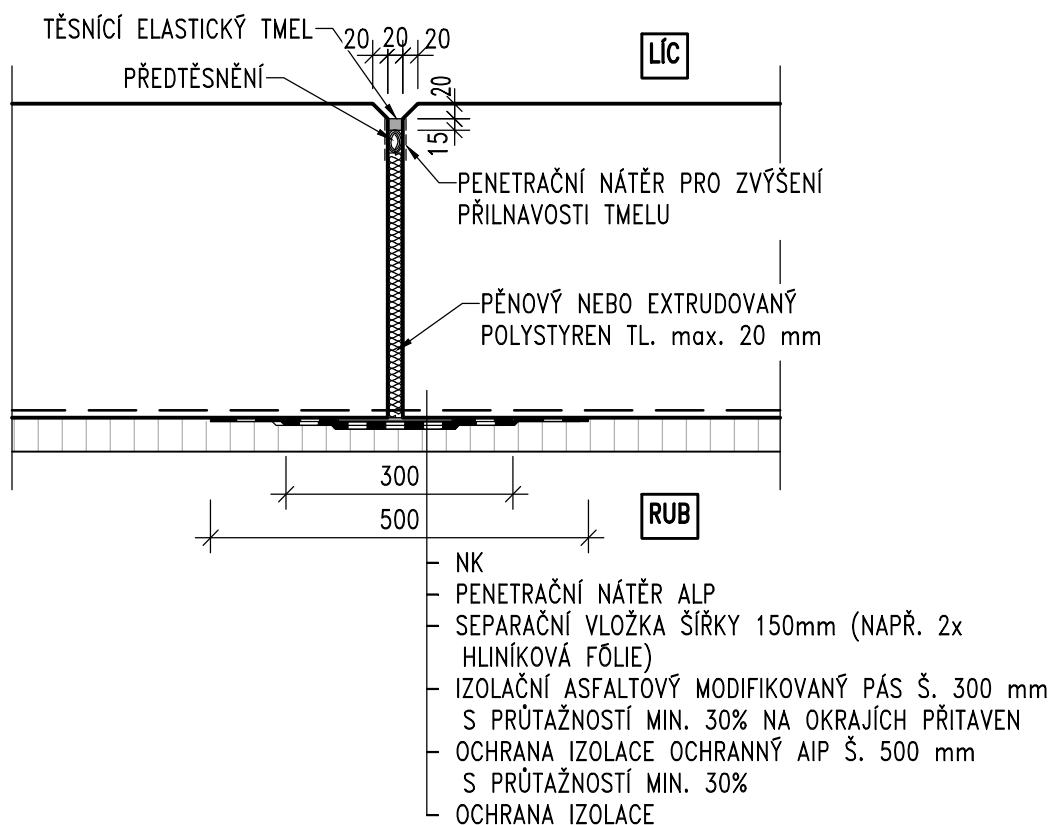
ODVODŇOVACÍ TRUBKA U VĚNCE 1:10



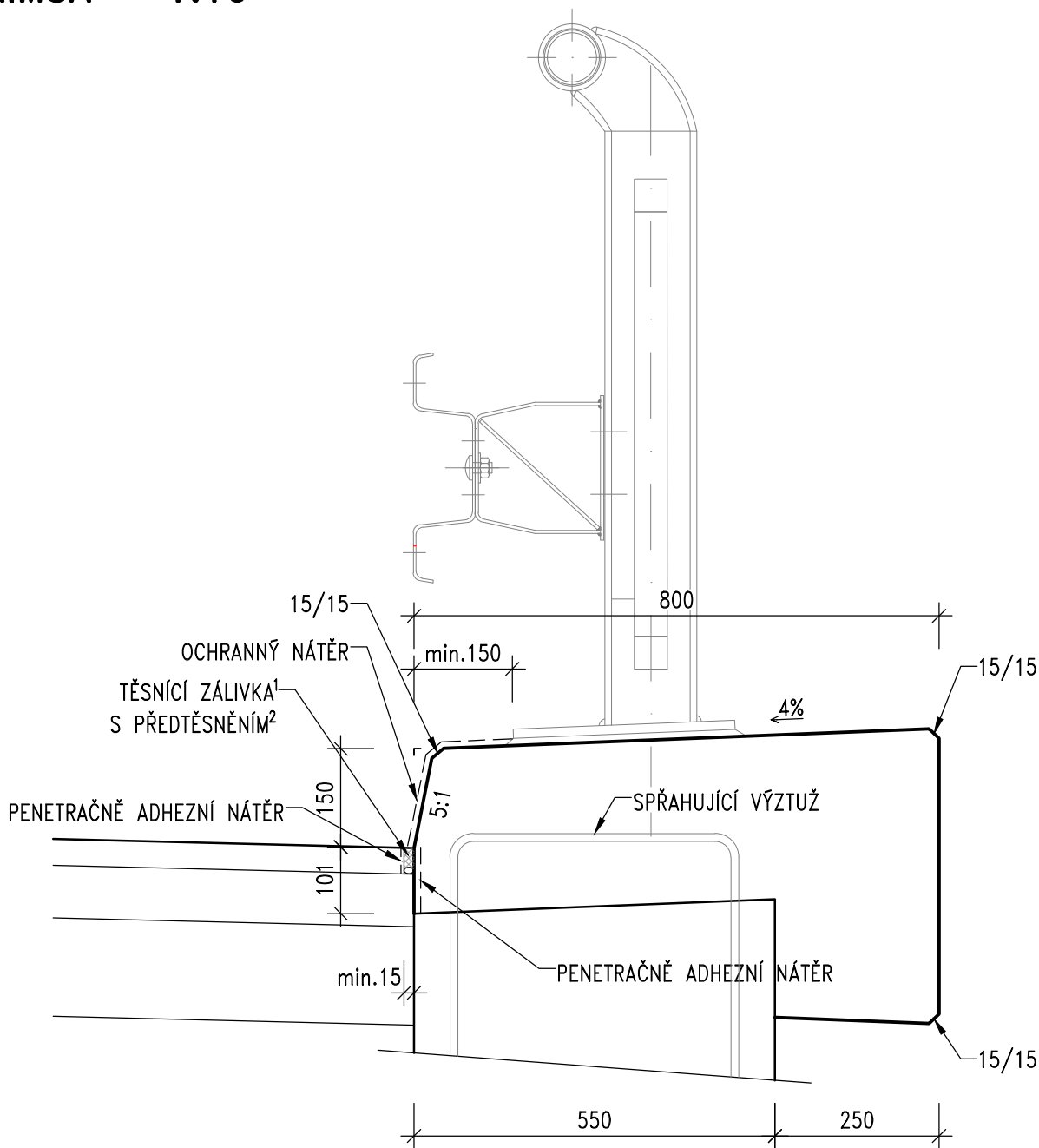
POZNÁMKY:

1. MATERIÁL DRENÁŽE VIZ ČL. 8.10 TP 83
2. KRUHOVÁ TUHOST DRENÁŽNÍ TRUBKY JE MIN. SN8
3. DRENÁŽNÍ TRUBKA JE PERFOROVANÁ PO CELÉM SVĚM OBVODĚ
4. DRENÁŽNÍ TRUBKA JE ULOŽENA V PODÉLNÉM SKLONU MIN. 3%
5. FABION JE VYTVOŘEN CEMENTOVOU MALTOU M 10 DLE ČSN EN 998-2

TĚSNĚNÍ DILATAČNÍ SPÁRY 1:10



ŘÍMSA 1:10



POZNÁMKY:

1. TĚSNÍCÍ ZÁLIVKOVÁ HMOTA DLE TKP 21, POMĚR VÝŠKY ZÁLIVKY K ŠÍŘCE JE ~ 1,5:1
2. PŘEDTĚSNĚNÍ – PROFIL Z PĚNOVÉHO POLYETYLENU O 10 mm VĚTŠÍ NEŽ ŠÍŘKA SPÁRY
3. POVRCHOVÁ ÚPRAVA ŘÍMSY JE BEZ STRIÁŽE.
4. SVODIDLO S ÚROVNÍ ZADRŽENÍ H2 SVODNICOVÉHO TYPU VIZ TP 203
5. OCHRANNÝ NÁTĚR – TYP S4 DLE TKP 31
6. PENTETRAČNĚ ADHÉZNÍ NÁTĚR DLE TKP 21

PROSTUP DRENÁŽE SKRZ ČELNÍ ZÍDKU 1:10

