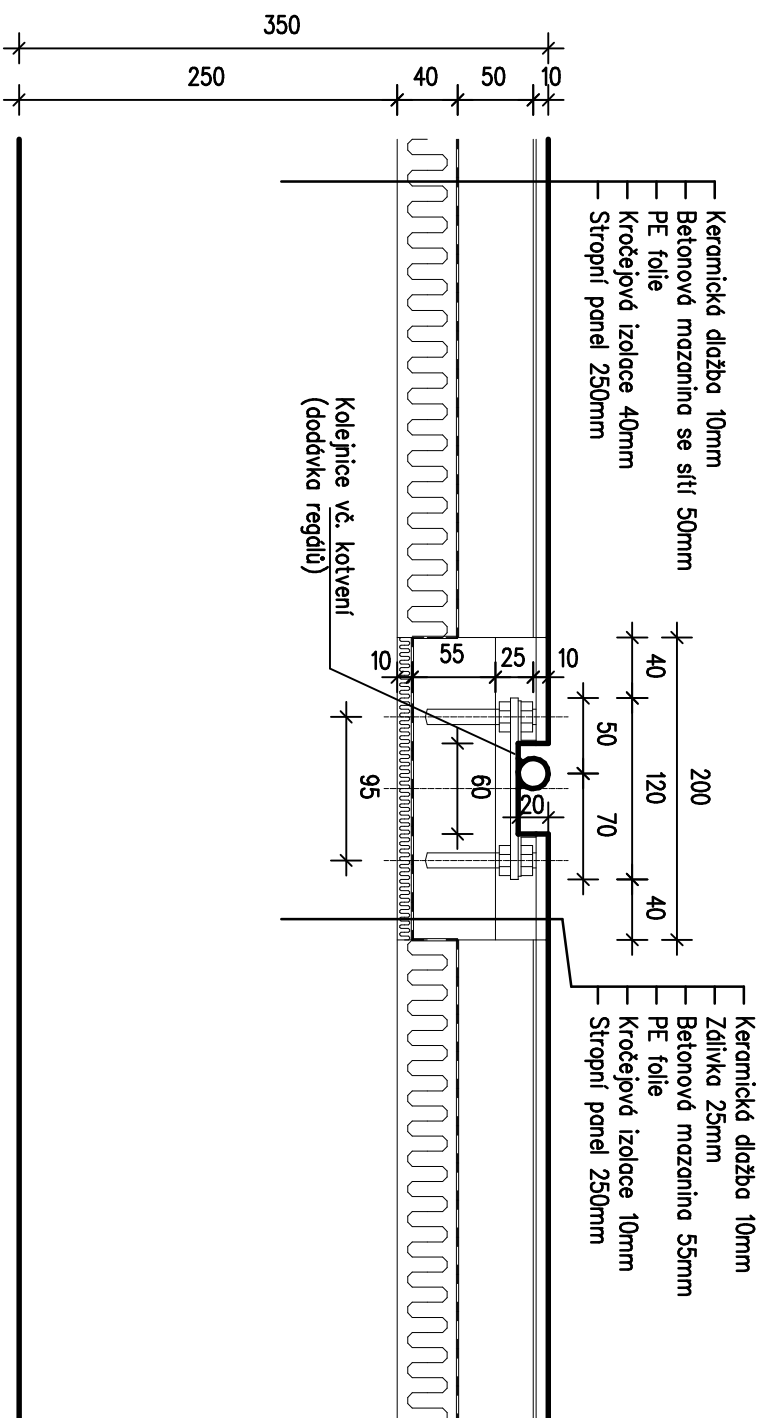
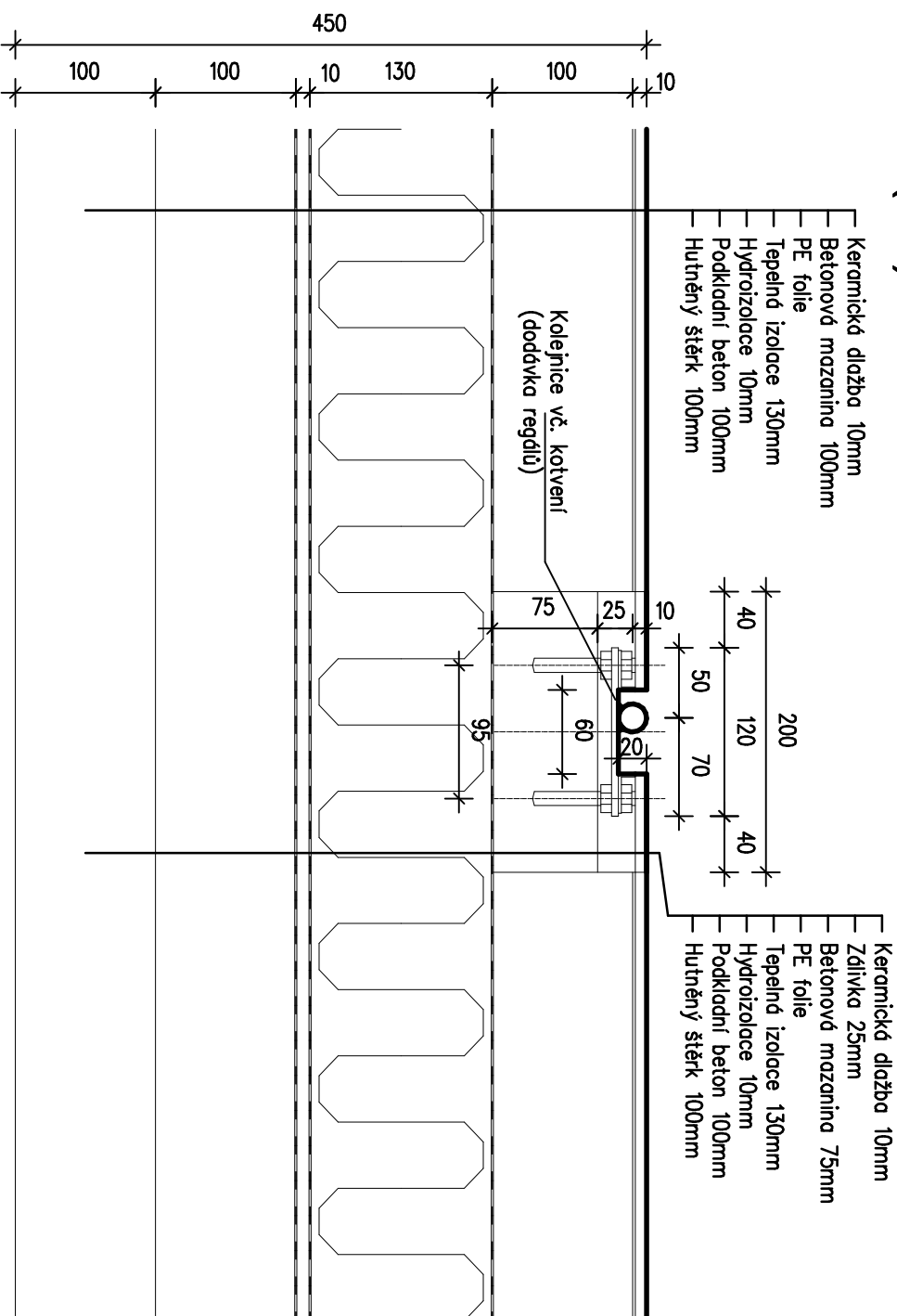


Osazení pojzdové kolejnice 2.NP (1:5)



Osažení pojzdové kolejnice 1.NP (1:5)



Poznámka:

* Uvedený stavební přípravek pro osazení vodících kolejnic je pouze směrný, definitivní řešení nutno koordinovat s výrobcem dodavatelem regátového vybavení.

* Předpokládá se osvěta a vzdělávání kolejnic a jejich poloha vůči přesuvným regulům viz půdorys D.2.7.1

Ved. projektant :	Zodp. projektant :	Vypracoval :	Kreslil :
P a v e l S u t n a r			
Akce :	Výstavba depozitáře Západočeského muzea v Plzni - UMPRUM		
Investor :	Západočeské muzeum v Plzni, příspěvková organizace Kopeckého sady 357/2, Vnitřní Město, 301 00 Plzeň		
Obsah :	Stavební připravenost pro přesuvné regály		
Pavel SUTNAR autorizovaný technik pro pozemní stavby Habrmannova 30, 326 00 Plzeň			
Místo :	Plzeň		
Stupeň PD :	DPS		
Datum :	01/2025		
Číslo akce :	2310		
Měřítka :	Číslo výkresu : 1:5 D.2.7.3.		