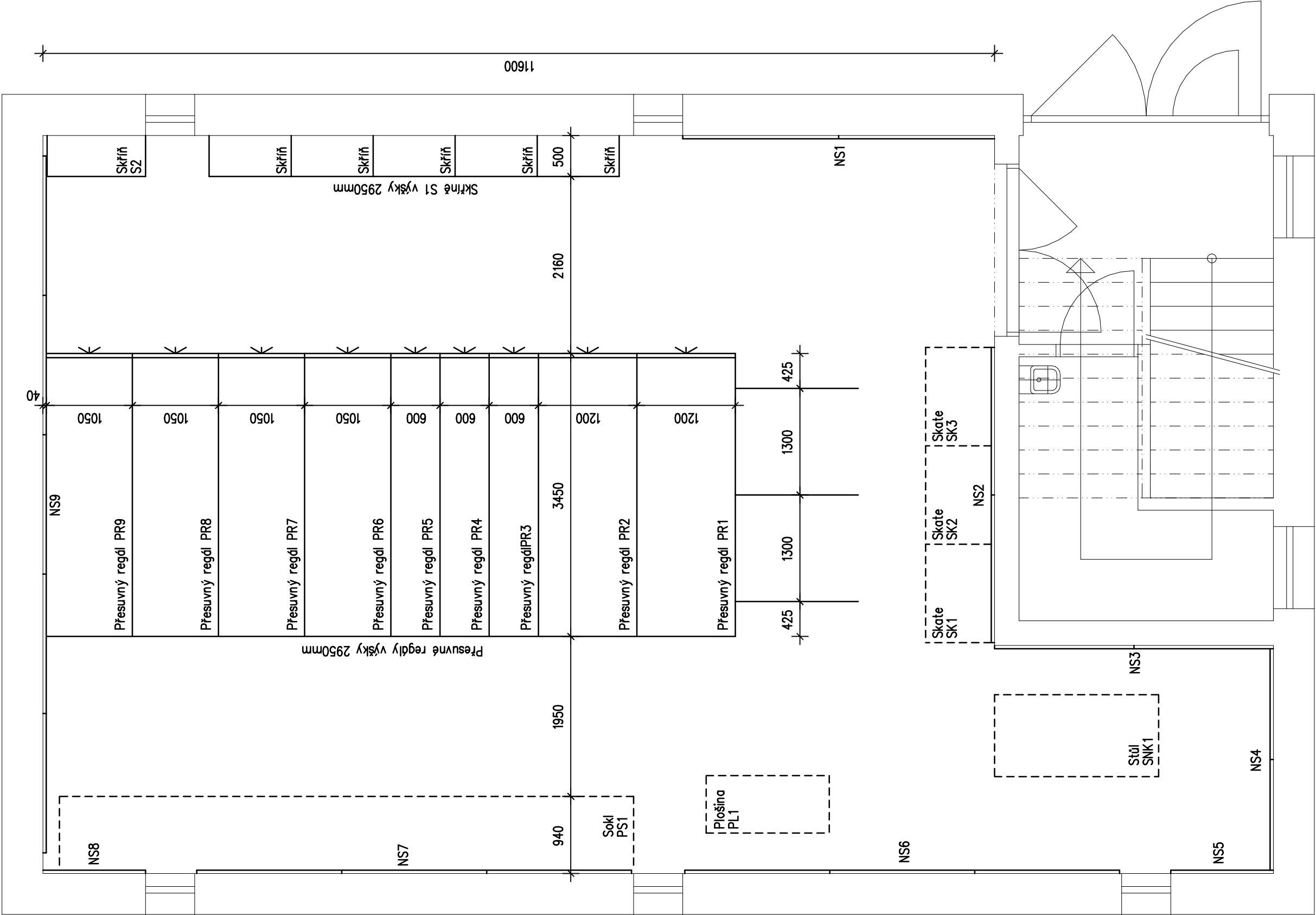
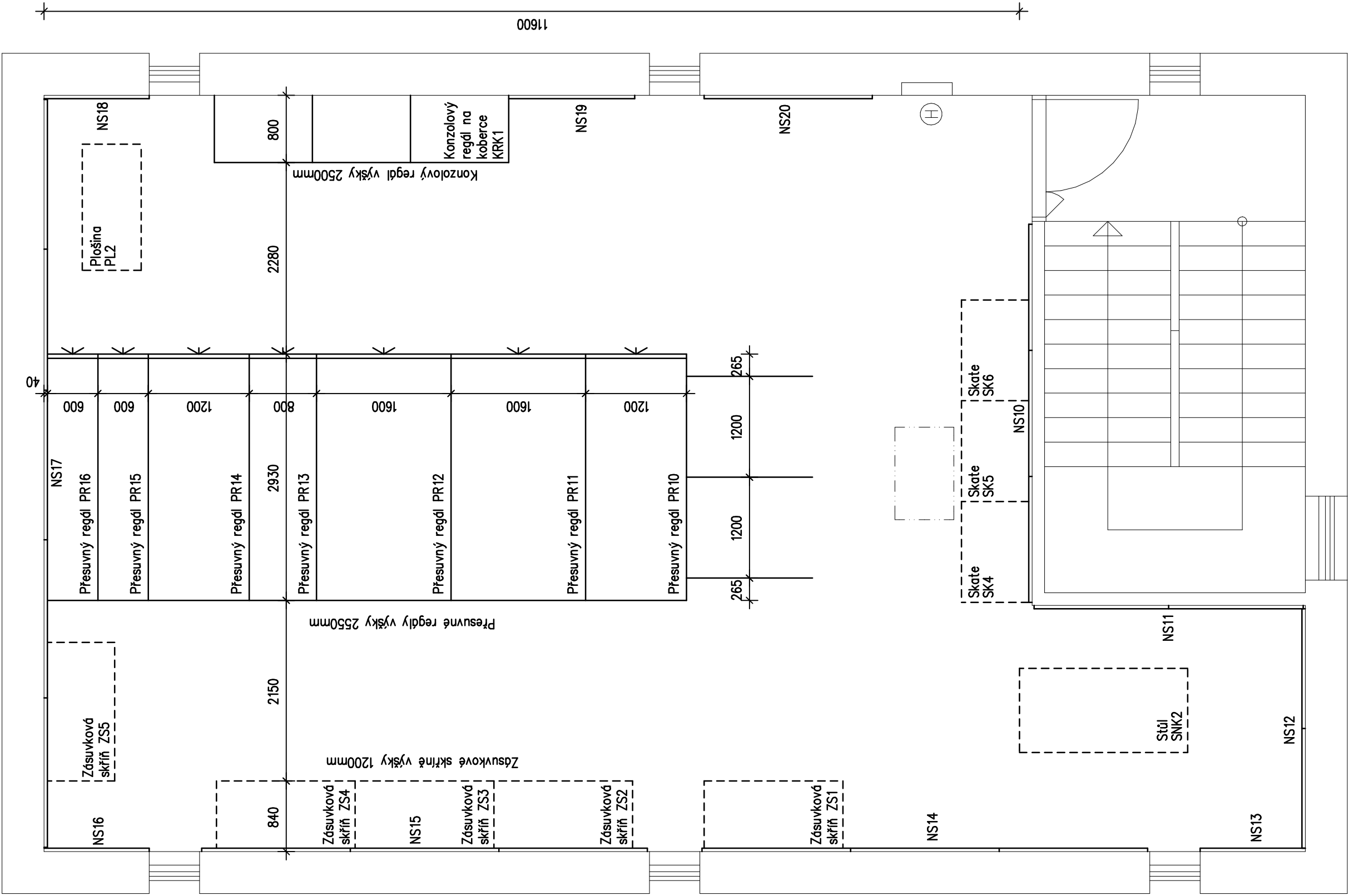


Regálové vybavení 1.NP



Regálové vybavení 2.NP



POZNÁMKA :

- \* Seznam regálového vybavení viz D.2.7.2
- \* Regálové vybavení podléhá odsouhlasení investorem !
- \* Regálové vybavení nutno důsledně zaměřit před výrobou na stavbě
- \* Jednotlé kolize regálového vybavení s ostatními prvky nutno řešit individuálně (osvětlovací tělesa, vypínače, čidla EPS a EZS, hasicí přístroje, jednotky VZT)
- \* Viz jednotlivé části projektu a stavební výkres.
- \* Pojezdové kolejnice přesuvných regálů (viz detail D.2.7.3) a jejich osazení do podlah nutno řešit s vybraným dodavatelem regálového vybavení.

Ved.projektant :		Zodp.projektant :	Vypracoval :	Kreslil :	<div>Pavel SUTNAR</div> <div>autorizovaný technik pro pozemní stavby Habermannova 30, 326 00 Plzeň</div>
		P a v e l S u t n a r			
Akce :		Výstavba depozitáře Západočeského muzea v Plzni - UMPRUM			
Investor :		Západočeské muzeum v Plzni, příspěvková organizace Kopeckého sady 357/2, Vnitřní Město, 301 00 Plzeň			
Obsah :		D.2.7 Regálové vybavení			
		Půdorys			