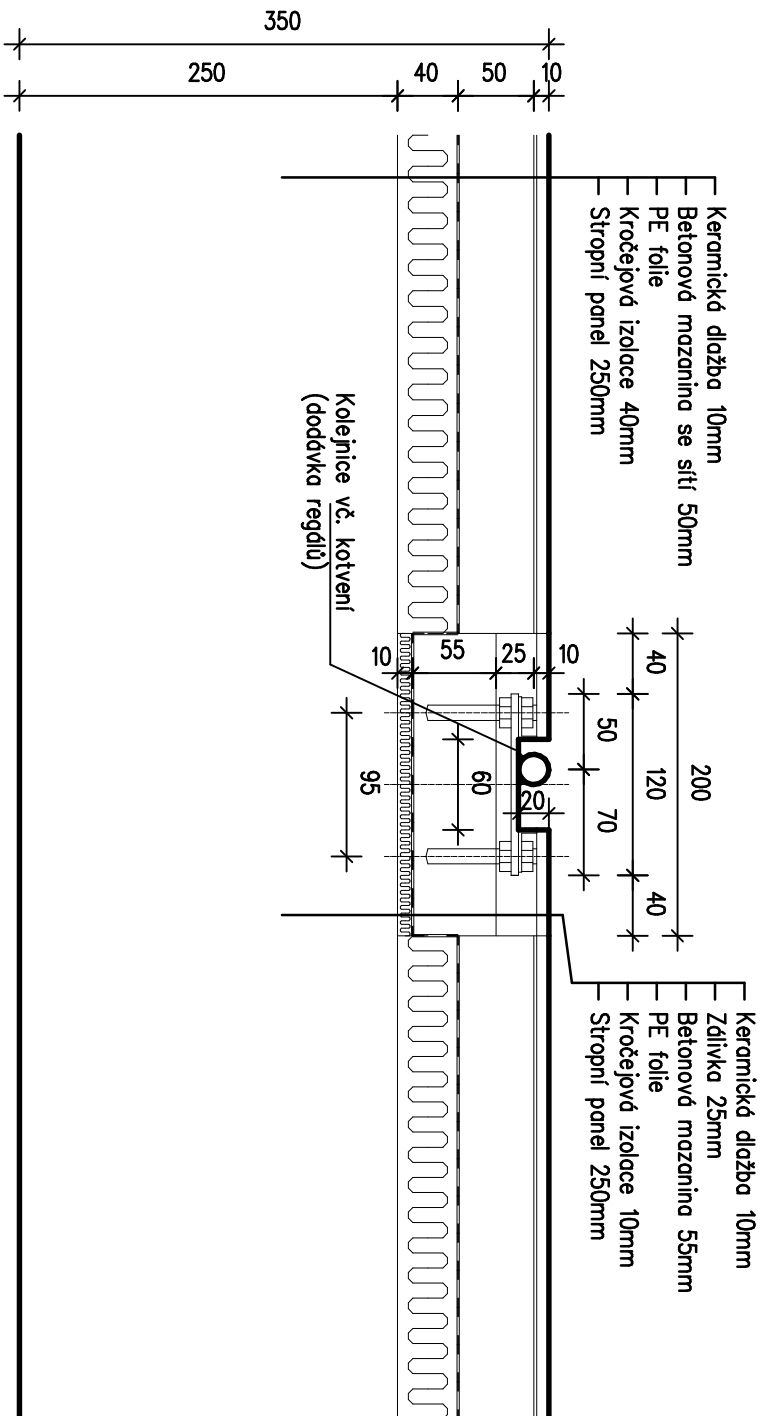
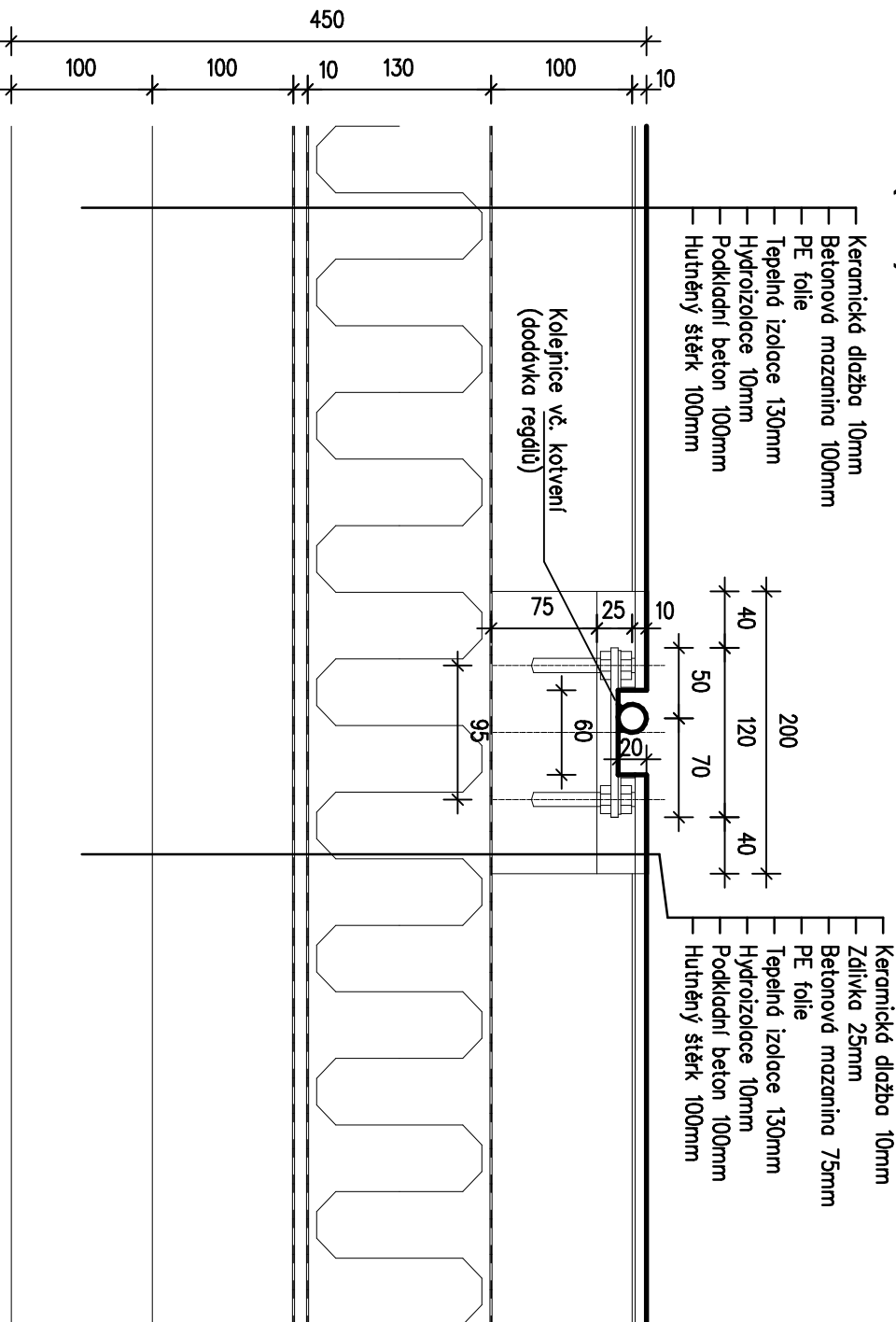


## Osazení pojezdové kolejnice 2.NP (1:5)



# Osazení pojezdové kolejnice 1.NP (1:5)



## Poznámka:

\* Uvedená stavební připravenost pro osazení vodících kolejnic je pouze směrná, definitivní řešení nutno koordinovat s vybraným dodavatelem reglulového vybavení.

Ved. projektant :	Zodp. projektant :	Vypracoval :	Kreslil :
Pavel S u t n a r			
Akce : Výstava depozitáře Západočeského muzea v Plzni - UMFRUM			
Investor :	Západočeské muzeum v Plzni, příspěvková organizace Kopeckého sady 357/2, Vnitřní Město, 301 00 Plzeň		
Obsah :	Stavební připravenost pro přesuvné regály		
Pavel SUTNAR autorizovaný technik pro pozemní stavby Habrmannova 30, 326 00 Plzeň			
Místo :	Plzeň		
Stupeň PD :	DPS		
Datum :	01/2025		
Číslo akce :	2310		
Měřítko : 1:5	Číslo výkresu : D.1.5.2.		