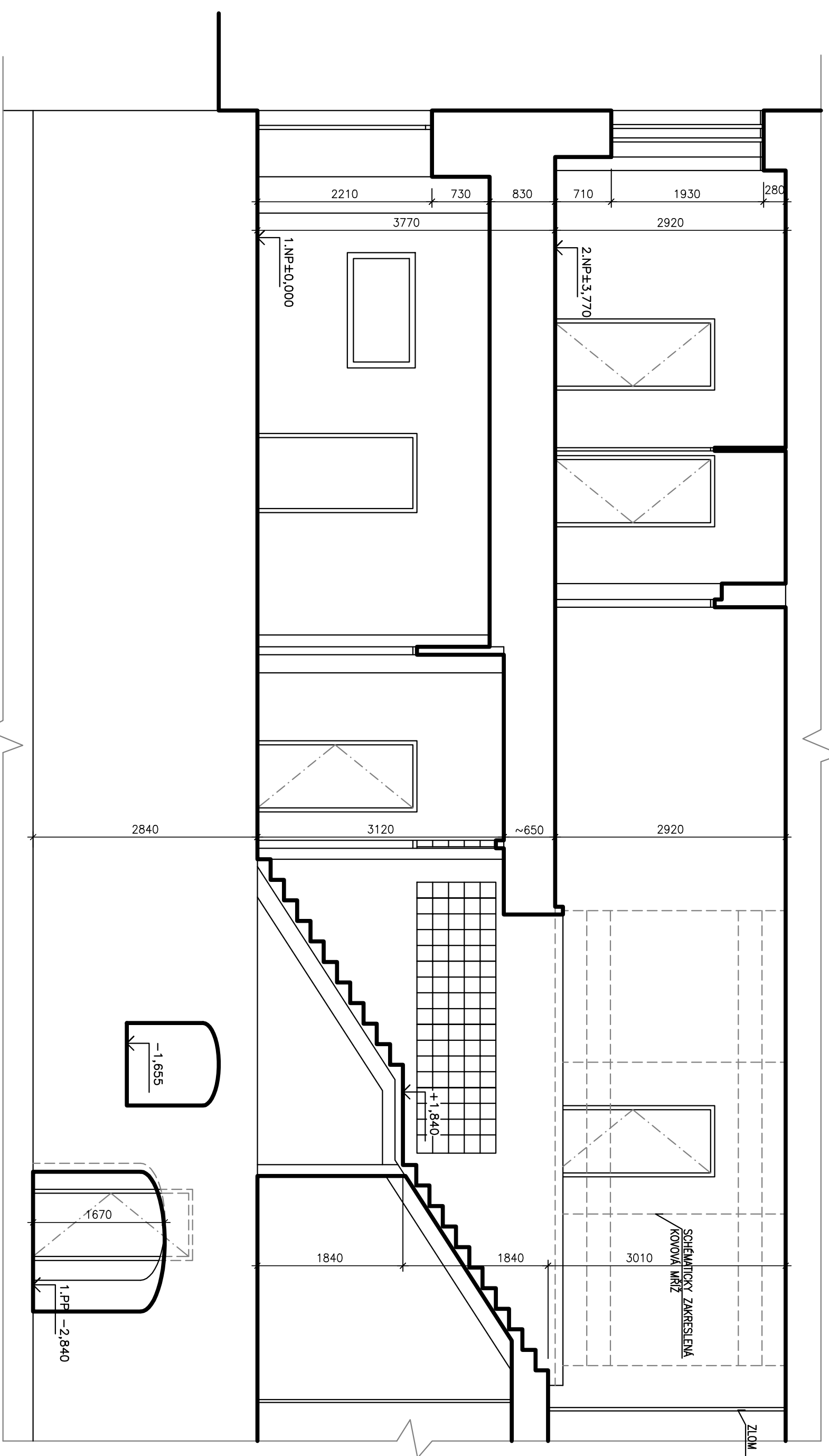


REVISED

REN C-C,

OBJEKT č.p.309, BLATENSKÁ, HORAŽDŮVICE
STAVEBNÍ ÚPRAVY OBJEKTU V 1.PP-2.NP



POZN.

VŠECHNY MÍRY MĚŘENY VČETNĚ STÁVAJÍCÍCH OMÍTEK !!!

ZDVO OBJEKTU PŘEVÁŽNĚ Z PLINÝCH CIHEL VELKÉHO FORMÁTU A ZE SMÍŠENÉHO ZDVA S KAMENY

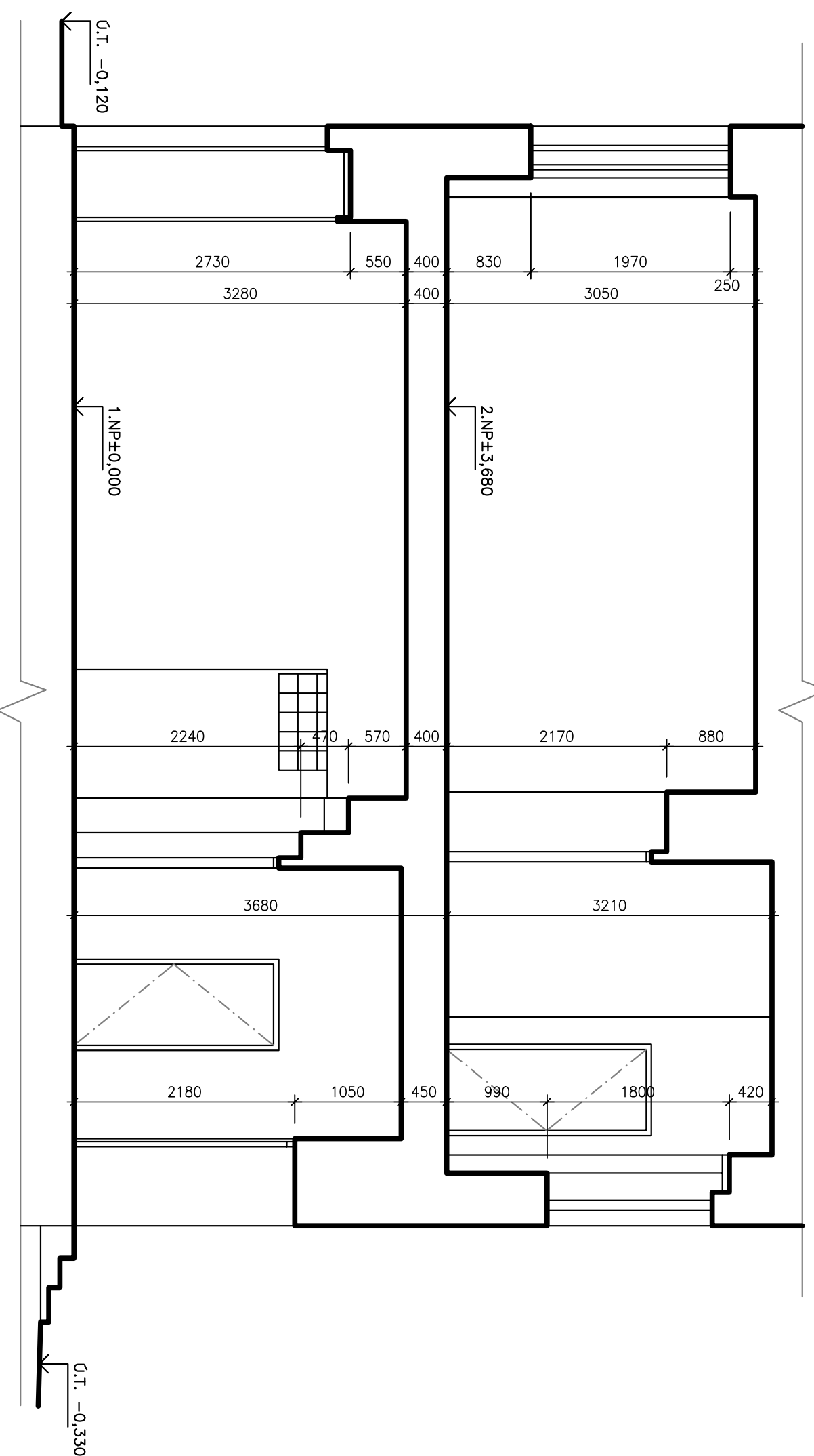
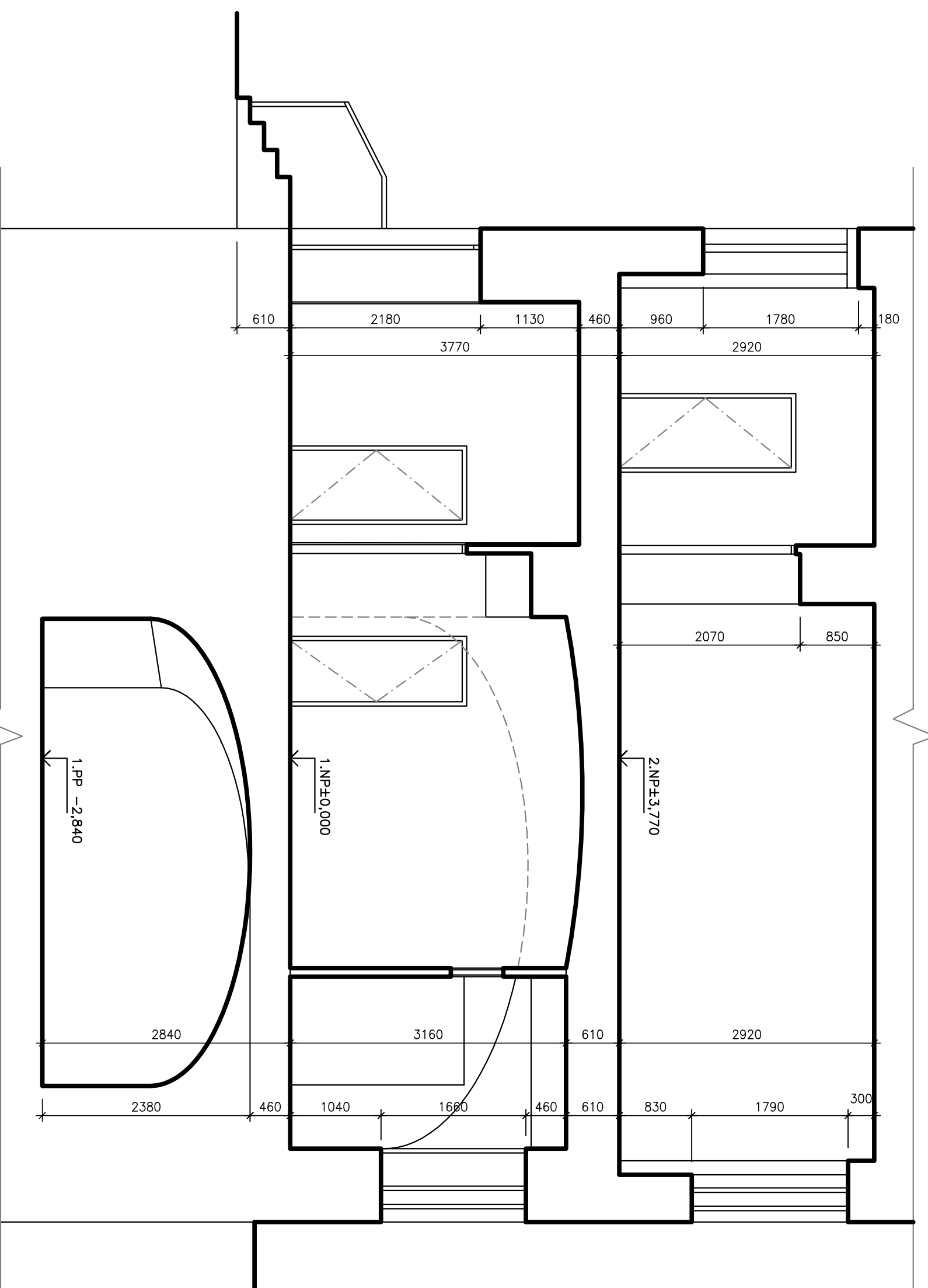
V RÁMCI ZPRACOVANÍ TETO DOKUMENTACE NEBYLY PROVÁDĚNY ŽÁDNÉ SONDY STAVEBNÍCH KONSTRUKCÍ ANI DESTRUKTIVNÍ ZKOUŠKY, PROTO NEJEN URČENÁ MATERIÁLOVÁ SKLADBA KONSTRUKCE ROVNĚŽ NEBYLY ODHALOVÁNY ZÁKLADOVÉ KONSTRUKCE, ZPŮSOB ZALOŽENÍ TĚDY NEJEN ZJIŠTĚN

DVEŘE VENKOVNÍ DŘEVĚNÉ, UVNITŘ DŘEVĚNÉ DO OCELOVÝCH ZÁRUBNÍ – VIZ LEGENDA

OKNA SPÁLETOVÁ, DREVENÁ, NEKTERÉ VYKLOPNÁ, VŠECHNY NA HRANICI ŽIVOTNOSTI – POPIS VÍZ LEGENDA
SKLADBY STROPŮ A PODLAH NEZUŠŤOVANÉ – NEBÝLY PROVÁDĚNÝ SONDY

NEPRÍSTUPNÉ PROSTORY V 1.PP ZA ČÁSTEČNÉ PROBOURANOU PŘÍČKOU NEZAMĚŘOVANÝ

VE STARŠÍ ČÁSTI OBJEKTU VE 2.NP JSOU OSÁZEНЫ RADIÁTORY LITNOVÉ, ČLANKOVÉ, ROZVODY Z OCELOVÝCH TRUBEK
OSTATNÍ PROSTORY 1.NP O ČÁSTI 2.NP BYLY VYTÁPĚNY LOKÁLNÍMI TOPIDLY (KAMNA NA TUHÁ PALIVA, AKUMULAČNÍ,...)

PÉREZ A-A⁹REV B-B⁹[illegible]