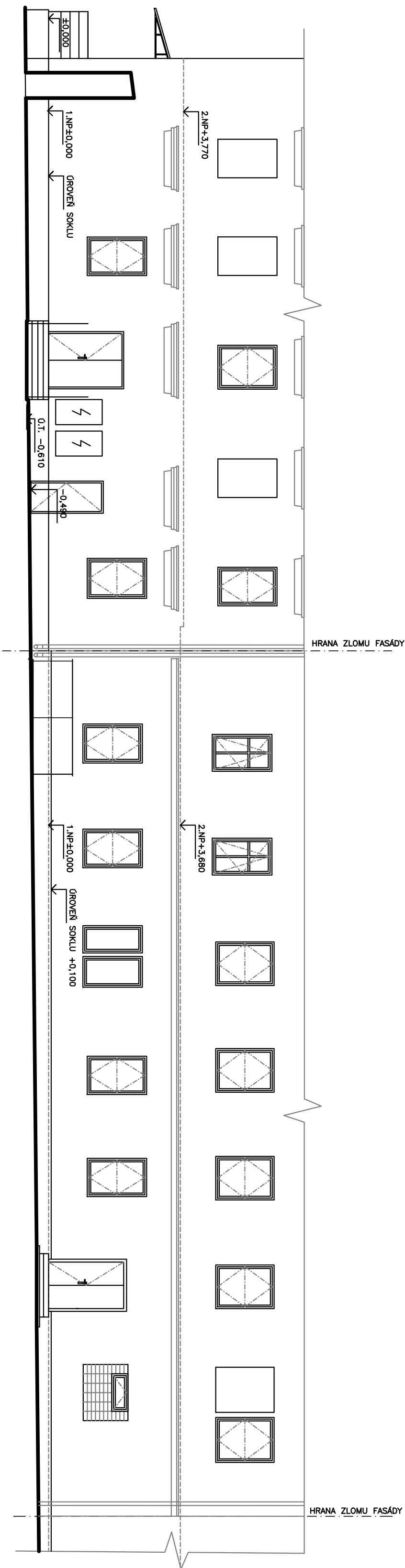


VÝSEK POHLEDU OD JIHU
M 1:100 (ZE DVORA)

M 1:100

(ZE DVORA)



POZN.

VŠECHNY MÍRY MĚŘENY VČETNĚ STÁVAJÍCÍCH OMÍTEK !!!

ZDINO OBJEKTU PŘEVAŽNĚ Z PLNÝCH CIHEL VELKÉHO FORMÁTU A ZE SMÍŠENÉHO ZDIVA S KAMENY

V RAMCI ZPRACOVANÍ TĚTO DOKUMENTACE NEBYLY PROVÁDĚNY ŽADNÉ SONOVY STAVEBNÍCH KONSTRUKCÍ ANI DESTRUKTIVNÍ ZKOUŠKY, PROTO NEJÍ URČENA MATERIÁLOVÁ SKLADBA KONSTRUKCÍ. RŮZNĚJ NEBYLY ODHAPOVÁNY ZÁKLADOVÉ KONSTRUKCE, ZPŮSOB ZALOŽENÍ. TĚDY NEBYL ZJIŠTĚN

DŘEVĚNÍKOVÉ DŘEVĚNÉ, VNITŘÍ DŘEVĚNÉ DO OCELOVÝCH ZÁRUBÍ – VIZ LEGENDA
OKNA ŠPAJLETOVÁ, DŘEVĚNÁ, NĚKTERÁ VYKLOPNÁ, VŠECHNY NA HRANICI ŽIVOTNOSTI – POPIS VIZ LEGENDA
SKLADBY STŘEPŮ A PODLAH NEJZJISTĚNÉ – NĚKDY PROVOZENÉ SONDY

ŽLUBY, SVODY, PARAPETY - PROVEDENY Z Pz PLECHU - NÁTĚR HNĚDOU BARVOU

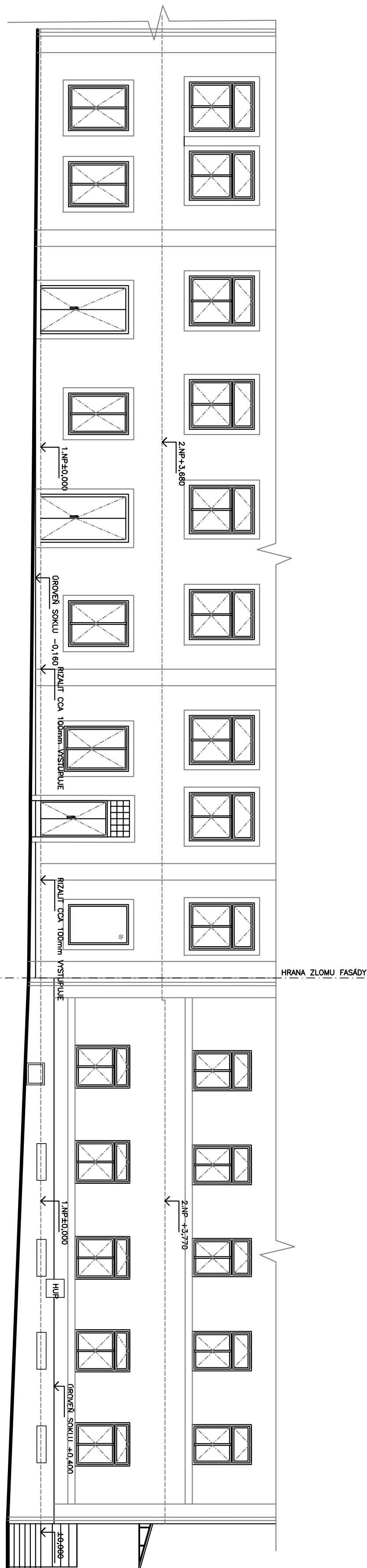
FASÁDY VČETNĚ SOKLŮ PROVEDENÝ ZE ŠTUKOVÝCH OMÍTEK S NÁTEHEM BARVOU, CELKOVĚ JSOU OPRAVENÉ, NEJŠIRŠÍ OBJEKT (SE ŠTÍTEM DO KŘÍŽOVATKY) JE NÁTEŘENÝ BÍLOU LOMENOU, SOKL ŠEDÝ, NOVĚJŠÍ ČÁST OBJEKTU – PLOCHY OKROVÉ, ŠMÍBRANY, RIZALITY, RÍMSY – SVĚTLÉ OKROVÉ AŽ BÍLÉ

OTVORY PO PŮVODNĚ KONEČNÝ ZAZDĚNÝ S ODSKOČENÍM 50–100 MM OD LICE OKOLNÍ FASÁDY A
JISŤI KROKOVÉ ŠTĚRKOVÉ OMLITOU S VĚTŠÍM

VÝŠEK POHLÉDU OD SEVERU
M 1:100 (Z BLATENSKÉ ULICE)

M 1:100

(Z BLATENSKÉ ULICE)



POZN.

VSECHNY MIRY MERENY VOETNE STAVAJICIH OMITEK !!!

ZDVO OBJEKTU PREVAŽNĚ Z PLINÝCH CIHEL VELKÉHO FORMÁTU A ZE SMÍŠENÉHO ZDVA S KAMENÍ

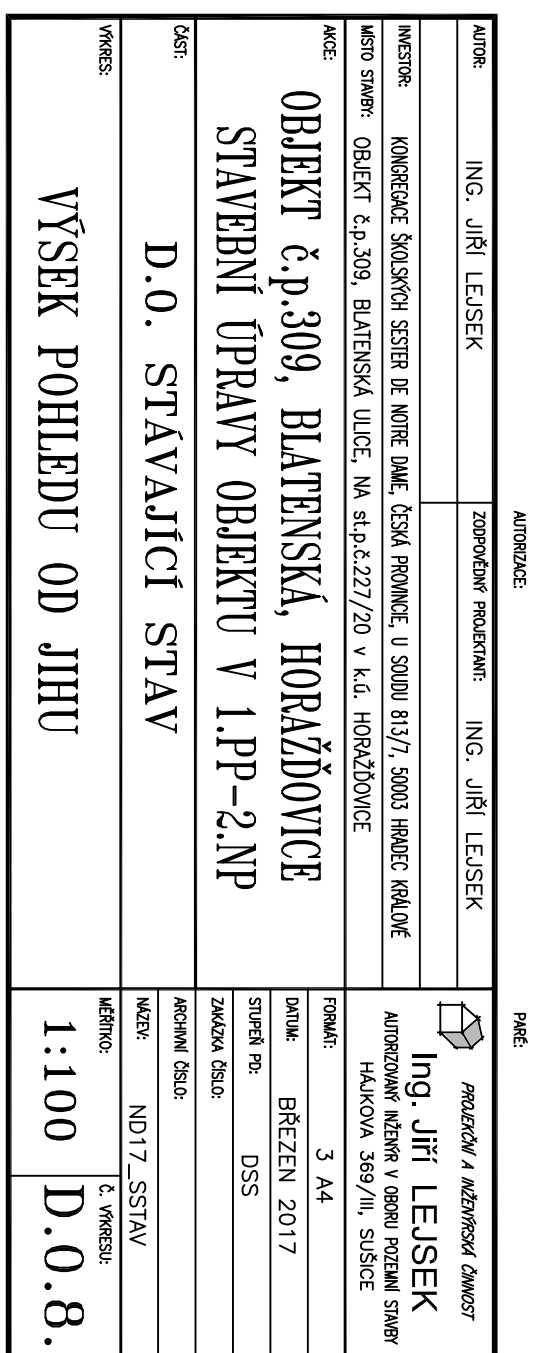
V RAMCI ZPRACOVANÍ TETO DOKUMENTACE NEBYLY PROVÁDĚNY ŽÁDNÉ SONDY STAVEBNÍCH KONSTRUKCI ANI DESTRUKTIVNÍ ZKOUŠKY, PROTO NEJÍ URČENA MATERIÁLOVÁ SKLADBA KONSTRUKCI. ROVNĚŽ NEBYLY ODHAĽOVANÝ ZÁKLADOVÉ KONSTRUKCE, ZPŮSOB ZALOŽENÍ. TĚDY NEBYL ZJIŠTĚN

SKLADBY STROPU A PODLAH NEZISŤOVANÝ – NEPRÍLY PRAVDEJNÝ SONDY

ŽLaby, svody, parapety – provedeny z Pz plechiu – náter hnedou barvou

ORBLAD KAMENNO VĚKOVNÍHO SCHODIŠTE VE ŠTŮP – GLAZOVANÉ HNĚDE ORKÝDOVÝ ŠAMBRAN KOLEM
VSTUPU – ORBLAD KAMNĚ HNĚDÝ KRAKOVSKÝ PLESK, ZÁBRADÍ OCÉLOVÉ TRIBEVOŘE – HNĚDÉ
FASÁDY VĚCNĚ SOUKU PŘEDVÝŠKOVÝ OHLÍK S NITĚRÁM BARVOU, CELKOVĚ JSOU OPRAVENÉ,
NEJLÉPŠÍ OBJEKT (SE ŠTŮP DO KŘÍŽOVNÍ) JE NITĚRÁM BÍLOJ LOMOVNÍ, SOUK SEDÝ,
MOKVĚŠ ČAST OBJEKTU – PLOCH OKRHOE, ŠAMBRAN, RÝZALY, KUNSTY – ŠTĚLE OKRHOE AŽ BILE

OBJEKT č.p.309, BLATENSKÁ, HORAZDOVICE
STAVEBNÍ ÚPRAVY OBJEKTU V 1.PP-2.NP



OBJEKT č.p.309, BLATENSKÁ, HORAŽDOVICE
STAVEBNÍ ÚPRAVY OBJEKTU V 1.PP-2.NP

