

Restaurátorský průzkum a záměr

Rám s florálními motivy

Muzeum Šumavy Kašperské hory



MgA. David Blahout, Ph.D.

© 2024

1. Data památky

Dílo:	Rám s florálními motivy
Datace:	1903
Autor:	neznámý
Lokalizace:	Muzeum Šumavy Kašperské hory
Materiál:	borové dřevo, plátkový kov (metál)
Rozměry:	výška 182 cm, šířka 123 cm
Evid./restř./přír. č.:	292/81 (V477)

2. Údaje o akci

Vlastník:	Muzeum Šumavy Kašperské hory Náměstí 140, 341 92 Kašperské Hory
Rest. průzkum vypracoval:	MgA. David Blahout, Ph.D. J. Malého 1957, Písek 397 01
Číslo povolení MKČR:	7401/2008

3. Popis památky

Obdélný rám má v pohledové ploše soustavu vzájemně se prolínajících florálních motivů, provedených v mělkém reliéfu. Vnitřní hrana rámu je ozdobena drobným profilem, vnější pak pouze zkosením. Celá pohledová plocha rámu je pokryta plátkovým kovem (metálem), v reliéfu stínovaným lazurní barvou a celoplošně přelakovaným šelakem. Vnitřní profil a vnější zkosení jsou opatřeny hnědým nátěrem. Vzadu špatně čitelný nápis tužkou s datací 23. 9. 1903.

4. Popis stavu památky před restaurováním

Stav památky lze označit za mírně problematický, a to na základě několika zjištění; především identifikujeme degradovaný šelakový nátěr, který opticky devaluje mělký florální reliéf. Lokálně se vyskytují abrazivní poškození památky na pohledových plochách (především ve spodní části). Závěrem je třeba zmínit, že památku pokrývá silná vrstva prachových depositů.

5. Sondážní průzkum

Součástí restaurátorského průzkumu bylo vytvoření sondy - zkoušky ztenčování a snímání prachových depositů na památce, viz Sonda č. 01 - levý horní roh.

6. Evaluace sondážního průzkumu

Z výsledků orientačního sondážního průzkumu lze vyvodit závěr, že lze ztenčit a sejmut prachové deposity a ztmavlé laky, při zachování rozhodujícího množství patiny.

7. Restaurátorský záměr

7.1. Koncepce restaurátorského zásahu

Všechny zjištění a informace vycházející z restaurátorského průzkumu společně s přihlédnutím k charakteru a stavu památky a posouzením památkových hledisek

dalo vzniknout koncepci restaurátorského zásahu. Ta spočívá v citlivém restaurování Rámu s florálními motivy, a to při respektování patiny stáří, která je neoddělitelnou součástí díla.

7.2. Restaurátorský záměr

Koncepce restaurátorského zásahu je podkladem pro stanovení procesu restaurování, vyúsťujícím v restaurátorský záměr, který bude naplňovat tyto jednotlivé etapy restaurování:

I. Etapa – ztenčení a sejmutí prachových depositů a degradovaných laků

V této následující etapě je potřeba realizovat kontrolované celkové postupné ztenčení a sejmutí prachových depositů a degradovaných laků pomocí adekvátní kombinace metod snímání a za použití látek, které to provádějí s maximálním ohledem na originální hmotu památky (případná modifikace technik snímání a chemických látek při něm použitých).

II. Etapa – lokální barevné retuše povrchu

Rehabilitace povrchu pomocí lokálního barevného tonování formou opticky scelující retuše při použití lazurních tónů. Lokální retuš plátkovým kovem (metál).

III. Etapa – závěrečná konzervace povrchu vhodným prostředkem

Přiměřená závěrečná povrchová úprava příslušným prostředkem (lakem), fixujícím lazurní barevné retuše a vytvářejícím ochranný film.

8. TECHNOLOGICKÁ ZPRÁVA

I. Etapa – ztenčení a sejmutí prachových depositů a degradovaných laků

Etanol, Benátské mýdlo, destilovaná voda

II. Etapa - lokální barevné retuše povrchu

Kremer Watercolor, Metal Giusto Manetti

IV. Etapa – závěrečná konzervace povrchu vhodným prostředkem

šlak, Vosko-pryskyřičný lak - Kremer Dammar Varnish Matte, UV Stabilized



V Písku dne 27. 9. 2024

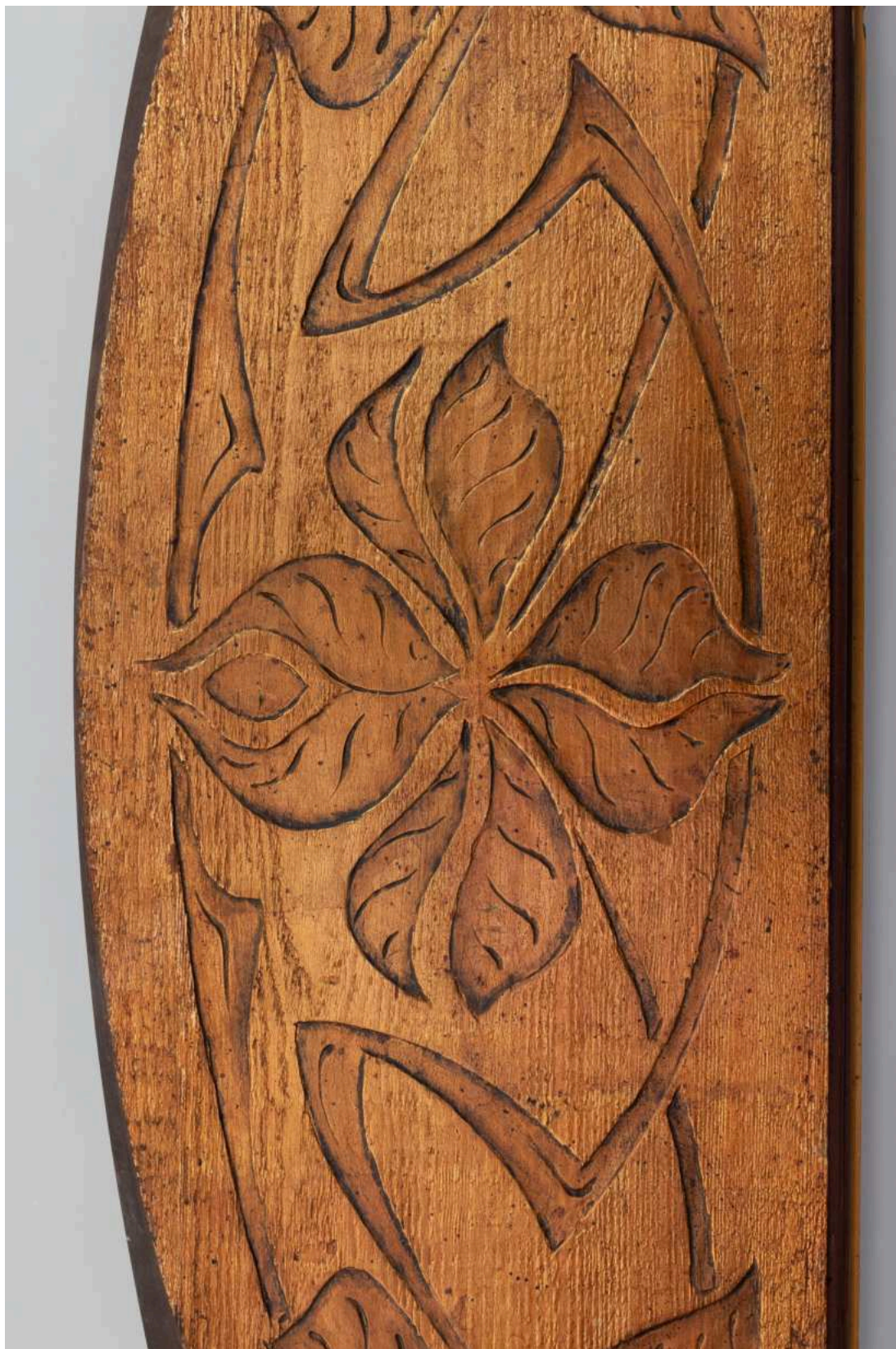
MgA. David Blahout, Ph.D.



Stav před restaurováním - celkový pohled



Stav před restaurováním - pravý roh



Stav před restaurováním - vrchol



Stav před restaurováním - zadní strana (nápis tužkou)



Umístění zkouky snímání ztmavlých laků a prachových depositů



S01 - zkouška snímání ztmavlých laků a prach. depositů - levý horní roh