

Restaurátorský průzkum a záměr

Jesličky

Muzeum Šumavy Kašperské hory



MgA. David Blahout, Ph.D.

© 2024

1. Data památky

Dílo:	Jesličky
Datace:	1. čtvrtina 20. století
Autor:	neznámý
Lokalizace:	Muzeum Šumavy Kašperské hory
Materiál:	Lipové dřevo, polychromie
Rozměry:	Jesličky LU 146 strom - v 9-23 cm, š 5-8 cm Jesličky LU 146 ovce - v 3-6 cm, š 5-9 cm Jesličky LU 146 zvíře - v 3-13 cm, š 4-17 cm Jesličky LU 182 strom - v 14-16 cm, š 7-11 cm Jesličky LU 182 zvíře - v 5-16 cm, š 7-15 cm Jesličky LU 182 figurky - v 8-12 cm, š 5-13 cm Jesličky LU 182 stavby - v 12-25cm, š 24-28cm Jesličky LU 195 stavby - v 9-43cm, š 7-37cm Jesličky LU 195 figurky - v 12-20cm, š 6-10cm
Evid./restř./přír. č.:	LU146(134/79),LU182(100/79),LU195(144/79)

2. Údaje o akci

Vlastník:	Muzeum Šumavy Kašperské hory Náměstí 140, 341 92 Kašperské Hory
Rest. průzkum vypracoval:	MgA. David Blahout, Ph.D. J. Malého 1957, Písek 397 01
Číslo povolení MKČR:	7401/2008

3. Popis památky

3.1. Jesličky LU 146 (134/79)

Jedná se o soubor 133 kusů vyřezávaných částí jesliček, 36 kusů stromů, 57 kusů ovce a 40 kusů zvířat, přičemž na velbloudu je jedna figura jezdce. Povrchová úprava se pohybuje v barvách bílé, žlutých a okrových odstínech, přes zelenou, až po odstíny hnědé a šedivé.

3.2. Jesličky LU 182 (100/79)

Jedná se o soubor 48 kusů vyřezávaných částí jesliček, 6 kusů stromů, 10 kusů zvířat, 20 kusů figurek a 12 kusů staveb se zrcádky v oknech. Povrchová úprava se pohybuje v pastelových barvách bílé, žlutých a okrových odstínech, přes červenou, zelenou, modrou, až po odstíny hnědé a šedivé.

3.3. Jesličky 195 (144/79)

Jedná se o soubor 66 kusů vyřezávaných částí jesliček, 57 kusů staveb se zrcádky v oknech a 9 kusů figurek. Povrchová úprava se pohybuje v tmavých žlutých a okrových odstínech, přes tmavě červenou, zelenou, modrou, až po hnědou.

4. Popis stavu památky před restaurováním

4.1. Jesličky LU 146 (134/79)

U dvou stromů a čtyř zvířat chybí soklíky. Třem zvířatům chybí nožičky. V případě pěti koz a čtyř krav chybí částečně a nebo úplně rohy. Dvěma jelenům chybí vždy

jeden paroh a oslovi jedno ucho. Povrch všech částí jesliček je pokryt prachovými deposity

4.2. Jesličky LU 182 (100/79)

Figurce anděla chybí soklík. Tři stavby jsou rozlomené. Polychromie jesliček je abrazivně poškozena, na některých stavbách je barevná vrstva nesoudržná s dřevěnou podložkou. Reflexní výplně oken jsou hojně rozrušené. Povrch všech částí jesliček je pokryt prachovými deposity.

4.3. Jesličky 195 (144/79)

U jedné věže chybí střecha, u třech figurek absentují ruce, u jedné pak chodidlo. Polychromie staveb je degradovaná, abrazivně poškozená, na některých architektur a figur je barevná vrstva nesoudržná s dřevěnou podložkou. Reflexní výplně oken staveb jsou silně poškozené. Povrch všech částí jesliček je pokryt prachovými deposity.

5. Sondážní průzkum

Součástí restaurátorského průzkumu bylo vytvoření sond - zkoušek ztenčování a snímání prachových depositů na památce.

Sonda č. 01 - Jesličky LU 146 - strom

Sonda č. 02 - Jesličky LU 146 - ovce

Sonda č. 03 - Jesličky LU 146 - velbloud

Sonda č. 04 - Jesličky LU 182 - strom

Sonda č. 05 - Jesličky LU 182 - figurka

Sonda č. 06 - Jesličky LU 182 - architektura

Sonda č. 07 - Jesličky LU 182 - jesličky

Sonda č. 08 - Jesličky LU 195 - architektura

Sonda č. 09 - Jesličky LU 195 - architektura

Sonda č. 10 - Jesličky LU 195 - architektura

6. Evaluace sondážního průzkumu

Z výsledků orientačního sondážního průzkumu lze vyvodit závěr, že lze ztenčit a sejmut prachové deposity, při zachování rozhodujícího množství patiny.

7. Restaurátorský záměr

7.1. Koncepce restaurátorského zásahu

Všechny zjištění a informace vycházející z restaurátorského průzkumu společně s přihlédnutím k charakteru a stavu památky a posouzením památkových hledisek dalo vzniknout koncepci restaurátorského zásahu. Ta spočívá v citlivém restaurování Jesliček, a to při respektování patiny stár, která je neoddělitelnou součástí díla.

7.2. Restaurátorský záměr

Koncepce restaurátorského zásahu je podkladem pro stanovení procesu restaurování, vyúsťujícím v restaurátorský záměr, který bude naplňovat tyto jednotlivé etapy restaurování:

I. Etapa – tenčení a sejmutí prachových depositů

V této následující etapě je potřeba realizovat kontrolované celkové postupné sejmutí prachových depositů pomocí adekvátní kombinace metod snímání a za použití látek, které to provádějí s maximálním ohledem na dochované vrstvy.

II. Etapa - lokální statické zajištění památky

Důkladná revize lokálně rozvolněných truhlářských a řezbářských spojů jejich opětovným slepením. Řezbářská rekonstrukce všech absentujících částí.

III. Etapa – lokální barevné retuše dřevěného povrchu

Rehabilitace povrchu pomocí lokálního barevného tonování opticky scelující retuše při použití lazurních tónů.

IV. Etapa – závěrečná konzervace povrchu vhodným prostředkem

Přiměřená závěrečná povrchová úprava příslušným prostředkem (lakem), vytvářejícím ochranný film.

8. TECHNOLOGICKÁ ZPRÁVA

II. Etapa – ztenčení a sejmutí prachových depositů

Etanol, benátské mýdlo

III. Etapa - lokální statické zajištění památky

Kostní klíh, lipové dřevo

IV. Etapa - lokální barevné retuše dřevěného povrchu

Kremer Watercolor

V. Etapa – závěrečná konzervace povrchu vhodným prostředkem

Vosko-pryskyřičný lak - Kremer Dammar Varnish Matte, UV Stabilized



V Písku dne 27. 9. 2024

MgA. David Blahout, Ph.D.



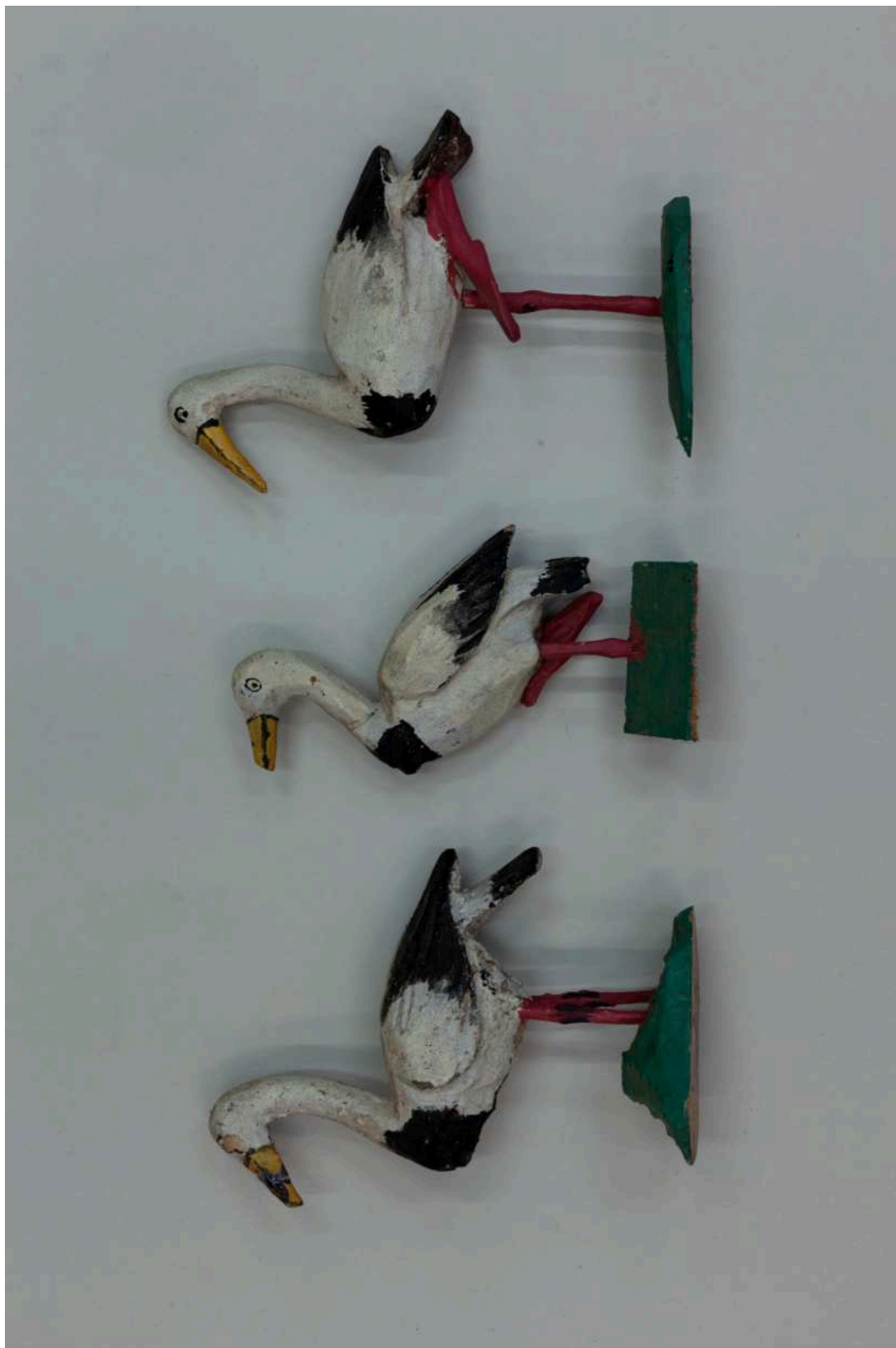
Stav před restaurováním - Jesličky LU 146 - celkový pohled



Stav před restaurováním - Jesličky LU 146 - stromy



Stav před restaurováním - Jesličky LU 146 - stromy



Stav před restaurováním - Jesličky LU 146 - zvířata



Stav před restaurováním - Jesličky LU 146 - zvířata



Stav před restaurováním - Jesličky LU 146 - zvířata



Stav před restaurováním - Jesličky LU 146 - zvířata



Stav před restaurováním - Jesličky LU 146 - zvířata



Umístění zkoušky snímání prachových depositů a ztmavlých laků



S01 - zkouška snímání prachových depositů - Jesličky LU 146 - strom



S02 - zkouška snímání prachových depositů - Jesličky LU 146 - zvíře



S03 - zkouška snímání prachových depositů - Jesličky LU 146 - zvíře



Stav před restaurováním - Jesličky LU 182 - celkový pohled



Stav před restaurováním - Jesličky LU 182 - stromy



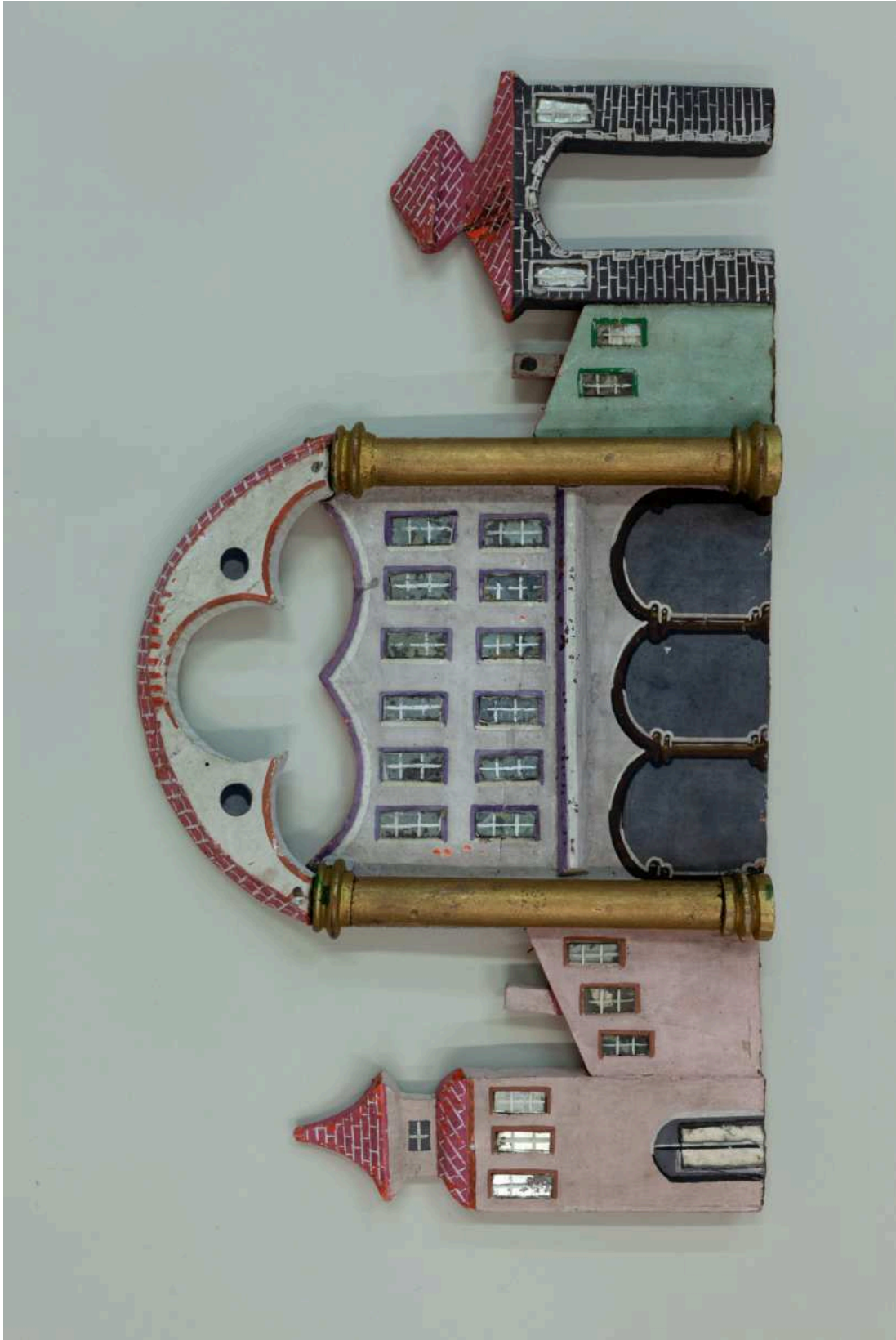
Stav před restaurováním - Jesličky LU 182 - figurky



Stav před restaurováním - Jesličky LU 182 - figurky a zvířata



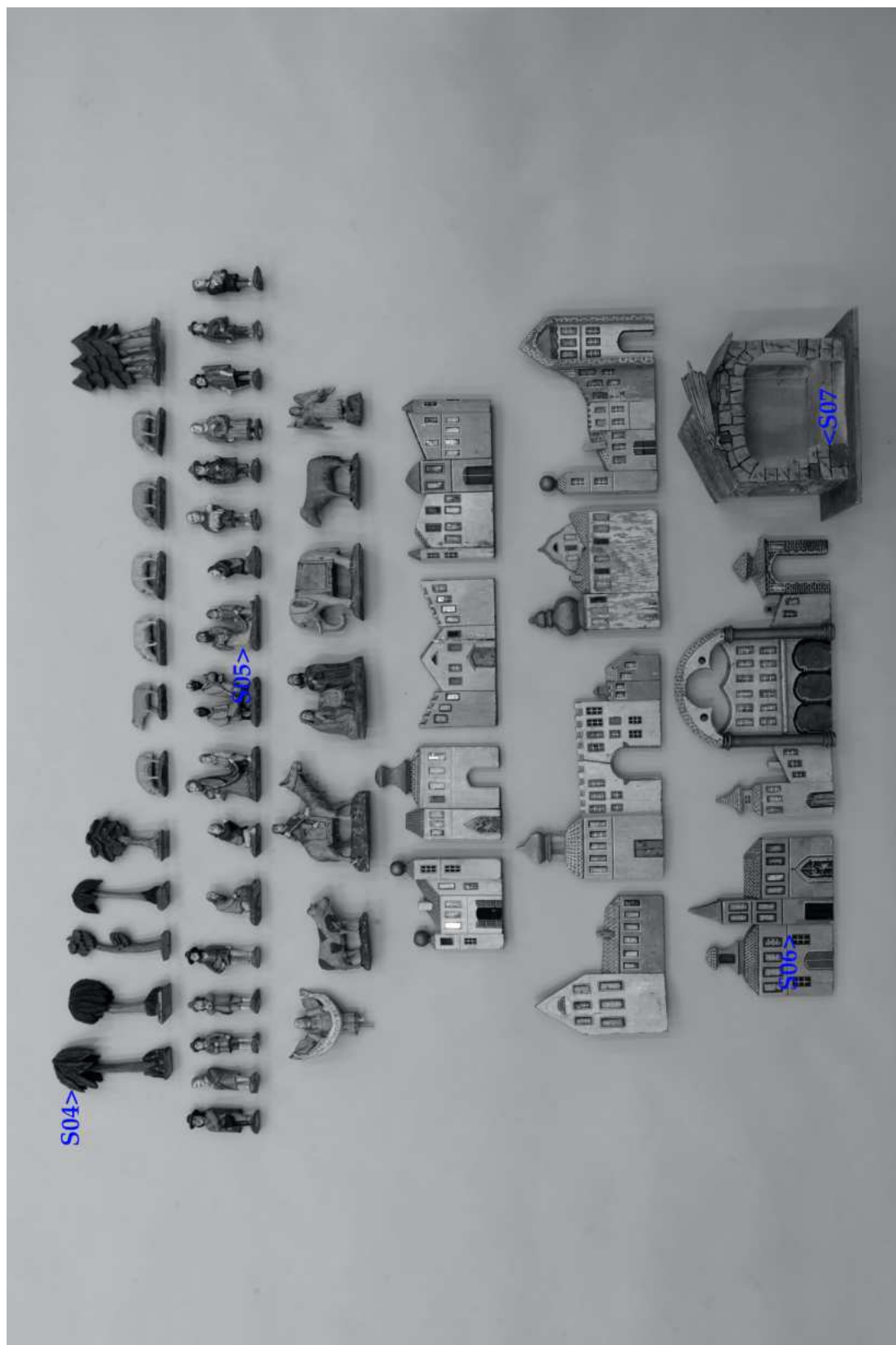
Stav před restaurováním - Jesličky LU 182 - figurky



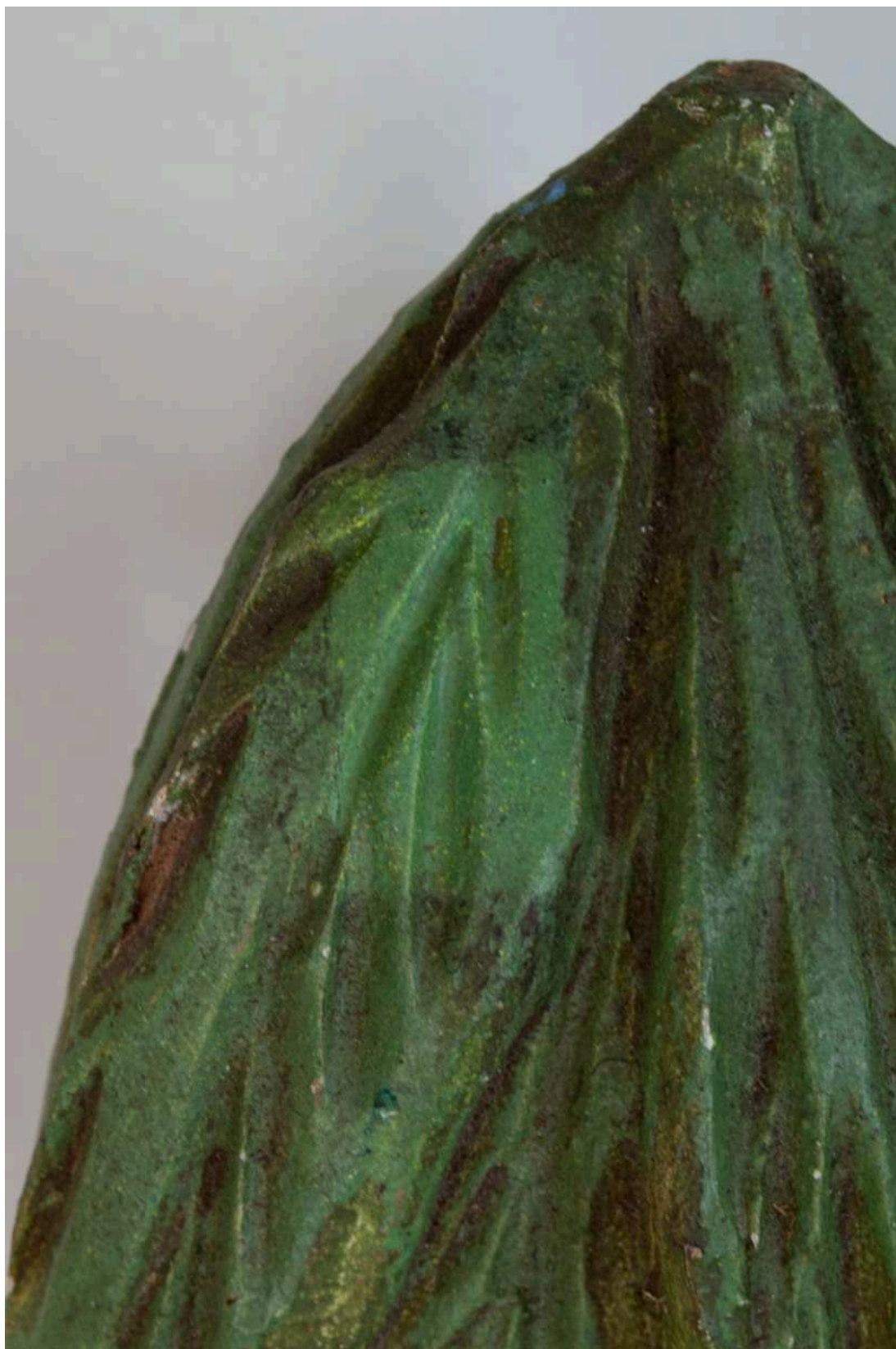
Stav před restaurováním - Jesličky LU 182 - architektura



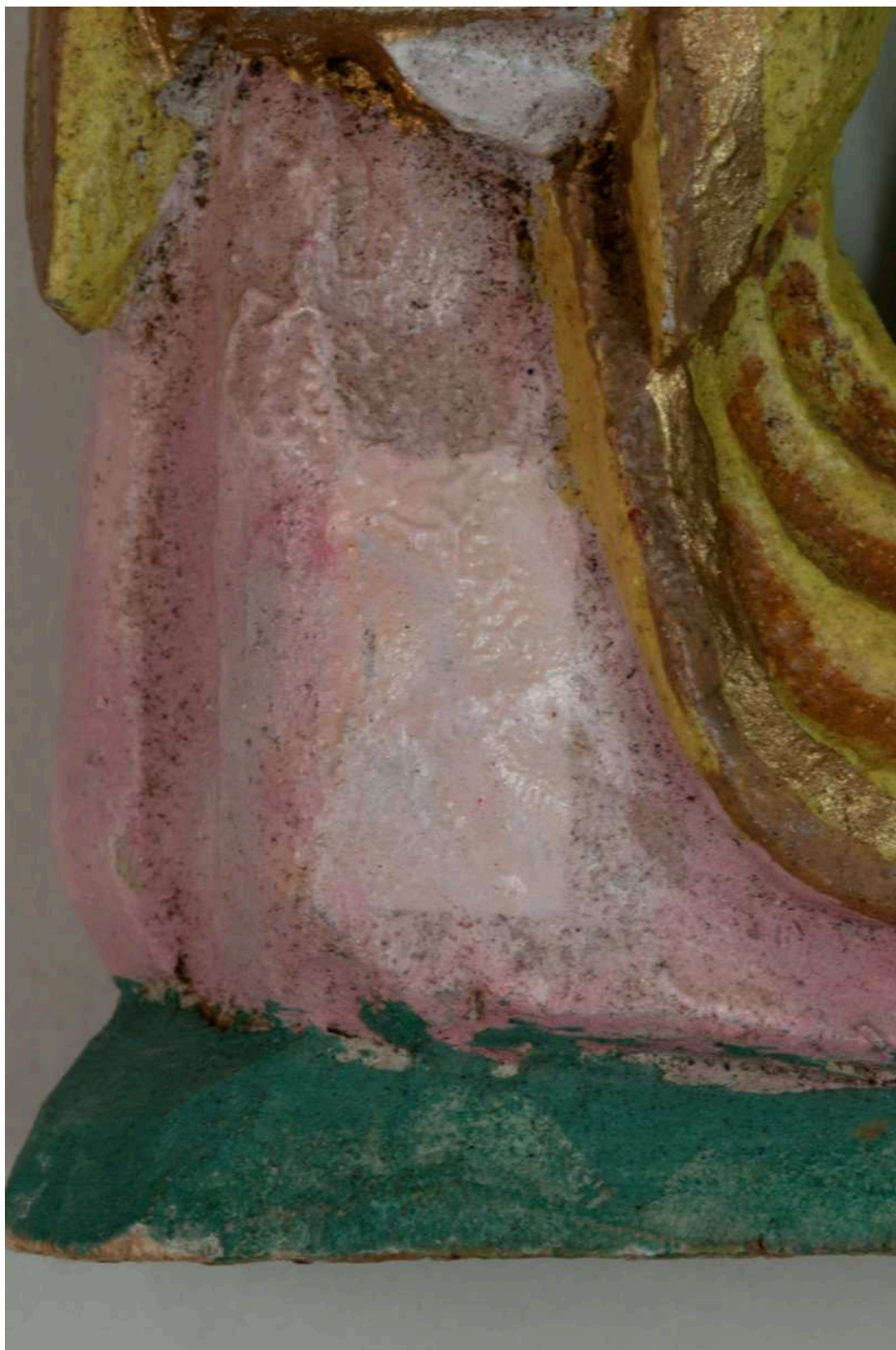
Stav před restaurováním - Jesličky LU 182 - jesličky



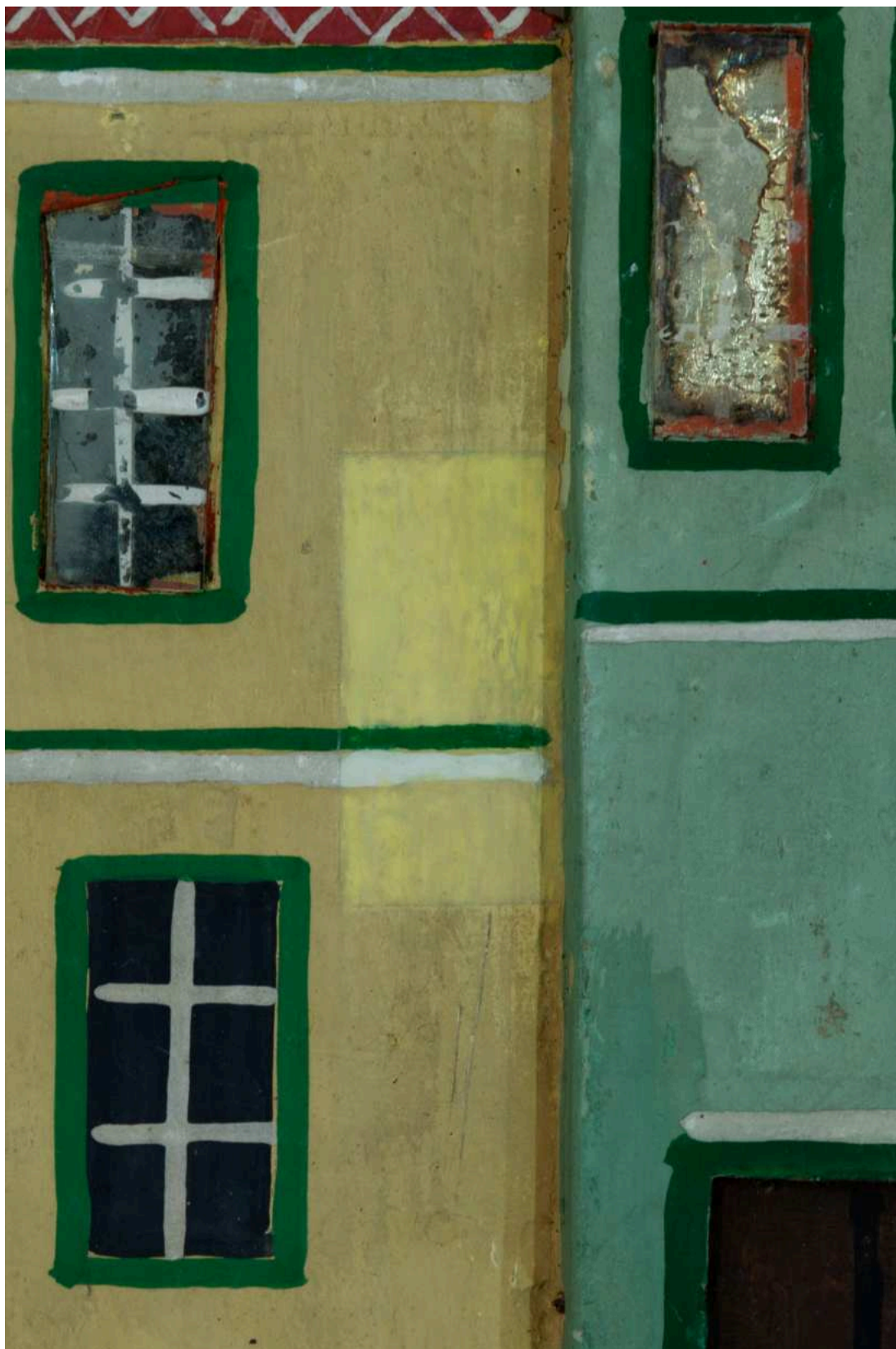
Umístění zkoušky snímání prachových depositů a ztmavlých laků



S04 - zkouška snímání prachových depositů - Jesličky LU 182 - strom



S05 - zkouška snímání prachových depositů - Jesličky LU 182 - figurka



S06 - zkouška snímání prachových depositů - Jesličky LU 182 - architektura



S07 - zkouška snímání prachových depositů - Jesličky LU 182 - jesličky



Stav před restaurováním - Jesličky LU 195 - celkový pohled



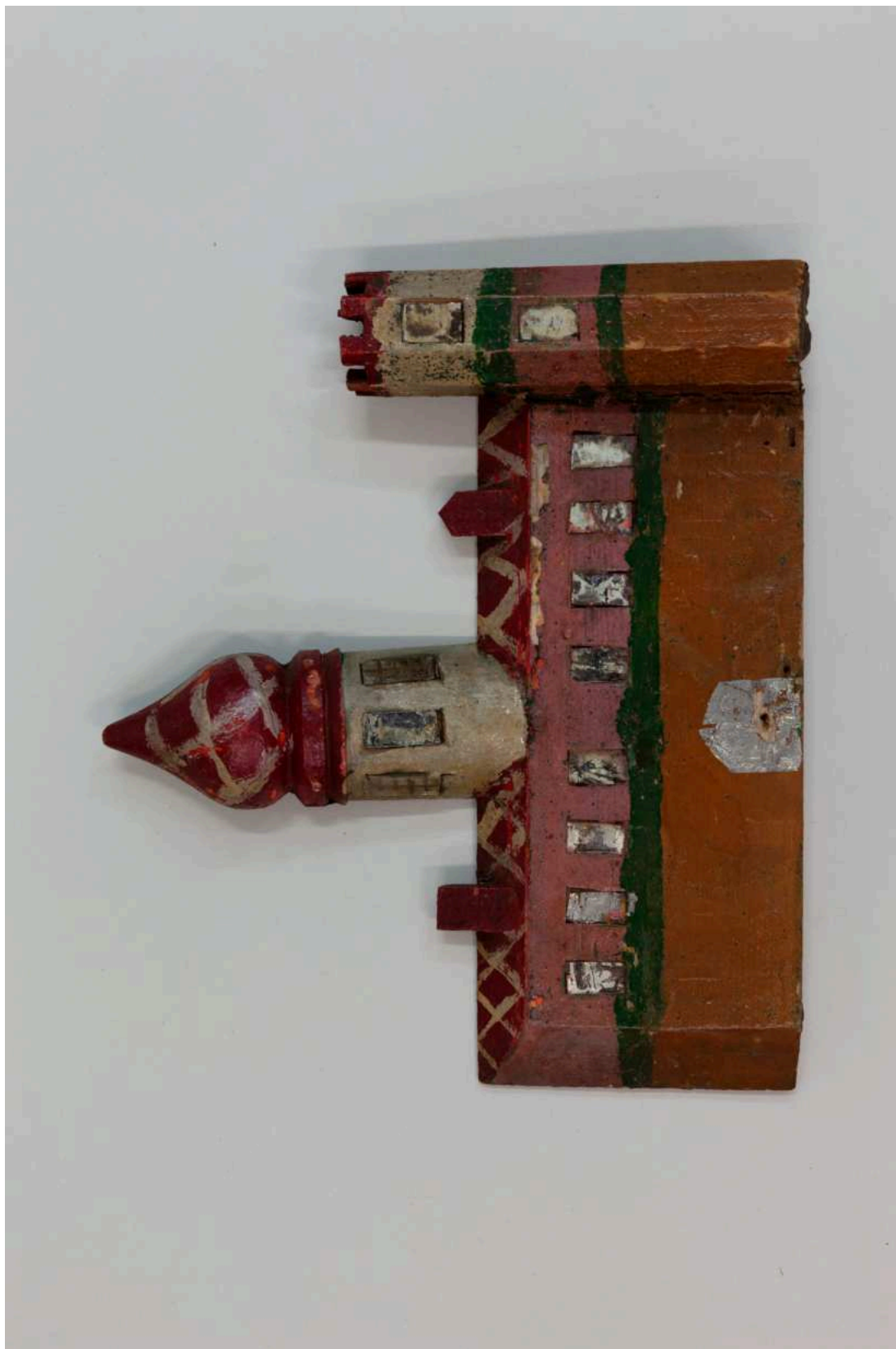
Stav před restaurováním - Jesličky LU 195 - architektura



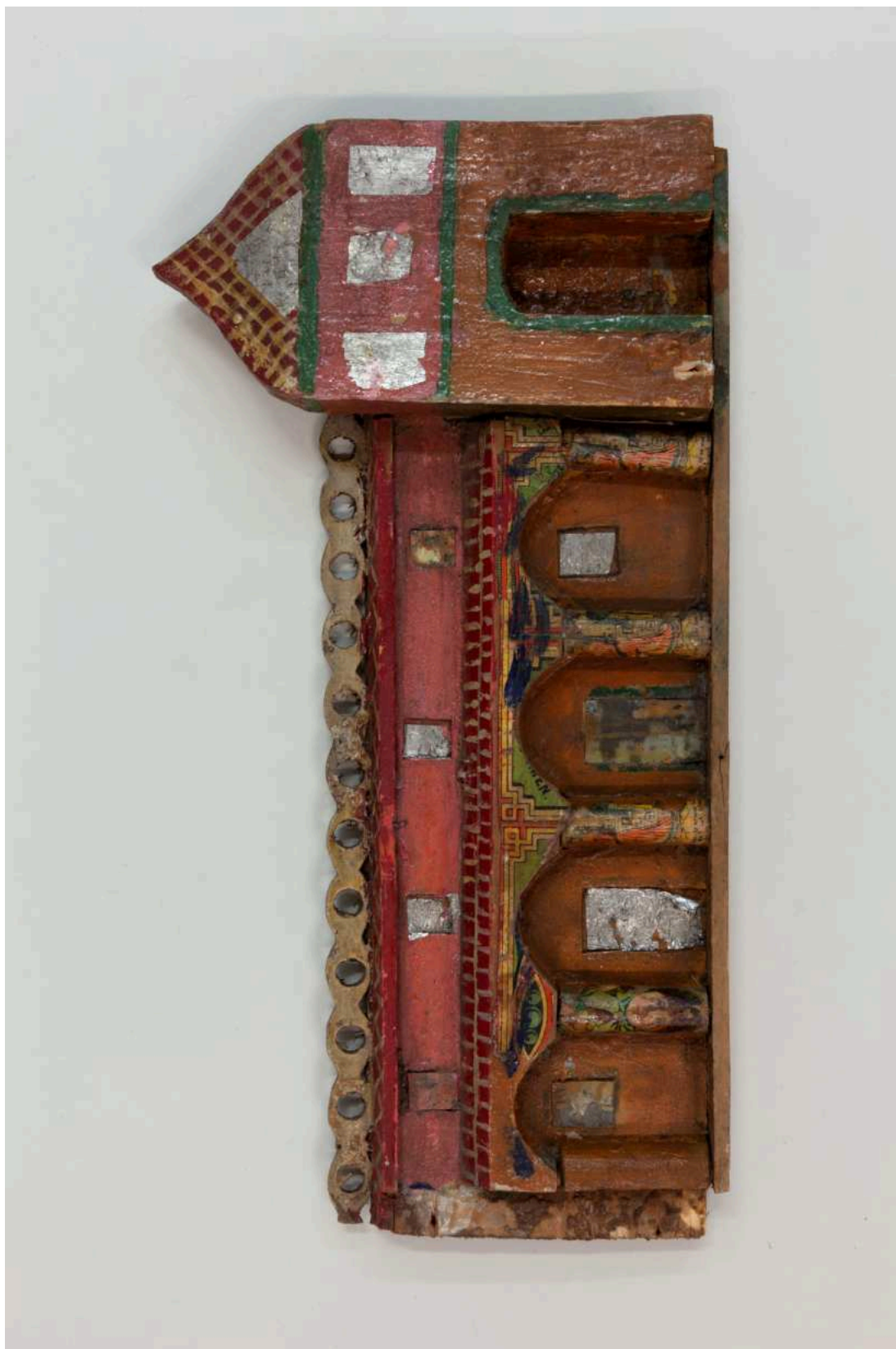
Stav před restaurováním - Jesličky LU 195 - architektura



Stav před restaurováním - Jesličky LU 195 - architektura



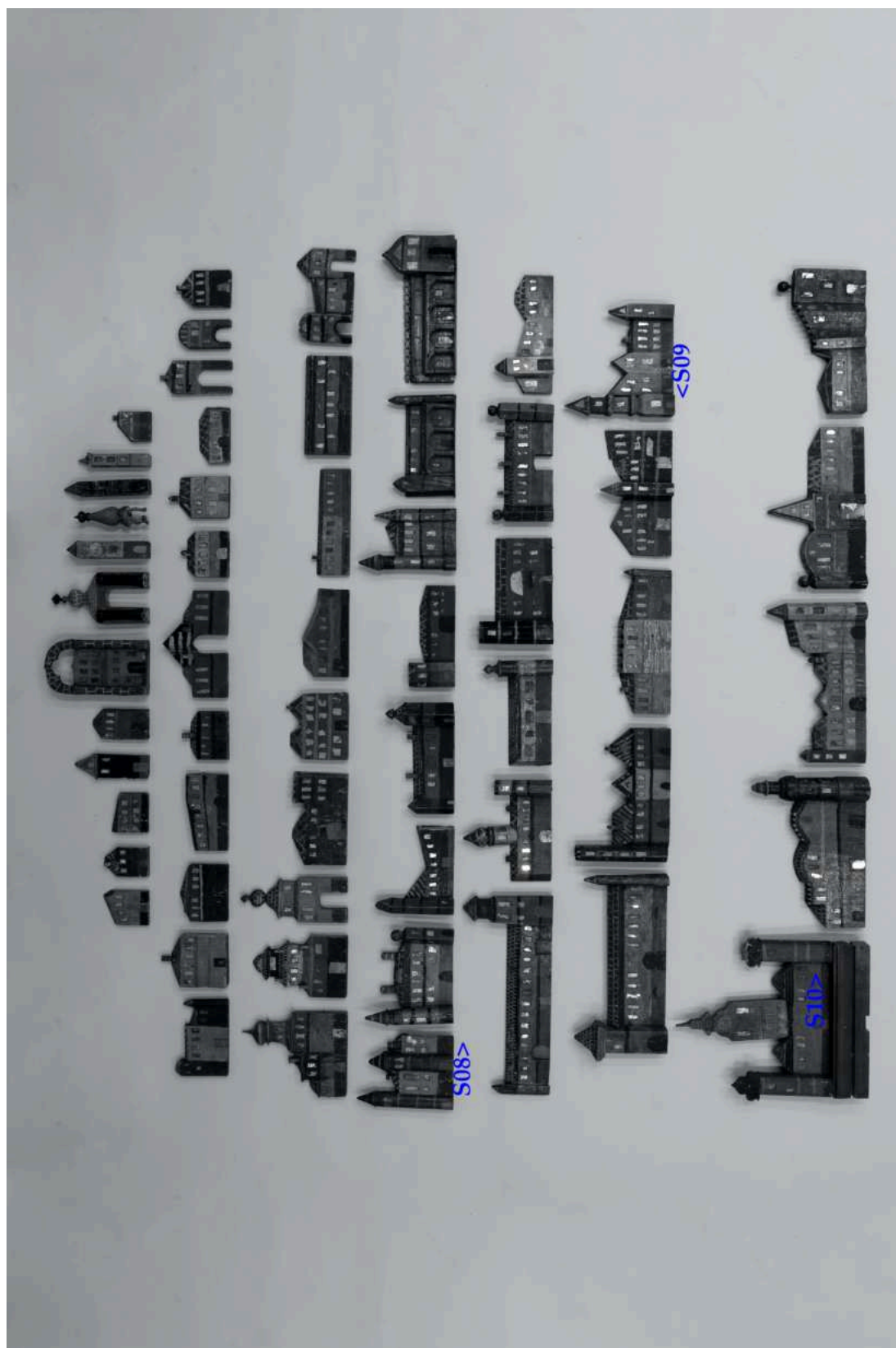
Stav před restaurováním - Jesličky LU 195 - architektura



Stav před restaurováním - Jesličky LU 195 - architektura



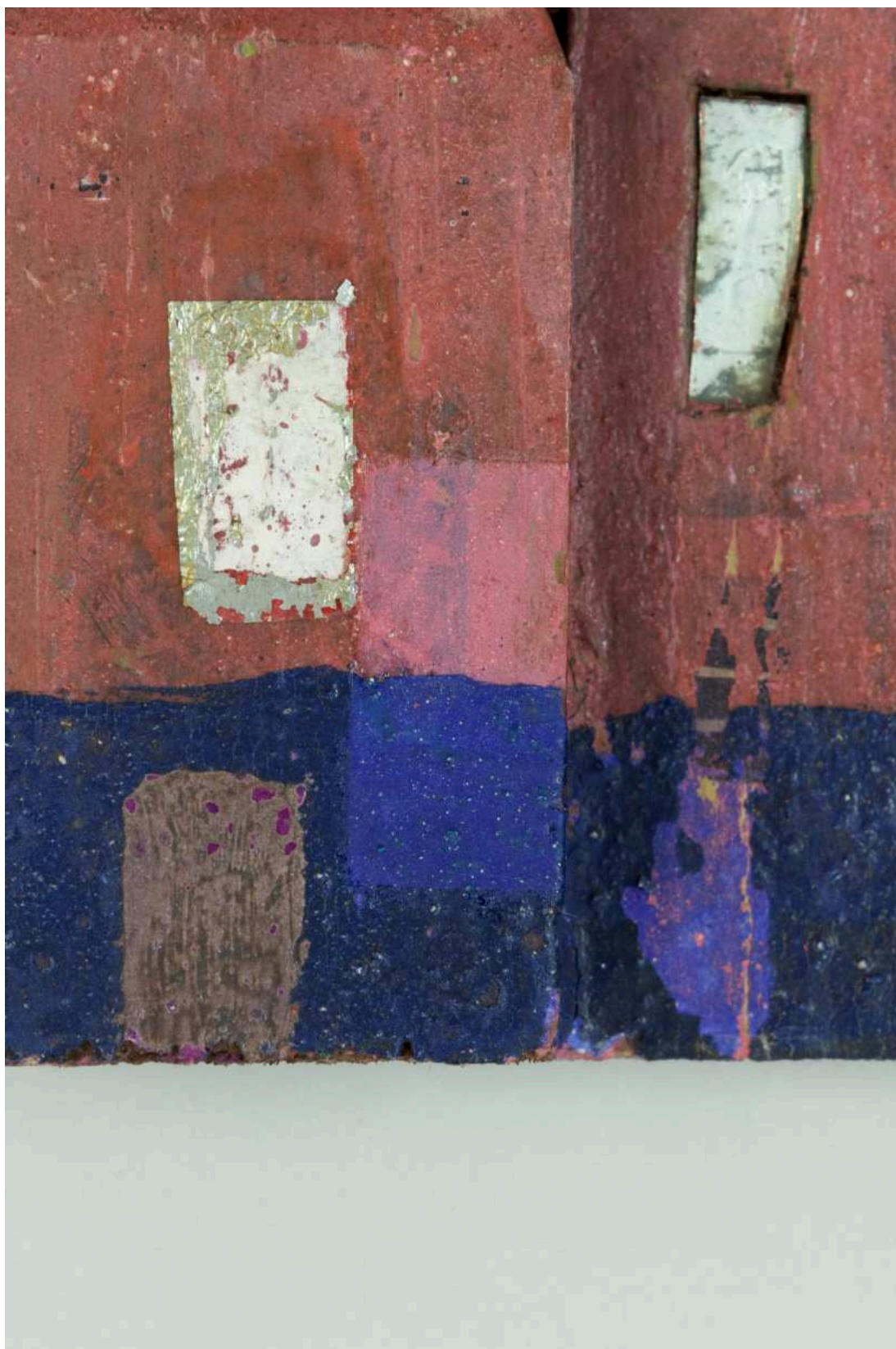
Stav před restaurováním - Jesličky LU 195 - figurky



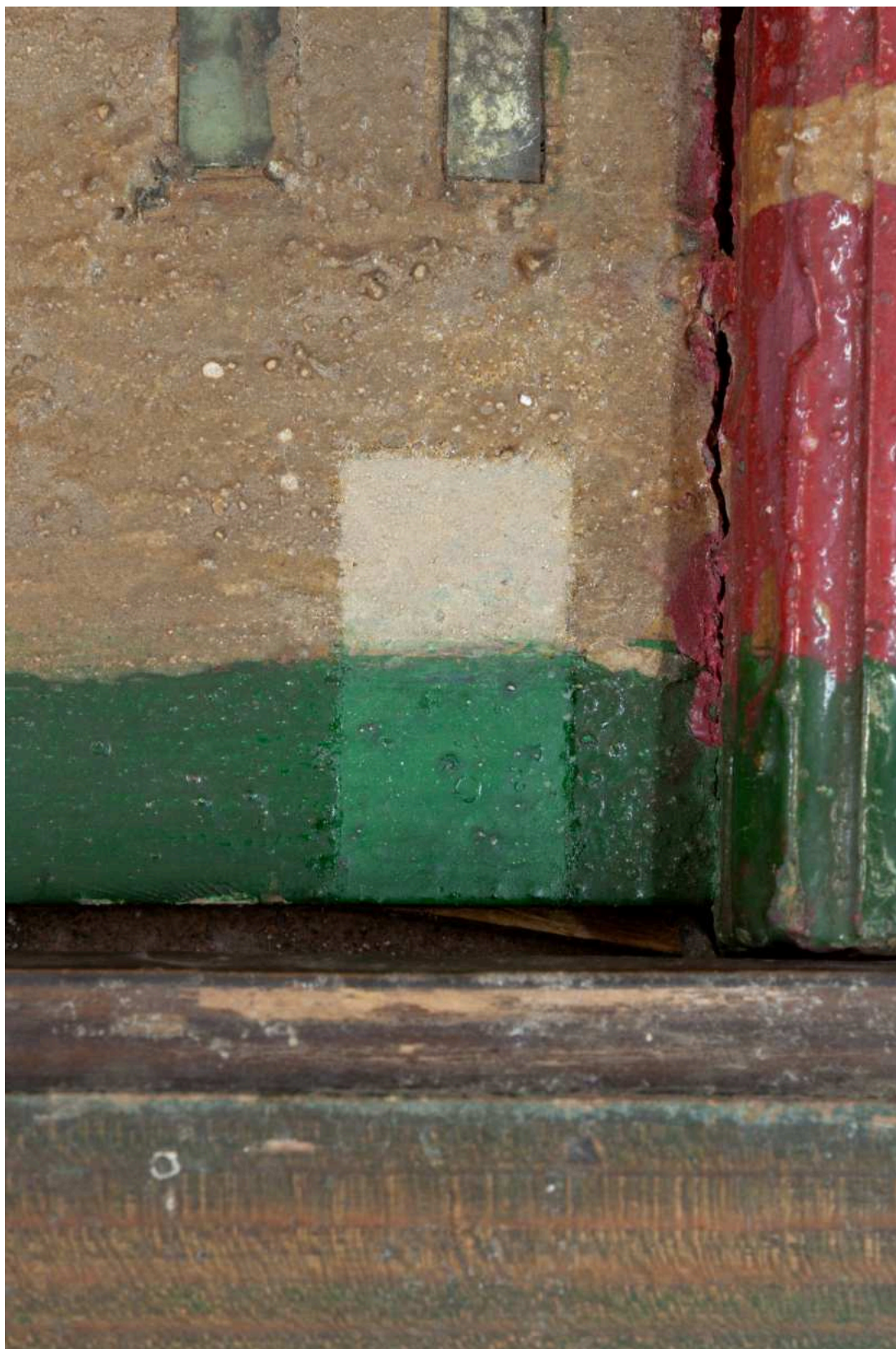
Umístění zkoušky snímání prachových depositů a ztmavlých laků



S08 - zkouška snímání prachových depositů - Jesličky LU 195 - architektura



S09 - zkouška snímání prachových depositů - Jesličky LU 195 - architektura



S10 - zkouška snímání prachových depositů - Jesličky LU 195 - architektura