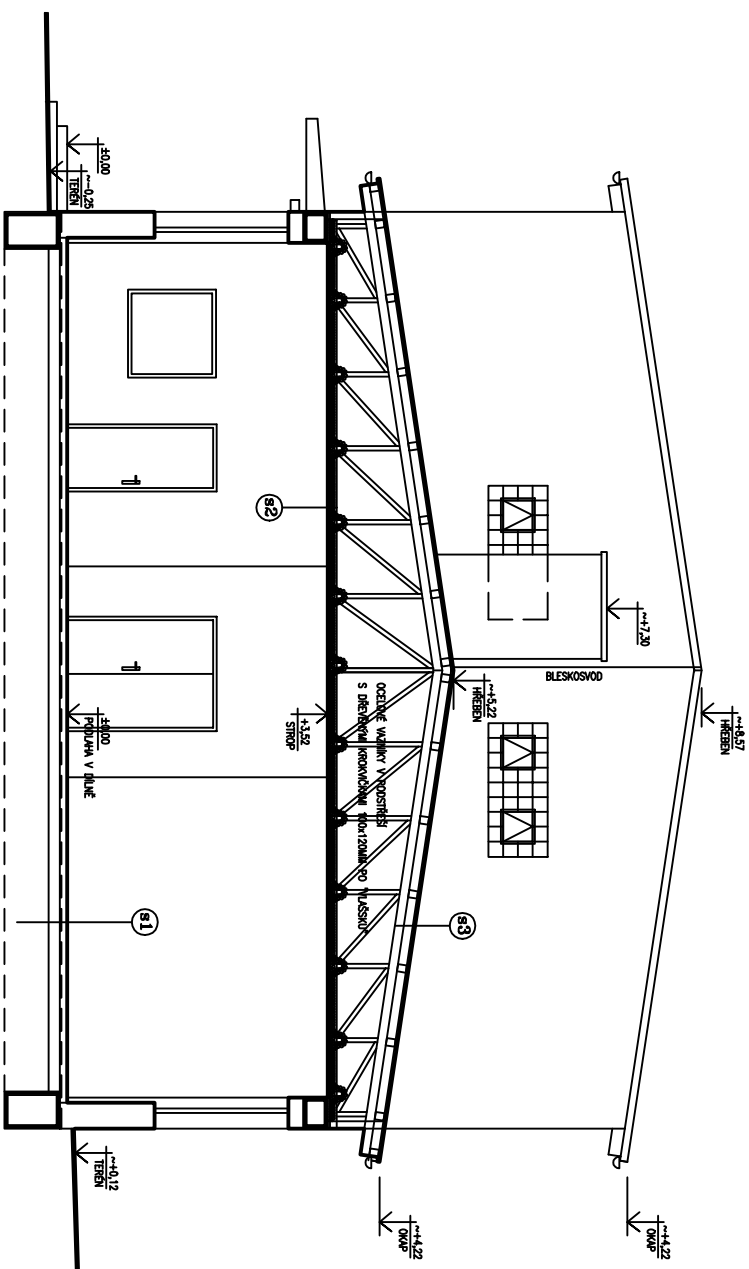


ŘEZ A-A

M 1:100



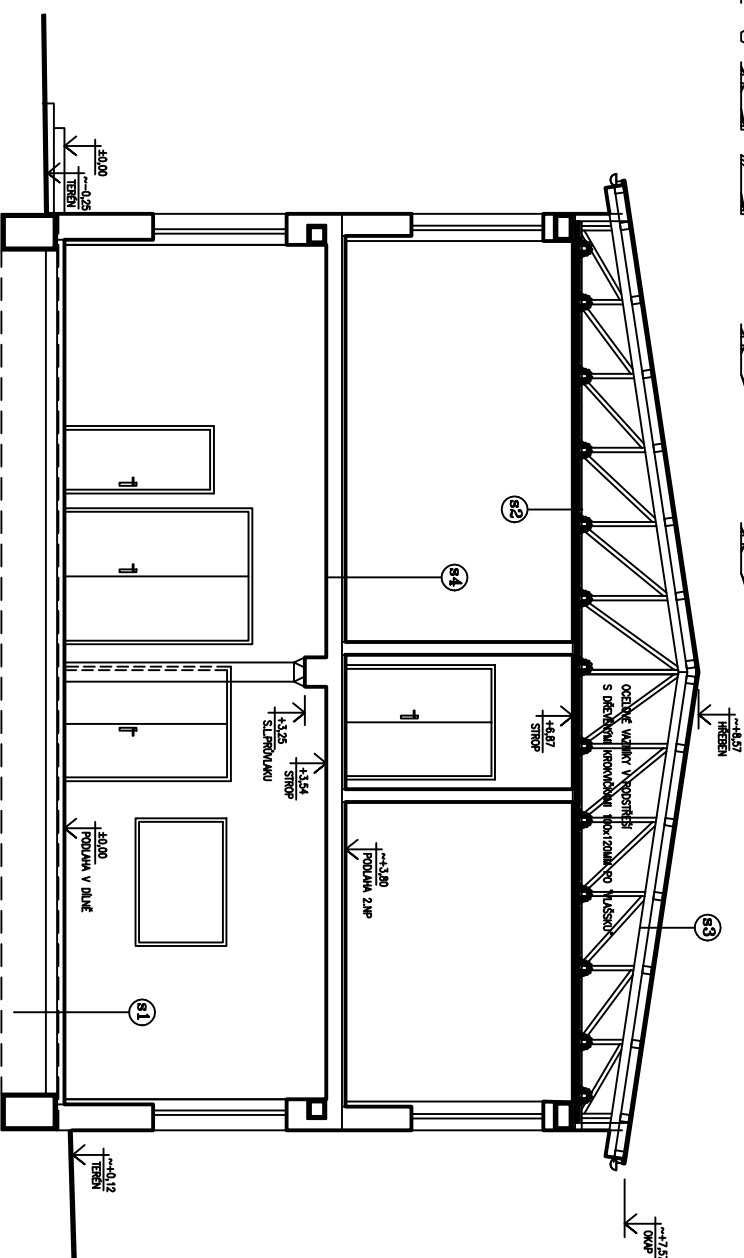
SKLADBY

1.	BETONOVÁ MUŽNINOVÁ HLÁZENÁ	~85 MM
1x	PA	5 MM
	PODKLADNÍ BETON	~100 MM
	STĚROPOSKOVÝ NÁSTP	150 MM
	STĚROVÝ NÁSTP	
	KOSTLÝ TEREN	
2.	OCELOVÝ VAZNÍK DLE SCHÉMATU	
	FOLE PVC cca 0,1 MM Z 50% PLOCHY	50 MM
	MINERÁLNÍ VATA V TLUSTŠTĚ cca 50 MM	180 MM
	TRÁNKY 60x160MM MEZI VAZNÍKY (NEBOU BEDNĚN)	120 MM
	DŘEVĚNÉ ŠIROKÉ BEDNĚNÍ	20 MM
	PKOS + OMÍTKA MVC	~15 MM
3.	POZINKOVANÝ PLECH PÁLCOVANÝ TL.0,7MM	0,7 MM
	V PRUŽNĚNÍ ŠÍŘKY cca 950 MM	
	LEPENKA MACH	20 MM
	DŘEVĚNÉ ŠIROKÉ BEDNĚNÍ	120 MM
	KROVĚ PO 'VLÁSKU' 100x120 MM	
	OCELOVÝ VAZNÍK DLE SCHÉMATU	

SKLADBA DLE PŮVODNÍ DOKUMENTACE
FYZICKY NEOVĚŘENO!!!

ŘEZ B-B

SOŠ a SOU SUŠICE – OBJEKT NA st.p.č.2763 v
k.ú. SUŠICE NAD OTAVOU – NÁVRH ÚSPOR ENERGIE



SKLADBY

1.	BETONOVÁ MUŽNINOVÁ HLÁZENÁ	~85 MM
1x	PA	5 MM
	PODKLADNÍ BETON	~100 MM
	STĚROPOSKOVÝ NÁSTP	150 MM
	STĚROVÝ NÁSTP	
	KOSTLÝ TEREN	
2.	PVC S PODLOŽKOU	~5 MM
	BETONOVÁ MUŽNINOVÁ	65 MM
	LEPENKA MACH	10 MM
	FIBREX	60 MM
	28 DESKA	50 MM
	TRAPEZOVÝ PLECH	240 MM
	1 x 2x40	80 MM
	CSD HUBUS + 2po	15 MM
	STŘIKOVÁ OMÍTKA	
3.	OCELOVÝ VAZNÍK DLE SCHÉMATU	
	FOLE PVC cca 0,1 MM Z 50% PLOCHY	50 MM
	MINERÁLNÍ VATA V TLUSTŠTĚ cca 50 MM	180 MM
	TRÁNKY 60x160MM MEZI VAZNÍKY (NEBOU BEDNĚN)	120 MM
	DŘEVĚNÉ ŠIROKÉ BEDNĚNÍ	20 MM
	PKOS + OMÍTKA MVC	~15 MM

SKLADBA DLE PŮVODNÍ DOKUMENTACE
FYZICKY NEOVĚŘENO!!!

SKLADBA DLE PŮVODNÍ DOKUMENTACE
FYZICKY NEOVĚŘENO!!!

AUTORIZACE:		PŘEČ:	
ZODPOVĚDNÝ PROJEKTANT:	ING. JIŘÍ LEJSEK	KRESLIL:	ING. JIŘÍ LEJSEK
INVESTOR:	SOŠ a SOU SUŠICE, U KAPLIČKY 761, 342 01 SUŠICE	PROJEKTOVÁ A INŽENÝRSKÁ ČINNOST	
MÍSTO STAVBY:	OBJEKT NA st.p.č.2763 v k.ú. SUŠICE NAD OTAVOU	Ing. Jiří LEJSEK	
AKCE:	SOŠ a SOU SUŠICE – OBJEKT NA st.p.č.2763 v k.ú. SUŠICE NAD OTAVOU – NÁVRH ÚSPOR ENERGIE	AUTORIZOVANÝ INŽENÝR V OBLASTI POZEMNÍ STAVBY	
ČÁST:	D.1.1. ARCHITEKTONICKOSTAVEBNÍ ŘEŠENÍ	HÁJKOVA 369/III, SUŠICE	
VÝKRES:	STÁVAJÍCÍ STAV – ŘEZ A-A, B-B	FORMÁT:	2x A4
		DATUM:	KVĚTEN 2023
		STUPEŇ PD:	DSP
		ZAKÁZKA ČÍSLO:	
		ARCHIVNÍ ČÍSLO:	
		NÁZEV:	
		MĚŘÍTKO:	1:100
		Č. VÝKRESU:	D.1.1.4.