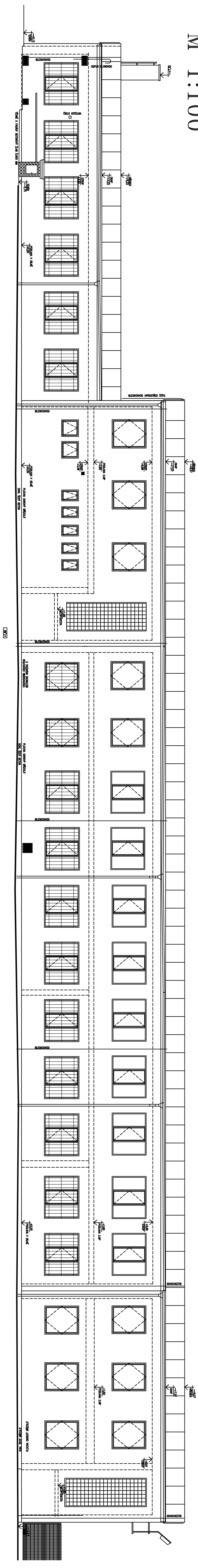
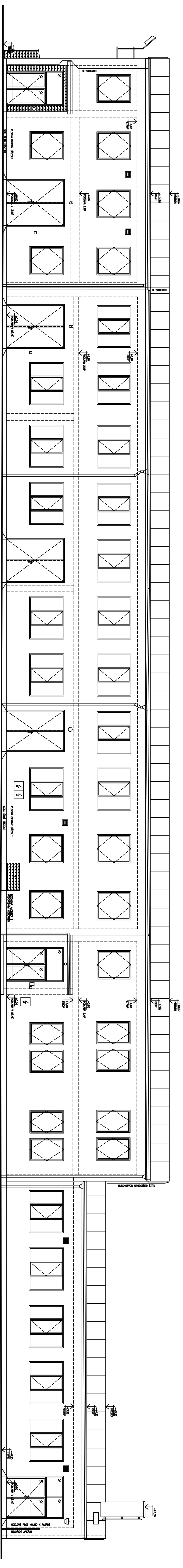


SOSŤ A SOU SUŠICE - OBJEKT NA ST.P.Č.2763 V
K.Ú. SUŠICE NAD OTAVOU - NÁVRH ÚSPOR ENERGIE

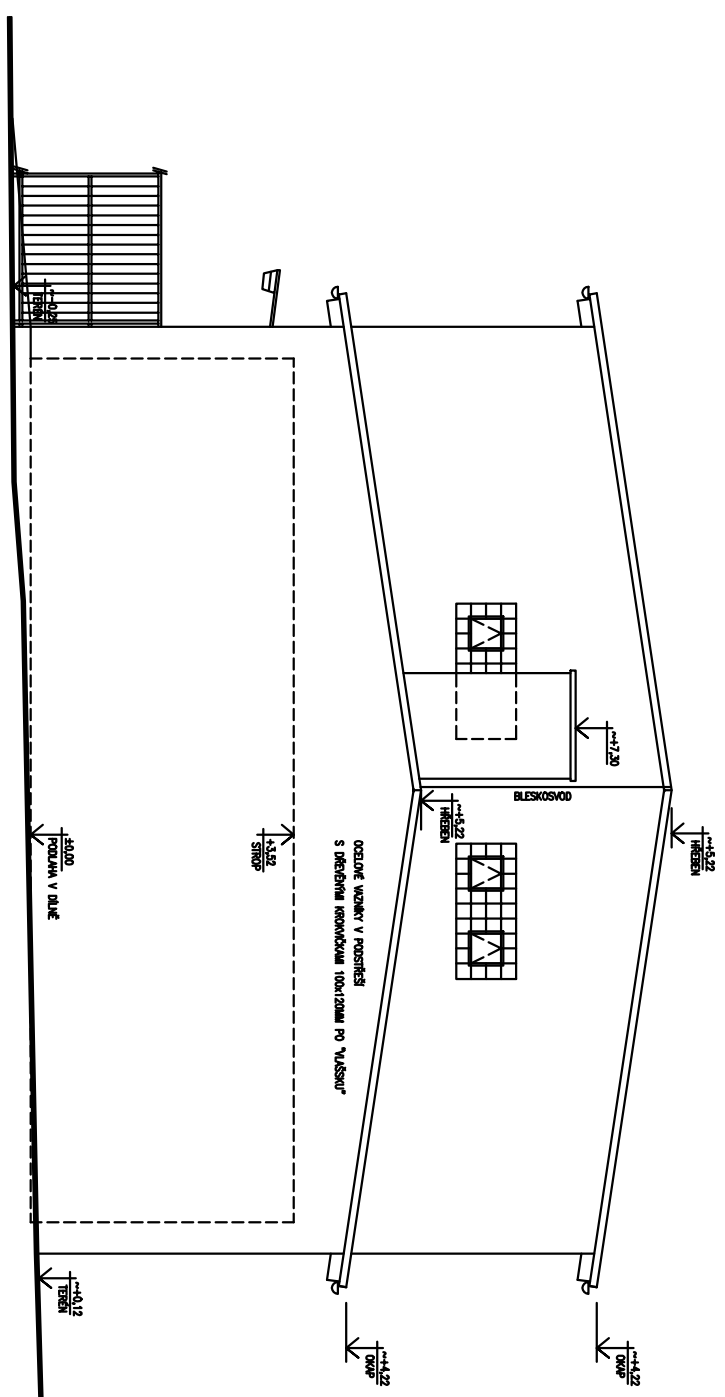
POHLED OD SEVEROZÁPADU (Z ULICE)
M 1:100



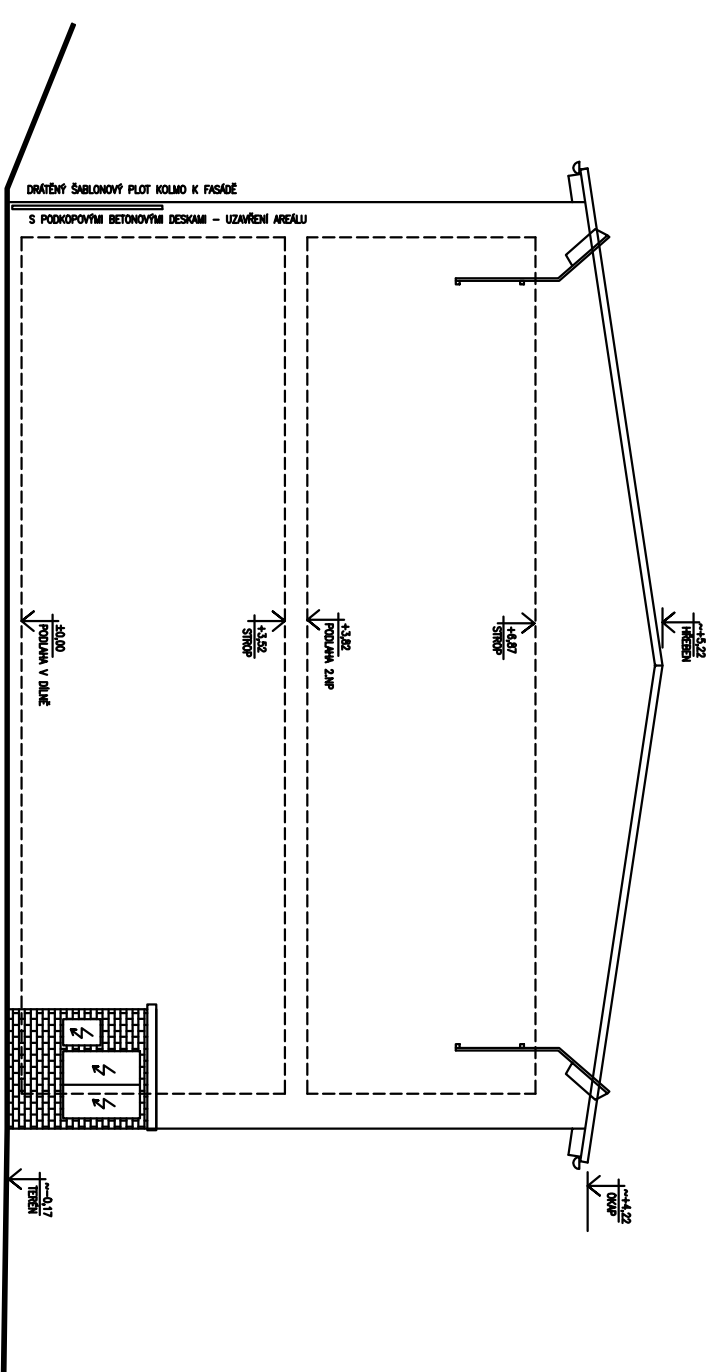
POHLED OD JIHOVÝCHODU (ZE DVORA)
M 1:100



POHLÉD OD SEVEROVÝCHODU M 1:100



POHLED OD JIHOZÁPADU M 1:100



POZN.

- STŘECHA PLECHOVÁ SE STUATNÍM "PERLY"
- FASÁDA - PROBÁŘENÝ ŠKRBANÝ BRIZOLIT - OKROVÁ BARVA
- SOKL - PROBÁŘENÝ ŠKRBANÝ BRIZOLIT - ŠEDÁ BARVA
- OKNA - DŘEVĚNÁ DVOJITÁ (2.NP a ČÁST 1.NP) A OCELOVÁ (ČÁST 1.NP DILNÝ)
- VSTUPNÍ DVEŘE A VÁTA - OCELOVÉ

		ADRESA:	
ZODPOVEDNÝ PRÁVNIK:	ING. JIŘÍ LEISEK	KONTAKT:	ING. JIŘÍ LEISEK
INVESTICE:	SOŠ A SOU SUŠICE, U KAPUKOVY 761, 342 01 SUŠICE		
NÁZEV STAVBY:	OBJEKT NA ST.P.č.2/763 v k.ú. SUŠICE MAD OTAVOU		
PŘÍLOHY:			
<p>SOŠ A SOU SUŠICE – OBJEKT NA st.p.č.2/763 v k.ú. SUŠICE MAD OTAVOU – NÁVRH ÚSPOR ENERGIE</p>			
DŮST:	D.1.1. ARCHITEKTONICKOSTAVEBNÍ ŘEŠENÍ		
PROJEKT:			
MĚRITEL:	1:100		
L. VÝMĚRA:	D.1.1.3.		