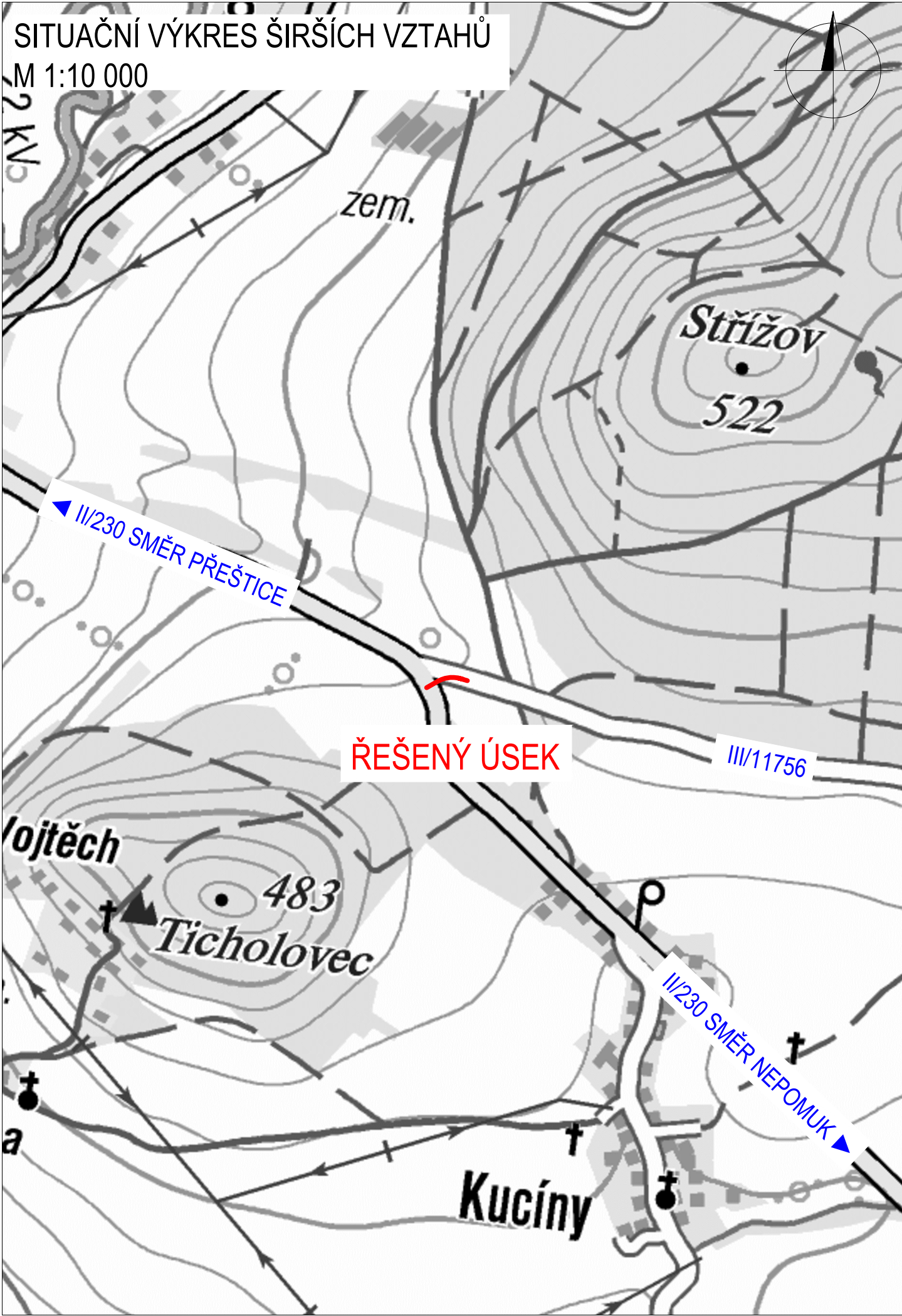



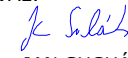


SITUAČNÍ VÝKRES ŠIRŠÍCH VZTAHŮ
M 1:10 000



SOUŘADNICOVÝ S-JTSK, VÝŠKOVÝ SYSTÉM Bpv

OBJEDNATEL:		ZHOTOVITEL:		
<div></div> <div>Správa a údržba silnic Plzeňského kraje, příspěvková organizace Koterovská 462/162 326 00 Plzeň</div>		<div></div> <div>AFRY CZ s.r.o. MAGISTRŮ 1275/13 140 00 PRAHA 4 tel.: +420 277 005 500 www.afry.cz</div>		
HLAVNÍ INŽENÝR PROJEKTU:	ZODPOVĚDNÝ PROJEKTANT:	VYPRACOVAL:	KONTOLOVAL:	
<div></div> <div>Ing. JAN VANĚK</div>	<div></div> <div>Ing. JAN SUCHÁNEK</div>	<div></div> <div>Ing. JAN SUCHÁNEK</div>	<div></div> <div>Ing. JAKUB VYHNÁLEK</div>	
NÁZEV PROJEKTU:				
II/230 NEPOMUK - PŘEŠTICE, 3. ÚSEK - PŘELOŽKA SILNICE III/11756 U KUCÍN				
ČÁST:	SITUAČNÍ VÝKRESY			
PŘÍLOHA:	SITUAČNÍ VÝKRES ŠIRŠÍCH VZTAHŮ			
KRAJ:	PLZEŇSKÝ KRAJ	ČÁST:	PŘÍLOHA Č.:	ČÍSLO PARE:
DATUM:	02/2021	C	1	
STUPEŇ:	PDPS			
MĚŘÍTKO:	1:10 000			
Č. ZAKÁZKY:	2020/0194			