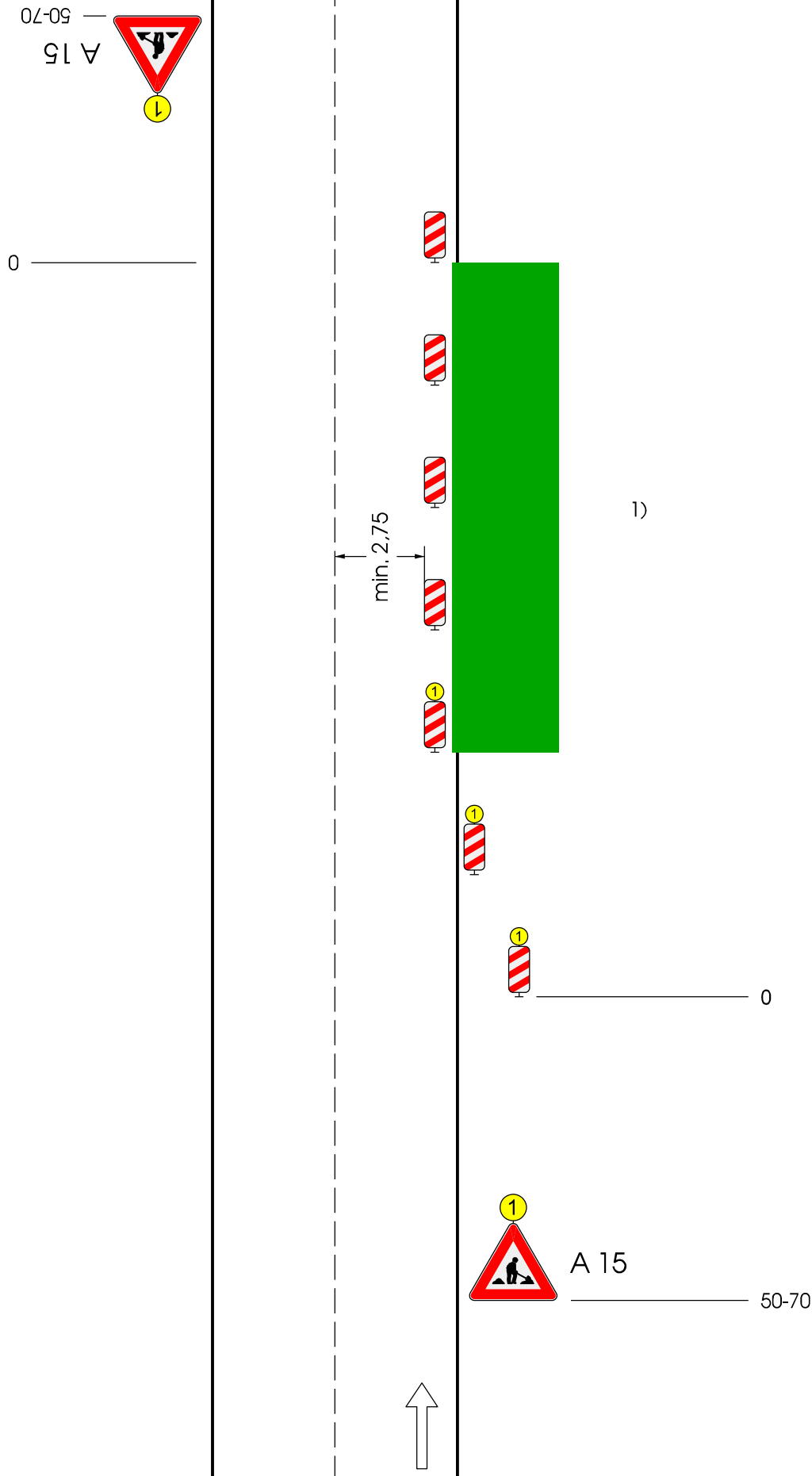


## Schéma B/3

Standardní pracovní místo, Zúžení jízdního pruhu.



podélná uzávěra oboustrannými směrovacími deskami  
odstup max. 10 m

příčná uzávěra jednostrannými směrovacími deskami  
odstup podélně 1 - 2 m  
příčně 0,6 - 1 m  
výstražná světla typu 1 na každé směrovací desce

*1) užití dopravních značek a dopravních zařízení v případě souběžných parkovacích pruhů, chodníků nebo stezek pro cyklisty podle schémat B/17 až B/20*

výstražné světlo typu 1  
nebo značka umístěna na fluorescenčním žlutozeleném podkladu, v protisměru shodně

vzdálenosti v metrech