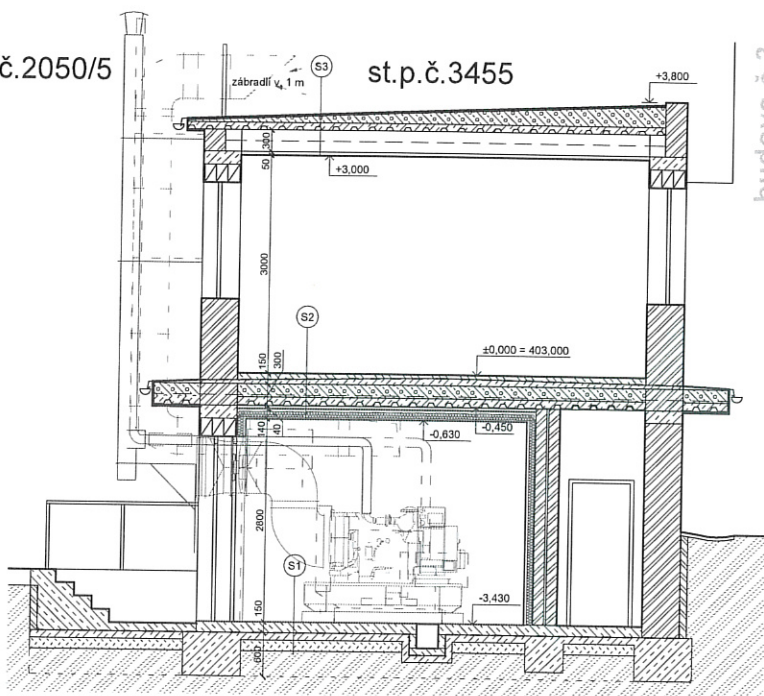


p.p.č.2050/5

st.p.č.3455



SKLADBY KONSTRUKCÍ

- (S1) **PODLAHA NA TERÉNU**
 - nový antistatický záložkový nátěr
 - nová vyrovnávací cementová stěrka + základ DA
 - vyspravení a příprava žb podlahy
 - cementový potěr / dlažba, betonová mazanina 150 mm
 - hydroizolace - asfaltová lepenka
 - podkladní betonová deska 100 mm
 - podsyp
 - rostlý terén
- (S2) **STROP NAD 1.PP**
 - cementový potěr / dlažba, betonová mazanina 50-100 mm
 - hydroizolace - asfaltová lepenka
 - spádová betonová mazanina 50-100 mm
 - keramzitbeton 180 mm
 - betonová mazanina s výztuží do tr. plechu 60-110 mm
 - tr. plech 50 mm do UPE300
 - VPC omítka na maltonosné pletivo 25 mm
 - akustický pohltivý podhled
 např. nehof, dřevaná sádrovláknitá deska + MV 140 mm
- (S3) **STROP NAD 1.NP**
 - FeZn falcovaný plech
 - hydroizolace - asfaltová lepenka
 - spádová keramzitbetonová deska 50-250 mm
 - betonová mazanina s výztuží do tr. plechu 50-100 mm
 - UPE300
 - podhled 50 mm

LEGENDA MATERIÁLŮ

- stávající konstrukce
 zdivo z cihel plných na maltu
- stávající konstrukce
 betonové konstrukce
- štrkopliskový podsyp
- rostlý terén
- navrhované konstrukce
 akustický pohltivý obklad a podhled,
 např. dřevaná sádrovláknitá deska + MV
 mehořavý (TRO A1, A2), bezprašný
- bourané konstrukce
 zdivo z cihel plných na maltu

LEGENDA KOORDINACE

- dieselagregát (schéma)
- vzduchotechnika (schéma)

Jako vlastník (na základě hospodaření se svěřeným majetkem kraje) pozemku p.p.č. 2050/5 v k.ú. Klatovy souhlasím se stavbou "Vybudování záložních serverů pro nemocnice PK a výměna záložního zdroje" na st.p.č. 3455 v k.ú. Klatovy.

Zdravotnická záchraná služba Plzeňského kraje,
 příspěvková organizace,
 Klatovská třída 2960/200i, Jižní Předměstí, 30100 Plzeň

podpis.....

dne:

Stavebník : Klatovská nemocnice, a.s. Plzeňská 929, Klatovy 2, 339 01 Klatovy	Projektant : Projektová a znalecká kancelář Ing. Václav Vlček, s.r.o. Denisova 93, Klatovy 1, 339 01 376 322 489, www.vlcekvaclav.cz
Vybudování záložních serverů pro nemocnice PK a výměna záložního zdroje na st.p.č. 3455 v k.ú. Klatovy	D.1.1 Architektonicko-stavební řešení Datum : 10/2023 Číslo zakázky : 1910
Řez B - B' - navrhovaný stav	Měřítko : 1 : 50 Číslo výkresu : 10

KRAJSKÝ ÚŘAD
 Plzeňského kraje

odbor investic a majetku ②