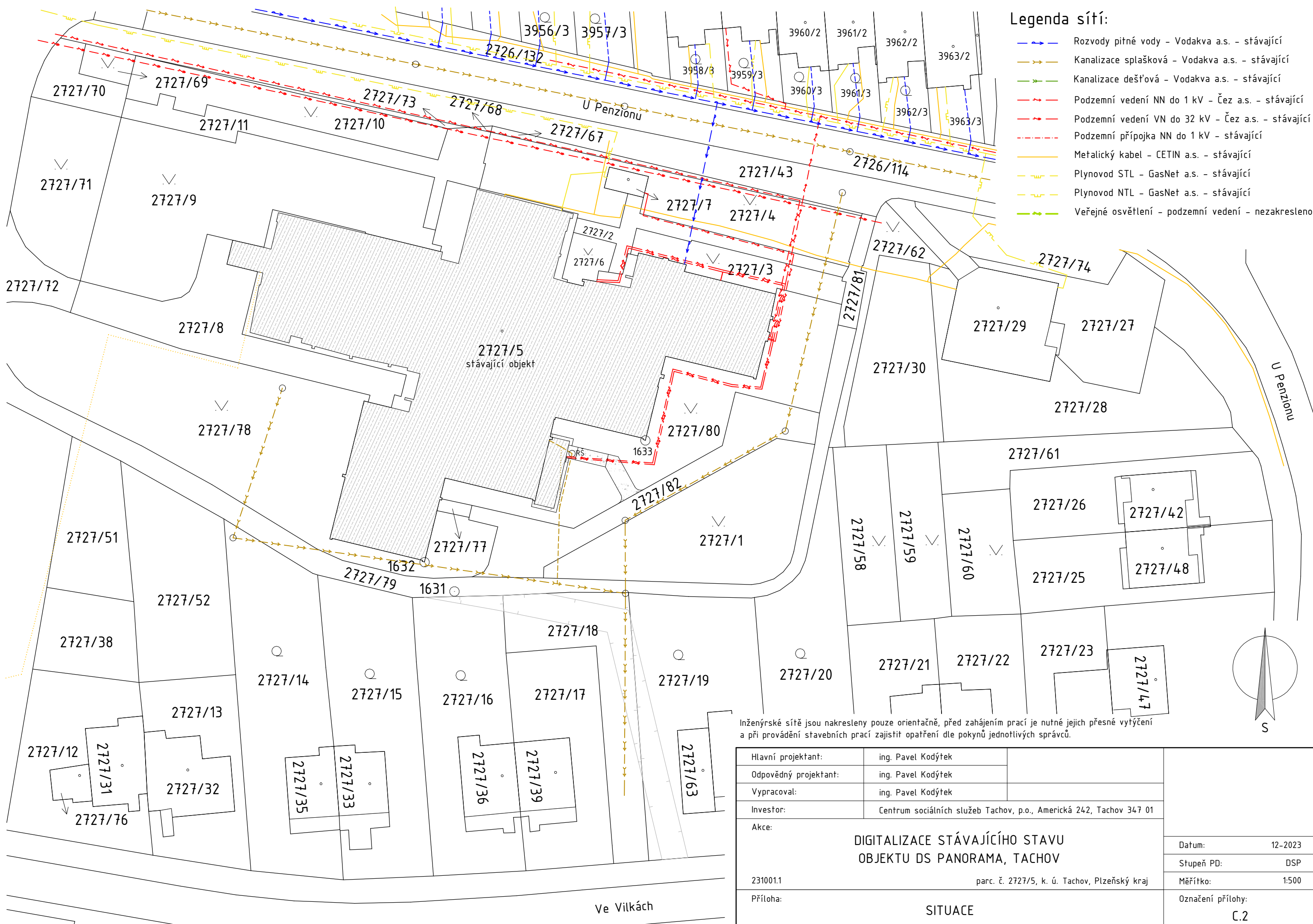


Hlavní projektant:	ing. Pavel Kodýtek		
Odpovědný projektant:	ing. Pavel Kodýtek		
Vypracoval:	ing. Pavel Kodýtek		
Investor:	Centrum sociálních služeb Tachov, p.o., Americká 242, Tachov 347 01		
Akce:	DIGITALIZACE STÁVAJÍCÍHO STAVU OBJEKTU DS PANORAMA, TACHOV		Datum: 12-2023
231001.1	parc. č. 2727/5, k. ú. Tachov, Plzeňský kraj		Stupeň PD: DSP
Příloha:	SITUACE - širší vztahy		Měřítko: 1:10 000
			Označení přílohy: C.1



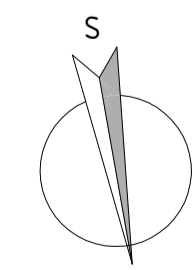
- Legenda sítí:**
- Rozvody pitné vody - Vodakva a.s. - stávající
 - Kanalizace splašková - Vodakva a.s. - stávající
 - Kanalizace dešťová - Vodakva a.s. - stávající
 - - - Podzemní vedení NN do 1 kV - Čez a.s. - stávající
 - - - Podzemní vedení VN do 32 kV - Čez a.s. - stávající
 - - - Podzemní přípojka NN do 1 kV - stávající
 - Metalický kabel - CETIN a.s. - stávající
 - - - Plynovod STL - GasNet a.s. - stávající
 - - - Plynovod NTL - GasNet a.s. - stávající
 - - - Veřejné osvětlení - podzemní vedení - nezakresleno

Inženýrské sítě jsou nakresleny pouze orientačně, před zahájením prací je nutné jejich přesné vytyčení a při provádění stavebních prací zajistit opatření dle pokynů jednotlivých správců.

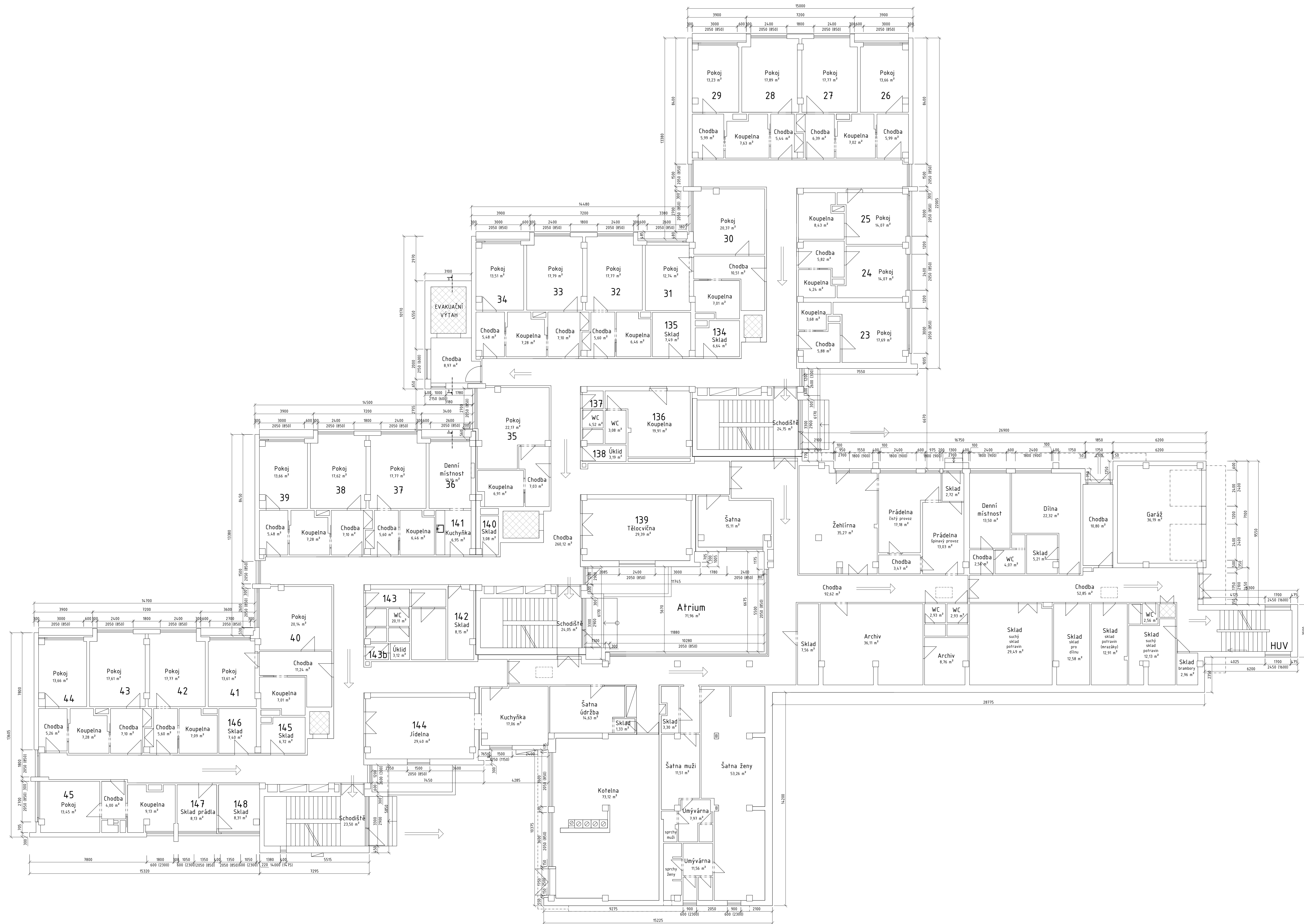
Hlavní projektant:	ing. Pavel Kodýtek	DIGITALIZACE STÁVAJÍCÍHO STAVU OBJEKTU DS PANORAMA, TACHOV	Datum:	12-2023
Odpovědný projektant:	ing. Pavel Kodýtek		Stupeň PD:	DSP
Vypracoval:	ing. Pavel Kodýtek		Měřítko:	1:500
Investor:	Centrum sociálních služeb Tachov, p.o., Americká 242, Tachov 347 01		Označení přílohy:	C.2
Akce:	DIGITALIZACE STÁVAJÍCÍHO STAVU OBJEKTU DS PANORAMA, TACHOV			
231001.1	parc. č. 2727/5, k. ú. Tachov, Plzeňský kraj			
Příloha:	SITUACE			



- Seznam materiálů:
- Sílky v zedání - keramické bloky
 - Obvodové sílky - keramické bloky
 - Obvodové sílky v příčku - sádkovité
 - Základní vlnitý v cih. pájech ovl. ul. bet. povrch
 - Protiskluzová žebra



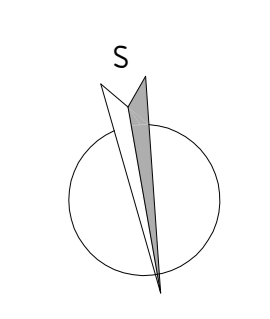
Hlavní projektant:	ing. Pavel Kodýtek		
Odpovědný projektant:	ing. Pavel Kodýtek		
Vypracoval:	ing. Pavel Kodýtek		
Investor:	Centrum sociálních služeb Tachov, p.o., Americká 242, Tachov 347 01		
Akce:	DIGITALIZACE STÁVAJÍCÍHO STAVU OBJEKTU OS PANORAMA, TACHOV		
231001.1	parc. č. 2327/5, k. ú. Tachov, Plzeňský kraj	Datum:	12-2023
Příloha:	PŮDORYS 2.PP	Stupeň PD:	DSP
		Měřítko:	1:100
		Označení přílohy:	D.1.1.02

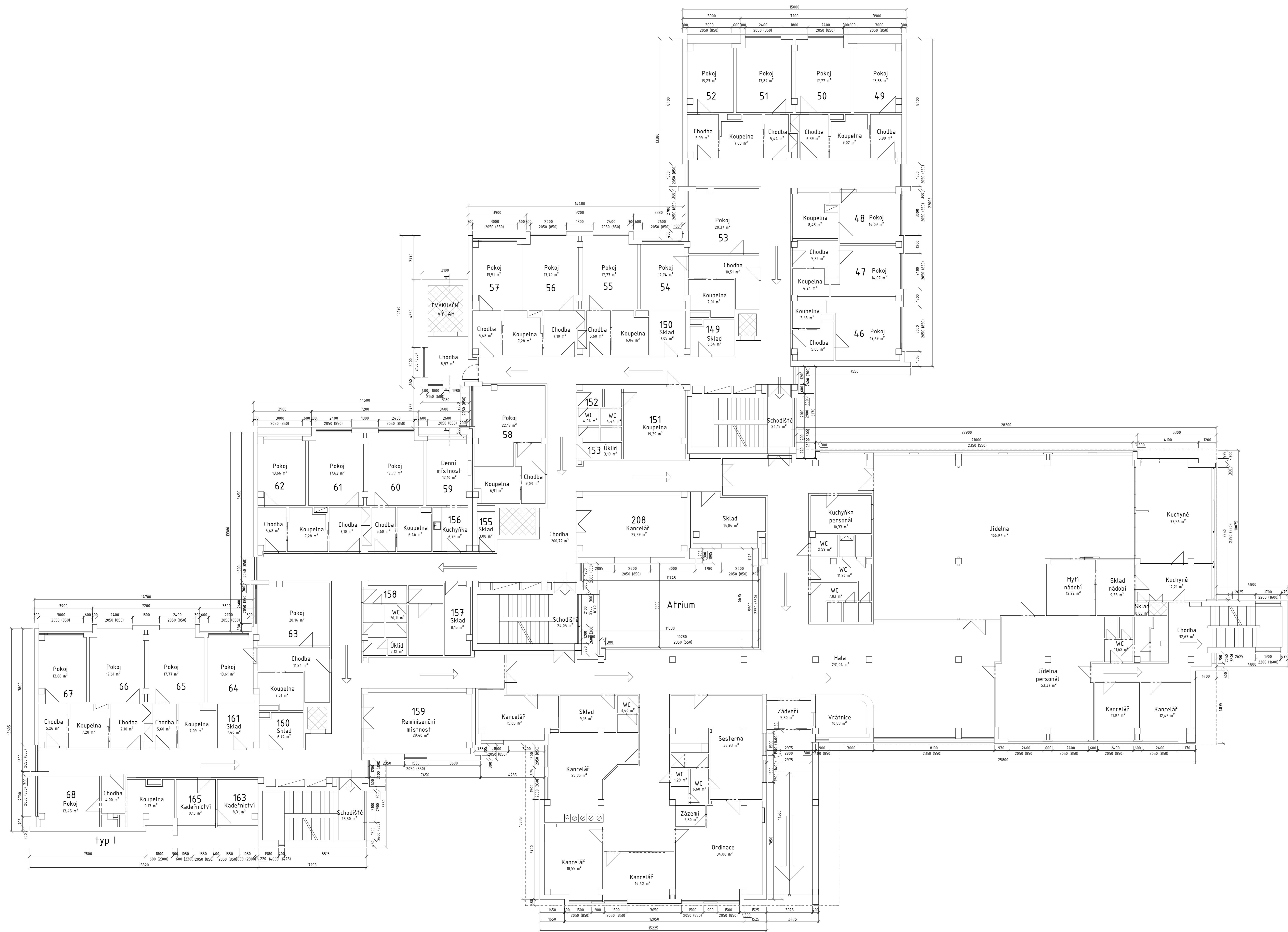


Seznam materiálů:

- Stěny v zemi - keramická izolace
- Stěnové zdivo - keramická izolace
- Stěnové zdivo - keramická izolace
- Stěny vlny z tepelné izolací na ter. izolaci
- Podlahová izolace

Hlavní projektant:	ing. Pavel Kojáček		
Odpovědný projektant:	ing. Pavel Kojáček		
Vypracoval:	ing. Pavel Kojáček		
Investor:	Centrum sociálních služeb Tachov, p.a., Americká 262, Tachov 381 01		
Akte:	DIGITALIZACE STÁVAJÍCÍHO STAVU OBJEKTU OS PANORAMA, TACHOV	Datum:	12-2023
2310011	par. č. 2227/15, k. ú. Tachov, Písecký kraj	Sheet-PO	OSP
Příloha:	PŮDORYS 1PP	MSR/TK:	1/100
		Označení přílohy:	D.1103



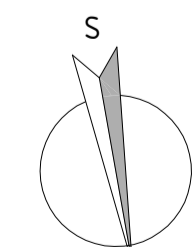


- Seznam materiálů:
- Rostlinná omítka - venkovní část stěny
 - Rostlinná omítka - vnitřní část stěny
 - Omítka - vnitřní část stěny
 - Pevnostní beton

Hlavní projektant:	ing. Pavel Kojáček		
Odpovědný projektant:	ing. Pavel Kojáček		
Vypracoval:	ing. Pavel Kojáček		
Investor:	Centrum sociálních služeb Tachov, p.a., Americká 262, Tachov 341 01		
Akte:	DIGITALIZACE STÁVAJÍCÍHO STAVU OBJEKTU DS PANORAMA, TACHOV	Datum:	12-2023
2310011	parc. č. 2227/15, k. ú. Tachov, Písecký kraj	Stupeň: PO	OSP
Příloha:	PŮDORYS INP	Mřížka:	1:100
		Označení přílohy:	D.1.104



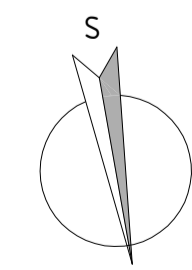
- Seznam materiálů:
- Obvodové ústředí - keramizované bloky
 - Obvodové ústředí - vnější - vnější
 - Základové a stěnové bloky - vnější
 - Průhledové železobetonové



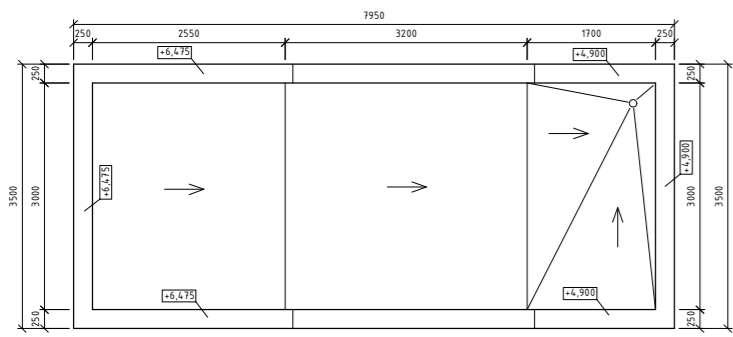
Hlavní projektant:	ing. Pavel Kodýtek		
Odpovědný projektant:	ing. Pavel Kodýtek		
Vypracoval:	ing. Pavel Kodýtek		
Investor:	Centrum sociálních služeb Tachov, p.o., Americká 242, Tachov 347 01		
Akce:	DIGITALIZACE STÁVAJÍCÍHO STAVU OBJEKTU OS PANORAMA, TACHOV		
231001.1	parc. č. 2327/5, k. ú. Tachov, Plzeňský kraj	Datum:	12-2023
Příloha:	PŮDORYS 2.NP	Stupeň PD:	DSP
		Měřítko:	1:100
		Označení přílohy:	D.1.1.05



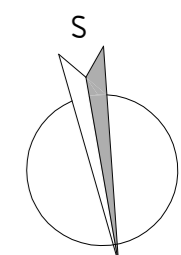
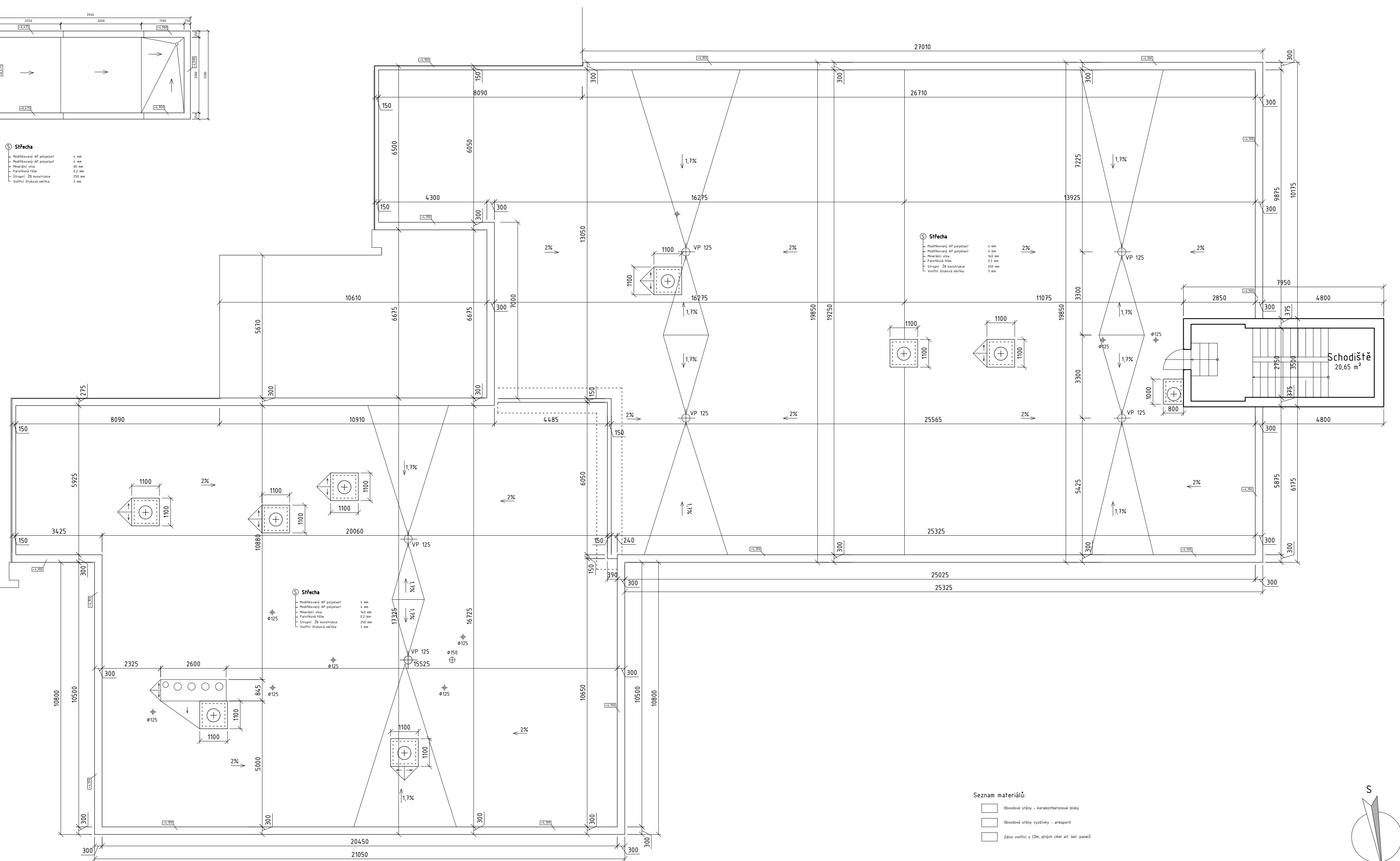
- Seznam materiálů:
- Obvodové ústředí – keramizované bloky
 - Obvodové ústředí – vnější
 - Základní vlnitý zdivo – spojovací ústředí
 - Průhledová železobetonová



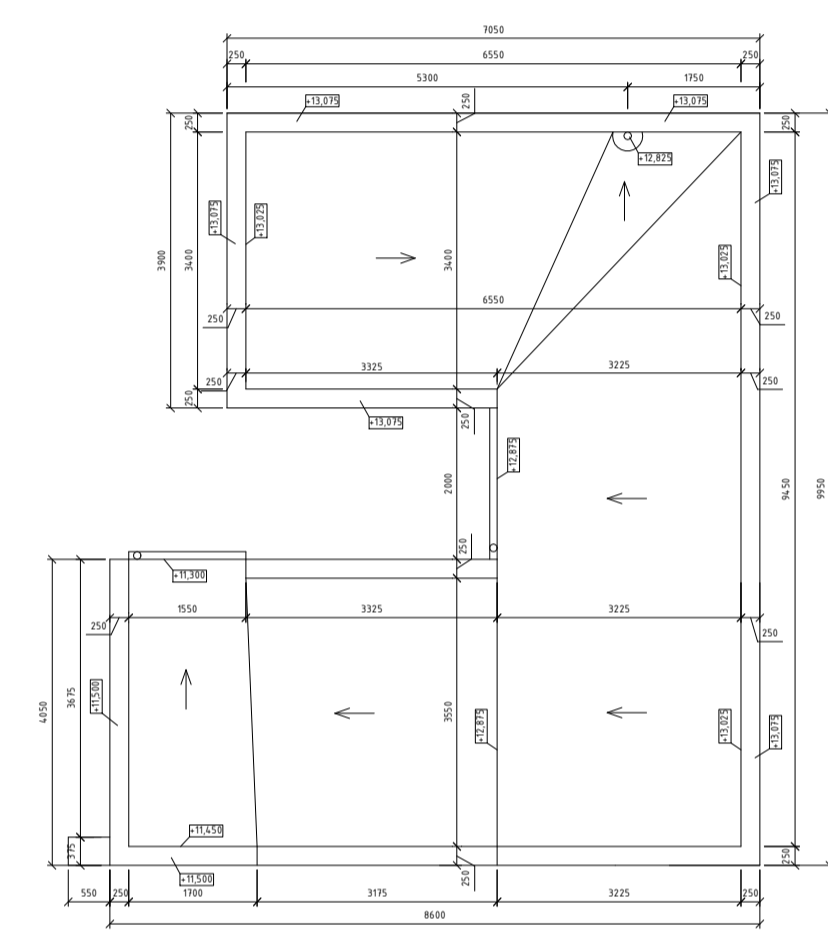
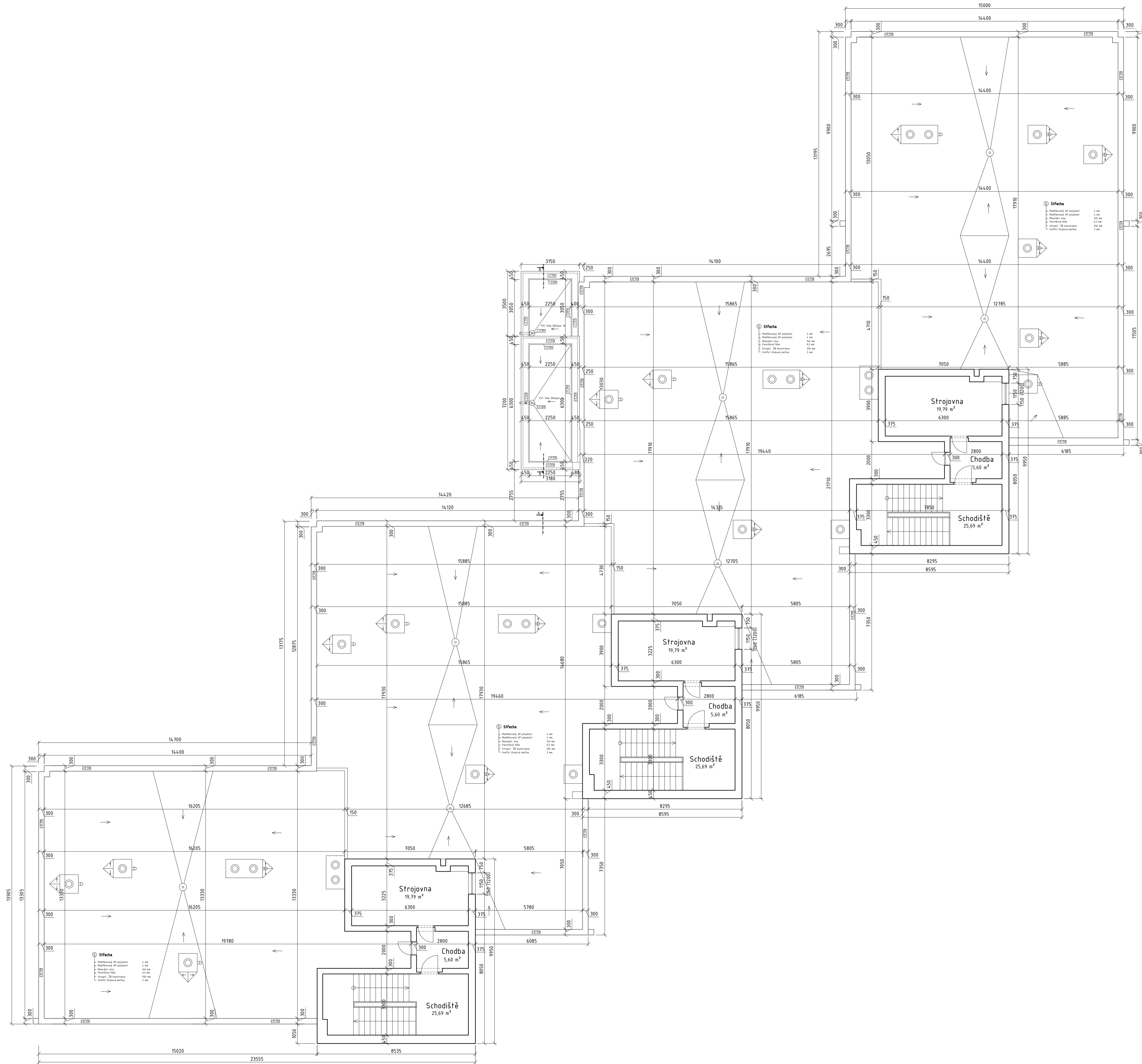
Hlavní projektant:	ing. Pavel Kodýtek		
Odpovědný projektant:	ing. Pavel Kodýtek		
Vypracoval:	ing. Pavel Kodýtek		
Investor:	Centrum sociálních služeb Tachov, p.o., Americká 242, Tachov 347 01		
Akce:	DIGITALIZACE STÁVAJÍCÍHO STAVU OBJEKTU OS PANORAMA, TACHOV		
231001.1	parc. č. 2327/5, k. ú. Tachov, Plzeňský kraj	Datum:	12-2023
Příloha:	PŮDORYS 3NP	Stupeň PD:	DSP
		Měřítko:	1:100
		Označení přílohy:	D.1.1.06



- Střeška**
- Modifikovaný AP polyestát 4 mm
 - Modifikovaný AP polyestát 4 mm
 - Hmotná vlna 100 mm
 - Parafénová fólie 0,2 mm
 - Stropní žb konstrukce 250 mm
 - Vnitřní štuková omítka 3 mm



Hlavní projektant:	ing. Pavel Kodýtek	
Odpovědný projektant:	ing. Pavel Kodýtek	
Vypracoval:	ing. Pavel Kodýtek	
Investor:	Centrum sociálních služeb Tachov, p.o., Americká 242, Tachov 347 01	
Akce:	DIGITALIZACE STÁVAJÍCÍHO STAVU OBJEKTU DS PANORAMA, TACHOV	
231001.1	parc. č. 2727/5, k. ú. Tachov, Plzeňský kraj	Datum: 12-2023
Příloha:	PŮDORYS STŘECHY - administrativní část	Stupeň PD: DSP
		Měřítko: 1:100
		Označení přílohy: D.1.1.07

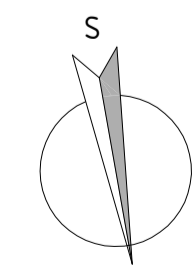


Střecha

- Modifikovaný AP parapet 4 mm
- Modifikovaný AP parapet 6 mm
- Modifikovaný AP parapet 8 mm
- Parabatická fólie 0,2 mm
- Stropní izolace 200 mm
- Uchytění střešní svítky 8 mm

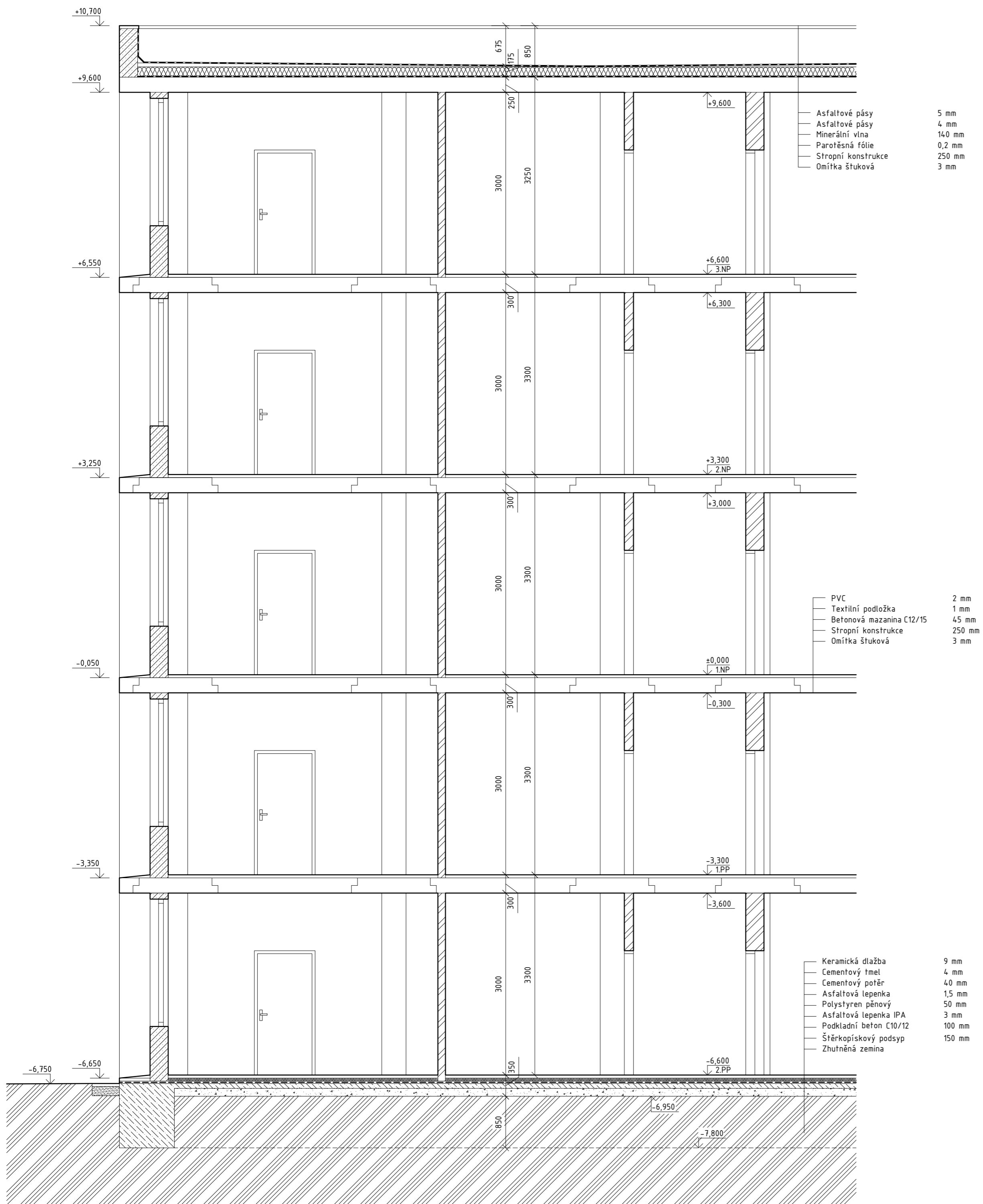
Seznam materiálů:

- Obvodové úchyty - keramolitbetonové bloky
- Obvodové úchyty systémy - anker
- Základní deska z ocel. prvků sítě a štěrku



Poznámka: detailní postup a řešení bude určeno na KD po obnovení stávajícího potrubí

Hlavní projektant:	ing. Pavel Kodýtek		
Odpovědný projektant:	ing. Pavel Kodýtek		
Vypracoval:	ing. Pavel Kodýtek		
Investor:	Centrum sociálních služeb Tachov, p.o., Americká 242, Tachov 347 01		
Akce:	DIGITALIZACE STÁVAJÍCÍHO STAVU OBJEKTU DS PANORAMA, TACHOV		
231001.1	parc. č. 2327/5, k. ú. Tachov, Plzeňský kraj	Datum:	12-2023
Příloha:	PŮDORYS STŘECHY	Stupeň PD:	DSP
		Měřítko:	1:100
		Označení přílohy:	D.1.1.08

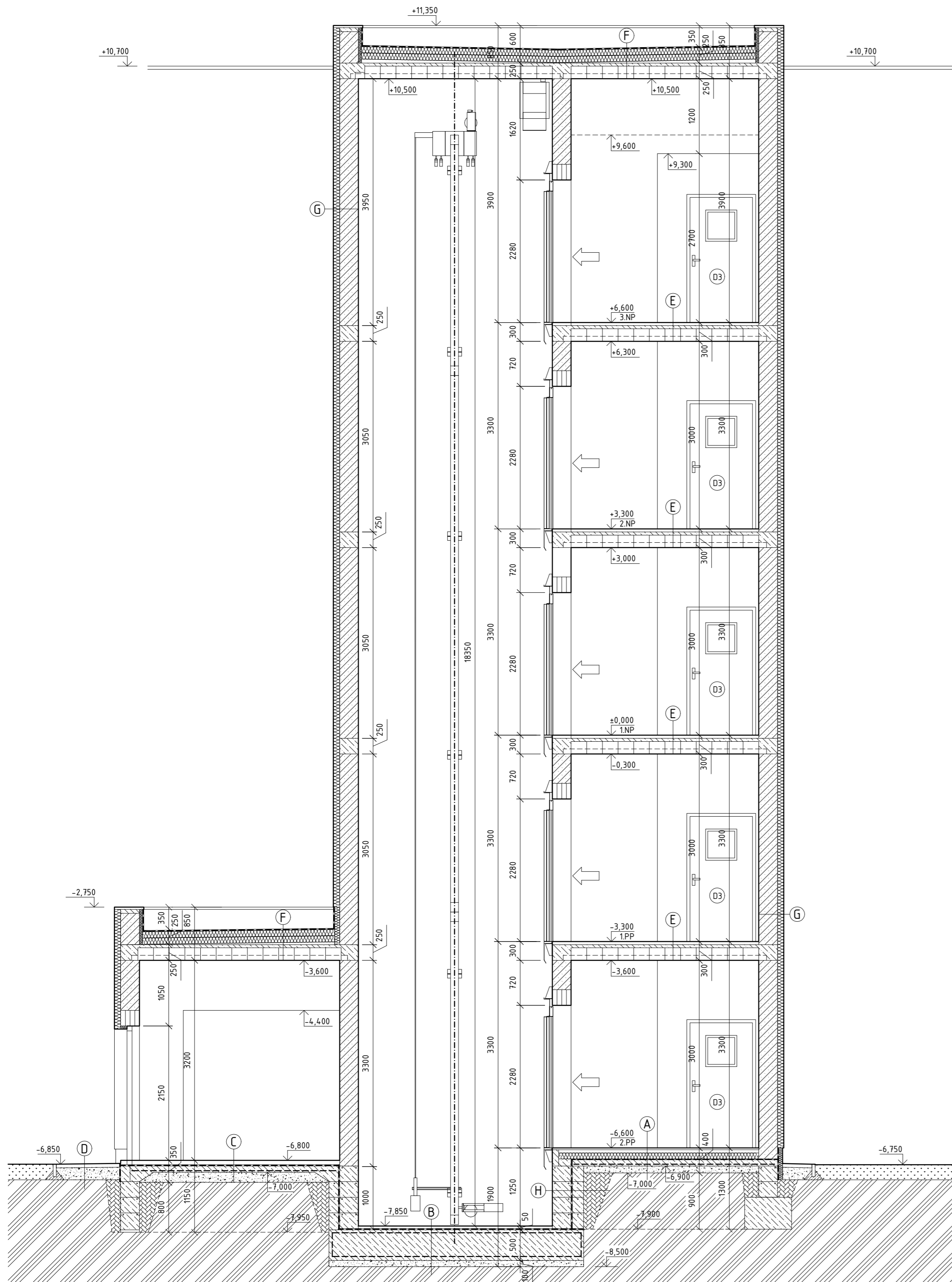


Legenda materiálů:

	Zemina původní		Betonové konstrukce
	Nасыпанá zemina zhučněná		Dřevěné prvky
	Zdivo vnitřní z CDm, plných cihel alt. bet. panelů		Štěrka zhučněná
	Obvodové stěny - keramzitbetonové bloky		Tepelné izolace
	Obvodové stěny vyzdívky - armaporit		Hydroizolace
	Prefabrikové ŽB konstrukce		

V PŘÍPADĚ ZJIŠTĚNÍ JAKÝCHKOLIV ODLIŠNOSTÍ OD PŘEDPOKLADŮ V PD, JE NUTNO PŘIZVAT PROJEKTANTA A NÁVRH UPRAVIT

Hlavní projektant:	ing. Pavel Kodýtek		
Odpovědný projektant:	ing. Pavel Kodýtek		
Vypracoval:	ing. Pavel Kodýtek		
Investor:	Centrum sociálních služeb Tachov, p.o., Americká 242, Tachov 347 01		
Akce:	DIGITALIZACE STÁVAJÍCÍHO STAVU OBJEKTU DS PANORAMA, TACHOV		Datum: 12-2023
231001.1	parc. č. 2727/5, k. ú. Tachov, Plzeňský kraj		Stupeň PD: DSP
Příloha:	TYPICKÝ ŘEZ OBJEKTEM		Měřítko: 1:50
			Označení přílohy: D.1.1.09



Skladby konstrukcí

A Podlaha chodba

PVC	3 mm
Podkladní textilie	2 mm
Cementový potěr+Kari síť	60 mm
Polystyren EPS 100 Z	120 mm
Ochranná geotextilie	2 mm
AP Elastek 40 Special	4 mm
AP Glasstek 40 Special	4 mm
Betonová mazanina+KARI síť	100 mm
Štěrková vyrovnávací vrstva	100 mm
Zhutněné podloží (Edef min. 45 MPa)	

B Podlaha výtahová šachta

Cementový potěr+Kari síť	50 mm
Ochranná geotextilie	2 mm
AP Elastek 40 Special	4 mm
AP Glasstek 40 Special	4 mm
Železobetonová deska	500 mm
Štěrková vyrovnávací vrstva	100 mm
Zhutněné podloží (Edef min. 45 MPa)	

C Podlaha strojovna

Epoxidová stěrka	1,5 mm
Cementový potěr+Kari síť	70 mm
Ochranná geotextilie	2 mm
AP Elastek 40 Special	4 mm
AP Glasstek 40 Special	4 mm
Betonová mazanina+KARI síť	120 mm
Štěrková vyrovnávací vrstva	150 mm
Zhutněné podloží (Edef min. 45 MPa)	

D Zpevněná nepojížděná plocha

Betonová skládaná dlažba	60 mm
Štěrka frakce 4-8	40 mm
Štěrka frakce 16-32	100 mm
Štěrka frakce 0-63	200 mm
Zhutněné podloží (Edef min. 45 MPa)	

E Strop chodba

PVC	3 mm
Podkladní textilie	2 mm
Cementový potěr+Kari síť	45 mm
Stropní konstrukce Porotherm	250 mm
Sádrová omítka	15 mm

F Střecha

PVC fólie DEKplan 76	1,5 mm
Podkladní textilie Filtek 300	1,5 mm
Spádové klíny EPS 100	60-150 mm
Polystyren EPS 100 S	160 mm
Glasstek 40 Special Mineral	4 mm
Asfaltová emulze DEKprimer	0,5 mm
Stropní konstrukce Porotherm	250 mm
Sádrová omítka	15 mm

G Obvodová stěna - nová

Sádrová jednovrstvá omítka	15 mm
Zdivo Porotherm 30 Profi	300 mm
Minerální vlna ($\lambda=0,035$ W/mK)	100 mm
Cementová stěrka+síť	6 mm
Silikonová omítka	2 mm

H Stěna šachty k zemině

Sádrová jednovrstvá omítka	15 mm
Ztracené bednění + výztuž + beton C25/30 XC2	300 mm
Asfaltová emulze DEKprimer	0,5 mm
AP Elastek 40 Special	4 mm
AP Glasstek 40 Special	4 mm
Ztracené bednění + výztuž + beton C25/30 XC2	150 mm
Zpětný hutněný zásyp zeminou	
Stávající zemina	

Legenda materiálů:

	Zemina původní		Železobetonové konstrukce
	Nасыпанá zemina zhutněná		Štěrka zhutněná
	Prefabrikové ŽB konstrukce		Tepelné izolace
	Keramické tvárnice 30 Profi P15 tl. 300 mm		AP Elastek 40 Special tl. 4 mm + AP Elastek 40 Special tl. 4 mm

V PŘÍPADĚ ZJIŠTĚNÍ JAKÝCHKOLIV ODLIŠNOSTÍ OD PŘEDPOKLADŮ V PD, JE NUTNO PŘIZVAT PROJEKTANTA A NÁVRH UPRAVIT

Hlavní projektant:	ing. Pavel Kodýtek		
Odpovědný projektant:	ing. Pavel Kodýtek		
Vypracoval:	ing. Pavel Kodýtek		
Investor:	Centrum sociálních služeb Tachov, p.o., Americká 242, Tachov 347 01		
Akce:	DIGITALIZACE STÁVAJÍCÍHO STAVU OBJEKTU DS PANORAMA, TACHOV		Datum: 12-2023
231001.1	parc. č. 2727/5, k. ú. Tachov, Plzeňský kraj		Stupeň PD: DSP
Příloha:	ŘEZ EVAKUAČNÍM VÝTAHEM		Měřítko: 1:50
			Označení přílohy: D.1.1.10



Hlavní projektant:	ing. Pavel Kodýtek	
Odpovědný projektant:	ing. Pavel Kodýtek	
Vypracoval:	ing. Pavel Kodýtek	
Investor:	Centrum sociálních služeb Tachov, p.o., Americká 242, Tachov 347 01	
Akce:	DIGITALIZACE STÁVAJÍCÍHO STAVU OBJEKTU DS PANORAMA, TACHOV	
231001.1	parc. č. 2727/5, k. ú. Tachov, Plzeňský kraj	Datum: 12-2023
Příloha:	POHLED ZÁPADNÍ - hlavní objekt	Stupeň PD: DSP
		Měřítko: 1:100
		Označení přílohy: D.1.1.11

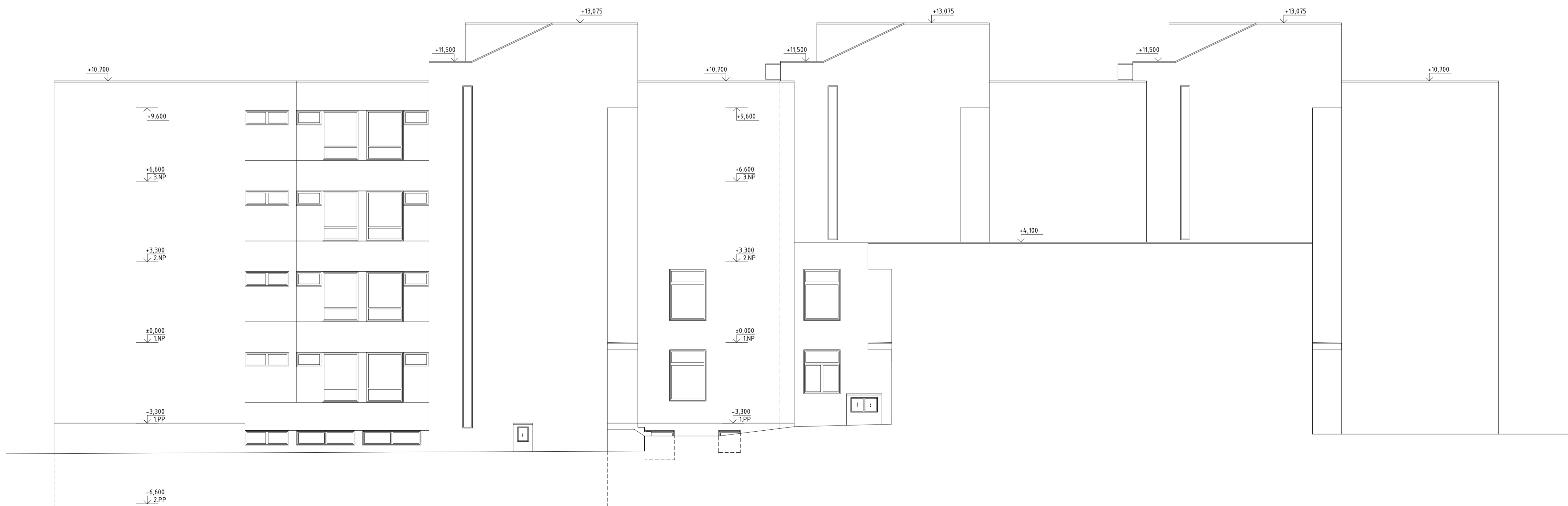


Hlavní projektant:	ing. Pavel Kodýtek		
Odpovědný projektant:	ing. Pavel Kodýtek		
Vypracoval:	ing. Pavel Kodýtek		
Investor:	Centrum sociálních služeb Tachov, p.o., Americká 242, Tachov 347 01		
Akce:	DIGITALIZACE STÁVAJÍCÍHO STAVU OBJEKTU DS PANORAMA, TACHOV		Datum: 12-2023
231001.1	parc. č. 2727/5, k. ú. Tachov, Plzeňský kraj		Stupeň PD: DSP
Příloha:	POHLED VÝCHODNÍ - hlavní objekt		Měřítko: 1:100
			Označení přílohy: D.1.1.12

POHLED JIŽNÍ

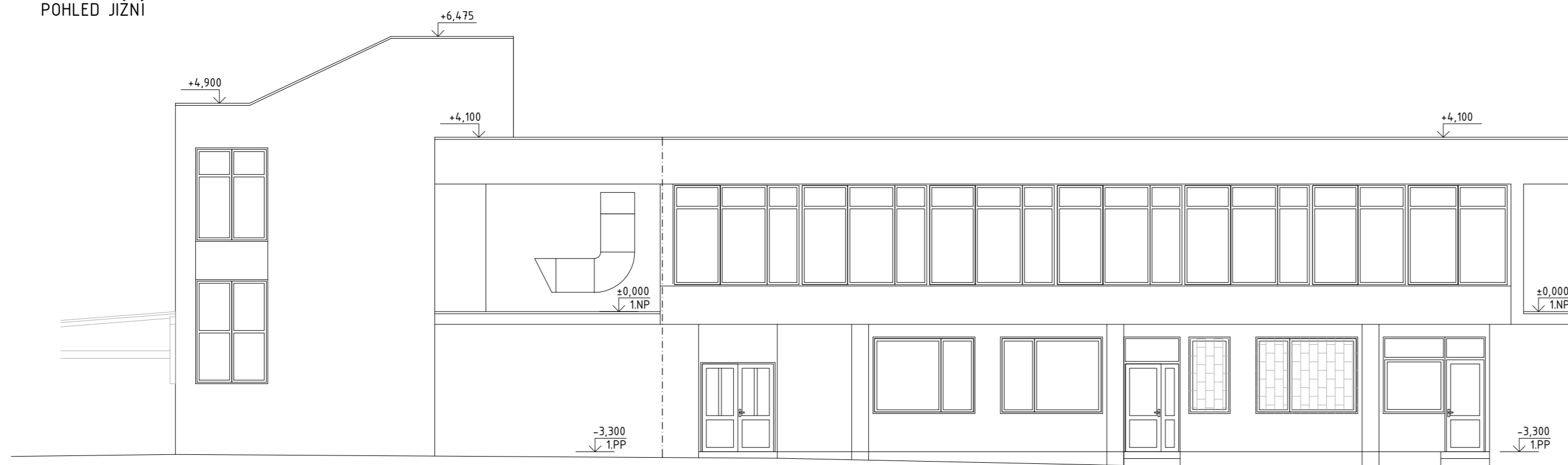


POHLED SEVERNÍ

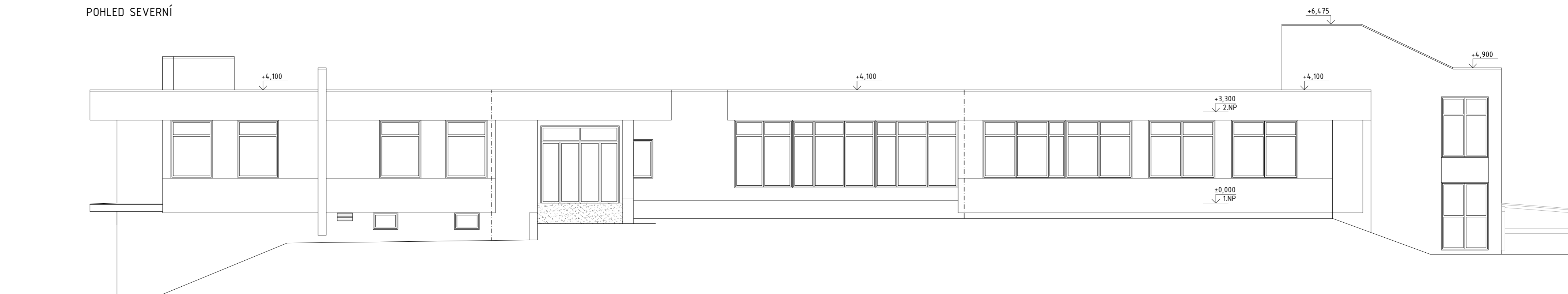


Hlavní projektant:	ing. Pavel Kodýtek		
Odpovědný projektant:	ing. Pavel Kodýtek		
Vypracoval:	ing. Pavel Kodýtek		
Investor:	Centrum sociálních služeb Tachov, p.o., Americká 242, Tachov 347 01		
Akce:	DIGITALIZACE STÁVAJÍCÍHO STAVU OBJEKTU OS PANORAMA, TACHOV		Datum: 12-2023
231001.1	parc. č. 2327/5, k. ú. Tachov, Plzeňský kraj		Stupeň PD: DSP
Příloha:	POHLED JIŽNÍ A SEVERNÍ - hlavní objekt		Měřítko: 1:100
			Označení přílohy: 0.1.13

POHLED JIŽNÍ



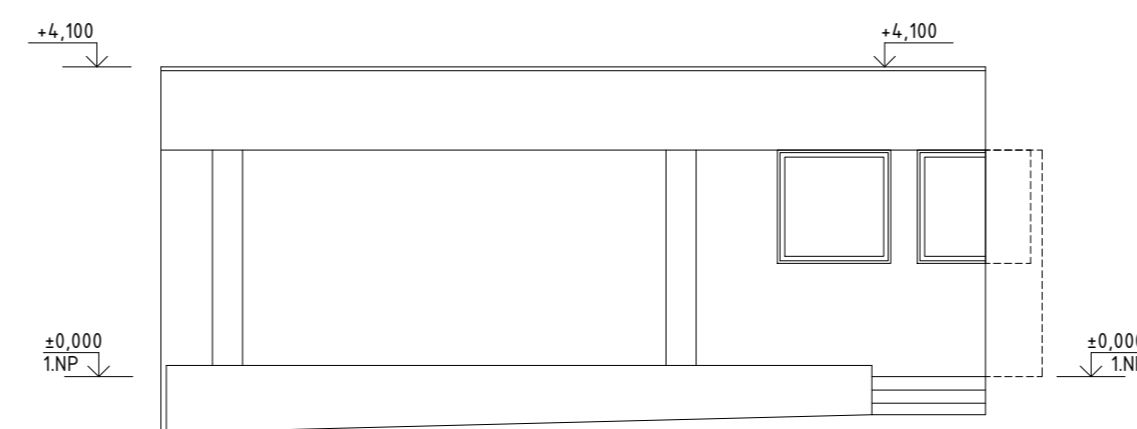
POHLED SEVERNÍ



POHLED VÝCHODNÍ

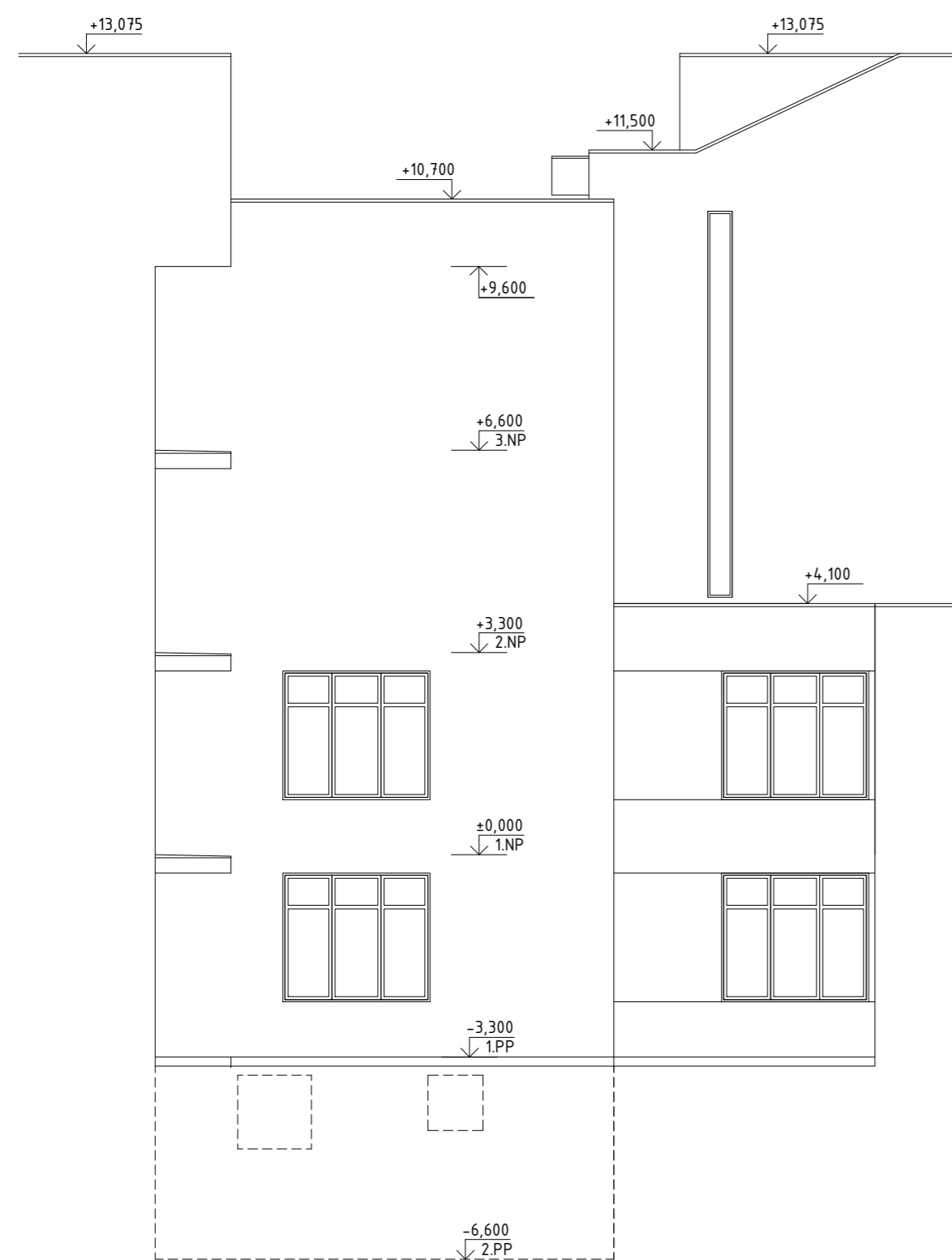


POHLED ZÁPADNÍ

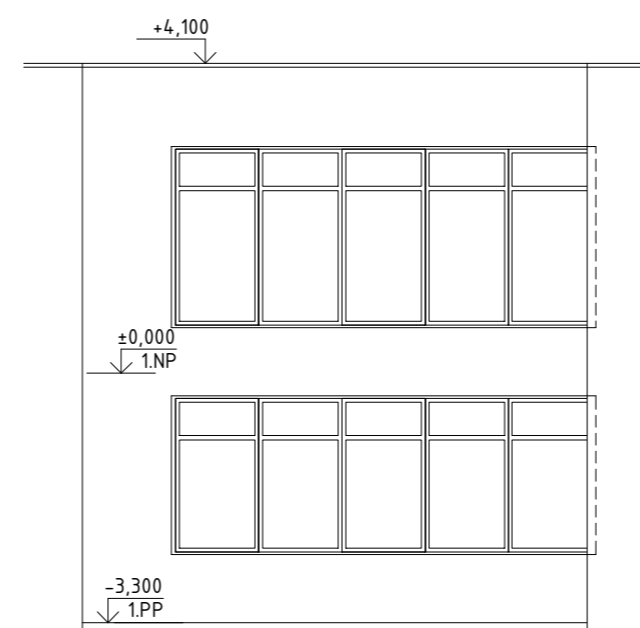


Hlavní projektant:	ing. Pavel Kodýtek			
Odpovědný projektant:	ing. Pavel Kodýtek			
Vypracoval:	ing. Pavel Kodýtek			
Investor:	Centrum sociálních služeb Tachov, p.o., Americká 242, Tachov 347 01			
Akce:	DIGITALIZACE STÁVAJÍCÍHO STAVU OBJEKTU DS PANORAMA, TACHOV		Datum:	12-2023
231001.1			parc. č. 2727/5, k. ú. Tachov, Plzeňský kraj	Stupeň PD:
Příloha:	POHLEDY - administrativní část		Měřítko:	1:100
			Označení přílohy:	D.1.1.14

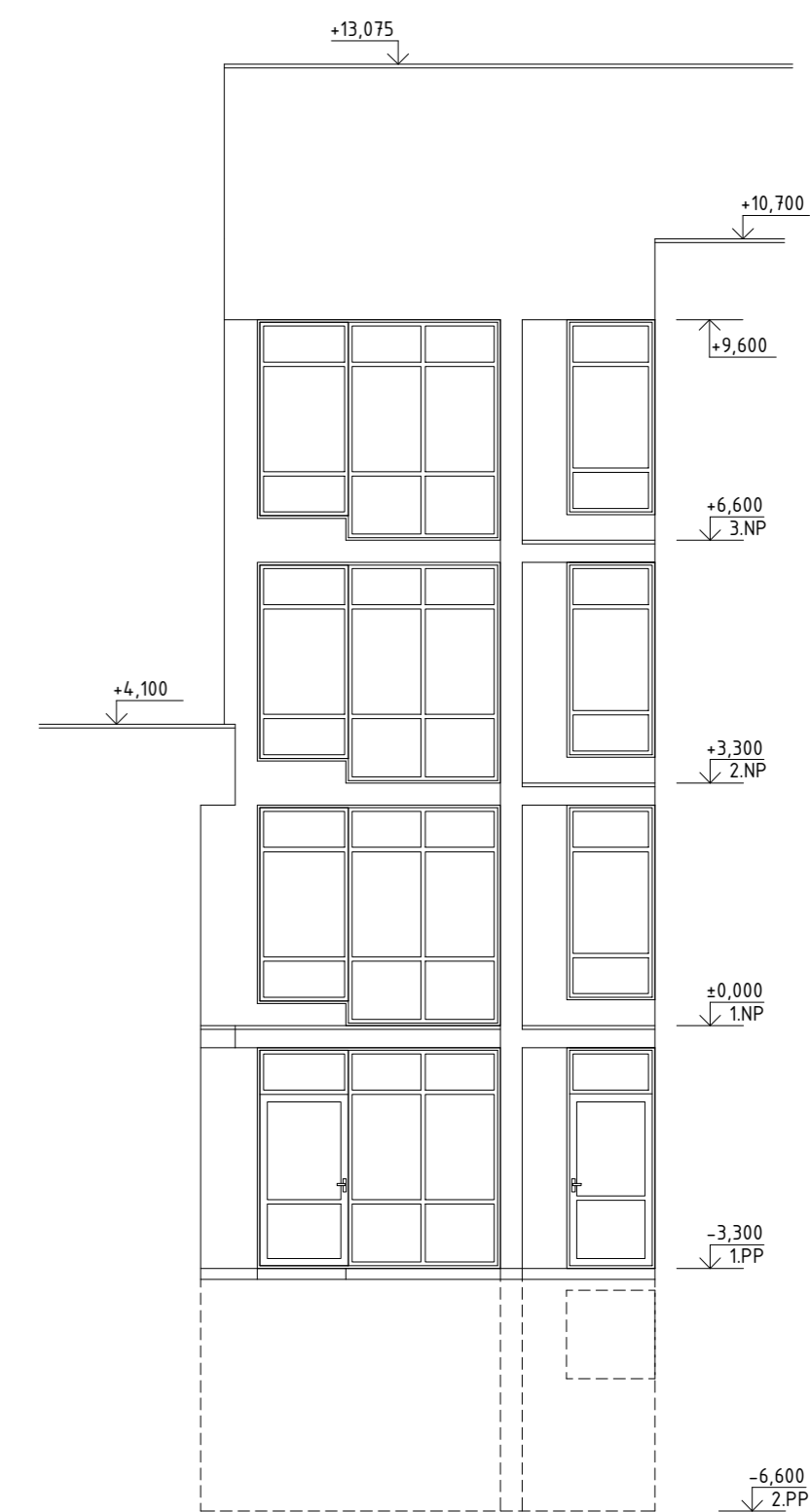
POHLED SEVERNÍ



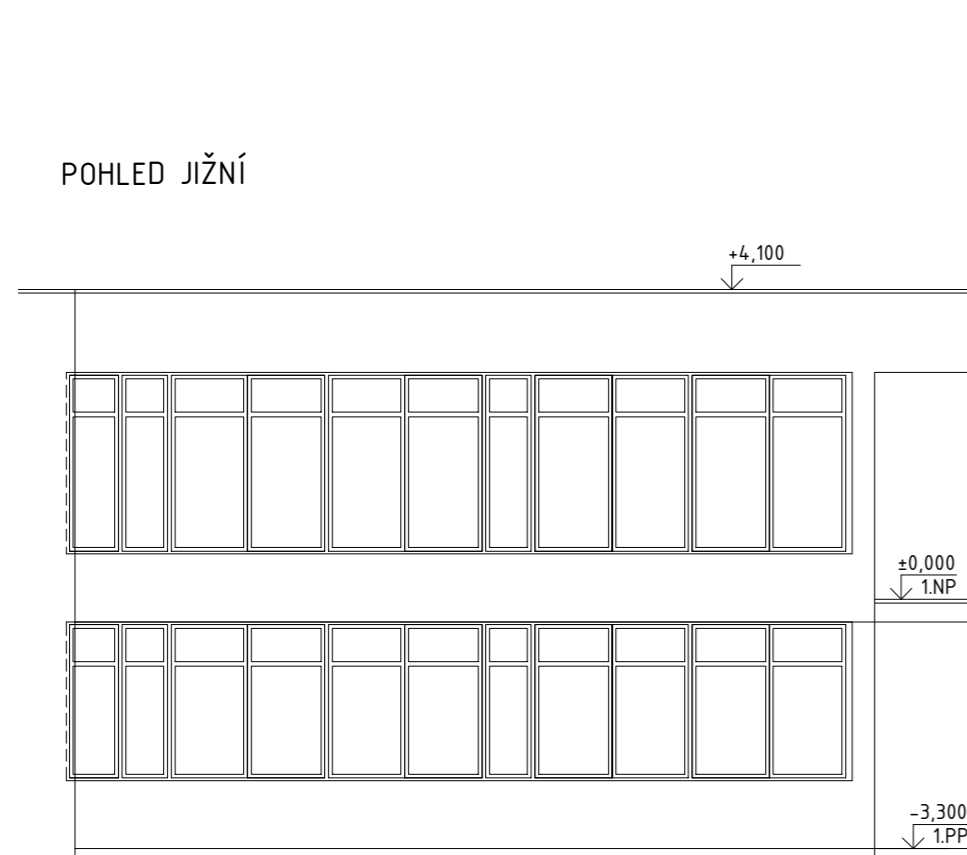
POHLED VÝCHODNÍ



POHLED ZÁPADNÍ



POHLED JIŽNÍ

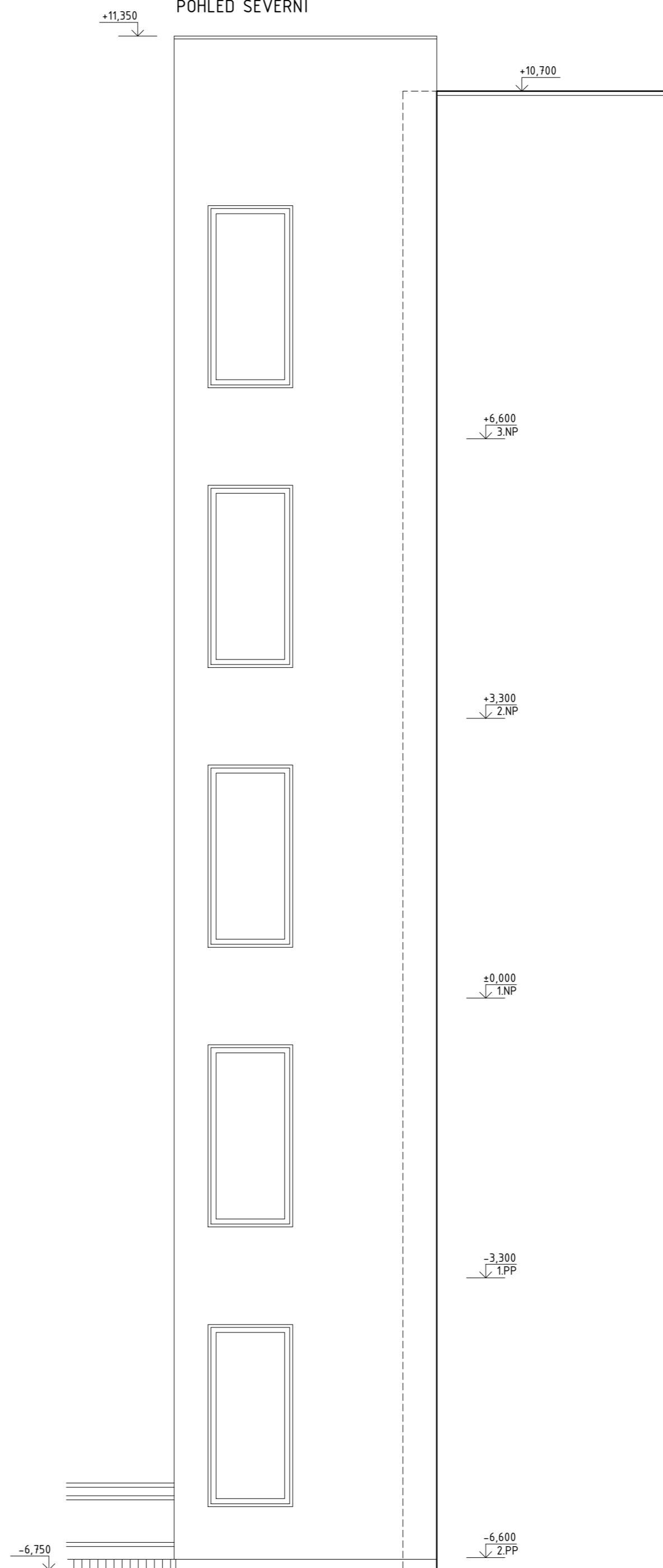


Hlavní projektant:	ing. Pavel Kodýtek		
Odpovědný projektant:	ing. Pavel Kodýtek		
Vypracoval:	ing. Pavel Kodýtek		
Investor:	Centrum sociálních služeb Tachov, p.o., Americká 242, Tachov 347 01		
Akce:	DIGITALIZACE STÁVAJÍCÍHO STAVU OBJEKTU DS PANORAMA, TACHOV		Datum: 12-2023
231001.1	parc. č. 2727/5, k. ú. Tachov, Plzeňský kraj		Stupeň PD: DSP
Příloha:	POHLEDY - atrium		Měřítko: 1:100
			Označení přílohy: D.1.1.15

POHLED JIŽNÍ



POHLED SEVERNÍ



V PŘÍPADĚ ZJIŠTĚNÍ JAKÝCHKOLIV ODLIŠNOSTÍ OD PŘEDPOKLADŮ
V PD, JE NUTNO PŘIZVAT PROJEKTANTA A NÁVRH UPRAVIT

Hlavní projektant:	ing. Pavel Kodýtek		
Odpovědný projektant:	ing. Pavel Kodýtek		
Vypracoval:	ing. Pavel Kodýtek		
Investor:	Centrum sociálních služeb Tachov, p.o., Americká 242, Tachov 347 01		
Akce:	DIGITALIZACE STÁVAJÍCÍHO STAVU OBJEKTU DS PANORAMA, TACHOV		Datum: 12-2023
231001.1	parc. č. 2727/5, k. ú. Tachov, Plzeňský kraj		Stupeň PD: DSP
Příloha:	POHLED JIŽNÍ A SEVERNÍ - evakuační výtah		Měřítko: 1:50
			Označení přílohy: D.1.1.16